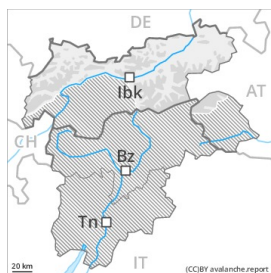


Grad de perih 2 - Moderat



Tendència: perih de lauegi constant →
enDimèrcles 10 03 2021



Nhèu ventada



Eth problèma de nhèu ventada recenta requerís atencion.

Damb era nhèu recenta e eth vent de feble a moderat deth quadrant oèst, s'an format plaques de vent a viatges inestables. Precaucion sustot apròp des crestes, e tanben enes pales ombrères fòrça arribentes per dessus des 2000 m aproximativament. Es endrets tan perihosi son de bon reconéisher entath montanhaire expèrt.

Ath delà i a un perih latent de lauegi d'esguitlament basau. Açò s'aplique enes pales erboses arribentes. Sustot en zònes de gessuda orientades tar èst, tath sud e tar oèst encara non purgades. Evitar es airaus damb henerècles d'esguitlament basau.

De manèra fòrça isolada, es lauegi sequi pòden desencadenar-se enes coches mès pregones deth mantèth de nhèu. Açò s'aplique enes pales ombrères extrèmament arribentes per dessus des 2000 m aproximativament enes zònes de celh prim.

Celh de nhèu

Patrons de perih

pp.6: heired, nhèu sense coesion e vent

Era nhèu recenta e es plaques de vent des darrèri dies repòsen ath dessus de coches trendes en pales ombrères per dessus des 2000 m aproximativament.

Eth mantèth de nhèu vielh ei estable en fòrça endrets.

Enes pales soleienques: Era nhèu recenta e era nhèu ventada arrepòsen ath dessus d'ua crosta dura.

Ath laguens deth mantèth de nhèu vielha se tròben, de manèra isolada, coches febles inestables. Açò s'aplique enes pales ombrères per dessus des 2000 m aproximativament. En còtes baixes e mejanes i a pòca nhèu.

Tendència

Eth problèma de nhèu ventada ei era hònt principau de perih. Non son probables lauegi de nhèu sense coesion, mès majoritariament petiti.

Grad de perih 2 - Moderat



Tendència: perih de lauegi constant →
enDimèrcles 10 03 2021



Nhèu ventada



Actuaument i a condicions favorables en fòrça sectors. Nhèu ventada recenta apròp des crestes.

Damb era nhèu recenta e eth vent de feble a moderat deth quadrant oèst , ath long des darrèri dies, s'an format plaques de vent majoritàriament de mida petita. Precaucion sustot apròp des crestes. Es endrets tan perihosi son de bon reconéisher entath montanhaire expèrt.

Ath delà i a un perih latent de lauegi d'esguitlament basau. Açò s'aplique enes pales erbooses arribentes. Sustot en zònes de gessuda orientades tar èst, tath sud e tar oèst encara non purgades. Evitar es airaus damb henerècles d'esguitlament basau.

De manèra fòrça isolada, es lauegi sequi pòden desencadenar-se enes coches mèns pregones deth mantèth de nhèu. Açò s'aplique enes pales ombrères extrèmament arribentes per dessus des 2400 m aproximativament enes zònes de celh prim.

Celh de nhèu

Patrons de perih

pp.6: heired, nhèu sense coesion e vent

Era nhèu recenta e es plaques de vent repòsen ath dessus d'ua crosta en pales ombrères per dessus des 2400 m aproximativament. Eth mantèth de nhèu vielh ei estable en fòrça endrets.

Enes pales soleienques: Era nhèu recenta e era nhèu ventada arrepòsen ath dessus d'ua crosta dura.

Ath laguens deth mantèth de nhèu vielha se tròben , de manèra isolada, coches febles inestables. Açò s'aplique enes pales ombrères per dessus des 2400 m aproximativament.

En còtes baishes e mejanes non i a qu'un shinhau de nhèu.

Tendència

Actuaument i a condicions de lauegi favorables. Son possibles lauegi de nhèu sense coesion, mèns majoritariament petiti.



Grad de perih 1 - Fèble



Tendència: perih de lauegi constant →

enDimèrcles 10 03 2021

Es condicions de lauegi son generaument favorables.

Principaument en zònes de transicion de celh prim a grossut, coma per exemple ena entrada de canaus e conques enes coches pregones deth mantèth de nhèu se tròben , de manèra isolada, coches febles. En còtes nautes e zònes aupines, aguesti endrets perilhosi son un shinhau mès freqüenti.

A conseqüència der augment dera temperatura diürna e era radiacion solara, leugèr augment deth perih de lauegi umits e fòrça umits. Principaument enes pales soleienques arribentes e per dejós des 2400 m aproximativament.

Celh de nhèu

Eth mantèth de nhèu ei estable en fòrça endrets. Era superfícia deth mantèth de nhèu s'a regelat e a format ua crosta portanta s'atendirà ath long deth dia. Açò s'aplique enes pales soleienques per dejós des 2400 m aproximativament. Era dura superfícia deth mantèth de nhèu ei perilhosa per esguitlades enes pales arribentes.

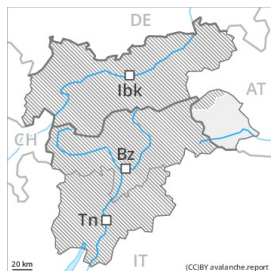
Ath laguens deth mantèth de nhèu vieha se tròben , de manèra isolada, coches febles inestables.

Tendència

Eth perih de lauegi demorarà invariable.



Grad de perih 1 - Fèble



Tendència: perih de lauegi constant →
enDimèrcles 10 03 2021

Actuaument i a condicions favorables en fòrça sectors.

Ja non son lèu probables nauï lauegi d'esguitlament basau, que de manèra isolada pòden arribar a èster mejans. Precaucion sustot enes pales erboses arribentes. Sustot en zònes de gessuda orientades tar èst, tath sud e tar oèst encara non purgades. Evitar es airaus damb henerècles d'esguitlament basau. Tanben, de manèra fòrça isolada, es lauegi sequi pòden desencadenar-se enes coches mès pregones deth mantèth de nhèu. Açò s'aplique enes pales ombrères extrèmament arribentes per dessus des 2200 m aproximativament enes zònes de celh prim. Grincha principau des Aups: Damb eth vent de feble a moderat der oèst, ath long des darrèri dies, sustot apròp des crestes s'an format plaques de vent majoritàriament de mida petita.

Celh de nhèu

Patrons de perih

pp.2: esguitlament de nhèu

Eth mantèth de nhèu ei estable en fòrça endrets. Era superfícia deth mantèth de nhèu s'a regelat e a format ua crosta portanta e non s'atendirà pas. Era dura superfícia deth mantèth de nhèu ei perilhosa per esguitlades enes pales arribentes. Ath laguens deth mantèth de nhèu vieha se tròben, de manèra isolada, coches febles inestables. Açò s'aplique enes pales ombrères per dessus des 2200 m aproximativament. En còtes baishes non i a qu'un shinhau de nhèu.

Tendència

Actuaument i a condicions favorables en fòrça sectors.

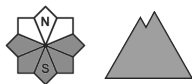
Grad de perih 1 - Fèble



Tendència: perih de lauegi constant →
enDimèrcles 10 03 2021



Nhèu umida



Actuaument i a condicions mès a lèu favorables.

Es condicions entàs excursions son generaument favorables. Es endrets perilhosi isoladi se tròben especiaument en terren extrèmament arribent en còtes nautes e tanben enes pales soleienques fòrça arribentes. De manèra isolada tanben enes pales erbofes fòrça arribentes. Sustot en cas de desencadenaments originadi en zònes de gessuda encara non purgades. Evitar es airaus damb henerècles d'esguiltament basau. De manèra isolada, es lauegi pòden desencadenar-se principaument per subrecargues fòrtes. Sustot pendent era tarde.

Celh de nhèu

Eth heiredament nocturn serà fòrça bon. Era superfícia deth mantèth de nhèu se regularà tà formar ua crosta portanta e s'atrendirà ath long deth dia. Era dura superfícia deth mantèth de nhèu ei perilhosa per esguiltades enes pales arribentes.

Ath laguens deth mantèth de nhèu vielha se tròben , de manèra isolada, coches febles inestables.

Especiaument enes pales arribentes per dessus des 2400 m aproximativament enes pales ombrères. En còtes baishes e mejanes i a pòca nhèu.

Tendència

Actuaument i a condicions favorables.