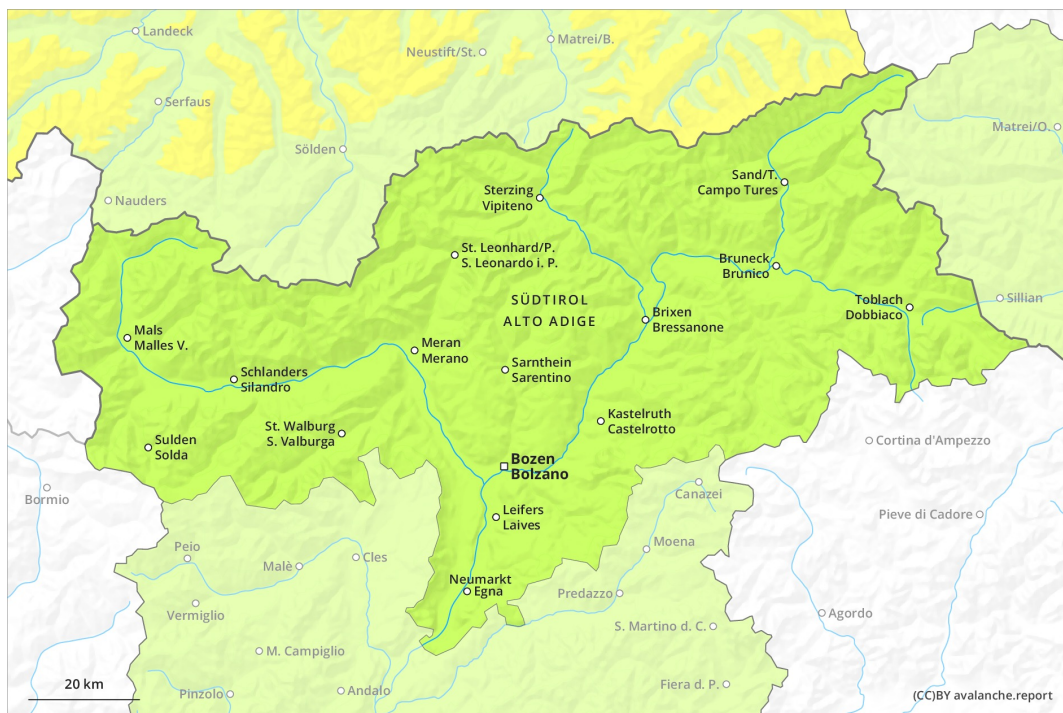
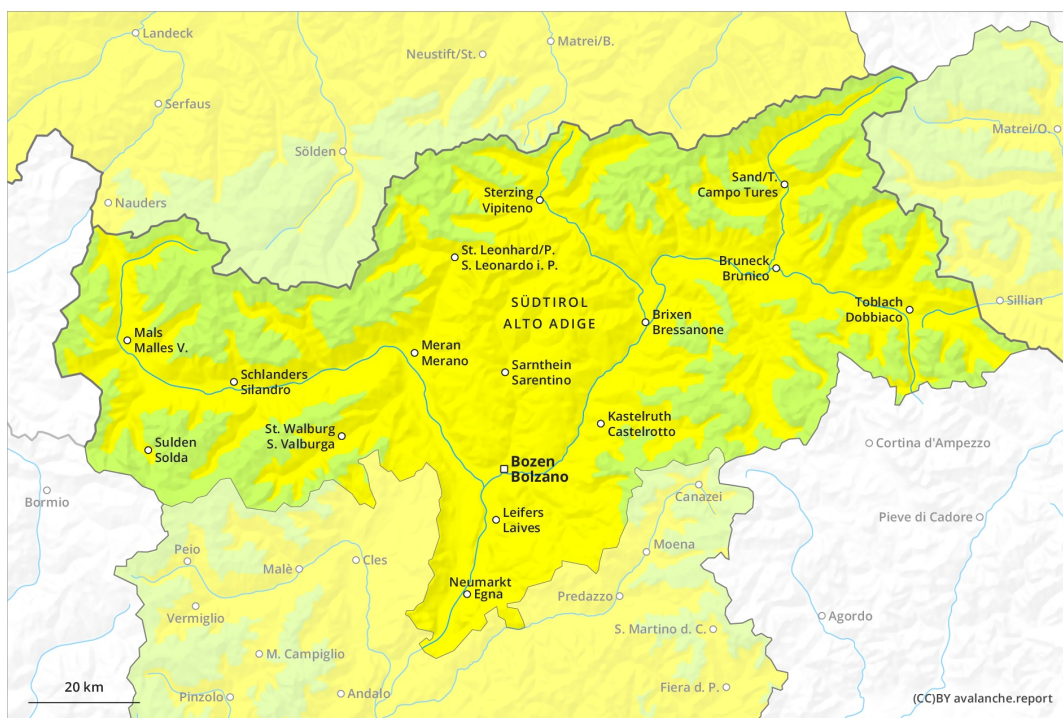




**AM**



**PM**



## Grado de Peligro 2 - Limitado

AM:



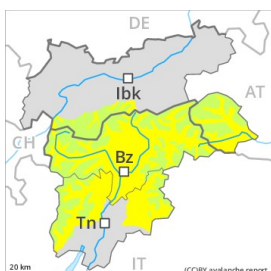
Tendencia: peligro de aludes en aumento  
en Martes 30 03 2021



Nieve  
venteada



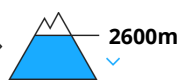
PM:



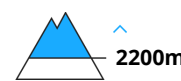
Tendencia: peligro de aludes en aumento  
en Martes 30 03 2021



Nieve húmeda



Nieve  
venteada



La situación de aludes es más bien favorable en muchos lugares. A consecuencia del aumento de la temperatura diurna y la radiación solar, progresivo aumento del peligro de aludes.

Mañana y madrugada: Las placas de viento recientes y antiguas representan la principal fuente de peligro. Estos lugares peligrosos son bastante raros. Line: en altura los lugares peligrosos son más numerosos. Precaución sobre todo cerca de los cordales por encima de los 2200 m aproximadamente en las laderas umbrías muy inclinadas. También en zonas de transición de manto delgado a profundo, como por ejemplo en la entrada de canales y cubetas.

Tarde: A consecuencia del aumento de la temperatura diurna y la radiación solar, el peligro de aludes de nieve húmeda aumentará ligeramente. Esto se aplica en las laderas solanas extremadamente inclinadas por debajo de los 2600 m aproximadamente.

## Manto nivoso

Patrones de peligro

pp.6: frío, nieve suelta y viento

pp.10: escenario de primavera

Las nuevas y las menos recientes acumulaciones de nieve venteada descansan encima de capas blandas en laderas umbrías por encima de los 2200 m aproximadamente. Sobre todo en las laderas inclinadas y poco frecuentadas.

El enfriamiento nocturno será bastante bueno. La dura superficie del manto de nieve es peligrosa por resbalones en las laderas inclinadas. En las laderas solanas el manto de nieve se ablandará en el transcurso de la jornada.

El manto de nieve antiguo es estable en la mayoría de casos. Cerca de los cordales, en las capas profundas del manto de nieve antigua se encuentran, de manera aislada, capas débiles inestables. También en las zonas de manto delgado en altitud.



## Tendencia

Después de una noche serena, habrá condiciones de aludes favorables en muchos lugares. El peligro de aludes aumentará durante el día.