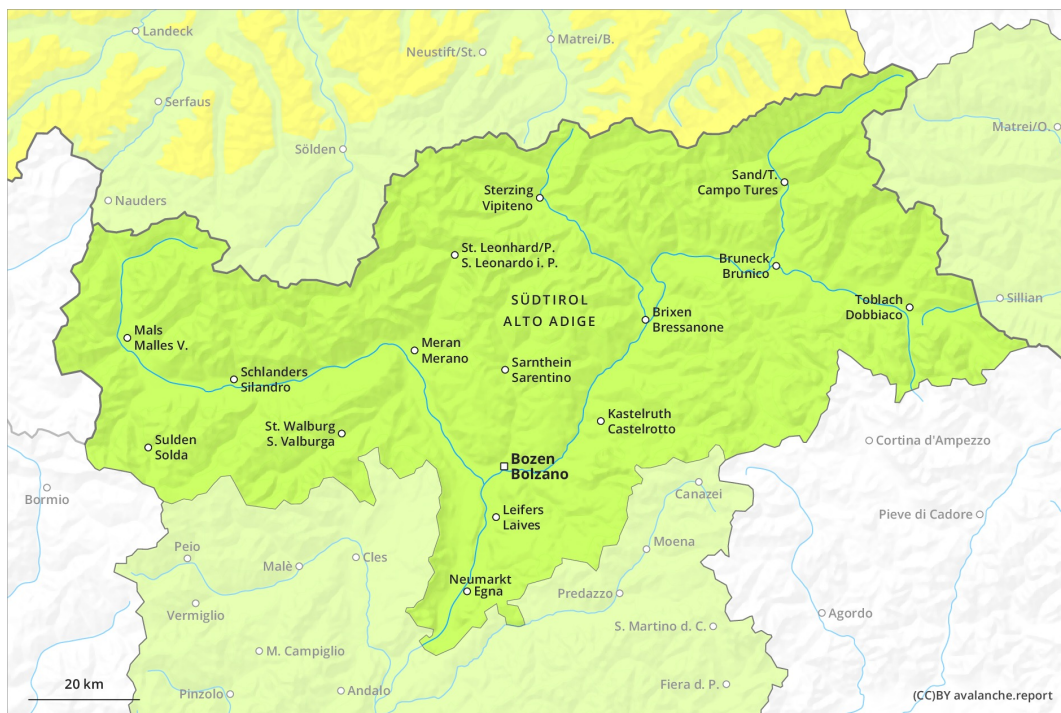
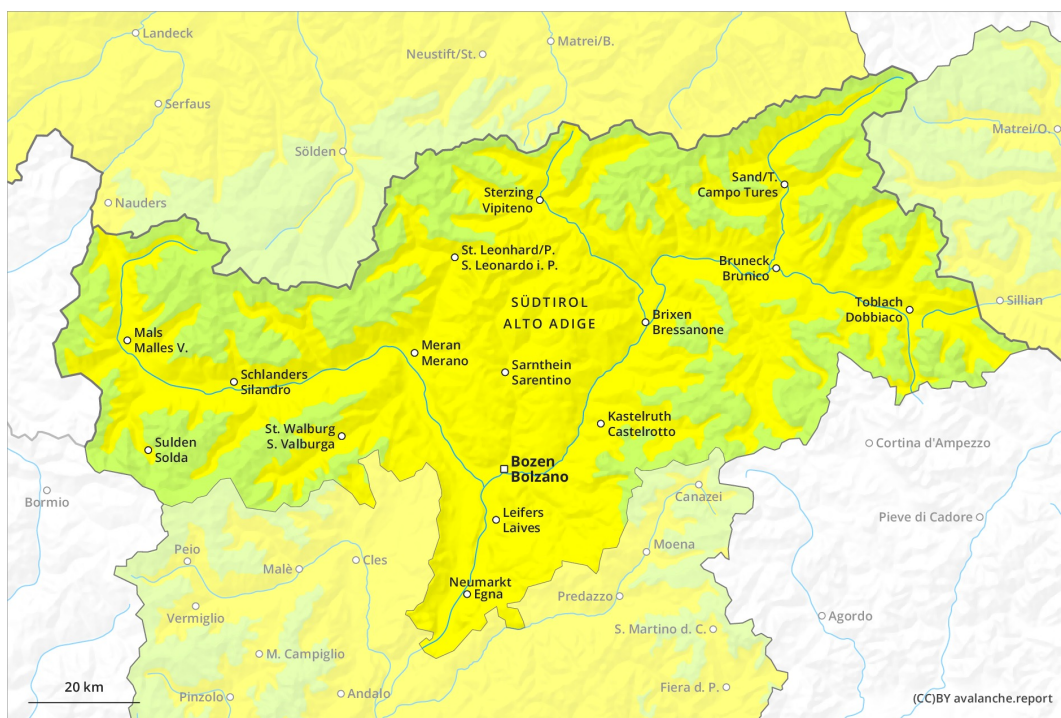




## Matin



## Après-midi



## Degré de danger 2 - Limité

AM:



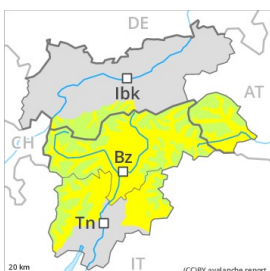
**Tendance: Augmentation du danger d'avalanche**  
 leMardi 30 03 2021



Neige soufflée  
 (Neige ventée)



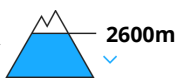
PM:



**Tendance: Augmentation du danger d'avalanche**  
 leMardi 30 03 2021



Avalanches mouillées  
 (Neige humide)



Neige soufflée  
 (Neige ventée)



Situation avalancheuse assez favorable en général. Augmentation progressive du danger d'avalanches avec le réchauffement diurne et le rayonnement solaire.

Le matin et l'après-midi: Les accumulations de neige soufflée fraîches et relativement anciennes constituent le danger principal. Ces endroits dangereux sont plutôt rares. En altitude les endroits dangereux sont plus fréquents. Prudence surtout à proximité des crêtes au-dessus d'environ 2200 m sur les pentes très raides à l'ombre, aussi aux transitions entre les endroits peu enneigés et les endroits très enneigés, notamment à l'entrée des combes et des couloirs.

L'après-midi: Avec le réchauffement diurne et le rayonnement solaire le danger d'avalanches humides augmente un peu. Ceci sur les pentes extrêmement raides ensoleillées en dessous d'environ 2600 m.

### Manteau neigeux

**Modèles de danger**

md.6: froid, neige légère et vent

md.10: situation de printemps

Des accumulations récentes et déjà plus anciennes de neige soufflée reposent sur des couches meubles sur les pentes à l'ombre au-dessus d'environ 2200 m, notamment sur les pentes raides peu fréquentées. Le rayonnement nocturne est assez bon. Sur la surface de neige dure il existe en terrain raide un risque de chute. Sur les pentes ensoleillées le manteau neigeux se ramollit en cours de journée. Le manteau neigeux ancien est généralement stable. Profondément dans le manteau neigeux ancien des couches fragiles isolées susceptibles d'être déclenchées sont présentes à proximité des crêtes, aussi dans les endroits plutôt faiblement enneigés en altitude.



## Tendance

Après une nuit claire, il règne en général des conditions avalancheuses favorables. Le danger d'avalanches augmente en cours de journée.