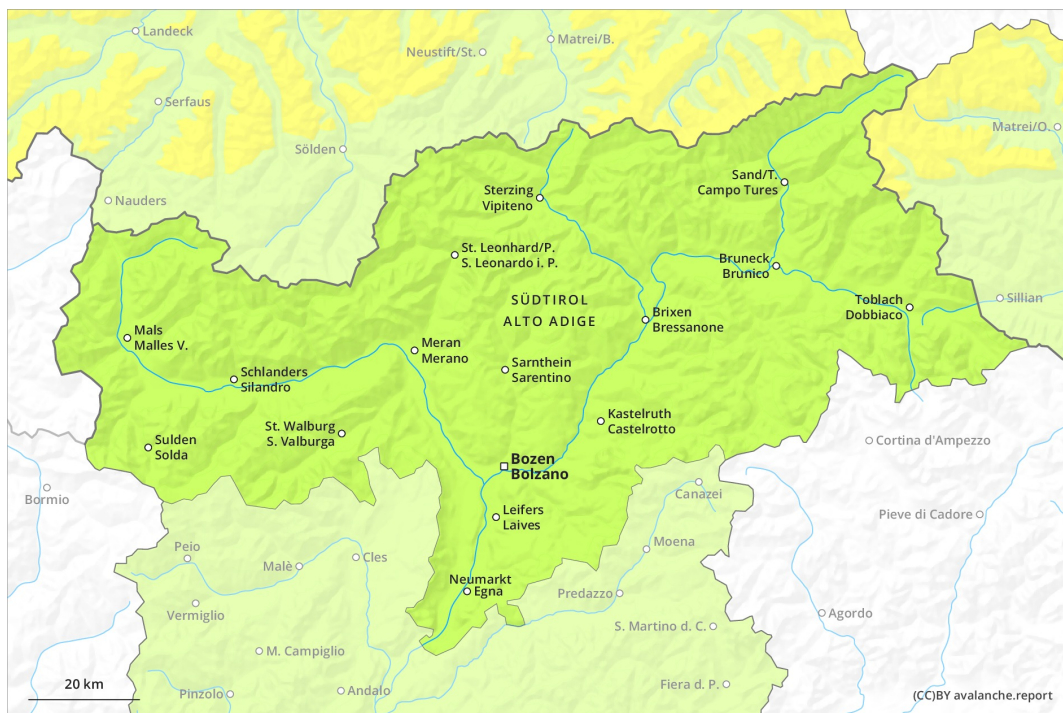
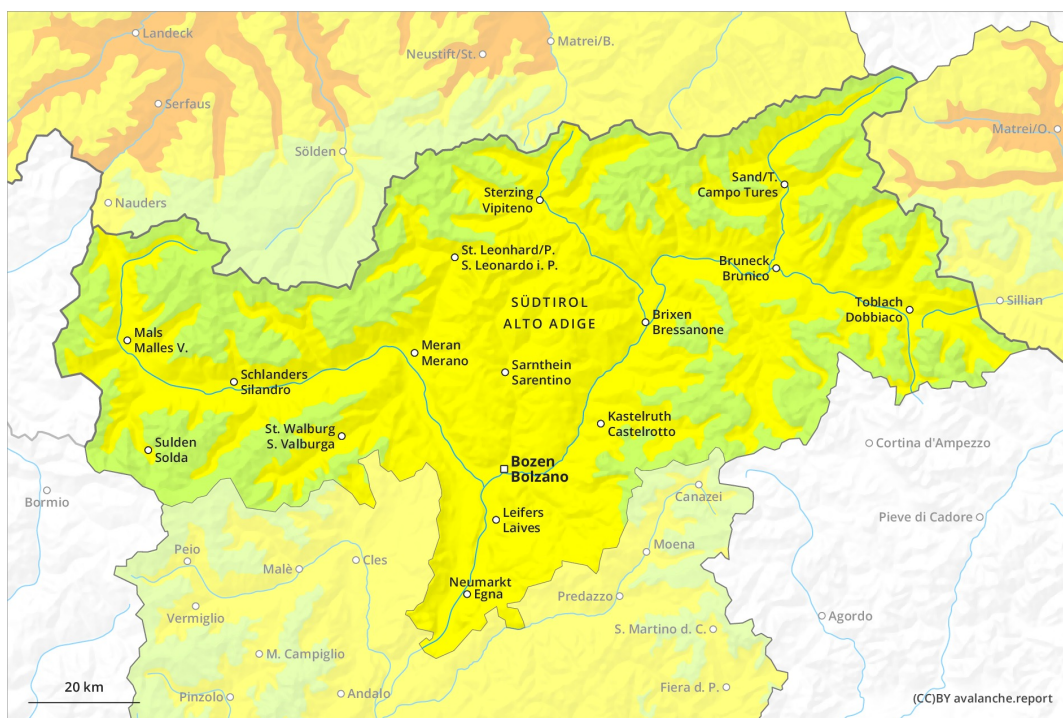




Vormittag



Nachmittag



Gefahrenstufe 2 - Mäßig

AM:



Tendenz: Lawinengefahr steigt
 am Dienstag, den 30.03.2021

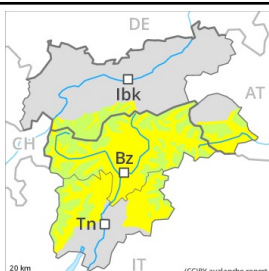


Triebschnee



2200m

PM:



2600m

Tendenz: Lawinengefahr steigt
 am Dienstag, den 30.03.2021



Nassschnee



2600m



Triebschnee



2200m

Verbreitet recht günstige Lawinensituation. Allmählicher Anstieg der Lawinengefahr mit der tageszeitlichen Erwärmung und der Sonneneinstrahlung.

Morgen und Vormittag: Die frischen und älteren Trieb Schneeansammlungen bilden die Hauptgefahr. Diese Gefahrenstellen sind eher selten. In der Höhe sind die Gefahrenstellen häufiger. Vorsicht vor allem in Kammlagen oberhalb von rund 2200 m an sehr steilen Schattenhängen, auch an Übergängen von wenig zu viel Schnee wie z.B. bei der Einfahrt in Rinnen und Mulden.

Nachmittag: Mit der tageszeitlichen Erwärmung und der Sonneneinstrahlung steigt die Gefahr von feuchten Lawinen etwas an. Dies an extrem steilen Sonnenhängen unterhalb von rund 2600 m.

Schneedecke

Gefahrenmuster

gm.6: lockerer schnee und wind

gm.10: frühjahrssituation

Frische und schon etwas ältere Trieb Schneeansammlungen liegen an Schattenhängen oberhalb von rund 2200 m auf weichen Schichten, besonders an steilen, wenig befahrenen Hängen.

Die nächtliche Abstrahlung ist recht gut. Auf der harten Schneeoberfläche besteht im Steilgelände Absturzgefahr. An Sonnenhängen weicht die Schneedecke im Tagesverlauf auf.

Die Altschneedecke ist meist stabil. Tief in der Altschneedecke sind in Kammlagen vereinzelt störanfällige Schwachschichten vorhanden, auch an eher schneearmen Stellen in der Höhe.

Tendenz

Nach klarer Nacht verbreitet günstige Lawinenverhältnisse. Die Lawinengefahr steigt im Tagesverlauf an.