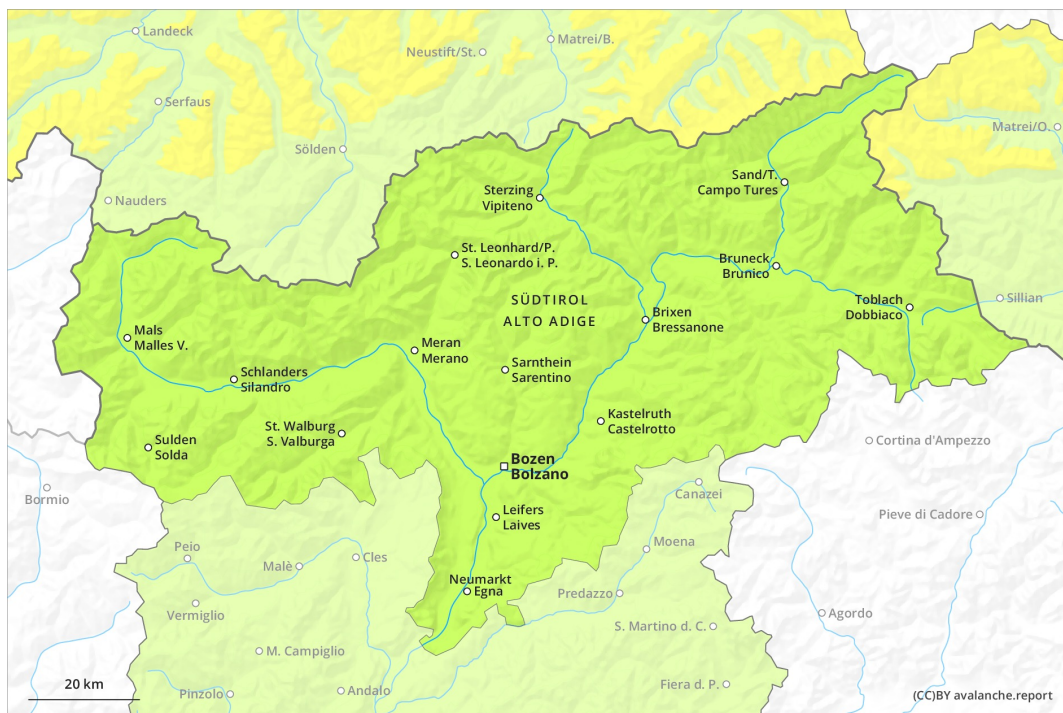
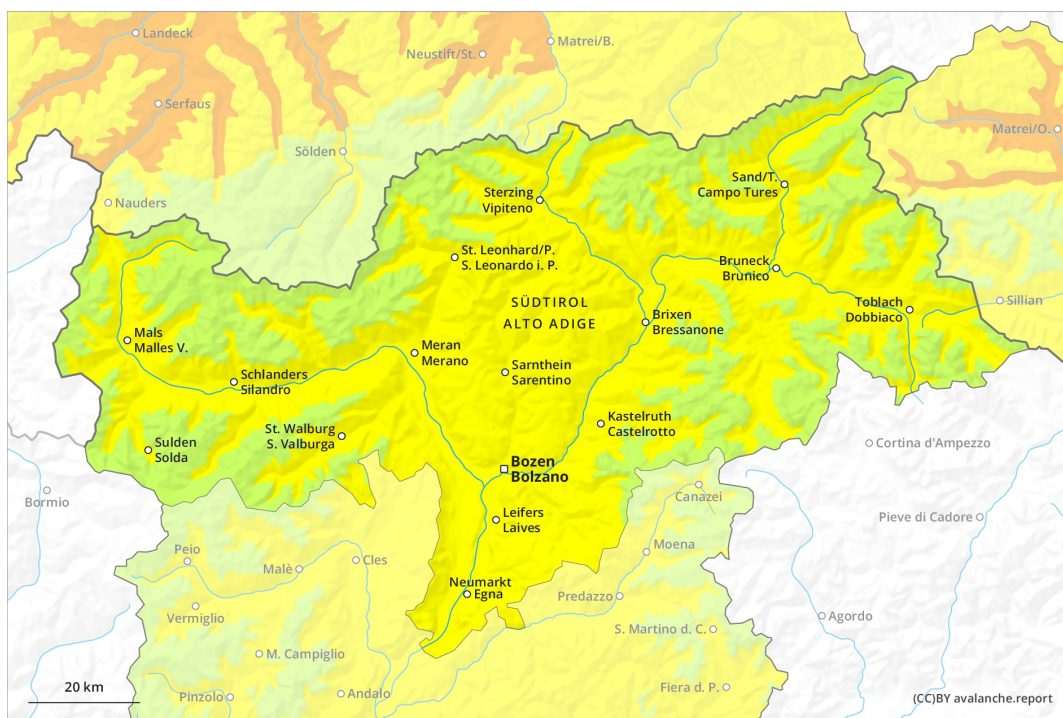


Mattina



pomeriggio



Grado Pericolo 2 - Moderato

AM:



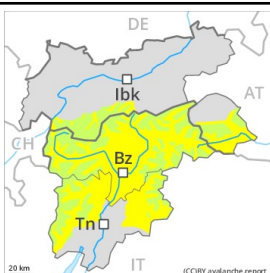
Tendenza: Pericolo valanghe in aumento 
 per Martedì il 30.03.2021




Neve ventata



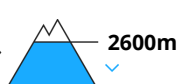
PM:



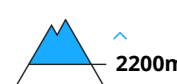
Tendenza: Pericolo valanghe in aumento 
 per Martedì il 30.03.2021



Neve bagnata



Neve ventata



La situazione valanghiva è in molti punti piuttosto favorevole. Con il rialzo termico e l'irradiazione solare diurni, progressivo aumento del pericolo di valanghe.

Mattino e mattinata: Gli accumuli di neve ventata nuovi e meno recenti rappresentano la principale fonte di pericolo. Questi punti pericolosi sono piuttosto rari. In quota i punti pericolosi sono più numerosi. Attenzione soprattutto nelle zone in prossimità delle creste al di sopra dei 2200 m circa sui pendii ombreggiati molto ripidi, anche nelle zone di passaggio da poca a molta neve come p.es. all'ingresso di conche e canali.

Pomeriggio: Con il rialzo termico e l'irradiazione solare diurni, il pericolo di valanghe umide aumenterà leggermente. Ciò sui pendii soleggiati ripidi estremi al di sotto dei 2600 m circa.

Manto nevoso

Situazione tipo

st.6: neve fresca fredda a debole coesione e vento

st.10: situazione primaverile

I nuovi accumuli di neve ventata e quelli meno recenti poggiano su strati soffici sui pendii ombreggiati al di sopra dei 2200 m circa, soprattutto sui pendii ripidi e poco frequentati.

L'irraggiamento notturno sarà piuttosto buono. Sulla dura superficie del manto nevoso sussiste un pericolo di caduta nelle zone ripide. Sui pendii soleggiati il manto nevoso si scioglierà nel corso della giornata.

Il manto di neve vecchia è stabile a livello generale. Nelle zone in prossimità delle creste, negli strati profondi del manto di neve vecchia si trovano, a livello isolato, strati fragili instabili, anche nelle zone scarsamente innevate in quota.

Tendenza

Dopo una notte serena, in molti punti condizioni valanghive favorevoli. Il pericolo di valanghe aumenterà nel corso della giornata.