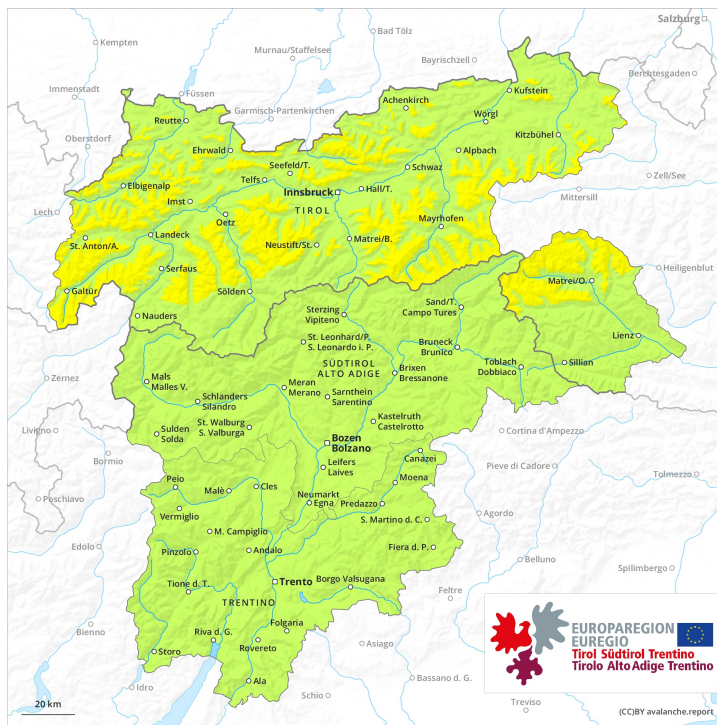
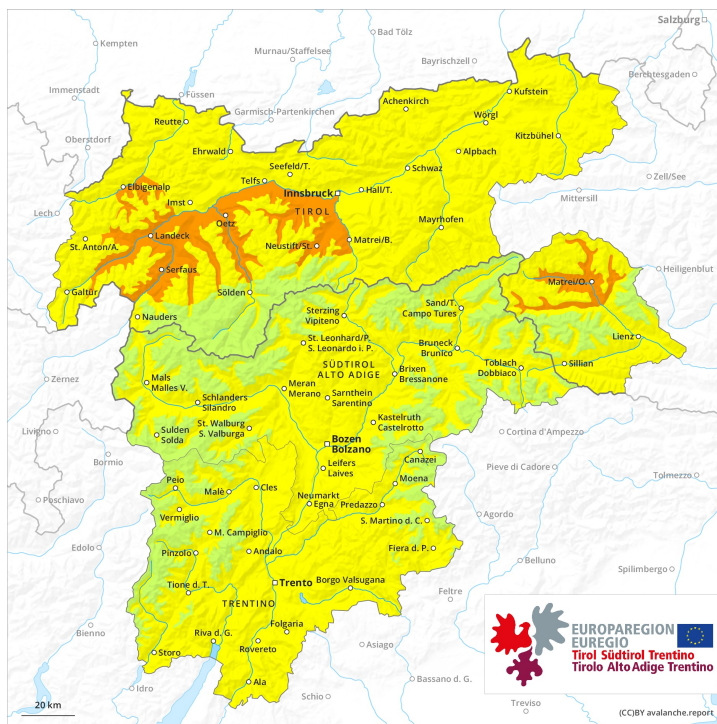




AM



PM



Grad de perih 3 - Mercat

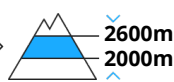
AM:



Tendència: perih de lauegi constant →
 enDimars 30 03 2021



Coches fèbles
 persistentes



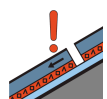
Nhèu
 ventada



PM:



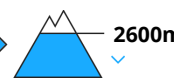
Tendència: perih de lauegi constant →
 enDimars 30 03 2021



Coches fèbles
 persistentes



Nhèu umida



Eth problèma de coches febles persistentes ei era hònt principau de perih. A conseqüència der aument dera temperatura diürna e era radiacion solara, aument deth perih de lauegi.

Quauqu'uns endrets perilhosi per lauegi sequi se tròben sustot enes pales fòrça arribentes orientades a nòrd-oèst, nòrd e nord-èst entre es 2000 e es 2600 m aproximativament. Precaucion sustot enes pales pòc freqüentades e damb pòc celh de nhèu. Tanben apròp des crestes. A conseqüència der aument dera temperatura diürna e era radiacion solara, pendent era tarde aguesti endrets perilhosi aumentaràn. Aguesti se tròben tanben en pales fòrça arribentes orientades a èst e oèst entre es 2000 e es 2600 m aproximativament. Es lauegi son de manèra fòrça isolada en generau de mida grana. Es excursions de montanha requerissen ua cèrta prudència.

Tarde: A conseqüència der aument dera temperatura diürna e era radiacion solara, eth perih de lauegi de nhèu fòrça umida e d'esguitlament basau aumentarà. Açò s'aplique enes pales soleienques fòrça arribentes per dejós des 2600 m aproximativament. En quauqui endrets, es lauegi fòrça umidi pòden desencadenar-se enes coches apròp dera superfícia deth mantèth de nhèu ath pas d'un solet montanhaire. Ath delà pendent era tarde, enes pales orientadi a èst, sud e oèst, son possibles de manèra isolada lauegi naturaus de nhèu fòrça umida de mida mejana.

Celh de nhèu

Patrons de perih

pp.7: zònes praubes de nhèu en zònes abundantes de nhèu

pp.10: scenari de primavera

Acumulacions de nhèu ventada mens recentes repòsen ath dessus de coches trendes sustot en orientacions nòrd-oèst enquiath nòrd-èst peth nòrd. Açò s'aplique especiaument entre es 2000 e es 2600 m aproximativament. Eres s'estacaràn lentament samb era nhèu vielha. Es observacions sus eth terren e es desencadenaments de lauegi confirmen aguesta situacion.



Apròp des crestes, ena part basau deth mantèth de nhèu vielha se tròben , de manèra isolada, coches febles. Tanben enes zònes de celh prim en altitud.
Eth heiredament nocturn serà bon. Enes pales soleienques eth mantèth de nhèu s'estovarà en cors dera jornada.

Tendència

Eth problèma de coches febles persistentes requerís atencion. A conseqüència der aument dera temperatura diürna e era radiacion solara, aument deth perilh de lauegi.

Grad de perih 3 - Mercat

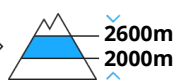
AM:



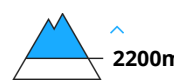
Tendència: perih de lauegi constant →
 enDimars 30 03 2021



Coches fèbles
 persistentes



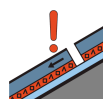
Nhèu
 ventada



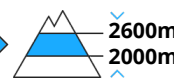
PM:



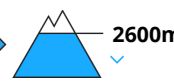
Tendència: perih de lauegi constant →
 enDimars 30 03 2021



Coches fèbles
 persistentes



Nhèu umida



Eth problèma de coches febles persistentes ei era hònt principau de perih. A conseqüència der aument dera temperatura diürna e era radiacion solara, aument deth perih de lauegi.

Quauqu'uns endrets perilhosi per lauegi sequi se tròben sustot enes pales fòrça arribentes orientades a nòrd-oèst, nòrd e nord-èst entre es 2000 e es 2600 m aproximativament. Precaucion sustot enes pales pòc freqüentades e damb pòc celh de nhèu. Tanben apròp des crestes. A conseqüència der aument dera temperatura diürna e era radiacion solara, pendent era tarde aguesti endrets perilhosi aumentaràn. Aguesti se tròben tanben en pales fòrça arribentes orientades a èst e oèst entre es 2000 e es 2600 m aproximativament. Es lauegi son de manèra fòrça isolada en generau de mida grana. Es excursions de montanha requerissen ua cèrta prudència.

Tarde: A conseqüència der aument dera temperatura diürna e era radiacion solara, eth perih de lauegi de nhèu fòrça umida e d'esguitlament basau aumentarà. Açò s'aplique enes pales soleienques fòrça arribentes per dejós des 2600 m aproximativament. En quauqui endrets, es lauegi fòrça umidi pòden desencadenar-se enes coches apròp dera superfícia deth mantèth de nhèu ath pas d'un solet montanhaire. Ath delà pendent era tarde, enes pales orientadi a èst, sud e oèst, son possibles de manèra isolada lauegi naturaus de nhèu fòrça umida de mida mejana.

Celh de nhèu

Patrons de perih

pp.7: zònes praubes de nhèu en zònes abundantes de nhèu

pp.10: scenari de primavera

Acumulacions de nhèu ventada mens recentes repòsen ath dessus de coches trendes sustot en orientacions nòrd-oèst enquiath nòrd-èst peth nòrd. Açò s'aplique especiaument entre es 2000 e es 2600 m aproximativament. Eres s'estacaràn lentament samb era nhèu vielha. Es observacions sus eth terren e es desencadenaments de lauegi confirmen aguesta situacion.



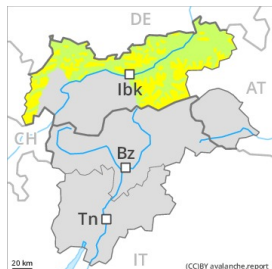
Apròp des crestes, ena part basau deth mantèth de nhèu vielha se tròben , de manèra isolada, coches febles. Tanben enes zònes de celh prim en altitud.
Eth heiredament nocturn serà bon. Enes pales soleienques eth mantèth de nhèu s'estovarà en cors dera jornada.

Tendència

Eth problèma de coches febles persistentes requerís atencion. A conseqüència der aument dera temperatura diürna e era radiacion solara, aument deth perilh de lauegi.

Grad de perih 2 - Moderat

AM:

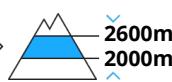


Tendència: augment deth perih de lauegi

enDimars 30 03 2021



Coches fèbles
persistentes



Nhèu
ventada



PM:

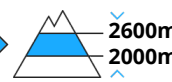


Tendència: augment deth perih de lauegi

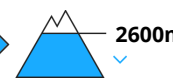
enDimars 30 03 2021



Coches fèbles
persistentes



Nhèu umida



Eth problèma de coches febles persistentes ei era hònt principau de perih. A conseqüència der augment dera temperatura diürna e era radiacion solara, progressiu augment deth perih de lauegi.

Quauqu'uns endrets perilhosi per lauegi sequi se tròben sustot enes pales fòrça arribentes orientades a nòrd-oèst, nòrd e nord-èst entre es 2000 e es 2600 m aproximativament. Precaucion sustot enes pales pòc freqüentades e damb pòc celh de nhèu. Tanben apròp des crestes. A conseqüència der augment dera temperatura diürna e era radiacion solara, pendent era tarde aguesti endrets perilhosi aumentaràn. Aguesti se tròben tanben en pales fòrça arribentes orientades a èst e oèst entre es 2000 e es 2600 m aproximativament. Es lauegi son de manèra fòrça isolada en generau de mida grana. Es excursions de montanha requerissen ua cèrta prudència.

Tarde: A conseqüència der augment dera temperatura diürna e era radiacion solara, eth perih de lauegi d'esguitlament basau e purgues de nhèu umida aumentarà leugèrament. Açò s'aplique enes pales soleienques extrèmament arribentes per dejós des 2600 m aproximativament.

Celh de nhèu

Patrons de perih

pp.7: zònes praubes de nhèu en zònes abundantes de nhèu

pp.10: scenari de primavera

Acumulacions de nhèu ventada mens recentes repòsen ath dessus de coches trendes sustot en orientacions nòrd-oèst enquiath nòrd-èst peth nòrd. Açò s'aplique especiaument entre es 2000 e es 2600 m aproximativament. Eres s'estacaràn lentament samb era nhèu vielha. Es observacions sus eth terren e es desencadenaments de lauegi confirmen aguesta situacion.

Apròp des crestes, ena part basau deth mantèth de nhèu vielha se tròben , de manèra isolada, coches febles. Tanben enes zònes de celh prim en altitud.

Eth heiredament nocturn serà bon. Enes pales soleienques eth mantèth de nhèu s'estovarà en cors dera



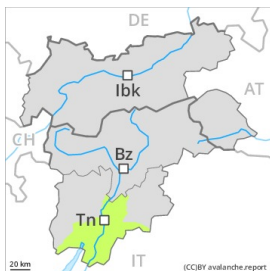
jornada.

Tendència

Eth problèma de coches febles persistentes requerís atencion. A consequència der aument dera temperatura diürna e era radiacion solara, aument deth perilh de lauegi.

Grad de perilh 2 - Moderat

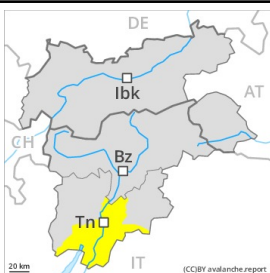
AM:



Tendéncia: augment deth perilh de lauegi
enDimars 30 03 2021



PM:



Tendéncia: augment deth perilh de lauegi
enDimars 30 03 2021



Nhèu umida



Era situacion de lauegi qu'ei generaument favorabla. A conseqüéncia der augment dera temperatura diürna e era radiacion solara, progressiu augment deth perilh de lauegi.

Sustot en canaus e conques e ath darrèr de cambis abruptes de pendent s'an format plaques de vent majoritàriament de mida petita. Agustes darrères se pòden desencadenar sustot per subrecargues fòrtes especiaument en pales ombrères arribentes. Es lauegi son aumens de mida petita. Es endrets perilhosi son de bon reconéisher entath montanhaire expèrt. Agustè endrets perilhosi aumentaràn damb era altitud. A conseqüéncia der augment dera temperatura diürna e era radiacion solara, eth perilh de lauegi umits aumentarà leugèrament. Açò s'aplique especiaument enes pales erbozes fòrça arribentes per dessus des 1800 m aproximativament.

Celh de nhèu

Eth heiredament nocturn serà bon. Era dura superfícia deth mantèth de nhèu ei perilhosa per esguitlades enes pales arribentes. Eth mantèth de nhèu vielh ei estable en fòrça endrets. Es plaques de vent majoritàriament de mida petita s'estacaràn ben damb era nhèu vielha en totes es orientacions. Es celhs de nhèu càmbien fòrça pera influéncia deth vent.

Enes pales soleienques e per dejós deth limit deth bòsc non i a practicament nhèu.

Tendéncia

Dempús d'ua net serena, i aurà condicions de lauegi favorables, a compdar d'alavetz aumentarà eth perilh de lauegi de nhèu fòrça umida e d'esguitlament basau.

Grad de perilh 2 - Moderat

AM:



Tendéncia: augment deth perilh de lauegi
 enDimars 30 03 2021

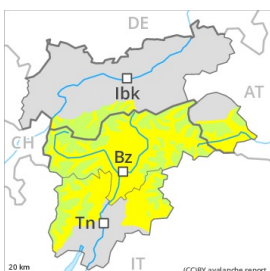


Nhèu ventada



2200m

PM:



2600m

Tendéncia: augment deth perilh de lauegi
 enDimars 30 03 2021



Nhèu umida



2600m



Nhèu ventada



2200m

Era situacion de lauegi qu'ei mès a lèu favorabla en fòrça endrets. A conseqüència der augment dera temperatura diürna e era radiacion solara, progressiu augment deth perilh de lauegi.

Maitin e maitiada: Es plaques de vent recentes e antigues representen era hònt principau de perilh. Aguesti endrets perilhosi son fòrça rari. En nautada es endrets perilhosi son mès nombrosi. Precaucion sustot apròp des crestes per dessús des 2200 m aproximativament enes pales ombrères fòrça arribentes. Tanben en zònes de transicion de celh prim a pregon, coma per exemple ena entrada de canaus e conques. Tarde: A conseqüència der augment dera temperatura diürna e era radiacion solara, eth perilh de lauegi umits aumentarà leugèrament. Açò s'aplique enes pales soleienques extrèmament arribentes per dejós des 2600 m aproximativament.

Celh de nhèu

Patrons de perilh

pp.6: heired, nhèu sense coesion e vent

pp.10: scenari de primavera

Es naues e es mens recentes acumulacions de nhèu ventada repòsen ath dessús de coches trendes en pales ombrères per dessús des 2200 m aproximativament. Sustot enes pales arribentes e pòc freqüentades.

Eth heiredament nocturn serà fòrça bon. Era dura superfícia deth mantèth de nhèu ei perilhosa per esguiltades enes pales arribentes. Enes pales soleienques eth mantèth de nhèu s'estovarà en cors dera jornada.

Eth mantèth de nhèu vielh ei estable ena majoria de casi. Apròp des crestes, enes coches pregones deth mantèth de nhèu vielha se tròben, de manèra isolada, coches febles inestables. Tanben enes zònes de celh prim en altitud.



Tendéncia

Dempús d'ua net serena, i aurà en fòrça endrets condicions de lauegi favorables. Eth perilh de lauegi aumentarà ath long deth dia.