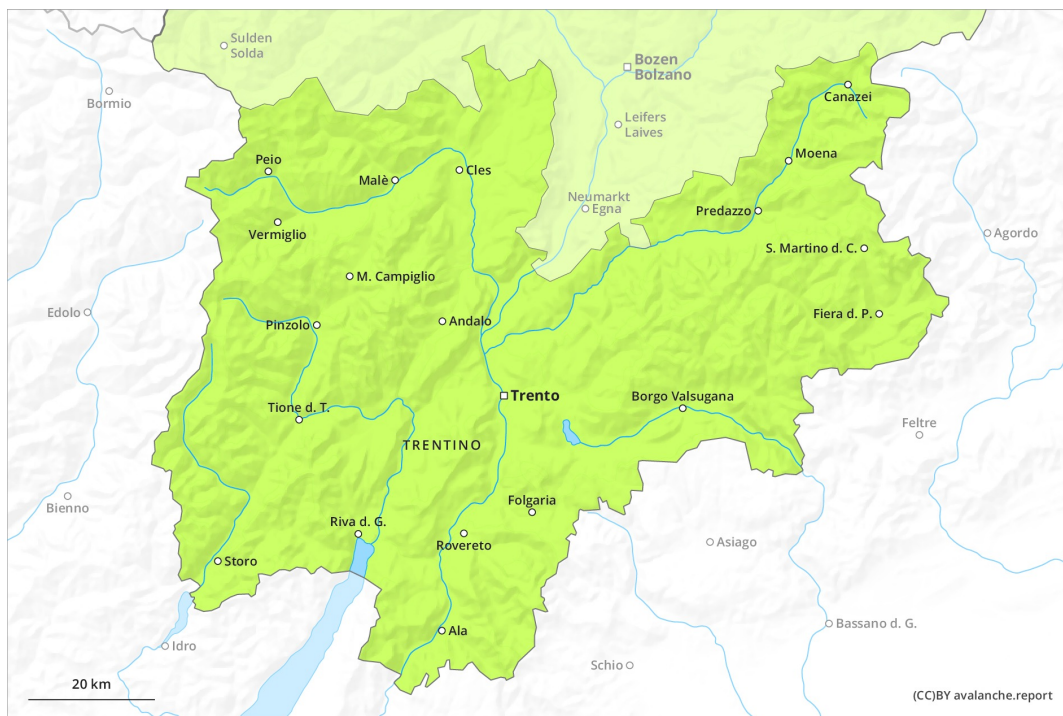
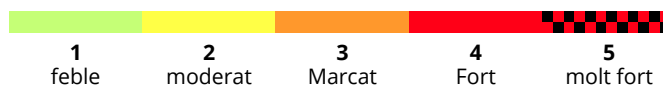
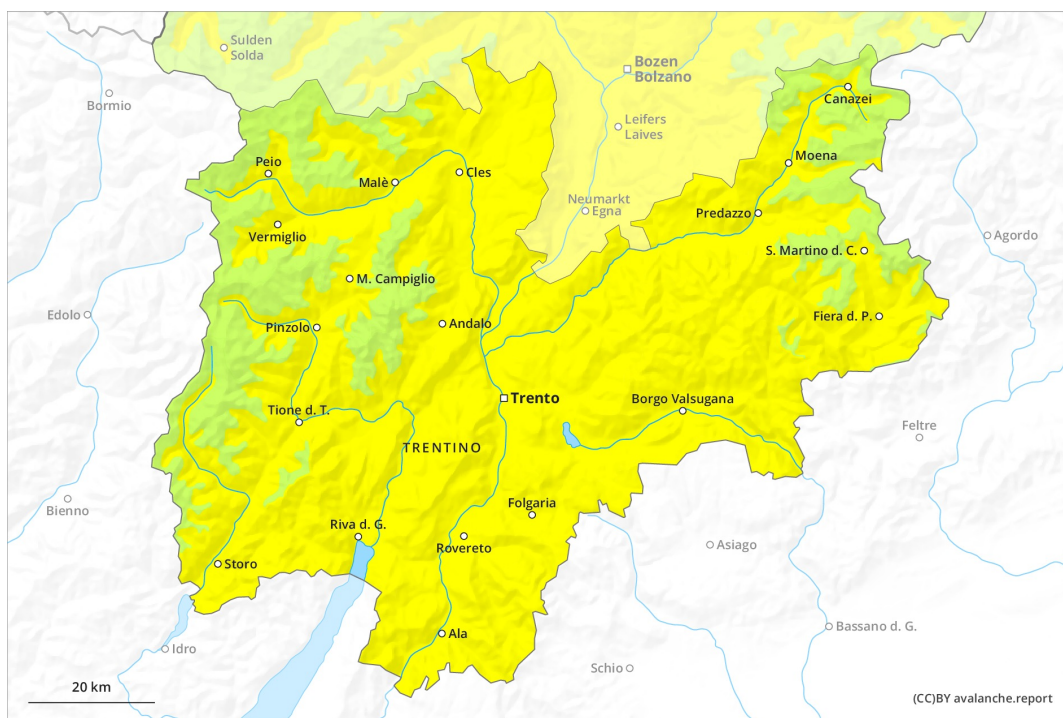




## AM

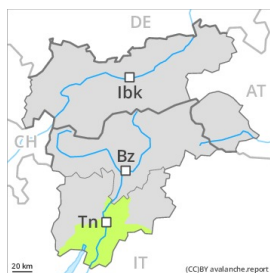


## PM



## Grau de Perill 2 - Moderat

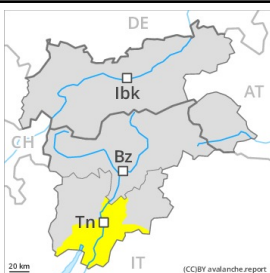
AM:



Tendència: perill d'allaus en augment  
enDimarts 30 03 2021



PM:



Tendència: perill d'allaus en augment  
enDimarts 30 03 2021



Neu humida



La situació d'allaus és generalment favorable. A conseqüència de l'augment de la temperatura diürna i la radiació solar, augment progressiu del perill d'allaus.

Sobretot en canals i cubetes i darrere canvis abruptes de pendent s'han format plaques de vent majoritàriament de mida petita. Aquestes darreres poden desencadenar-se sobretot per sobrecàrregues fortes especialment en vessants obacs inclinats. Les allaus són com a mínim de mida petita. Els indrets perillosos són fàcils de reconèixer pel muntanyenc expert. Aquests indrets perillosos augmentaran amb l'altitud.

A conseqüència de l'augment de la temperatura diürna i la radiació solar, el perill d'allaus humides augmentarà lleugerament. Això s'aplica especialment als vessants herbosos molt inclinats per sobre dels 1800 m aproximadament.

## Mantell de neu

El refredament nocturn serà bo. La dura superfície del mantell de neu és perillosa per relliscades als vessants inclinats. El mantell de neu vell és estable en molts indrets. Les plaques de vent majoritàriament de mida petita es lligaran bé amb la neu vella en totes les orientacions. Els gruixos de neu varien molt per la influència del vent.

Als vessants assolellats i per sota del límit del bosc no hi ha pràcticament neu.

## Tendència

Després d'una nit serena, hi hauran condicions d'allaus favorables, a partir d'aleshores augmentarà el perill d'allaus de neu molt humida i de lliscament basal.

## Grau de Perill 2 - Moderat

**AM:**



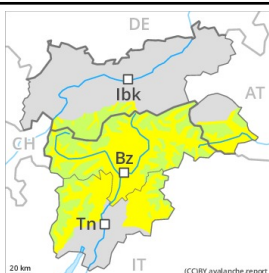
**Tendència: perill d'allaus en augment**   
 enDimarts 30 03 2021



Neu ventada



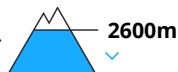
**PM:**



**Tendència: perill d'allaus en augment**   
 enDimarts 30 03 2021



Neu humida



Neu ventada



La situació d'allaus és més aviat favorable en molts indrets. A conseqüència de l'augment de la temperatura diürna i la radiació solar, augment progressiu del perill d'allaus.

Matí i matinada: Les plaques de vent recents i antigues representen la principal font de perill. Aquests indrets perillosos són força rars. En altitud els indrets perillosos són més nombrosos. Precaució sobretot prop de les carenes per sobre dels 2200 m aproximadament als vessants obacs molt inclinats. També en zones de transició de mantell prim a profund, com per exemple a l'entrada de canals i cubetes.

Tarda: A conseqüència de l'augment de la temperatura diürna i la radiació solar, el perill d'allaus humides augmentarà lleugerament. Això s'aplica als vessants assolellats extremadament inclinats per sota dels 2600 m aproximadament.

## Mantell de neu

**Patrons de perill**

pp.6: neu freda i incohesiva i vent

pp.10: escenari de primavera

Les noves i les menys recents acumulacions de neu ventada descansen a sobre de capes toves en vessants obacs per sobre dels 2200 m aproximadament. Sobretot als vessants inclinats i poc freqüentats.

El refredament nocturn serà força bo. La dura superfície del mantell de neu és perillosa per rrelliscades als vessants inclinats. Als vessants assolellats el mantell de neu s'estovarà en el transcurs de la jornada.

El mantell de neu vell és estable en la majoria de casos. Prop de les carenes, a les capes profundes del mantell de neu vella es troben, de manera aïllada, capes febles inestables. També a les zones de mantell prim en altitud.

## Tendència

Després d'una nit serena, hi hauran condicions d'allaus favorables en molts indrets. El perill d'allaus augmentarà al llarg del dia.