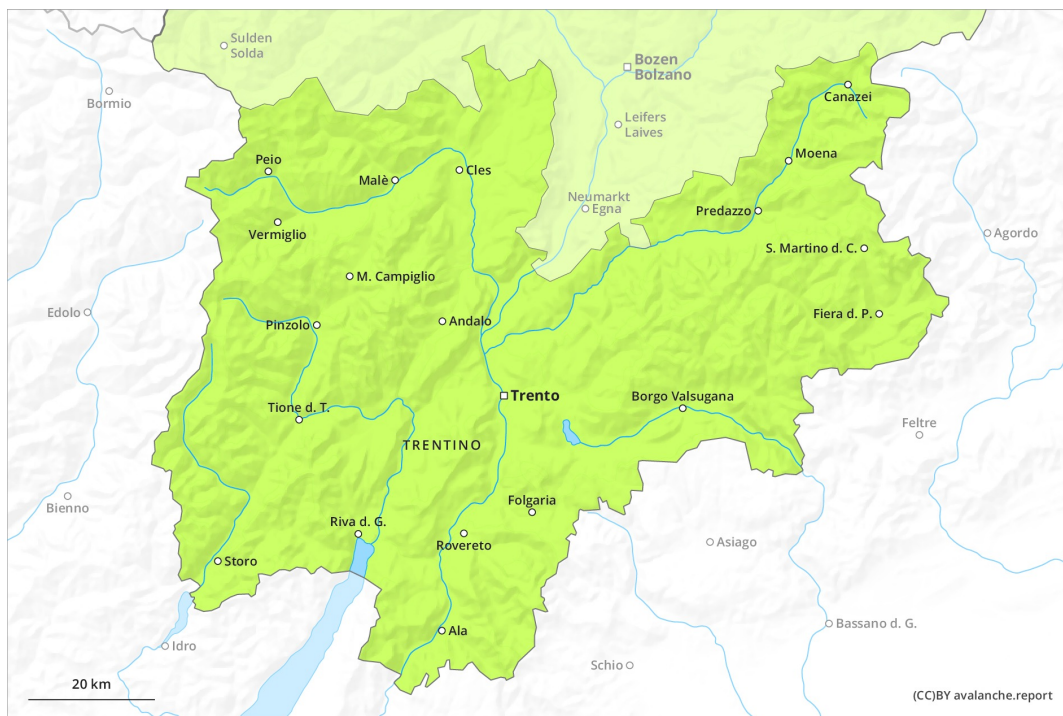
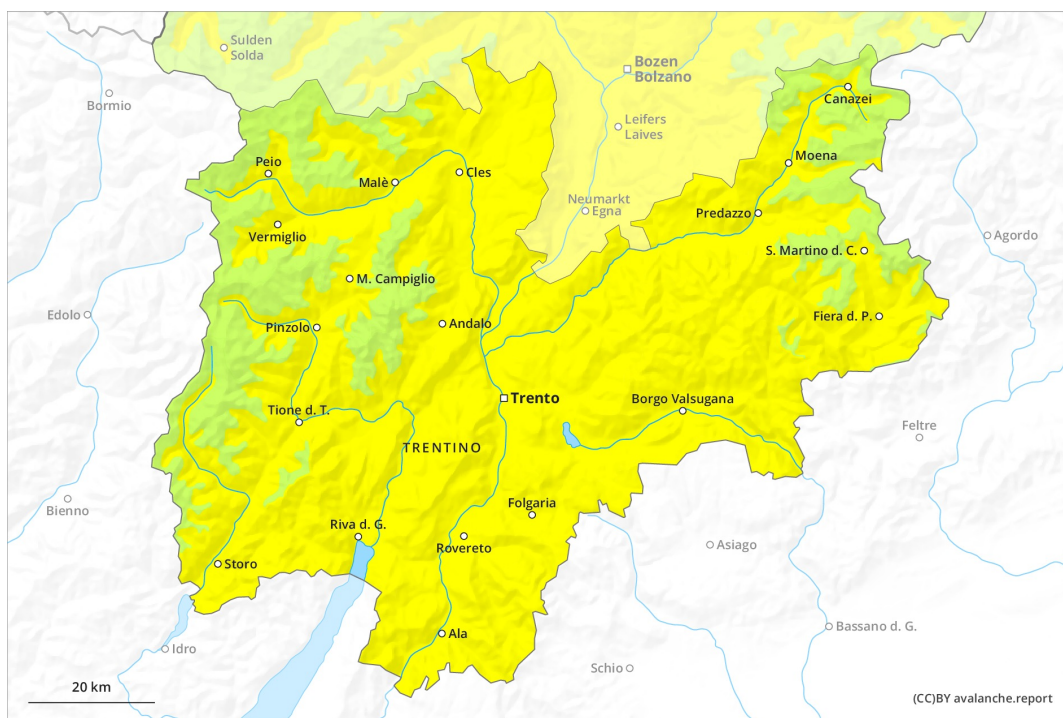




# AM

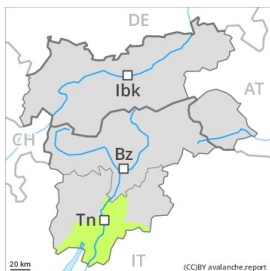


# PM



## Grad de perilh 2 - Moderat

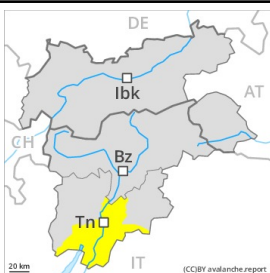
AM:



**Tendéncia: aument deth perilh de lauegi**  
enDimars 30 03 2021



PM:



**Tendéncia: aument deth perilh de lauegi**  
enDimars 30 03 2021



Nhèu umida



Era situacion de lauegi qu'ei generaument favorabla. A conseqüéncia der aument dera temperatura diürna e era radiacion solara, progressiu aument deth perilh de lauegi.

Sustot en canaus e conques e ath darrèr de cambis abruptes de pendent s'an format plaques de vent majoritàriament de mida petita. Agustes darrères se pòden desencadenar sustot per subrecargues fòrtes especiaument en pales ombrères arribentes. Es lauegi son aumens de mida petita. Es endrets perilhosi son de bon reconéisher entath montanhaire expèrt. Agustè endrets perilhosi aumentaràn damb era altitud. A conseqüéncia der aument dera temperatura diürna e era radiacion solara, eth perilh de lauegi umits aumentarà leugèrament. Açò s'aplique especiaument enes pales erbozes fòrça arribentes per dessus des 1800 m aproximativament.

### Celh de nhèu

Eth heiredament nocturn serà bon. Era dura superfícia deth mantèth de nhèu ei perilhosa per esguitlades enes pales arribentes. Eth mantèth de nhèu vielh ei estable en fòrça endrets. Es plaques de vent majoritàriament de mida petita s'estacaràn ben damb era nhèu vielha en totes es orientacions. Es celhs de nhèu càmbien fòrça pera influéncia deth vent.

Enes pales soleienques e per dejós deth limit deth bòsc non i a practicament nhèu.

### Tendéncia

Dempús d'ua net serena, i aurà condicions de lauegi favorables, a compdar d'alavetz aumentarà eth perilh de lauegi de nhèu fòrça umida e d'esguitlament basau.

## Grad de perilh 2 - Moderat

**AM:**



**Tendéncia: augment deth perilh de lauegi**  
 enDimars 30 03 2021

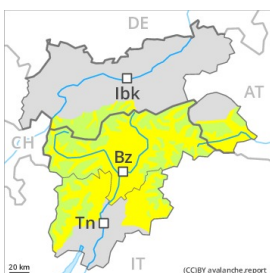


Nhèu ventada



2200m

**PM:**



2600m

**Tendéncia: augment deth perilh de lauegi**  
 enDimars 30 03 2021



Nhèu umida



2600m



Nhèu ventada



2200m

Era situacion de lauegi qu'ei mèa a lèu favorabla en fòrça endrets. A conseqüéncia der augment dera temperatura diürna e era radiacion solara, progressiu augment deth perilh de lauegi.

Maitin e maitiada: Es plaques de vent recents e antigues representen era hònt principau de perilh. Aguesti endrets perilhosi son fòrça rari. En nautada es endrets perilhosi son mèa nombrosi. Precaucion sustot apròp des crestes per dessús des 2200 m aproximativament enes pales ombrères fòrça arribentes. Tanben en zònes de transicion de celh prim a pregon, coma per exemple ena entrada de canaus e conques.

Tarde: A conseqüéncia der augment dera temperatura diürna e era radiacion solara, eth perilh de lauegi umits aumentarà leugèrament. Açò s'aplique enes pales soleienques extrèmament arribentes per dejós des 2600 m aproximativament.

## Celh de nhèu

**Patrons de perilh**

pp.6: heired, nhèu sense coesion e vent

pp.10: scenari de primavera

Es naues e es mens recents acumulacions de nhèu ventada repòsen ath dessús de coches trendes en pales ombrères per dessús des 2200 m aproximativament. Sustot enes pales arribentes e pòc freqüentades.

Eth heiredament nocturn serà fòrça bon. Era dura superfícia deth mantèth de nhèu ei perilhosa per esguiltades enes pales arribentes. Enes pales soleienques eth mantèth de nhèu s'estovarà en cors dera jornada.

Eth mantèth de nhèu vielh ei estable ena majoria de casi. Apròp des crestes, enes coches pregones deth mantèth de nhèu vielha se tròben, de manèra isolada, coches febles inestables. Tanben enes zònes de celh prim en altitud.



## Tendéncia

Dempús d'ua net serena, i aurà en fòrça endrets condicions de lauegi favorables. Eth perilh de lauegi augmentarà ath long deth dia.