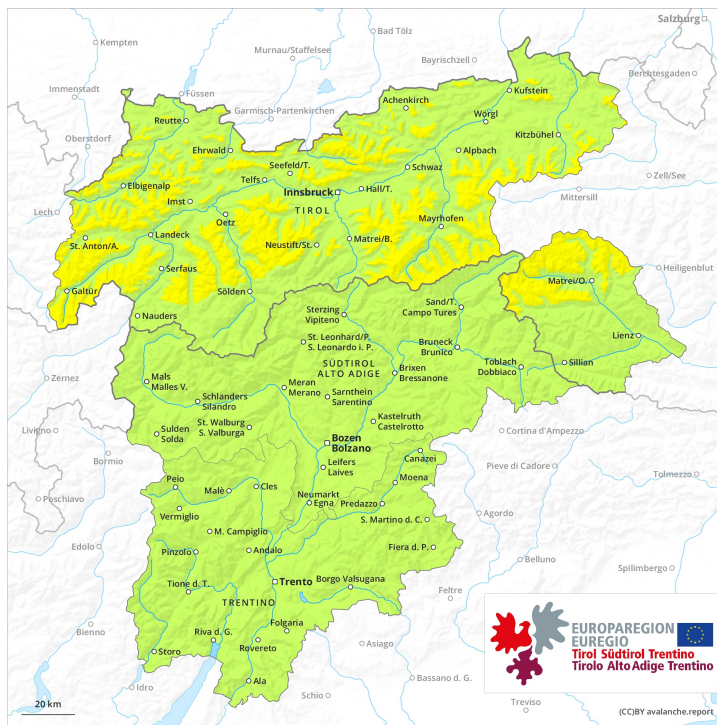
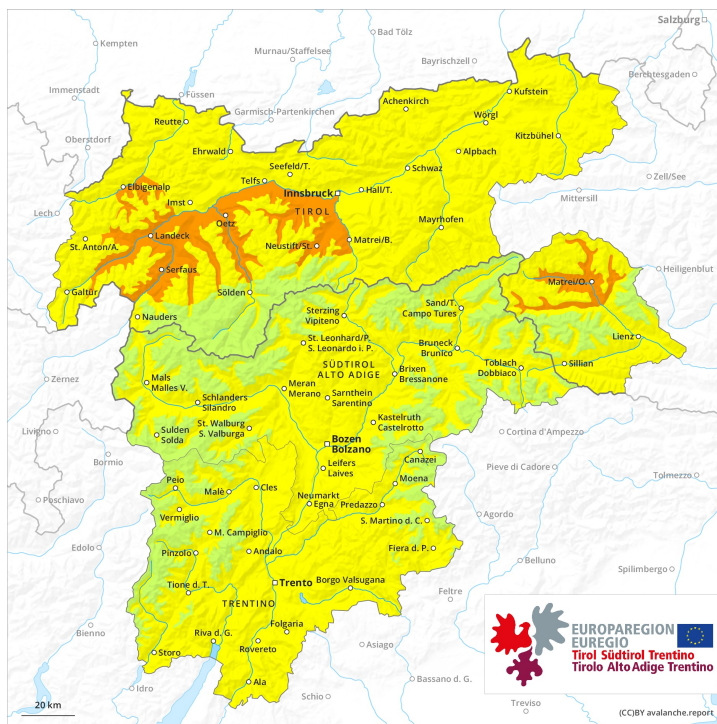




AM



PM

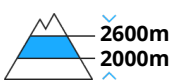


Grau de Perill 3 - Marcat

AM:



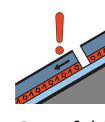
Tendència: Perill d'allaus constant
 en Dimarts 30 03 2021 →



PM:



Tendència: Perill d'allaus constant
 en Dimarts 30 03 2021 →



El problema de capes febles persistents és la principal font de perill. A conseqüència de l'augment de la temperatura diürna i la radiació solar, augment del perill d'allaus.

Alguns indrets perillosos per allaus seques es troben sobretot als vessants molt inclinats orientats a nord-oest, nord i nord-est entre els 2000 i els 2600 m aproximadament. Precaució sobretot als vessants poc freqüentats i amb poc gruix de neu. També prop de les carenes. A conseqüència de l'augment de la temperatura diürna i la radiació solar, durant la tarda aquests indrets perillosos augmentaran. Aquests es troben també en vessants molt inclinats orientats a est i oest entre els 2000 i els 2600 m aproximadament. Les allaus són de manera molt aïllada de mida en general gran. Les excursions de muntanya requereixen una certa prudència.

Tarda: A conseqüència de l'augment de la temperatura diürna i la radiació solar, el perill d'allaus de neu molt humida i de lliscament basal augmentarà. Això s'aplica als vessants assolellats molt inclinats per sota dels 2600 m aproximadament. En alguns indrets, les allaus molt humides poden desencadenar-se a les capes prop de la superfície del mantell de neu al pas d'un sol muntanyenc. A més durant la tarda, als vessants orientats a est, sud i oest, són possibles de manera aïllada allaus naturals de neu molt humida de mida mitjana.

Mantell de neu

Patrons de perill

pp.7: zones de poca neu en entorns amb molta neu

pp.10: escenari de primavera

Acumulacions de neu ventada menys recents descansen a sobre de capes febles sobretot en orientacions nord-oest a fins al nord-est pel nord. Això s'aplica especialment entre els 2000 i els 2600 m aproximadament. Elles es lligaran lentament amb la neu vella. Les observacions sobre el terreny i els desencadenaments d'allaus confirmen aquesta situació.



Prop de les carenes, a la part basal del mantell de neu vella es troben , de manera aïllada, capes febles. També a les zones de mantell prim en altitud.

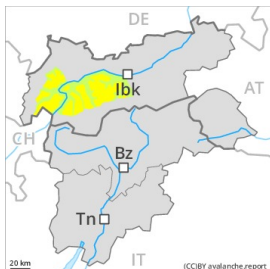
El refredament nocturn serà bo. Als vessants assolellats el mantell de neu s'estovarà en el transcurs de la jornada.

Tendència

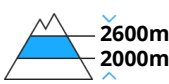
El problema de capes febles persistents requereix atenció. A conseqüència de l'augment de la temperatura diürna i la radiació solar, augment del perill d'allaus.

Grau de Perill 3 - Marcat

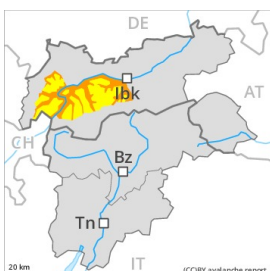
AM:



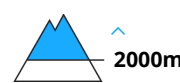
Tendència: Perill d'allaus constant
 en Dimarts 30 03 2021 →



PM:



Tendència: Perill d'allaus constant
 en Dimarts 30 03 2021 →



El problema de capes febles persistents és la principal font de perill. A conseqüència de l'augment de la temperatura diürna i la radiació solar, augment del perill d'allaus.

Alguns indrets perillosos per allaus seques es troben sobretot als vessants molt inclinats orientats a nord-oest, nord i nord-est entre els 2000 i els 2600 m aproximadament. Precaució sobretot als vessants poc freqüentats i amb poc gruix de neu. També prop de les carenes. A conseqüència de l'augment de la temperatura diürna i la radiació solar, durant la tarda aquests indrets perillosos augmentaran. Aquests es troben també en vessants molt inclinats orientats a est i oest entre els 2000 i els 2600 m aproximadament. Les allaus són de manera molt aïllada de mida en general gran. Les excursions de muntanya requereixen una certa prudència.

Tarda: A conseqüència de l'augment de la temperatura diürna i la radiació solar, el perill d'allaus de neu molt humida i de lliscament basal augmentarà. Això s'aplica als vessants assolellats molt inclinats per sota dels 2600 m aproximadament. En alguns indrets, les allaus molt humides poden desencadenar-se a les capes prop de la superfície del mantell de neu al pas d'un sol muntanyenc. A més durant la tarda, als vessants orientats a est, sud i oest, són possibles de manera aïllada allaus naturals de neu molt humida de mida mitjana.

Mantell de neu

Patrons de perill

pp.7: zones de poca neu en entorns amb molta neu

pp.10: escenari de primavera

Acumulacions de neu ventada menys recents descansen a sobre de capes febles sobretot en orientacions nord-oest a fins al nord-est pel nord. Això s'aplica especialment entre els 2000 i els 2600 m aproximadament. Elles es lligaran lentament amb la neu vella. Les observacions sobre el terreny i els desencadenaments d'allaus confirmen aquesta situació.



Prop de les carenes, a la part basal del mantell de neu vella es troben , de manera aïllada, capes febles. També a les zones de mantell prim en altitud.

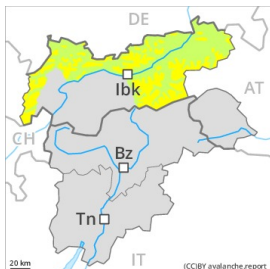
El refredament nocturn serà bo. Als vessants assolellats el mantell de neu s'estovarà en el transcurs de la jornada.

Tendència

El problema de capes febles persistents requereix atenció. A conseqüència de l'augment de la temperatura diürna i la radiació solar, augment del perill d'allaus.

Grau de Perill 2 - Moderat

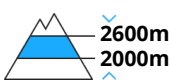
AM:



Tendència: perill d'allaus en augment ↗
 enDimarts 30 03 2021



Capa feble persistent



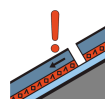
Neu ventada



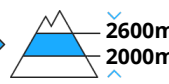
PM:



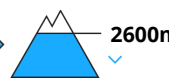
Tendència: perill d'allaus en augment ↗
 enDimarts 30 03 2021



Capa feble persistent



Neu humida



El problema de capes febles persistents és la principal font de perill. A conseqüència de l'augment de la temperatura diürna i la radiació solar, augment progressiu del perill d'allaus.

Alguns indrets perillosos per allaus seques es troben sobretot als vessants molt inclinats orientats a nord-oest, nord i nord-est entre els 2000 i els 2600 m aproximadament. Precaució sobretot als vessants poc freqüentats i amb poc gruix de neu. També prop de les carenes. A conseqüència de l'augment de la temperatura diürna i la radiació solar, durant la tarda aquests indrets perillosos augmentaran. Aquests es troben també en vessants molt inclinats orientats a est i oest entre els 2000 i els 2600 m aproximadament. Les allaus són de manera molt aïllada de mida en general gran. Les excursions de muntanya requereixen una certa prudència.

Tarda: A conseqüència de l'augment de la temperatura diürna i la radiació solar, el perill d'allaus de lliscament basal i purgues de neu humida augmentarà lleugerament. Això s'aplica als vessants assolellats extremadament inclinats per sota dels 2600 m aproximadament.

Mantell de neu

Patrons de perill

pp.7: zones de poca neu en entorns amb molta neu

pp.10: escenari de primavera

Acumulacions de neu ventada menys recents descansen a sobre de capes febles sobretot en orientacions nord-oest a fins al nord-est pel nord. Això s'aplica especialment entre els 2000 i els 2600 m aproximadament. Elles es lligaran lentament amb la neu vella. Les observacions sobre el terreny i els desencadenaments d'allaus confirmen aquesta situació.

Prop de les carenes, a la part basal del mantell de neu vella es troben, de manera aïllada, capes febles. També a les zones de mantell prim en altitud.

El refredament nocturn serà bo. Als vessants assolellats el mantell de neu s'estovarà en el transcurs de la



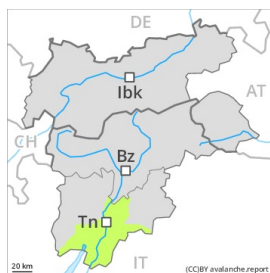
jornada.

Tendència

El problema de capes febles persistents requereix atenció. A conseqüència de l'augment de la temperatura diürna i la radiació solar, augment del perill d'allaus.

Grau de Perill 2 - Moderat

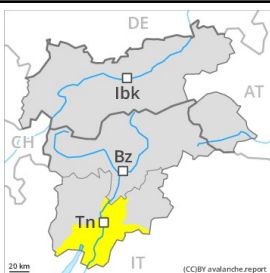
AM:



Tendència: perill d'allaus en augment
enDimarts 30 03 2021



PM:



Tendència: perill d'allaus en augment
enDimarts 30 03 2021



Neu humida



La situació d'allaus és generalment favorable. A conseqüència de l'augment de la temperatura diürna i la radiació solar, augment progressiu del perill d'allaus.

Sobretot en canals i cubetes i darrere canvis abruptes de pendent s'han format plaques de vent majoritàriament de mida petita. Aquestes darreres poden desencadenar-se sobretot per sobrecàrregues fortes especialment en vessants obacs inclinats. Les allaus són com a mínim de mida petita. Els indrets perillosos són fàcils de reconèixer pel muntanyenc expert. Aquests indrets perillosos augmentaran amb l'altitud.

A conseqüència de l'augment de la temperatura diürna i la radiació solar, el perill d'allaus humides augmentarà lleugerament. Això s'aplica especialment als vessants herbosos molt inclinats per sobre dels 1800 m aproximadament.

Mantell de neu

El refredament nocturn serà bo. La dura superfície del mantell de neu és perillosa per relliscades als vessants inclinats. El mantell de neu vell és estable en molts indrets. Les plaques de vent majoritàriament de mida petita es lligaran bé amb la neu vella en totes les orientacions. Els gruixos de neu varien molt per la influència del vent.

Als vessants assolellats i per sota del límit del bosc no hi ha pràcticament neu.


Tendència

Després d'una nit serena, hi hauran condicions d'allaus favorables, a partir d'aleshores augmentarà el perill d'allaus de neu molt humida i de lliscament basal.

Grau de Perill 2 - Moderat

AM:



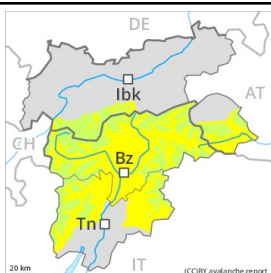
Tendència: perill d'allaus en augment 
 enDimarts 30 03 2021



Neu ventada



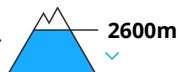
PM:



Tendència: perill d'allaus en augment 
 enDimarts 30 03 2021



Neu humida



Neu ventada



La situació d'allaus és més aviat favorable en molts indrets. A conseqüència de l'augment de la temperatura diürna i la radiació solar, augment progressiu del perill d'allaus.

Matí i matinada: Les plaques de vent recents i antigues representen la principal font de perill. Aquests indrets perillosos són força rars. En altitud els indrets perillosos són més nombrosos. Precaució sobretot prop de les carenes per sobre dels 2200 m aproximadament als vessants obacs molt inclinats. També en zones de transició de mantell prim a profund, com per exemple a l'entrada de canals i cubetes.

Tarda: A conseqüència de l'augment de la temperatura diürna i la radiació solar, el perill d'allaus humides augmentarà lleugerament. Això s'aplica als vessants assolellats extremadament inclinats per sota dels 2600 m aproximadament.

Mantell de neu

Patrons de perill

pp.6: neu freda i incohesiva i vent

pp.10: escenari de primavera

Les noves i les menys recents acumulacions de neu ventada descansen a sobre de capes toves en vessants obacs per sobre dels 2200 m aproximadament. Sobretot als vessants inclinats i poc freqüentats.

El refredament nocturn serà força bo. La dura superfície del mantell de neu és perillosa per rrelliscades als vessants inclinats. Als vessants assolellats el mantell de neu s'estovarà en el transcurs de la jornada.

El mantell de neu vell és estable en la majoria de casos. Prop de les carenes, a les capes profundes del mantell de neu vella es troben, de manera aïllada, capes febles inestables. També a les zones de mantell prim en altitud.

Tendència

Després d'una nit serena, hi hauran condicions d'allaus favorables en molts indrets. El perill d'allaus augmentarà al llarg del dia.