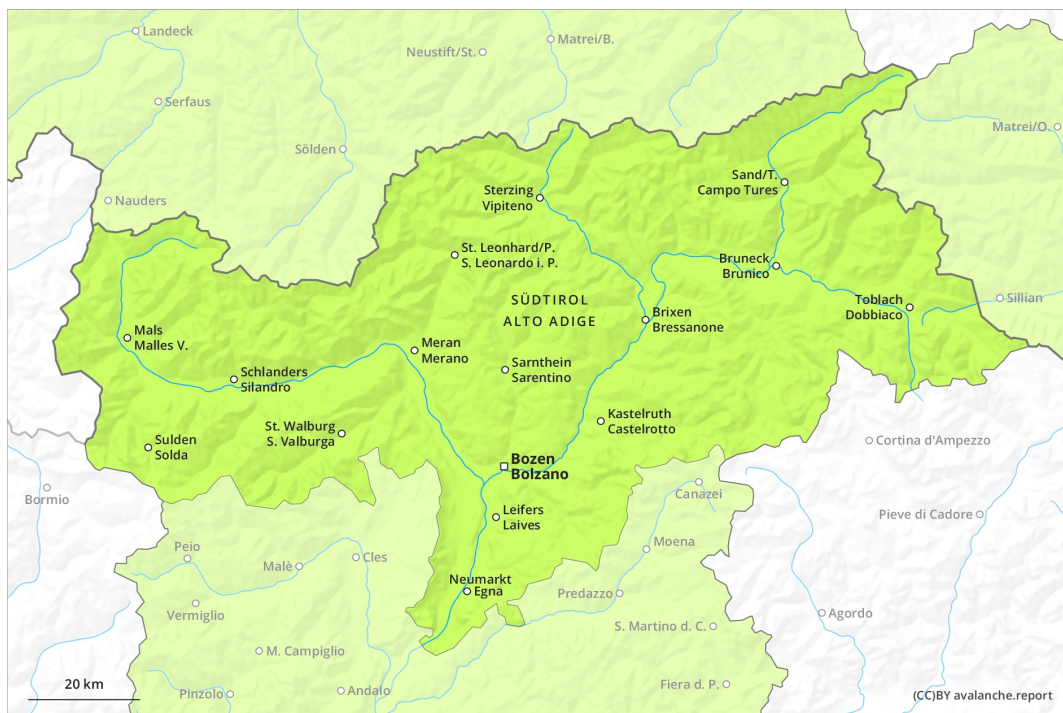
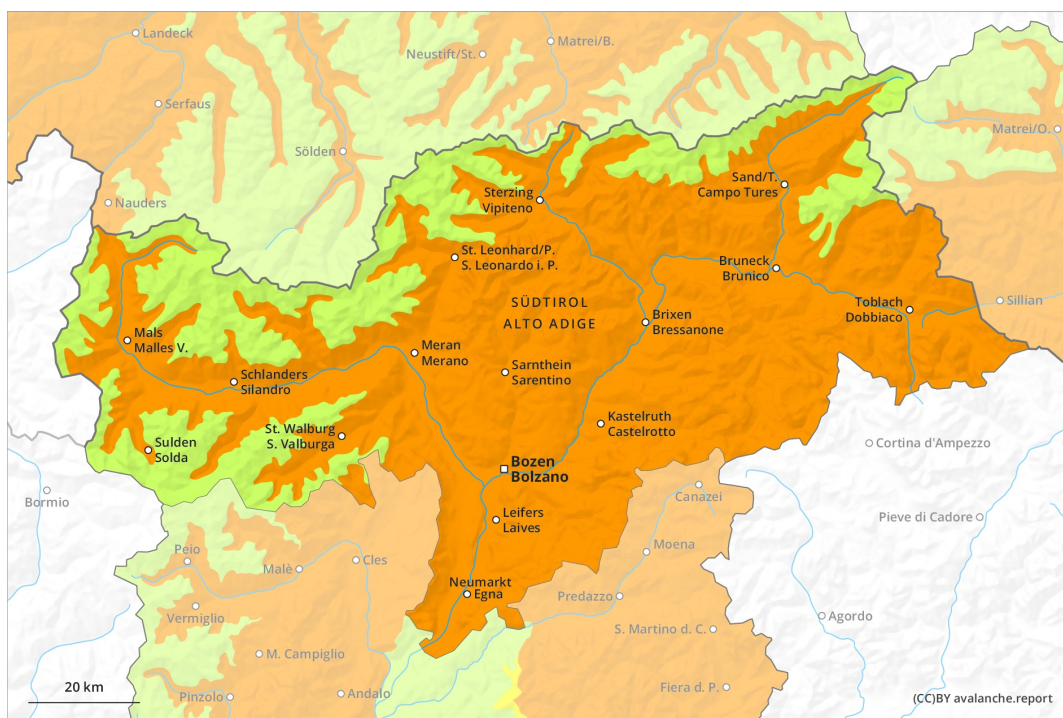




AM



PM



Grau de Perill 3 - Marcat

AM:



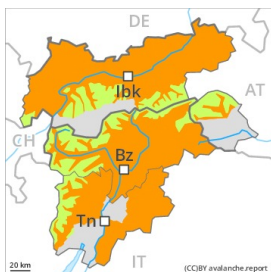
Tendència: Perill d'allaus constant →
 enDimecres 31 03 2021



Capa feble persistent



PM:



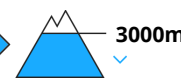
Tendència: Perill d'allaus constant →
 enDimecres 31 03 2021



Capa feble persistent



Neu humida



Capa feble persistent



A conseqüència de l'augment de la temperatura diürna i la radiació solar, augment clar del perill d'allaus. El problema de capes febles persistents requereix atenció.

Alguns indrets perillosos per allaus seques es troben sobretot als vessants molt inclinats orientats a nord-oest, nord i nord-est per sobre dels 2000 m aproximadament. Precaució sobretot als vessants extremadament drets, i també als vessants poc freqüentats i amb poc gruix de neu. També prop de les carenes. A més del perill de ser enterrat per una allau, cal tenir en compte el perill de ser arrossegat cap a una trampa del terreny. Les excursions de muntanya requereixen una certa prudència.

Tarda: A conseqüència de l'augment de la temperatura diürna i la radiació solar, el perill d'allaus de neu molt humida i de lliscament basal augmentarà. Els indrets perillosos es troben en vessants molt inclinats assolellats per sota dels 3000 m aproximadament. Les allaus molt humides poden desencadenar-se a les capes prop de la superfície del mantell de neu al pas d'un sol muntanyenc. A més durant la tarda, als vessants orientats a est, sud i oest, són possibles de manera aïllada allaus naturals de neu molt humida. Les allaus són com a mínim de mida mitjana.

Les excursions de muntanya i els descensos forapista han de acabar a l'hora.

Mantell de neu

Patrons de perill

pp.7: zones de poca neu en entorns amb molta neu

pp.10: escenari de primavera



El refredament nocturn serà reduït. Als vessants assolellats inclinats el mantell de neu s'estovarà més ràpidament que el dia abans.

Acumulacions de neu ventada menys recents descansen a sobre de capes febles. Això s'aplica als vessants obacs poc freqüentats i amb poc gruix de neu per sobre dels 2000 m aproximadament. També als vessants molt inclinats orientats a est i oest per sobre dels 2200 m aproximadament, i també als vessants extremadament inclinats orientats a sud per sobre dels 2600 m aproximadament. Les acumulacions de neu ventada es lligaran lentament amb la neu vella. Les observacions sobre el terreny i els desencadenaments d'allaus confirmen aquesta situació.

Tendència

A conseqüència de l'augment de la temperatura diürna i la radiació solar, augment clar del perill d'allaus. El problema de capes febles persistents requereix atenció.