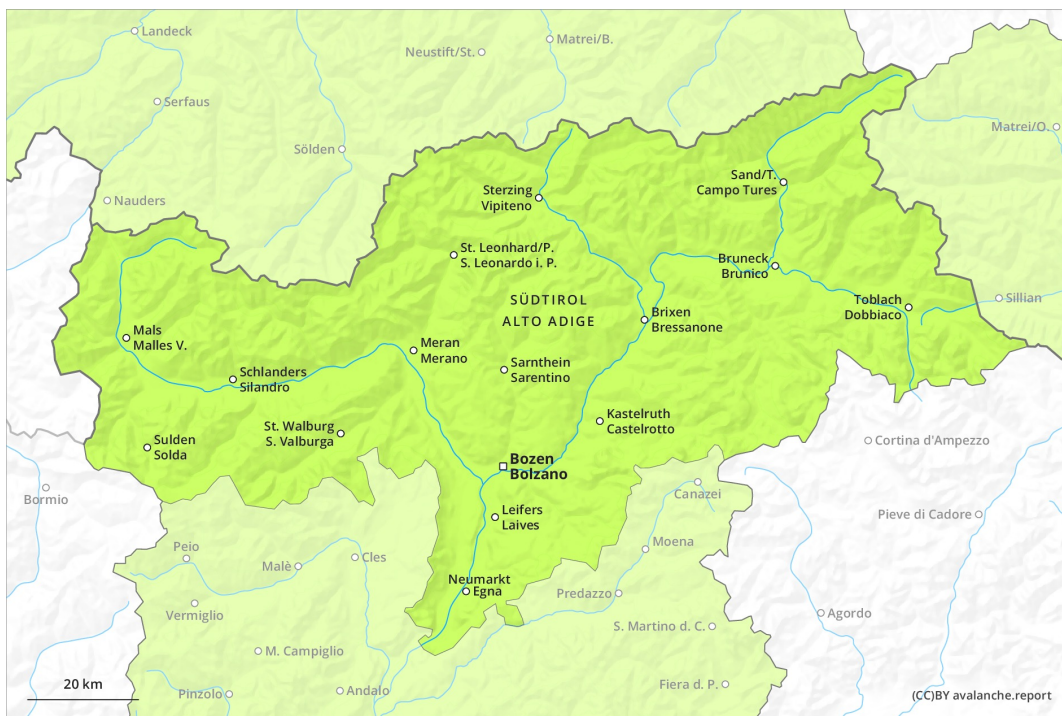
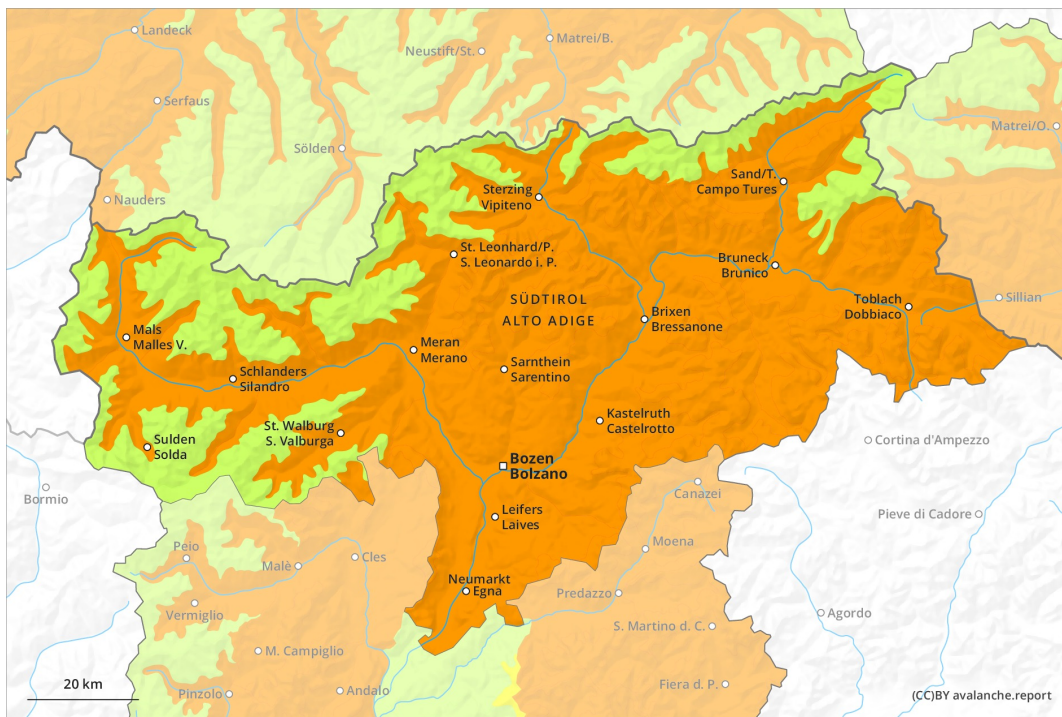




Matin



Après-midi



Degré de danger 3 - Marqué

AM:



Tendance: danger d'avalanche constant →

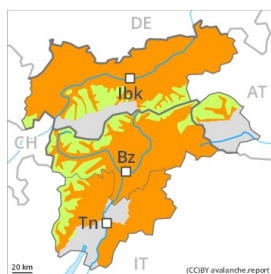
le Mercredi 31 03 2021



Neige ancienne
 (Sous-couche fragile persistante)



PM:



Tendance: danger d'avalanche constant →

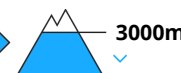
le Mercredi 31 03 2021



Neige ancienne
 (Sous-couche fragile persistante)



Avalanches mouillées
 (Neige humide)



Neige ancienne
 (Sous-couche fragile persistante)



Augmentation marquée du danger d'avalanches avec le réchauffement diurne et le rayonnement solaire. Neige ancienne fragile à surveiller.

Quelques endroits dangereux pour les avalanches sèches se situent surtout sur les pentes très raides exposées au nord-ouest, au nord et au nord-est au-dessus d'environ 2000 m. Prudence surtout en terrain raide extrême comme sur les pentes peu fréquentées, plutôt faiblement enneigées, aussi à proximité des crêtes. A côté du danger d'ensevelissement, il faut penser au danger d'être emporté et de chuter. Les randonnées demandent une certaine retenue.

L'après-midi: Avec le réchauffement diurne et le rayonnement solaire le danger d'avalanches mouillées et de glissement augmente. Les endroits dangereux se situent sur les pentes très raides ensoleillées en dessous d'environ 3000 m. Des avalanches mouillées peuvent être déclenchées par un seul amateur de sports d'hiver dans les couches proches de la surface. En outre l'après-midi sur les pentes exposées à l'est, au sud et à l'ouest, de rares avalanches spontanées mouillées sont possibles. Les avalanches sont



généralement de taille moyenne.

Les randonnées et descentes hors-piste devraient être terminées à temps.

Manteau neigeux

Modèles de danger

md.7: zones avec peu de neige à coté des zones enneigées

md.10: situation de printemps

Le rayonnement nocturne est réduit. Sur les pentes raides ensoleillées le manteau neigeux se ramollit plus rapidement que la veille.

Des accumulations déjà plus anciennes de neige soufflée reposent sur des couches fragiles. Ceci sur les pentes peu fréquentées, plutôt faiblement enneigées à l'ombre au-dessus d'environ 2000 m, aussi sur les pentes très raides exposées à l'est et à l'ouest au-dessus d'environ 2200 m comme sur les pentes extrêmement raides exposées au sud au-dessus d'environ 2600 m. Les accumulations de neige soufflée ne se lient que lentement avec la neige ancienne. Les observations sur le terrain et les départs d'avalanches confirment cette situation.

Tendance

Augmentation marquée du danger d'avalanches avec le réchauffement diurne et le rayonnement solaire. Neige ancienne fragile à surveiller.