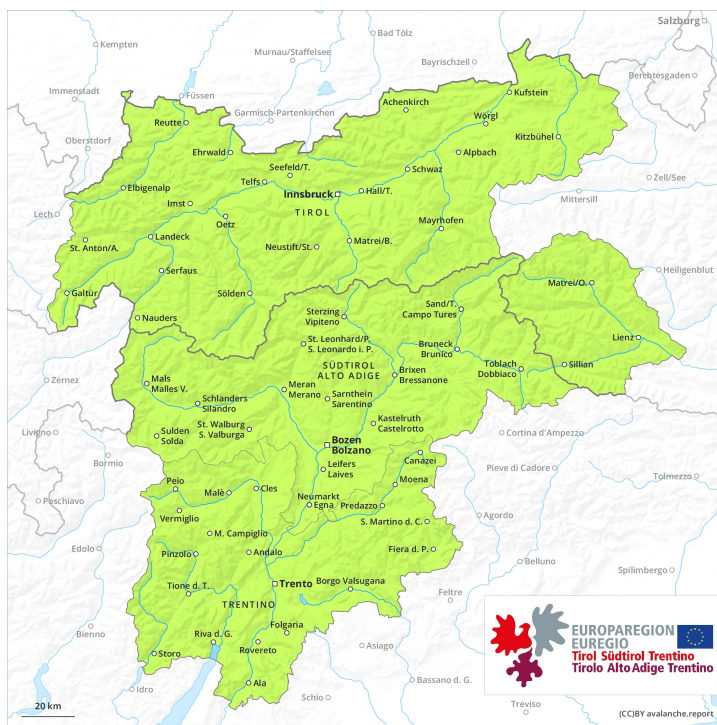
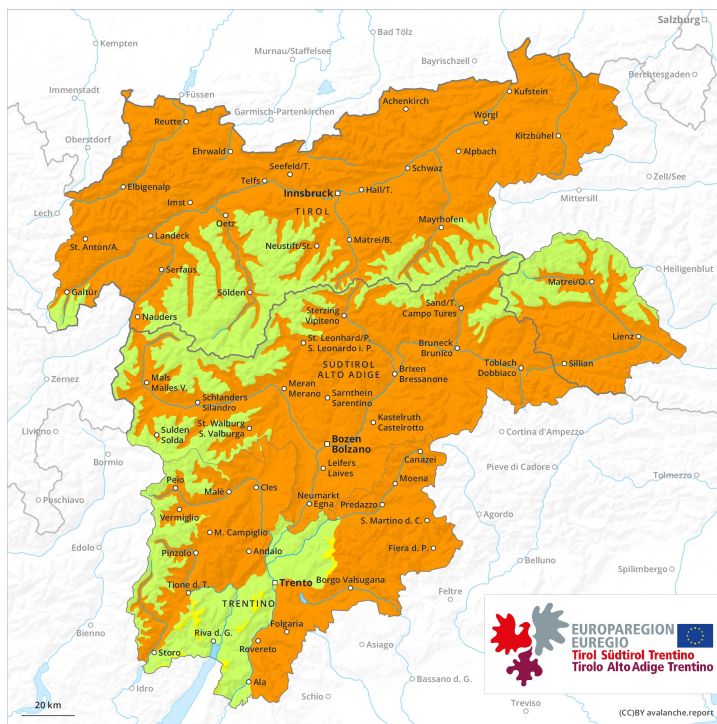




**AM**



**PM**



## Grau de Perill 3 - Marcat

**AM:**



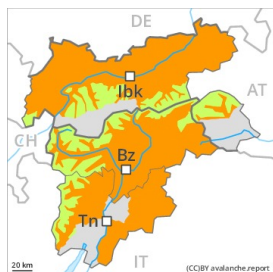
**Tendència: Perill d'allaus constant** →  
 enDimecres 31 03 2021



Capa feble persistent



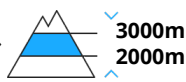
**PM:**



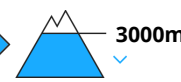
**Tendència: Perill d'allaus constant** →  
 enDimecres 31 03 2021



Capa feble persistent



Neu humida



Capa feble persistent



A conseqüència de l'augment de la temperatura diürna i la radiació solar, augment clar del perill d'allaus. El problema de capes febles persistents requereix atenció.

Alguns indrets perillosos per allaus seques es troben sobretot als vessants molt inclinats orientats a nord-oest, nord i nord-est per sobre dels 2000 m aproximadament. Precaució sobretot als vessants extremadament drets, i també als vessants poc freqüentats i amb poc gruix de neu. També prop de les carenes. A més del perill de ser enterrat per una allau, cal tenir en compte el perill de ser arrossegat cap a una trampa del terreny. Les excursions de muntanya requereixen una certa prudència.

Tarda: A conseqüència de l'augment de la temperatura diürna i la radiació solar, el perill d'allaus de neu molt humida i de lliscament basal augmentarà. Els indrets perillosos es troben en vessants molt inclinats assolellats per sota dels 3000 m aproximadament. Les allaus molt humides poden desencadenar-se a les capes prop de la superfície del mantell de neu al pas d'un sol muntanyenc. A més durant la tarda, als vessants orientats a est, sud i oest, són possibles de manera aïllada allaus naturals de neu molt humida. Les allaus són com a mínim de mida mitjana.

Les excursions de muntanya i els descensos forapista han de acabar a l'hora.

## Mantell de neu

**Patrons de perill**

pp.7: zones de poca neu en entorns amb molta neu

pp.10: escenari de primavera



El refredament nocturn serà reduït. Als vessants assolellats inclinats el mantell de neu s'estovarà més ràpidament que el dia abans.

Acumulacions de neu ventada menys recents descansen a sobre de capes febles. Això s'aplica als vessants obacs poc freqüentats i amb poc gruix de neu per sobre dels 2000 m aproximadament. També als vessants molt inclinats orientats a est i oest per sobre dels 2200 m aproximadament, i també als vessants extremadament inclinats orientats a sud per sobre dels 2600 m aproximadament. Les acumulacions de neu ventada es lligaran lentament amb la neu vella. Les observacions sobre el terreny i els desencadenaments d'allaus confirmen aquesta situació.

## Tendència

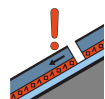
A conseqüència de l'augment de la temperatura diürna i la radiació solar, augment clar del perill d'allaus. El problema de capes febles persistents requereix atenció.

## Grau de Perill 3 - Marcat

**AM:**



**Tendència: Perill d'allaus constant** →  
 enDimecres 31 03 2021



Capa feble persistent



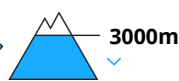
**PM:**



**Tendència: Perill d'allaus constant** →  
 enDimecres 31 03 2021



Neu humida



Capa feble persistent



Durant el matí la situació d'allaus és més aviat favorable en molts indrets. A conseqüència de l'augment de la temperatura diürna i la radiació solar, augment clar del perill d'allaus.

Matí i matinada: El problema de capes febles persistents és la principal font de perill. Alguns indrets perillosos per allaus seques es troben sobretot als vessants molt inclinats orientats a nord-oest, nord i nord-est. Precaució sobretot prop de les carenes. Els indrets perillosos són força rars. Les allaus són de mida mitjana. Atenció al perill de ser arrossegats per una allau sobre penya-segats.

Tarda: A conseqüència de l'augment de la temperatura diürna i la radiació solar, el perill d'allaus de lliscament basal augmentarà. Evitar les àrees amb esquerdes de lliscament basal.

De manera aïllada, les allaus molt humides poden desencadenar-se a les capes prop de la superfície del mantell de neu al pas d'un sol muntanyenc. Això s'aplica als vessants assolellats inclinats. A més durant la tarda, als vessants orientats a est, sud i oest, són possibles algunes allaus molt humides sense cohesió. Les excursions de muntanya i els descensos forapista han de acabar a l'hora.

## Mantell de neu

**Patrons de perill**

pp.7: zones de poca neu en entorns amb molta neu

pp.10: escenari de primavera

El refredament nocturn serà reduït. La dura superfície del mantell de neu és perillosa per rrelliscades als vessants inclinats. Als vessants assolellats el mantell de neu s'estovarà en el transcurs de la jornada.

Acumulacions de neu ventada més antigues descansen a sobre de capes toves en vessants obacs. Sobretot als vessants inclinats i poc freqüentats prop de les carenes en cotes altes i zones d'alta muntanya.

El mantell de neu vell és estable en la majoria de casos.



## Tendència

Després d'una nit serena, hi hauran condicions d'allaus favorables en molts indrets. El perill d'allaus augmentarà clarament al llarg del dia.

## Grau de Perill 3 - Marcat

**AM:**



**Tendència: Perill d'allaus constant** →  
 enDimecres 31 03 2021



Capa feble persistent



↑ Límit del bosc

**PM:**



**Tendència: Perill d'allaus constant** →  
 enDimecres 31 03 2021



Neu humida



3000m



Capa feble persistent



↑ Límit del bosc

Durant el matí la situació d'allaus és més aviat favorable en molts indrets. A conseqüència de l'augment de la temperatura diürna i la radiació solar, augment clar del perill d'allaus.

Matí i matinada: El problema de capes febles persistents és la principal font de perill. Alguns indrets perillosos per allaus seques es troben sobretot als vessants molt inclinats orientats a nord-oest, nord i nord-est. Precaució sobretot prop de les carenes, i també al terreny de muntanya poc freqüentades prop del límit del bosc. Aquests indrets perillosos són força rars. Les allaus són de mida en general petita.

Tarda: A conseqüència de l'augment de la temperatura diürna i la radiació solar, el perill d'allaus de lliscament basal augmentarà. Evitar les àrees amb esquerdes de lliscament basal.

De manera aïllada, les allaus molt humides poden desencadenar-se a les capes prop de la superfície del mantell de neu al pas d'un sol muntanyenc. Això s'aplica als vessants assolellats inclinats. A més durant la tarda, als vessants orientats a est, sud i oest, són possibles algunes allaus molt humides sense cohesió. Les excursions de muntanya i els descensos forapista han de acabar a l'hora.

## Mantell de neu

**Patrons de perill**

pp.7: zones de poca neu en entorns amb molta neu

pp.10: escenari de primavera

El refredament nocturn serà reduït. La dura superfície del mantell de neu és perillosa per rrelliscades als vessants inclinats. Als vessants assolellats el mantell de neu s'estovarà en el transcurs de la jornada.

Acumulacions de neu ventada més antigues descansen a sobre de capes toves en vessants obacs. Sobretot als vessants inclinats i poc freqüentats prop del límit del bosc, i també prop de les carenes en cotes altes i zones d'alta muntanya.

El mantell de neu vell és estable.



## Tendència

Després d'una nit serena, hi hauran condicions d'allaus favorables en molts indrets. El perill d'allaus augmentarà clarament al llarg del dia.

## Grau de Perill 2 - Moderat

AM:



Tendència: perill d'allaus en augment  
enDimecres 31 03 2021

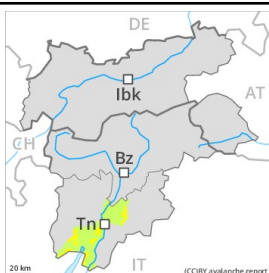


Neu humida



Límit del bosc

PM:



Límit del bosc

Tendència: perill d'allaus en augment  
enDimecres 31 03 2021



Neu humida



Límit del bosc

La situació d'allaus és generalment favorable. A conseqüència de l'augment de la temperatura diürna i la radiació solar, augment progressiu del perill d'allaus.

Sobretot en canals i cubetes i darrere canvis abruptes de pendent s'han format plaques de vent majoritàriament de mida petita. Aquestes darreres poden desencadenar-se sobretot per sobrecàrregues fortes especialment en vessants obacs inclinats. Les allaus són com a mínim de mida petita. Els indrets perillosos són fàcils de reconèixer pel muntanyenc expert. Aquests indrets perillosos augmentaran amb l'altitud.

A conseqüència de l'augment de la temperatura diürna i la radiació solar, el perill d'allaus humides augmentarà progressivament. Això s'aplica especialment als vessants herbosos molt inclinats en cotes mitges.

## Mantell de neu

Patrons de perill

pp.10: escenari de primavera

El refredament nocturn serà en molts sectors reduït. La dura superfície del mantell de neu és perillosa per rrelliscades als vessants inclinats. El mantell de neu vell és estable en molts indrets.

Als vessants assolats no hi ha neu.

## Tendència

Després d'una nit serena, hi hauran condicions d'allaus favorables, a partir d'aleshores augmentarà el perill d'allaus de neu molt humida i de lliscament basal.