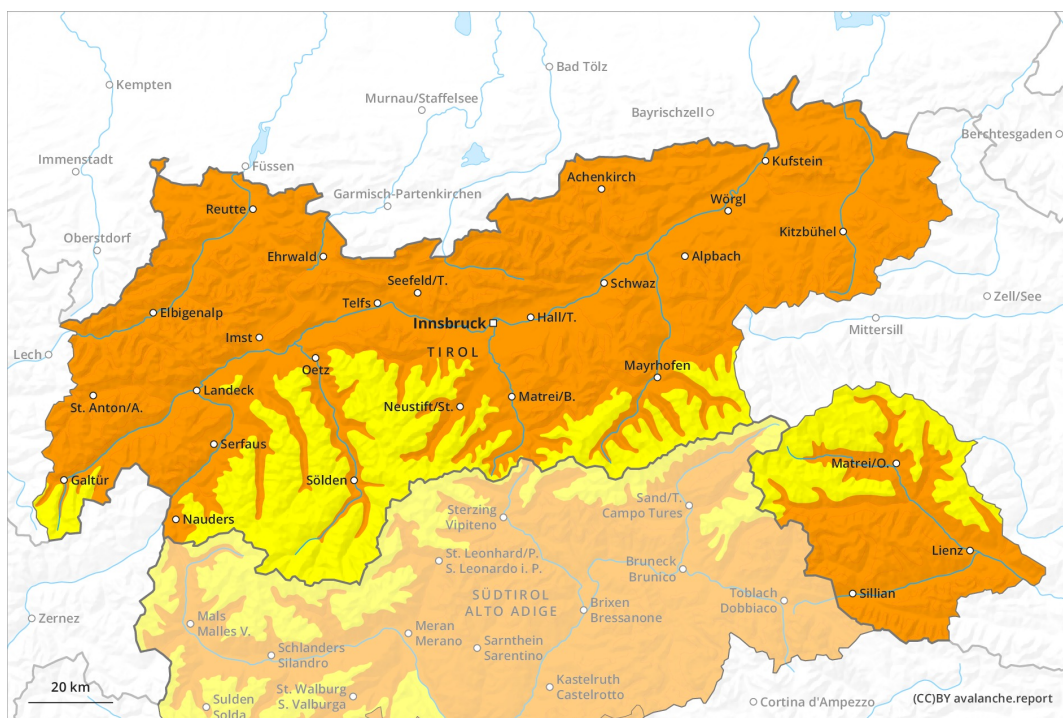


Mattina

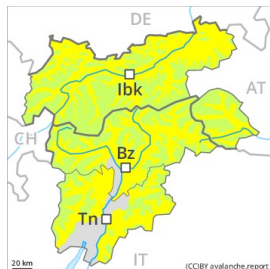


pomeriggio



Grado Pericolo 3 - Marcato

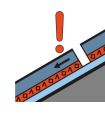
AM:



Tendenza: Pericolo valanghe stabile
per Giovedì il 01.04.2021 →



Neve bagnata

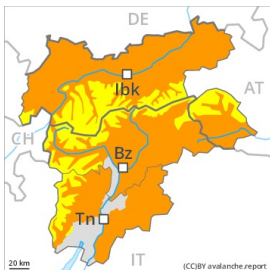


Strati deboli persistenti



Linea del bosco

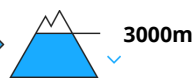
PM:



Tendenza: Pericolo valanghe stabile
per Giovedì il 01.04.2021 →



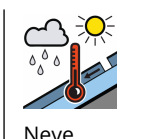
Neve bagnata



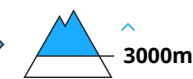
Strati deboli persistenti



Linea del bosco



Neve bagnata



Al mattino, la situazione valanghiva è per lo più favorevole. Con il rialzo termico e l'irradiazione solare diurni, netto aumento del pericolo di valanghe.

Mattina: La neve vecchia a debole coesione è la principale fonte di pericolo. Isolati punti pericolosi per valanghe asciutte si trovano soprattutto sui pendii esposti a nord ovest, nord e nord est. Attenzione soprattutto sui pendii estremamente ripidi, come pure sui pendii poco frequentati e scarsamente innevati, anche nelle zone in prossimità delle creste. Questi punti pericolosi sono piuttosto rari. Le valanghe sono a livello isolato di dimensioni piuttosto grandi.

Con il rialzo termico e l'irradiazione solare diurni, a partire dalla mattinata il pericolo di valanghe bagnate e per scivolamento di neve aumenterà nettamente. Sui pendii solegggiati, sono previste sempre più numerose valanghe bagnate spontanee di medie e, a livello isolato, di grandi dimensioni a tutte le altitudini. Inoltre, le valanghe umide e bagnate possono subire un distacco negli strati superficiali del manto nevoso in seguito al passaggio di un singolo appassionato di sport invernali.

Evitare le zone con rotture da scivolamento. Le escursioni e le discese fuori pista dovrebbero terminare in tempo.

Manto nevoso

**Situazione tipo**

st.10: situazione primaverile

st.7: zone con poca neve durante inverni ricchi di neve

L'irraggiamento notturno sarà piuttosto buono. Sulla dura superficie del manto nevoso sussiste un pericolo di caduta nelle zone ripide. Sui pendii soleggiati il manto nevoso si scioglierà già in mattinata.

I vecchi accumuli di neve ventata poggiano su strati soffici, soprattutto sui pendii poco frequentati al di sopra del limite del bosco, come pure nelle zone in prossimità delle creste ad alta quota e in alta montagna.

Tendenza

Dopo una notte serena, in quota condizioni valanghive favorevoli. Il pericolo di valanghe aumenterà nettamente nel corso della giornata.