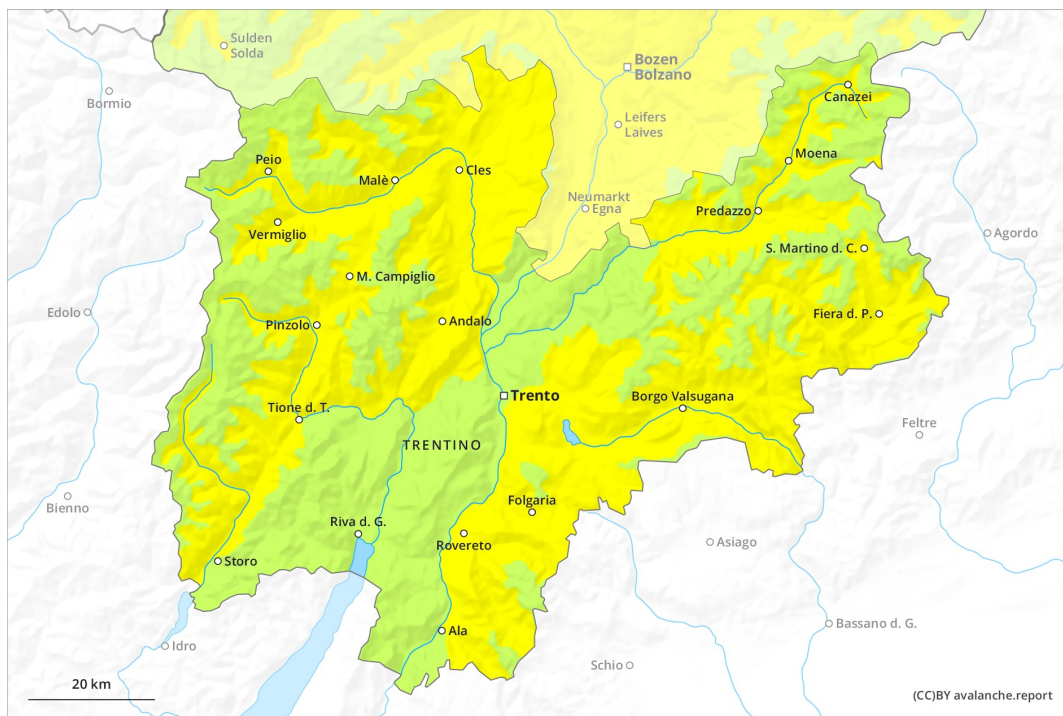
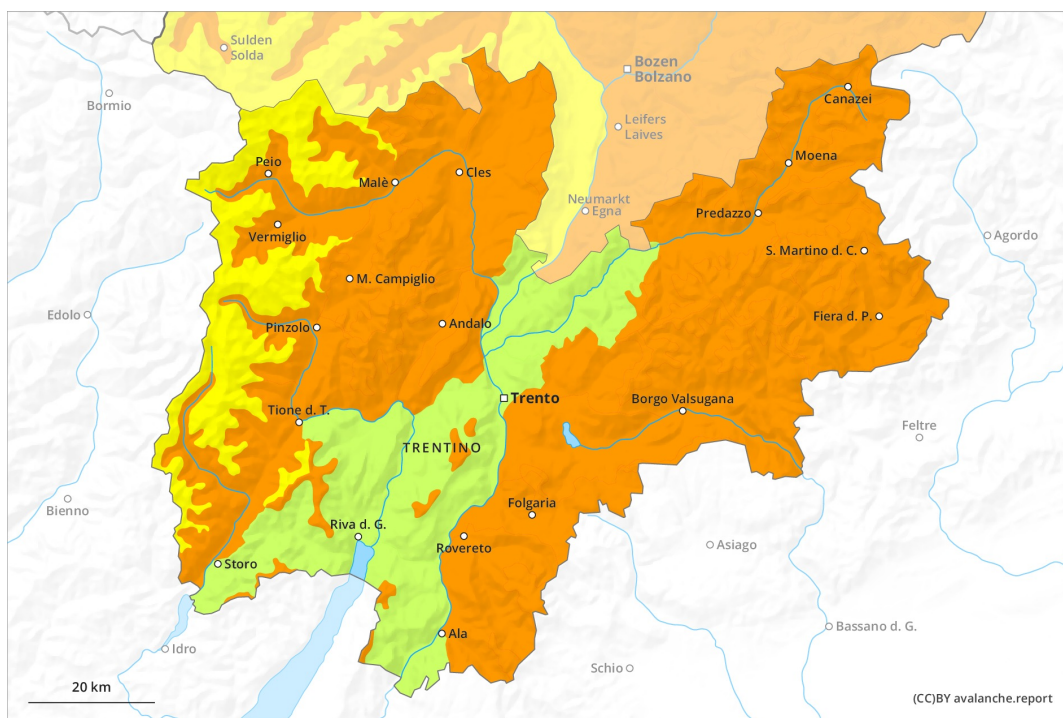




AM



PM





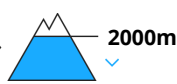
Grad de perilh 3 - Mercat

AM:**Tendència: perilh de lauegi constant** →

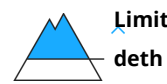
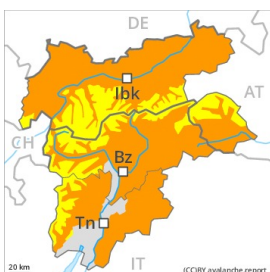
enDijaus 01 04 2021



Nhèu umida



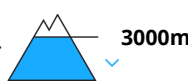
2000m

Coches
fèbles
persistentesLimit
deth
bòsc**PM:****Tendència: perilh de lauegi constant** →

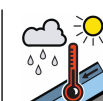
enDijaus 01 04 2021



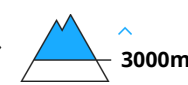
Nhèu umida



3000m

Coches
fèbles
persistentesLimit
deth
bòsc

Nhèu umida



3000m

Pendent eth maitin era situacion de lauegi qu'ei majoritàriament favorabla. A conseqüència der aument dera temperatura diürna e era radiacion solara, clar aument deth perilh de lauegi.

Prumèra ora deth maitin: Eth problèma de coches fèbles persistentes ei era hònt principau de perilh. Quauqu'uns endrets perilhosi per lauegi sequi se tròben sustot enes pales orientades a nòrd-oèst, nòrd e nord-èst. Precaucion sustot enes pales extrèmament dretes, e tanben enes pales pòc freqüentades e damb pòc celh de nhèu. Tanben apròp des crestes. Aguesti endrets perilhosi son fòrça rari. Es lauegi son de manèra isolada en generau de mida grana.

A conseqüència der aument dera temperatura diürna e era radiacion solara, a compdar dera maitiada eth perilh de lauegi de nhèu fòrça umida e d'esguitlament basau aumentarà clarament. Enes pales soleienques, son probables cada viatge mès nombrosi lauegi naturaus de nhèu fòrça umida de mida mejana e, locaument, grana en totes es còtes. Tanben, es lauegi umidi e fòrça umidi pòden desencadenar-se enes coches apròp dera superfícia deth mantèth de nhèu ath pas d'un solet montanhaire.

Evitar es airaus damb henerècles d'esguitlament basau. Es excursions de montanha e es baishades dehòra de pista an de finalizar ara ora.

Celh de nhèu

**Patrons de perilh**

pp.10: scenari de primavera

pp.7: zònes praubes de nhèu en zònes abundantes de nhèu

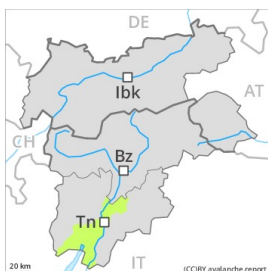
Eth heiredament nocturn serà fôrça bon. Era dura superfícia deth mantèth de nhèu ei perilhosa per esguitlades enes pales arribentes. Enes pales soleienques eth mantèth de nhèu s'estovarà ja de maitiada. Acumulacions de nhèu ventada mès vielhes repòsen ath dessús de coches trendes. Sustot enes pales pòc freqüentades per dessús deth limit deth bòsc, e tanben apròp des crestes en còtes nautes e zònes de nauta montanha.

Tendència

Dempús d'ua net serena, i aurà en altitud condicions de lauegi favorables. Eth perilh de lauegi aumentarà clarament ath long deth dia.



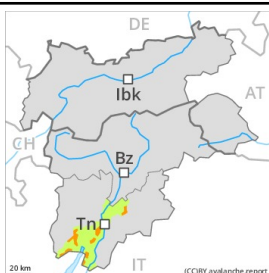
Grad de perilh 3 - Mercat

AM:**Tendència: augment deth perilh de lauegi**
enDijaus 01 04 2021

Nhèu umida



Limit deth bòsc

PM:

Limit deth bòsc

Tendència: augment deth perilh de lauegi
enDijaus 01 04 2021

Nhèu umida



Limit deth bòsc

Enes pales ombrères era situacion de lauegi qu'ei favorabla ath maitin encara en quauqui endrets. Enquia que non baishen es temperatures, posterior augment deth perilh de lauegi d'esguitlament basau e purgues.

Sustot en canaus e conques e ath darrèr de cambis abruptes de pendent s'an format plaques de vent ben visibles. Es acumulacions de nhèu ventada mès vielhes se pòden desencadenar damb facilitat de manèra accidentau o, isoladament, de manèra naturau especiaument en pales soleienques arribentes. Es lauegi son aumens de mida mejana. Es endrets perilhosi son nombrosi mès de bon reconéisher entath montanhaire expèrt. Aguesti endrets perilhosi aumentaràn damb era altitud.

A conseqüència der augment dera temperatura diürna e era radiacion solara, ath long dera jornada eth perilh de lauegi d'esguitlament basau e purgues aumentarà progressivament. Açò s'aplique especiaument enes pales erboses en còtes mejanes en totes es orientacions.

Celh de nhèu

Patrons de perilh

pp.10: scenari de primavera

Eth heiredament nocturn serà en fòrça sectors redusit. Era dura superfícia deth mantèth de nhèu ei perilhosa per esguitlades enes pales arribentes. Eth mantèth de nhèu vielh ei estable en fòrça endrets. Enes pales orientades a sud-èst peth sud enquiath sud non i a nhèu.

Tendència

Dempús d'ua net serena, eth maitin anarà seguit per provisionaument condicions de lauegi favorables en fòrça sectors, a compdar d'alavetz aumentarà eth perill de lauegi de nhèu fòrça umida e d'esguitlament basau.