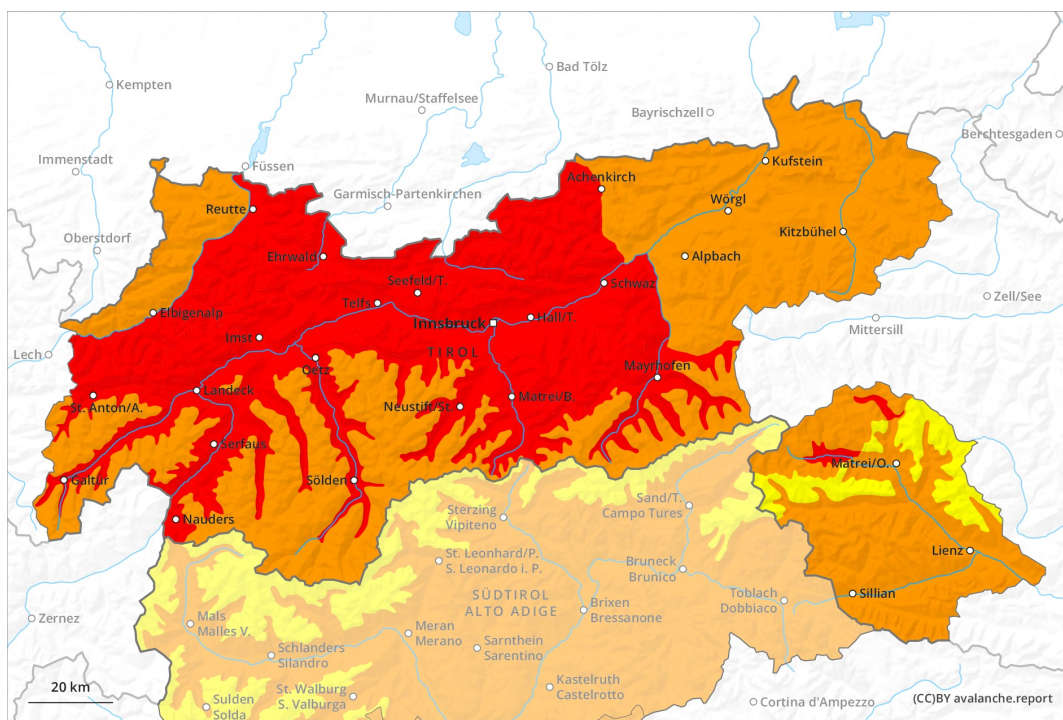




AM

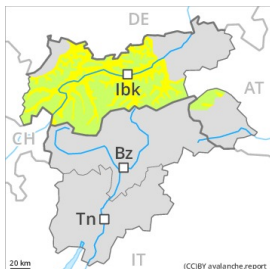


PM

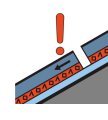


Grau de Perill 4 - Fort

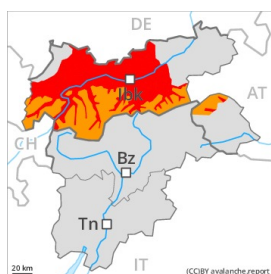
AM:



Tendència: Perill d'allaus constant
 en Divendres 02 04 2021 →



PM:



Tendència: Perill d'allaus constant
 en Divendres 02 04 2021 →



A conseqüència de l'augment de la temperatura diürna i la radiació solar, durant la tarda el perill d'allaus de neu molt humida i de lliscament basal augmentarà fortament al grau 4 (fort).

Primera hora del matí: El problema de capes febles persistents és la principal font de perill. Alguns indrets perillosos per allaus seques es troben sobretot als vessants orientats a nord-oest, nord i nord-est. Precaució sobretot als vessants extremadament drets als vessants poc freqüentats i amb poc gruix de neu en cotes altes i zones d'alta muntanya. També prop de les carenes. Aquests indrets perillosos són força rars. Les allaus són de manera aïllada de mida en general gran.

A conseqüència de l'augment de la temperatura diürna i la radiació solar, a partir de la matinada el perill d'allaus de neu molt humida i de lliscament basal augmentarà ràpidament. Als vessants assolellats, són probables cada cop més nombroses allaus naturals de neu molt humida de mida mitjana i gran a totes les cotes. També, les allaus humides i molt humides poden desencadenar-se a les capes prop de la superfície del mantell de neu al pas d'un sol muntanyenc. Aquests indrets perillosos són generalitzats.

Evitar les àrees amb esquerdes de lliscament basal. Les excursions de muntanya i els descensos forapista han de acabar a l'hora.

Mantell de neu

Patrons de perill

pp.10: escenari de primavera

pp.7: zones de poca neu en entorns amb molta neu



El refredament nocturn serà força bo. La dura superfície del mantell de neu és perillosa per relliscades als vessants inclinats. Això s'aplica especialment a les zones d'alta muntanya.

Als vessants assolellats el mantell de neu s'estovarà ràpidament.

Acumulacions de neu ventada més antigues descansen a sobre de capes toves. Sobretot als vessants poc freqüentats, i també prop de les carenes en cotes altes i zones d'alta muntanya. Els "whumpfs" i les fissures que propaguen i els tests d'estabilitat indiquen l'estructura desfavorable del mantell de neu.

Tendència

A conseqüència de la humitat de l'aire, augment del perill d'allaus de neu molt humida i de lliscament basal. Sobretot allà on la nit és coberta, el perill d'allaus és present ja al matí.

Grau de Perill 3 - Marcat

AM:



Tendència: perill d'allaus en augment
 en Divendres 02 04 2021



Neu humida



2200m



Capa feble persistent



2000m

PM:



Tendència: perill d'allaus en augment
 en Divendres 02 04 2021



Neu humida



Capa feble persistent



2000m

La situació d'allaus és en alguns casos favorable al matí. A conseqüència de l'augment de la temperatura diürna i la radiació solar, augment clar del perill d'allaus.

Primera hora del matí: El problema de capes febles persistents és la principal font de perill. Alguns indrets perillosos per allaus seques es troben sobretot als vessants orientats a nord-oest, nord i nord-est. Precaució sobretot als vessants extremadament drets als vessants poc freqüentats i amb poc gruix de neu en cotes altes i zones d'alta muntanya. També prop de les carenes. Aquests indrets perillosos són força rars. Les allaus són de manera aïllada de mida en general gran.

A conseqüència de l'augment de la temperatura diürna i la radiació solar, a partir de la matinada el perill d'allaus de neu molt humida i de lliscament basal augmentarà ràpidament. Als vessants assolellats, són probables cada cop més nombroses allaus naturals de neu molt humida de mida mitjana i gran a totes les cotes. També, les allaus humides i molt humides poden desencadenar-se a les capes prop de la superfície del mantell de neu al pas d'un sol muntanyenc.

Evitar les àrees amb esquerdes de lliscament basal. Les excursions de muntanya i els descensos forapista han de acabar a l'hora.

Mantell de neu

Patrons de perill

pp.10: escenari de primavera

pp.7: zones de poca neu en entorns amb molta neu

El refredament nocturn serà força bo. La dura superfície del mantell de neu és perillosa per relliscades als vessants inclinats. Això s'aplica especialment en cotes altes i zones d'alta muntanya.

Als vessants assolellats el mantell de neu s'estovarà ja de matinada.



Acumulacions de neu ventada més antigues descansen a sobre de capes toves. Sobretot als vessants poc freqüentats, i també prop de les carenes en cotes altes i zones d'alta muntanya.

Tendència

A conseqüència de la humitat de l'aire, augment del perill d'allaus de neu molt humida i de lliscament basal. Sobretot allà on la nit és coberta, el perill d'allaus és present ja al matí.

Grau de Perill 3 - Marcat

AM:



Tendència: perill d'allaus en augment

enDivendres 02 04 2021



Neu humida



Capa feble persistent



PM:



Tendència: perill d'allaus en augment

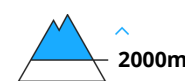
enDivendres 02 04 2021



Neu humida



Capa feble persistent



La situació d'allaus és en alguns casos favorable al matí. A conseqüència de l'augment de la temperatura diürna i la radiació solar, augment clar del perill d'allaus.

Primera hora del matí: El problema de capes febles persistents és la principal font de perill. Alguns indrets perillosos per allaus seques es troben sobretot als vessants orientats a nord-oest, nord i nord-est. Precaució sobretot als vessants extremadament drets als vessants poc freqüentats i amb poc gruix de neu en cotes altes i zones d'alta muntanya. També prop de les carenes. Aquests indrets perillosos són força rars. Les allaus són de manera aïllada de mida en general gran.

A conseqüència de l'augment de la temperatura diürna i la radiació solar, a partir de la matinada el perill d'allaus de neu molt humida i de lliscament basal augmentarà ràpidament. Als vessants assolellats, són probables cada cop més nombroses allaus naturals de neu molt humida de mida mitjana i gran a totes les cotes. També, les allaus humides i molt humides poden desencadenar-se a les capes prop de la superfície del mantell de neu al pas d'un sol muntanyenc.

Evitar les àrees amb esquerdes de lliscament basal. Les excursions de muntanya i els descensos forapista han de acabar a l'hora.

Mantell de neu

Patrons de perill

pp.10: escenari de primavera

pp.7: zones de poca neu en entorns amb molta neu

El refredament nocturn serà força bo. La dura superfície del mantell de neu és perillosa per relliscades als vessants inclinats. Això s'aplica especialment en cotes altes i zones d'alta muntanya.

Als vessants assolellats el mantell de neu s'estovarà ja de matinada.



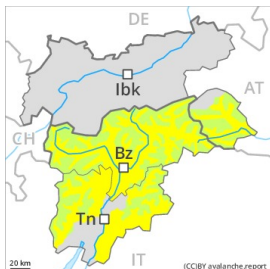
Acumulacions de neu ventada més antigues descansen a sobre de capes toves. Sobretot als vessants poc freqüentats, i també prop de les carenes en cotes altes i zones d'alta muntanya.

Tendència

A conseqüència de la humitat de l'aire, augment del perill d'allaus de neu molt humida i de lliscament basal. Sobretot allà on la nit és coberta, el perill d'allaus és present ja al matí.

Grau de Perill 3 - Marcat

AM:



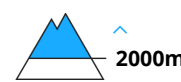
Tendència: perill d'allaus en augment ↗
 enDivendres 02 04 2021



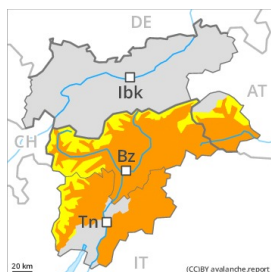
Neu humida



Capa feble persistent



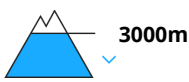
PM:



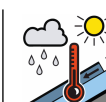
Tendència: perill d'allaus en augment ↗
 enDivendres 02 04 2021



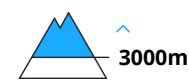
Neu humida



Capa feble persistent



Neu humida



Durant el matí la situació d'allaus és majoritàriament favorable. A conseqüència de l'augment de la temperatura diürna i la radiació solar, augment clar del perill d'allaus.

Primera hora del matí: El problema de capes febles persistents és la principal font de perill. Alguns indrets perillosos per allaus seques es troben sobretot als vessants orientats a nord-oest, nord i nord-est. Precaució sobretot als vessants extremadament drets als vessants poc freqüentats i amb poc gruix de neu en cotes altes i zones d'alta muntanya. També prop de les carenes. Aquests indrets perillosos són força rars. Les allaus són de manera aïllada de mida en general gran.

A conseqüència de l'augment de la temperatura diürna i la radiació solar, a partir de la matinada el perill d'allaus de neu molt humida i de lliscament basal augmentarà ràpidament. Als vessants assolellats, són probables cada cop més nombroses allaus naturals de neu molt humida de mida mitjana i gran a totes les cotes. També, les allaus humides i molt humides poden desencadenar-se a les capes prop de la superfície del mantell de neu al pas d'un sol muntanyenc.

Evitar les àrees amb esquerdes de lliscament basal. Les excursions de muntanya han de acabar a l'hora.

Mantell de neu

Patrons de perill

pp.10: escenari de primavera

pp.7: zones de poca neu en entorns amb molta neu



El refredament nocturn serà força bo. La dura superfície del mantell de neu és perillosa per relliscades als vessants inclinats. Això s'aplica especialment en cotes altes i zones d'alta muntanya.

Als vessants assolellats el mantell de neu s'estovarà ja de matinada.

Acumulacions de neu ventada més antigues descansen a sobre de capes toves. Sobretot als vessants poc freqüentats, i també prop de les carenes en cotes altes i zones d'alta muntanya.

Tendència

A conseqüència de la humitat de l'aire, augment del perill d'allaus de neu molt humida i de lliscament basal. Sobretot allà on la nit és coberta, el perill d'allaus és present ja al matí.