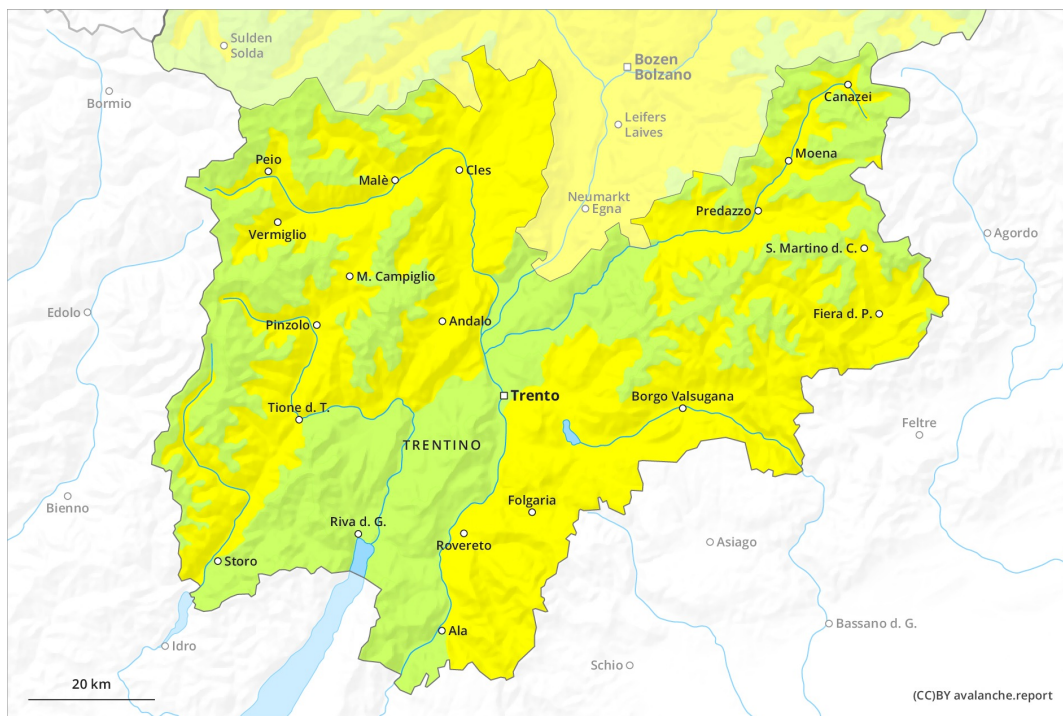
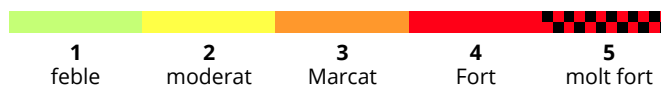
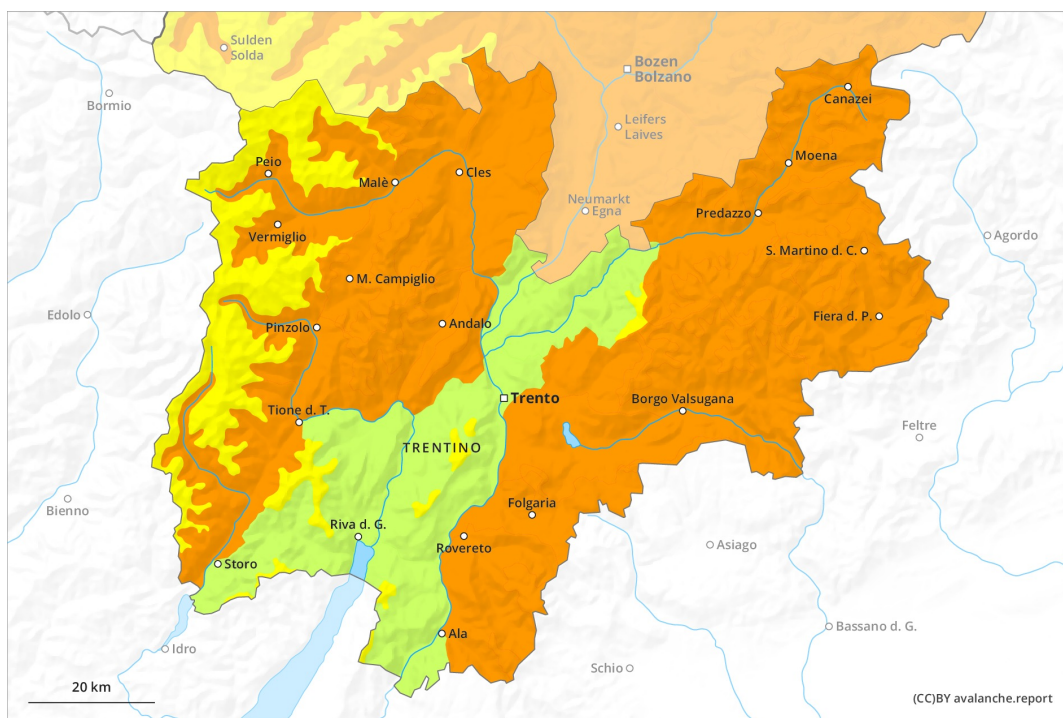




AM

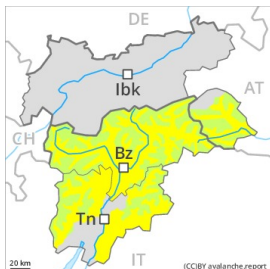


PM



Grau de Perill 3 - Marcat

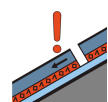
AM:



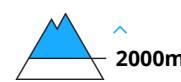
Tendència: perill d'allaus en augment ↗
 enDivendres 02 04 2021



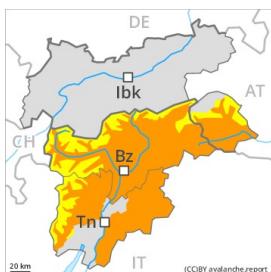
Neu humida



Capa feble persistent



PM:



Tendència: perill d'allaus en augment ↗
 enDivendres 02 04 2021



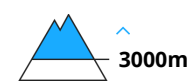
Neu humida



Capa feble persistent



Neu humida



Durant el matí la situació d'allaus és majoritàriament favorable. A conseqüència de l'augment de la temperatura diürna i la radiació solar, augment clar del perill d'allaus.

Primera hora del matí: El problema de capes febles persistents és la principal font de perill. Alguns indrets perillosos per allaus seques es troben sobretot als vessants orientats a nord-oest, nord i nord-est. Precaució sobretot als vessants extremadament drets als vessants poc freqüentats i amb poc gruix de neu en cotes altes i zones d'alta muntanya. També prop de les carenes. Aquests indrets perillosos són força rars. Les allaus són de manera aïllada de mida en general gran.

A conseqüència de l'augment de la temperatura diürna i la radiació solar, a partir de la matinada el perill d'allaus de neu molt humida i de lliscament basal augmentarà ràpidament. Als vessants assolellats, són probables cada cop més nombroses allaus naturals de neu molt humida de mida mitjana i gran a totes les cotes. També, les allaus humides i molt humides poden desencadenar-se a les capes prop de la superfície del mantell de neu al pas d'un sol muntanyenc.

Evitar les àrees amb esquerdes de lliscament basal. Les excursions de muntanya han de acabar a l'hora.

Mantell de neu

Patrons de perill

pp.10: escenari de primavera

pp.7: zones de poca neu en entorns amb molta neu



El refredament nocturn serà força bo. La dura superfície del mantell de neu és perillosa per relliscades als vessants inclinats. Això s'aplica especialment en cotes altes i zones d'alta muntanya.

Als vessants assolellats el mantell de neu s'estovarà ja de matinada.

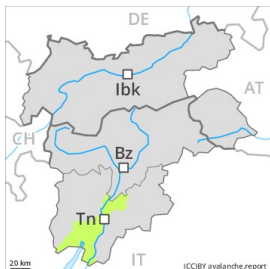
Acumulacions de neu ventada més antigues descansen a sobre de capes toves. Sobretot als vessants poc freqüentats, i també prop de les carenes en cotes altes i zones d'alta muntanya.

Tendència

A conseqüència de la humitat de l'aire, augment del perill d'allaus de neu molt humida i de lliscament basal. Sobretot allà on la nit és coberta, el perill d'allaus és present ja al matí.

Grau de Perill 2 - Moderat

AM:



Tendència: perill d'allaus en augment
 en Divendres 02 04 2021

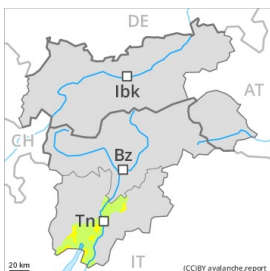


Capa feble persistent



Límit del bosc

PM:



Límit del bosc

Tendència: perill d'allaus en augment
 en Divendres 02 04 2021



Capa feble persistent



Límit del bosc

Als vessants obacs la situació d'allaus és favorable al matí encara en alguns indrets. A conseqüència de l'augment de la temperatura diürna i la radiació solar, augment posterior del perill d'allaus de lliscament basal i purgues.

Sobretot en canals i cubetes i darrere canvis abruptes de pendent s'han format plaques de vent ben visibles. Les acumulacions de neu ventada més antigues poden desencadenar-se fàcilment de manera accidental o, aïlladament, de manera natural especialment en vessants obacs inclinats. Les allaus són com a mínim de mida mitjana. Els indrets perillosos són nombrosos però fàcils de reconèixer pel muntanyenc expert. Aquests indrets perillosos augmentaran amb l'altitud.

A conseqüència de l'augment de la temperatura diürna i la radiació solar, en el transcurs de la jornada el perill d'allaus de lliscament basal i purgues augmentarà progressivament. Això s'aplica especialment als vessants herbosos en cotes mitges als vessants assolellats inclinats.

Mantell de neu

Patrons de perill

pp.10: escenari de primavera

El refredament nocturn serà en molts sectors reduït. La dura superfície del mantell de neu és perillosa per rrelliscades als vessants inclinats. El mantell de neu vell és estable en molts indrets.

Als vessants orientats a sud-est pel sud fins al sud no hi ha neu.

Tendència

Després d'una nit serena, el matí anirà seguit per en molts sectors condicions d'allaus favorables provisionalment, a partir d'aleshores augmentarà el perill d'allaus de neu molt humida i de lliscament basal.