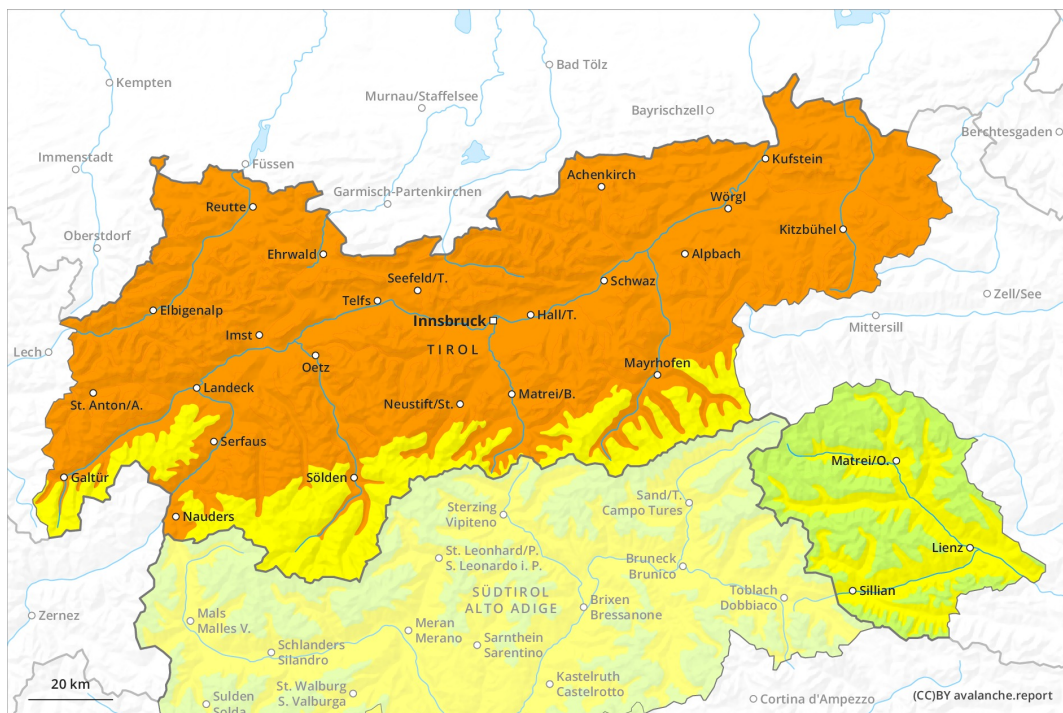
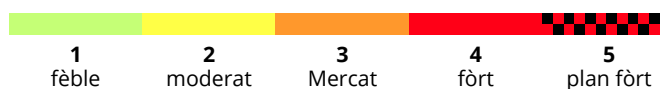
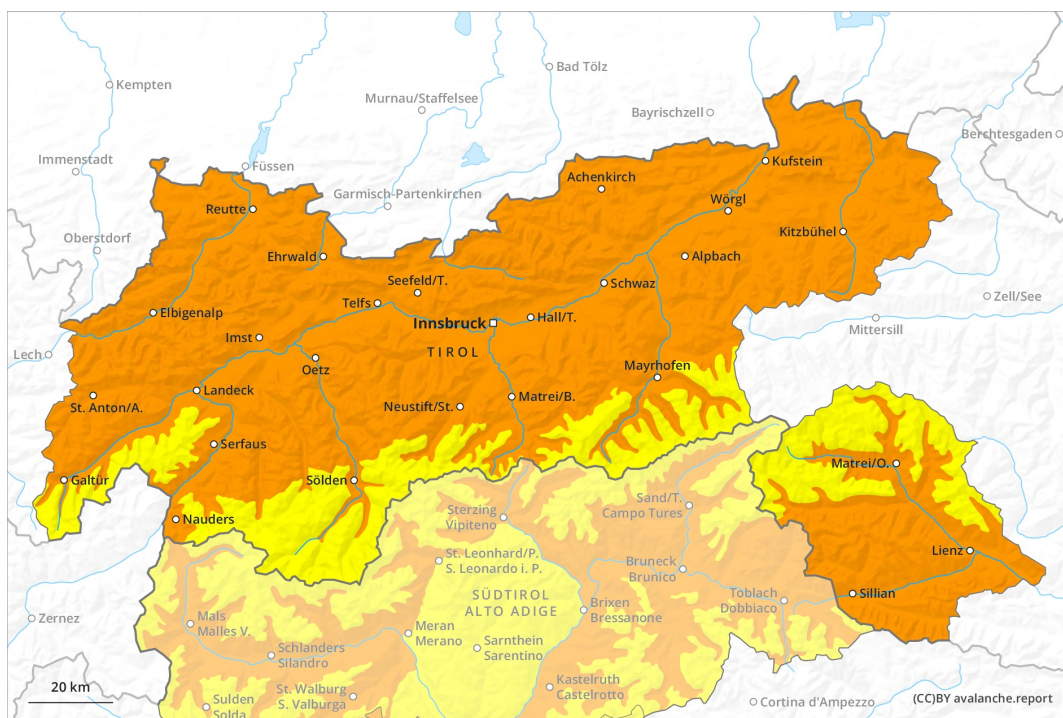




# AM



# PM





## Grad de perih 3 - Mercat



**Tendència: Diminució deth perih de lauegi**

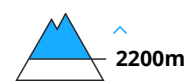
en Dissabte 03 04 2021



Nhèu umida



Nhèu umida



Coches  
fèbles  
persistentes



Era situacion de lauegi qu'ei desfavorabla en fòrça endrets. A conseqüència dera umitat der aire, son possibles lauegi naturaus de nhèu fòrça umida de mida mejana e, locaument, grana.

A conseqüència dera umitat der aire, son possibles cada viatge mès nombrosi lauegi naturaus de nhèu fòrça umida, sustot de mida mejana. Es lauegi fòrça umidi pòden arrossegat coches mès pregones deth mantèth de nhèu e arténher mides granes de manèra isolada. Tanben, es lauegi umidi e fòrça umidi pòden desencadenar-se enes coches apròp dera superfícia deth mantèth de nhèu ath pas d'un solet montanhaire. Agustí endrets perilhosi son generalizadi. Agustí se tròben en totes es orientacions per dejós des 2200 m aproximativament e tanben enes pales soleienques arribentes per dessús des 2200 m aproximativament.

De manèra fòrça isolada, es lauegi sequi pòden desencadenar-se en mantèth feble de nhèu vielha. Precaucion sustot enes pales extrèmament dretes enes pales pòc freqüentades e damb pòc celh de nhèu en còtes nautes e zònes de nauta montanha. Tanben apròp des crestes. Es lauegi son de manèra isolada en generau de mida grana.

Evitar es airaus damb henerècles d'esguitlament basau.

## Celh de nhèu

**Patrons de perih**

pp.10: scenari de primavera

pp.7: zònes praubes de nhèu en zònes abundantes de nhèu

Eth heiredament nocturn serà lèu absent. En còtes baishes e mejanes e enes pales soleienques eth mantèth de nhèu ei umit. Ath laguens deth mantèth de nhèu se tròben coches febles de cristalhs angulosi. Es "whumpfs" e es henerècles que propaguen e es tèsti d'estabilitat indiquen era estructura desfavorabla deth mantèth de nhèu.

## Tendència

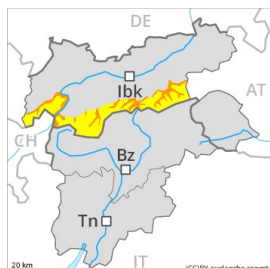


Damb eth heiredament, leugèr afebliment deth perilh de lauegi.



## Grad de perih 3 - Mercat

AM:



Tendència: perih de lauegi constant

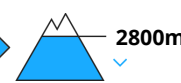
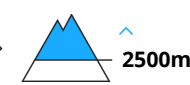
enDissabte 03 04 2021



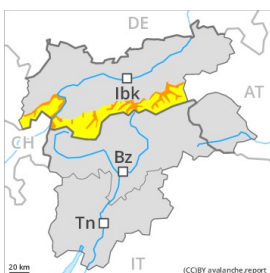
Nhèu umida



Nhèu umida

Coches  
fèbles  
persistentes

PM:



Tendència: perih de lauegi constant

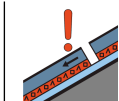
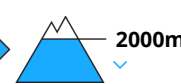
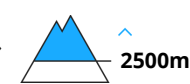
enDissabte 03 04 2021



Nhèu umida



Nhèu umida

Coches  
fèbles  
persistentes

Pendent era maitiada era situacion de lauegi qu'ei favorabla en quauqui endrets. A conseqüència der aument dera temperatura diürna e era radiacion solara, aument deth perih de lauegi.

Prumèra ora deth maitin: Eth problèma de coches febles persistentes ei era hònt principau de perih. Quauqu'uns endrets perilhosi per lauegi sequi se tròben sustot enes pales orientades a nòrd-oèst, nòrd e nord-èst. Precaucion sustot enes pales extrèmament dretes enes pales pòc freqüentades e damb pòc celh de nhèu en còtes nautes e zònes de nauta montanha. Aguesti endrets perilhosi son fòrça rari.

A conseqüència der aument dera temperatura diürna e era radiacion solara, a compdar dera maitiada eth perih de lauegi de nhèu fòrça umida e d'esguitlament basau aumentarà. Enes pales soleienques, son possibles de manèra isolada lauegi naturaus de nhèu fòrça umida de mida mejana e, locaument, grana en totes es còtes. Tanben, es lauegi umidi e fòrça umidi pòden desencadenar-se enes coches apròp dera superfícia deth mantèth de nhèu ath pas d'un solet montanhaire. Es excursions de montanha an de començar e acabar ara ora.



## Celh de nhèu

**Patrons de perilh**

pp.10: scenari de primavera

pp.7: zònes praubes de nhèu en zònes abundantes de nhèu

Eth heiredament nocturn serà fòrça bon. Era dura superfícia deth mantèth de nhèu ei perilhosa per esguitlades enes pales arribentes. Açò s'aplique especiaument en còtes nautes e zònes de nauta montanha.

Enes pales soleienques eth mantèth de nhèu s'estovarà ja de maitiada.

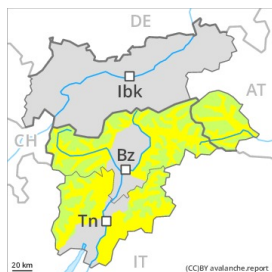
Acumulacions de nhèu ventada mès vielhes repòsen ath dessús de coches trendes. Sustot enes pales pòc freqüentades, e tanben apròp des crestes en còtes nautes e zònes de nauta montanha.

## Tendéncia

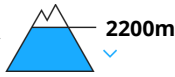
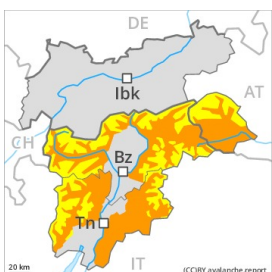
Damb eth heiredament, afebliment deth perilh de lauegi fòrça umits.



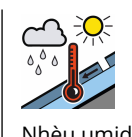
## Grad de perill 3 - Mercat

**AM:****Tendència: perill de lauegi constant**

enDissabte 03 04 2021 →

Coches  
fèbles  
persistentes**PM:****Tendència: perill de lauegi constant**

enDissabte 03 04 2021 →

Coches  
fèbles  
persistentes

Pendent era maitiada era situacion de lauegi qu'ei majoritàriament favorabla. A conseqüència der aument dera temperatura diürna e era radiacion solara, progressiu aument deth perill de lauegi.

Tà darrèra ora deth maitin: Eth problèma de coches febles persistentes ei era hònt principau de perill. Quauqu'uns endrets perilhosi per lauegi sequi se tròben sustot enes pales orientades a nòrd-oèst, nòrd e nord-èst. Precaucion sustot enes pales extrèmament dretes enes pales pòc freqüentades e damb pòc celh de nhèu en còtes nautas e zònes de nauta montanha. Aguesti endrets perilhosi son fòrça rari.

A conseqüència der aument dera temperatura diürna e era radiacion solara, a compdar dera maitiada eth perill de lauegi de nhèu fòrça umida e d'esguiltament basau aumentarà progressivament. Enes pales soleienques, son probables cada viatge mès nombrosi lauegi naturaus de nhèu fòrça umida de mida mejana e grana en totes es còtes. Tanben, es lauegi umidi e fòrça umidi pòden desencadenar-se enes coches apròp dera superfícia deth mantèth de nhèu ath pas d'un solet montanhaire. Es excursions de montanha an de finalizar ara ora.

## Celh de nhèu

**Patrons de perill**

pp.10: scenari de primavera

pp.7: zònes praubes de nhèu en zònes abundantes de nhèu

Eth heiredament nocturn serà fòrça bon. Era dura superfícia deth mantèth de nhèu ei perilhosa per



esguitlades enes pales arribentes. Açò s'aplique especiaument en còtes nautes e zònes de nauta montanha.

Enes pales soleienques eth mantèth de nhèu s'estovarà ja de maitiada.

Acumulacions de nhèu ventada mès vielhes repòsen ath dessús de coches trendes. Sustot enes pales pòc freqüentades, e tanben apròp des crestes en còtes nautes e zònes de nauta montanha.

## Tendéncia

Damb eth heiredament, afebliment deth perilh de lauegi fòrça umits.