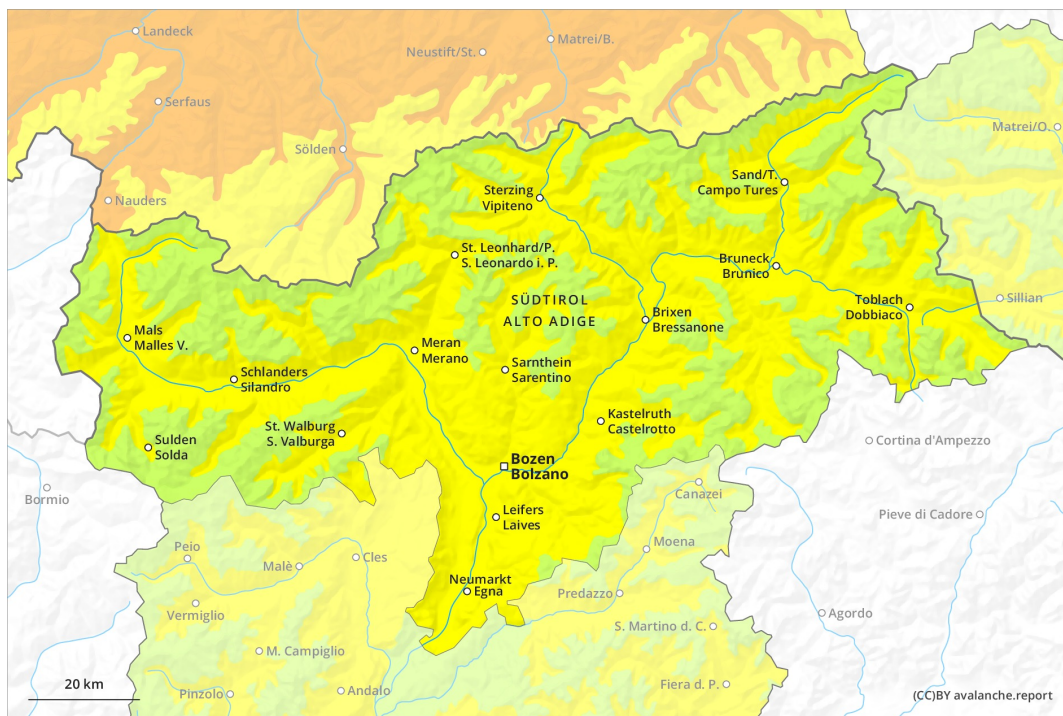
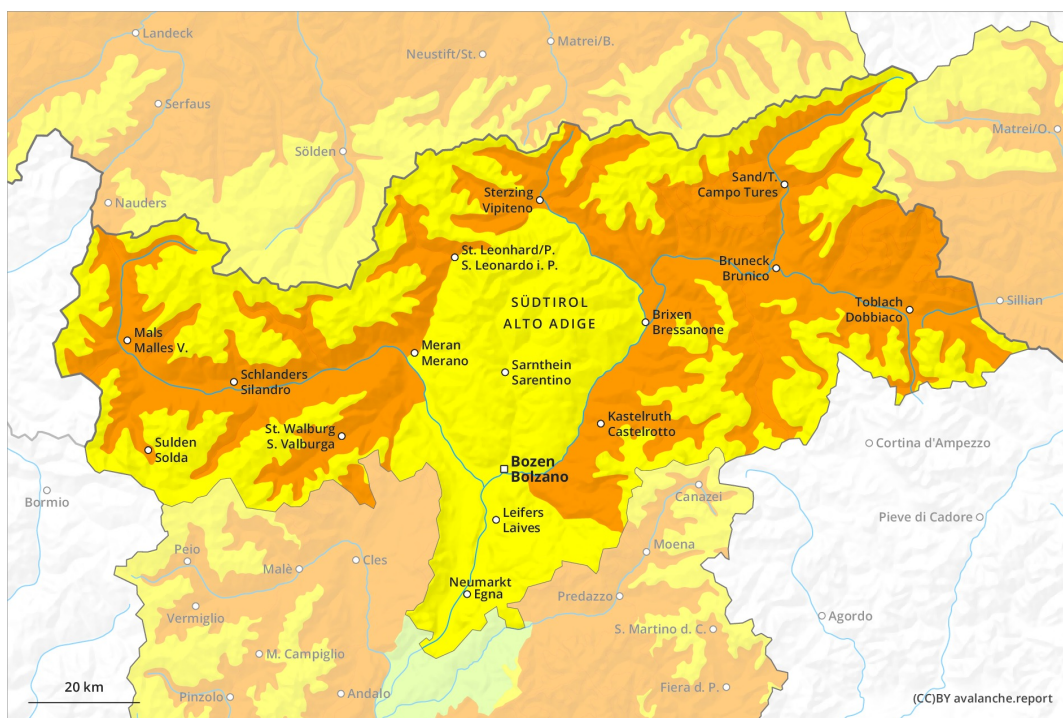




AM

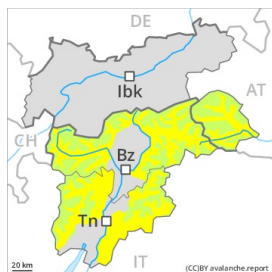


PM



Grado de Peligro 3 - Notable

AM:



Tendencia: peligro de aludes sin cambios →
 en Sábado 03 04 2021



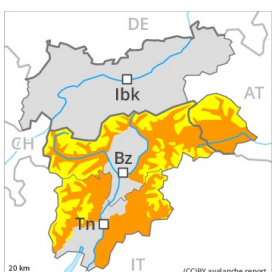
Nieve húmeda



Capas débiles persistentes



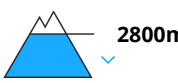
PM:



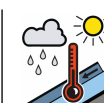
Tendencia: peligro de aludes sin cambios →
 en Sábado 03 04 2021



Nieve húmeda



Capas débiles persistentes



Nieve húmeda



Durante la madrugada la situación de aludes es en su mayoría favorable. A consecuencia del aumento de la temperatura diurna y la radiación solar, progresivo aumento del peligro de aludes.

A última hora de la mañana: El problema de capas débiles persistentes es la principal fuente de peligro. Algunos lugares peligrosos por aludes de nieve seca se encuentran sobre todo en las laderas orientadas a noroeste, norte y noreste. Precaución sobre todo en las laderas extremadamente pendientes en las laderas poco frecuentadas y con poco espesor de nieve: en cotas altas y zonas de alta montaña. Estos lugares peligrosos son bastante raros.

A consecuencia del aumento de la temperatura diurna y la radiación solar, a partir de la madrugada el peligro de aludes de nieve muy húmeda y de deslizamiento basal aumentará progresivamente. En las laderas solanas, son probables cada vez más numerosas avalanchas naturales de nieve muy húmeda de tamaño mediano y grande en todas las cotas. Los aludes de nieve húmeda y muy húmeda pueden desencadenarse en las capas cercanas a la superficie del manto de nieve al paso de un solo montañero. Las excursiones de montaña deben acabar a tiempo.

Manto nivoso

Patrones de peligro

pp.10: escenario de primavera

pp.7: zonas de poca nieve en entornos con mucha nieve



El enfriamiento nocturno será bastante bueno. La dura superficie del manto de nieve es peligrosa por resbalones en las laderas inclinadas. Esto se aplica especialmente en cotas altas y zonas de alta montaña. En las laderas solanas el manto de nieve se ablandará ya de madrugada. Acumulaciones de nieve venteada más antiguas descansan encima de capas blandas. Sobre todo en las laderas poco frecuentadas, y cerca de los cordales en cotas altas y zonas de alta montaña.

Tendencia

Con el enfriamiento, descenso del peligro de aludes de nieve muy húmeda.

Grado de Peligro 2 - Limitado

AM:



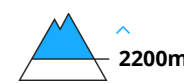
Tendencia: peligro de aludes en aumento
 en Sábado 03 04 2021



Nieve húmeda



Capas débiles persistentes



PM:



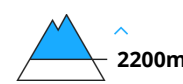
Tendencia: peligro de aludes en aumento
 en Sábado 03 04 2021



Nieve húmeda



Capas débiles persistentes



Durante la madrugada la situación de aludes es generalmente favorable. A consecuencia del aumento de la temperatura diurna y la radiación solar, progresivo aumento del peligro de aludes.

Primera hora de la mañana: El problema de capas débiles persistentes es la principal fuente de peligro. Algunos lugares peligrosos por aludes de nieve seca se encuentran sobre todo en las laderas orientadas a noroeste, norte y nordeste. Precaución sobre todo en las laderas extremadamente pendientes en las laderas poco frecuentadas y con poco espesor de nieve en cotas altas y zonas de alta montaña.

A consecuencia del aumento de la temperatura diurna y la radiación solar, a partir de la madrugada el peligro de aludes de nieve muy húmeda y de deslizamiento basal aumentará rápidamente. En las laderas solanas, son probables cada vez más numerosas avalanchas naturales de nieve muy húmeda de tamaño mediano y grande en todas las cotas. Los aludes de nieve húmeda y muy húmeda pueden desencadenarse en las capas cercanas a la superficie del manto de nieve al paso de un solo montañero.

Manto nivoso

Patrones de peligro

pp.10: escenario de primavera

pp.7: zonas de poca nieve en entornos con mucha nieve

El enfriamiento nocturno será bastante bueno. La dura superficie del manto de nieve es peligrosa por resbalones en las laderas inclinadas. Esto se aplica especialmente en cotas altas y zonas de alta montaña.

En las laderas solanas el manto de nieve se ablandará ya de madrugada.

Acumulaciones de nieve venteadas más antiguas descansan encima de capas blandas. Sobre todo en las laderas poco frecuentadas, y cerca de los cordales en cotas altas y zonas de alta montaña.



Tendencia

Con el enfriamiento, descenso del peligro de aludes de nieve muy húmeda.