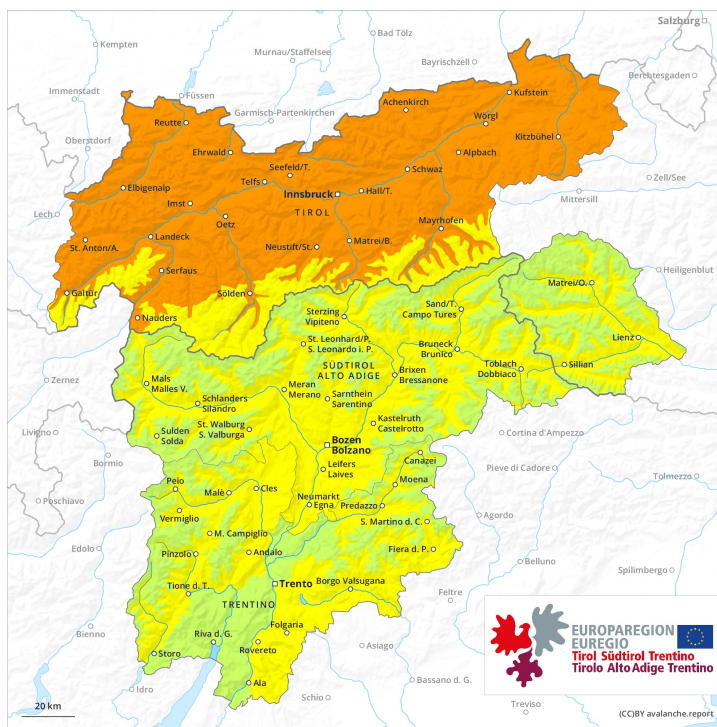
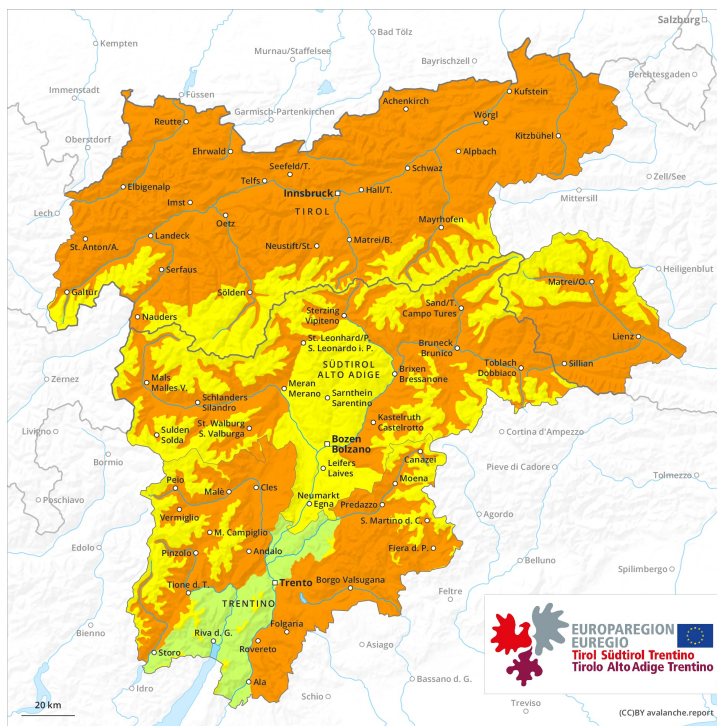




AM



PM





Grau de Perill 3 - Marcat



Tendència: perill d'allaus en disminució

enDissabte 03 04 2021



Neu humida



2200m



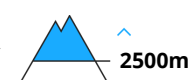
Neu humida



2200m



Capa feble persistent



2500m

La situació d'allaus és desfavorable en molts indrets. A conseqüència de la humitat de l'aire, són possibles allaus naturals de neu molt humida de mida mitjana i, locament, gran.

A conseqüència de la humitat de l'aire, són possibles cada cop més nombroses allaus naturals de neu molt humida, sobretot de mida mitjana. Les allaus molt humides poden arrossegar capes més profundes del mantell de neu i atènyer mides grans de manera aïllada. També, les allaus humides i molt humides poden desencadenar-se a les capes prop de la superfície del mantell de neu al pas d'un sol muntanyenc. Aquests indrets perillosos són generalitzats. Aquests es troben en totes les orientacions per sota dels 2200 m aproximadament i també als vessants assolellats inclinats per sobre dels 2200 m aproximadament.

De manera molt aïllada, les allaus seques poden desencadenar-se al mantell feble de neu vella. Precaució sobretot als vessants extremadament drets als vessants poc freqüentats i amb poc gruix de neu en cotes altes i zones d'alta muntanya. També prop de les carenes. Les allaus són de manera aïllada de mida en general gran.

Evitar les àrees amb esquerdes de lliscament basal.

Mantell de neu

Patrons de perill

pp.10: escenari de primavera

pp.7: zones de poca neu en entorns amb molta neu

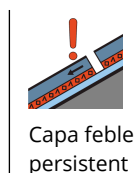
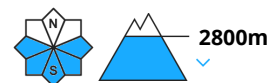
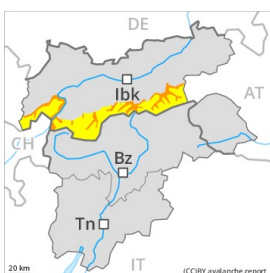
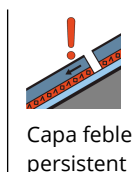
El refredament nocturn serà pràcticament absent. En cotes baixes i mitges i als vessants assolellats el mantell de neu és humit. A l'interior del mantell de neu es troben capes febles de cristalls angulars. Els "whumpfs" i les fissures que propaguen i els tests d'estabilitat indiquen l'estructura desfavorable del mantell de neu.

Tendència

Amb el refredament, afebliment lleuger del perill d'allaus.



Grau de Perill 3 - Marcat

AM:**Tendència: Perill d'allaus constant**
enDissabte 03 04 2021 →**PM:****Tendència: Perill d'allaus constant**
enDissabte 03 04 2021 →

Durant la matinada la situació d'allaus és favorable en alguns indrets. A conseqüència de l'augment de la temperatura diürna i la radiació solar, augment del perill d'allaus.

Primera hora del matí: El problema de capes febles persistents és la principal font de perill. Alguns indrets perillosos per allaus seques es troben sobretot als vessants orientats a nord-oest, nord i nord-est.

Precaució sobretot als vessants extremadament drets als vessants poc freqüentats i amb poc gruix de neu en cotes altes i zones d'alta muntanya. Aquests indrets perillosos són força rars.

A conseqüència de l'augment de la temperatura diürna i la radiació solar, a partir de la matinada el perill d'allaus de neu molt humida i de lliscament basal augmentarà. Als vessants assolellats, són possibles de manera aïllada allaus naturals de neu molt humida de mida mitjana i, locament, gran a totes les cotes.

També, les allaus humides i molt humides poden desencadenar-se a les capes prop de la superfície del mantell de neu al pas d'un sol muntanyenc.

Les excursions de muntanya han de començar i acabar a l'hora.

Mantell de neu

**Patrons de perill**

pp.10: escenari de primavera

pp.7: zones de poca neu en entorns amb molta neu

El refredament nocturn serà força bo. La dura superfície del mantell de neu és perillosa per rellisques als vessants inclinats. Això s'aplica especialment en cotes altes i zones d'alta muntanya.

Als vessants assolellats el mantell de neu s'estovarà ja de matinada.

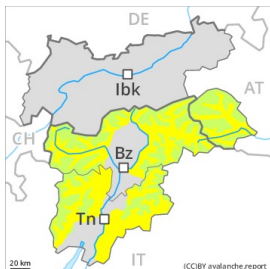
Acumulacions de neu ventada més antigues descansen a sobre de capes toves. Sobretot als vessants poc freqüentats, i també prop de les carenes en cotes altes i zones d'alta muntanya.

Tendència

Amb el refredament, afebliment del perill d'allaus molt humides.

Grau de Perill 3 - Marcat

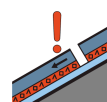
AM:



Tendència: Perill d'allaus constant
 enDissabte 03 04 2021 →



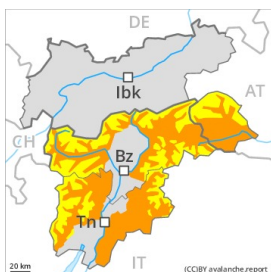
Neu humida



Capa feble persistent



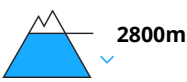
PM:



Tendència: Perill d'allaus constant
 enDissabte 03 04 2021 →



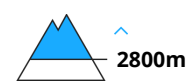
Neu humida



Capa feble persistent



Neu humida



Durant la matinada la situació d'allaus és majoritàriament favorable. A conseqüència de l'augment de la temperatura diürna i la radiació solar, augment progressiu del perill d'allaus.

A última hora del matí: El problema de capes febles persistents és la principal font de perill. Alguns indrets perillosos per allaus seques es troben sobretot als vessants orientats a nord-oest, nord i nord-est. Precaució sobretot als vessants extremadament drets als vessants poc freqüentats i amb poc gruix de neu en cotes altes i zones d'alta muntanya. Aquests indrets perillosos són força rars.

A conseqüència de l'augment de la temperatura diürna i la radiació solar, a partir de la matinada el perill d'allaus de neu molt humida i de lliscament basal augmentarà progressivament. Als vessants assolellats, són probables cada cop més nombroses allaus naturals de neu molt humida de mida mitjana i gran a totes les cotes. També, les allaus humides i molt humides poden desencadenar-se a les capes prop de la superfície del mantell de neu al pas d'un sol muntanyenc.

Les excursions de muntanya han de acabar a l'hora.

Mantell de neu

Patrons de perill

pp.10: escenari de primavera

pp.7: zones de poca neu en entorns amb molta neu

El refredament nocturn serà força bo. La dura superfície del mantell de neu és perillosa per rrelliscades als vessants inclinats. Això s'aplica especialment en cotes altes i zones d'alta muntanya.



Als vessants assolellats el mantell de neu s'estovarà ja de matinada.

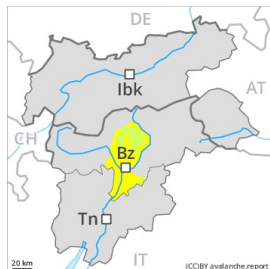

Acumulacions de neu ventada més antigues descansen a sobre de capes toves. Sobretot als vessants poc freqüentats, i també prop de les carenes en cotes altes i zones d'alta muntanya.

Tendència

Amb el refredament, afebliment del perill d'allaus molt humides.



Grau de Perill 2 - Moderat

AM:**Tendència: perill d'allaus en augment** 
enDissabte 03 04 2021

Neu humida



2200m



Capa feble persistent



2200m

PM:**Tendència: perill d'allaus en augment** 
enDissabte 03 04 2021

Neu humida



Capa feble persistent



2200m

Durant la matinada la situació d'allaus és generalment favorable. A conseqüència de l'augment de la temperatura diürna i la radiació solar, augment progressiu del perill d'allaus.

Primera hora del matí: El problema de capes febles persistents és la principal font de perill. Alguns indrets perillosos per allaus seques es troben sobretot als vessants orientats a nord-oest, nord i nord-est. Precaució sobretot als vessants extremadament drets als vessants poc freqüentats i amb poc gruix de neu en cotes altes i zones d'alta muntanya.

A conseqüència de l'augment de la temperatura diürna i la radiació solar, a partir de la matinada el perill d'allaus de neu molt humida i de lliscament basal augmentarà ràpidament. Als vessants assolellats, són probables cada cop més nombroses allaus naturals de neu molt humida de mida mitjana i gran a totes les cotes. També, les allaus humides i molt humides poden desencadenar-se a les capes prop de la superfície del mantell de neu al pas d'un sol muntanyenc.

Mantell de neu

Patrons de perill

pp.10: escenari de primavera

pp.7: zones de poca neu en entorns amb molta neu

El refredament nocturn serà força bo. La dura superfície del mantell de neu és perillosa per rrelliscades als vessants inclinats. Això s'aplica especialment en cotes altes i zones d'alta muntanya.

Als vessants assolellats el mantell de neu s'estovarà ja de matinada.

Acumulacions de neu ventada més antigues descansen a sobre de capes toves. Sobretot als vessants poc freqüentats, i també prop de les carenes en cotes altes i zones d'alta muntanya.

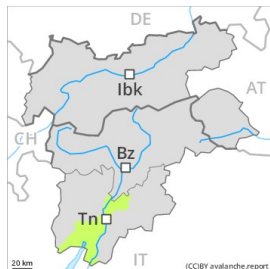
Tendència



Amb el refredament, afebliment del perill d'allaus molt humides.

Grau de Perill 2 - Moderat

AM:



Tendència: perill d'allaus en augment
enDissabte 03 04 2021

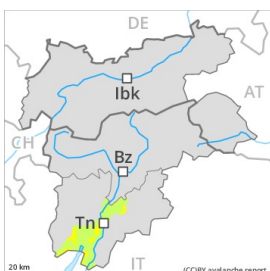


Capa feble
persistent



Límit del bosc

PM:



Límit del bosc

Tendència: perill d'allaus en augment
enDissabte 03 04 2021



Capa feble
persistent



Límit del bosc

Als vessants obacs la situació d'allaus és favorable al matí encara en alguns indrets. A conseqüència de l'augment de la temperatura diürna i la radiació solar, augment posterior del perill d'allaus de lliscament basal i purgues.

Sobretot en canals i cubetes i darrere canvis abruptes de pendent s'han format plaques de vent ben visibles. Les acumulacions de neu ventada més antigues poden desencadenar-se fàcilment de manera accidental o, aïlladament, de manera natural especialment en vessants obacs inclinats. Les allaus són com a mínim de mida mitjana. Els indrets perillosos són nombrosos però fàcils de reconèixer pel muntanyenc expert. Aquests indrets perillosos augmentaran amb l'altitud.

A conseqüència de l'augment de la temperatura diürna i la radiació solar, en el transcurs de la jornada el perill d'allaus de lliscament basal i purgues augmentarà progressivament. Això s'aplica especialment als vessants herbosos en cotes mitges als vessants assolellats inclinats.

Mantell de neu

Patrons de perill

pp.10: escenari de primavera

El refredament nocturn serà en molts sectors reduït. La dura superfície del mantell de neu és perillosa per rrelliscades als vessants inclinats. El mantell de neu vell és estable en molts indrets.

Als vessants orientats a sud-est pel sud fins al sud no hi ha neu.

Tendència

Després d'una nit serena, el matí anirà seguit per en molts sectors condicions d'allaus favorables provisionalment, a partir d'aleshores augmentarà el perill d'allaus de neu molt humida i de lliscament basal.