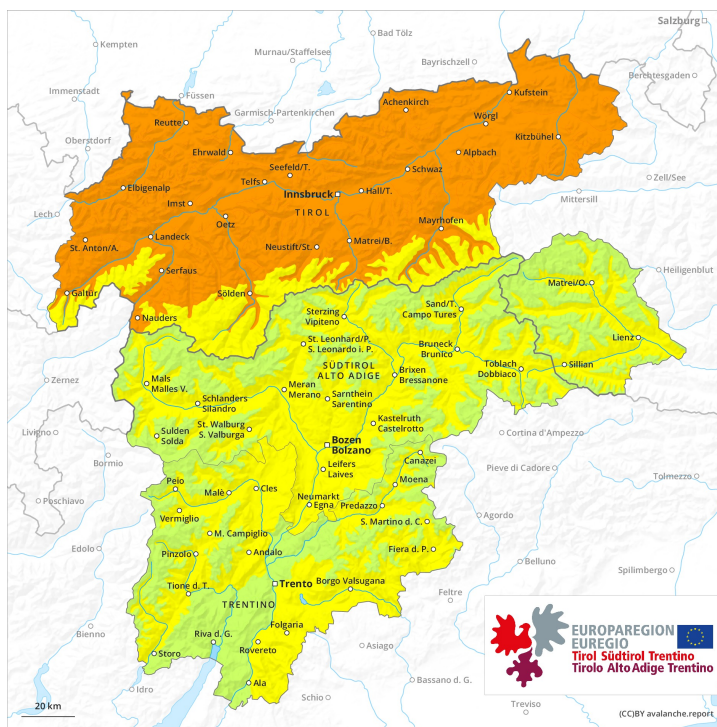
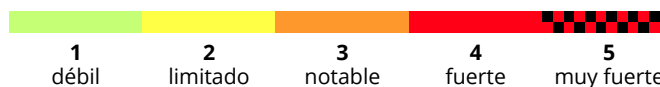
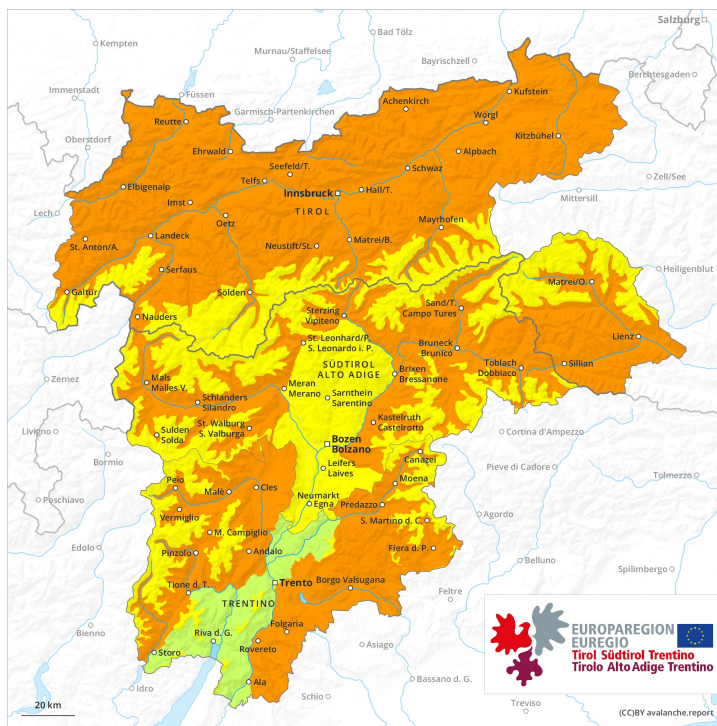




**AM**



**PM**



## Grado de Peligro 3 - Notable



**Tendencia: peligro de aludes en disminución**  
 en Sábado 03 04 2021



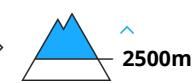
Nieve húmeda



Nieve húmeda



Capas débiles persistentes



La situación de aludes es desfavorable en muchos lugares. A consecuencia de la humedad del aire, son posibles avalanchas naturales de nieve muy húmeda de tamaño mediano y, locamente, grande.

A consecuencia de la humedad del aire, son posibles cada vez más numerosas avalanchas naturales de nieve muy húmeda, sobre todo de tamaño mediano. Los aludes de nieve muy húmeda pueden arrastrar capas más profundas del manto de nieve y alcanzar tamaños grandes de manera aislada. Los aludes de nieve húmeda y muy húmeda pueden desencadenarse en las capas cercanas a la superficie del manto de nieve al paso de un montañero. Estos lugares peligrosos son generalizados. Estos se encuentran en todas las orientaciones por debajo de los 2200 m aproximadamente y en las laderas solanas inclinadas por encima de los 2200 m aproximadamente.

De manera muy aislada, los aludes de nieve seca pueden desencadenarse en el manto débil de nieve antigua. Precaución sobre todo en las laderas extremadamente pendientes en las laderas poco frecuentadas y con poco espesor de nieve en cotas altas y zonas de alta montaña. También cerca de los cordales. Los aludes son de manera aislada de tamaño en general grande.

Evitar las áreas con grietas de deslizamiento basal.

## Manto nivoso

### Patrones de peligro

pp.10: escenario de primavera

pp.7: zonas de poca nieve en entornos con mucha nieve

El enfriamiento nocturno será prácticamente ausente. En cotas bajas y medias y en las laderas solanas el manto de nieve es húmedo. En el interior del manto de nieve se encuentran capas débiles de cristales angulosos. Los "whumpfs" y las fisuras que propagan y los tests de estabilidad indican la estructura desfavorable del manto de nieve.



## Tendencia

Con el enfriamiento, ligero descenso del peligro de aludes.

## Grado de Peligro 3 - Notable

**AM:**



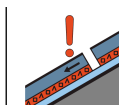
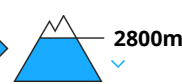
**Tendencia: peligro de aludes sin cambios** →  
 en Sábado 03 04 2021



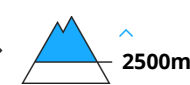
Nieve húmeda



Nieve húmeda



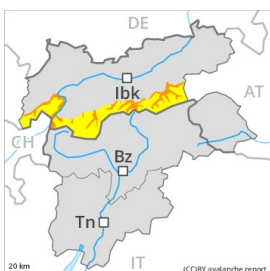
Capas débiles persistentes



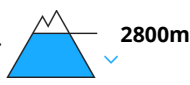
**PM:**



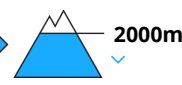
**Tendencia: peligro de aludes sin cambios** →  
 en Sábado 03 04 2021



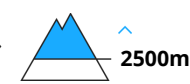
Nieve húmeda



Nieve húmeda



Capas débiles persistentes



Durante la madrugada la situación de aludes es favorable en algunos lugares. A consecuencia del aumento de la temperatura diurna y la radiación solar, aumento del peligro de aludes.

Primera hora de la mañana: El problema de capas débiles persistentes es la principal fuente de peligro. Algunos lugares peligrosos por aludes de nieve seca se encuentran sobre todo en las laderas orientadas a noroeste, norte y nordeste. Precaución sobre todo en las laderas extremadamente pendientes en las laderas poco frecuentadas y con poco espesor de nieve en cotas altas y zonas de alta montaña. Estos lugares peligrosos son bastante raros.

A consecuencia del aumento de la temperatura diurna y la radiación solar, a partir de la madrugada el peligro de aludes de nieve muy húmeda y de deslizamiento basal aumentará. En las laderas solanas, son posibles de manera aislada avalanchas naturales de nieve muy húmeda de tamaño mediano y, locamente, grande en todas las cotas. Los aludes de nieve húmeda y muy húmeda pueden desencadenarse en las



capas cercanas a la superficie del manto de nieve al paso de un solo montañero.  
Las excursiones de montaña deben comenzar y acabar a tiempo.

## Manto nivoso

### Patrones de peligro

pp.10: escenario de primavera

pp.7: zonas de poca nieve en entornos con mucha nieve

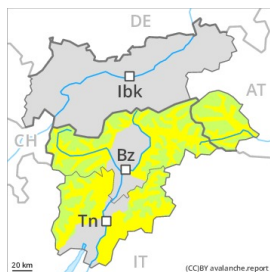
El enfriamiento nocturno será bastante bueno. La dura superficie del manto de nieve es peligrosa por resbalones en las laderas inclinadas. Esto se aplica especialmente en cotas altas y zonas de alta montaña. En las laderas solanas el manto de nieve se ablandará ya de madrugada. Acumulaciones de nieve venteada más antiguas descansan encima de capas blandas. Sobre todo en las laderas poco frecuentadas, y cerca de los cordales en cotas altas y zonas de alta montaña.

## Tendencia

Con el enfriamiento, descenso del peligro de aludes de nieve muy húmeda.

## Grado de Peligro 3 - Notable

**AM:**



**Tendencia: peligro de aludes sin cambios** →  
 en Sábado 03 04 2021



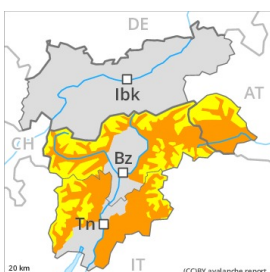
Nieve húmeda



Capas débiles persistentes



**PM:**



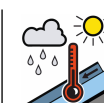
**Tendencia: peligro de aludes sin cambios** →  
 en Sábado 03 04 2021



Nieve húmeda



Capas débiles persistentes



Nieve húmeda



Durante la madrugada la situación de aludes es en su mayoría favorable. A consecuencia del aumento de la temperatura diurna y la radiación solar, progresivo aumento del peligro de aludes.

A última hora de la mañana: El problema de capas débiles persistentes es la principal fuente de peligro. Algunos lugares peligrosos por aludes de nieve seca se encuentran sobre todo en las laderas orientadas a noroeste, norte y noreste. Precaución sobre todo en las laderas extremadamente pendientes en las laderas poco frecuentadas y con poco espesor de nieve: en cotas altas y zonas de alta montaña. Estos lugares peligrosos son bastante raros.

A consecuencia del aumento de la temperatura diurna y la radiación solar, a partir de la madrugada el peligro de aludes de nieve muy húmeda y de deslizamiento basal aumentará progresivamente. En las laderas solanas, son probables cada vez más numerosas avalanchas naturales de nieve muy húmeda de tamaño mediano y grande en todas las cotas. Los aludes de nieve húmeda y muy húmeda pueden desencadenarse en las capas cercanas a la superficie del manto de nieve al paso de un solo montañero. Las excursiones de montaña deben acabar a tiempo.

## Manto nivoso

**Patrones de peligro**

pp.10: escenario de primavera

pp.7: zonas de poca nieve en entornos con mucha nieve



El enfriamiento nocturno será bastante bueno. La dura superficie del manto de nieve es peligrosa por resbalones en las laderas inclinadas. Esto se aplica especialmente en cotas altas y zonas de alta montaña. En las laderas solanas el manto de nieve se ablandará ya de madrugada. Acumulaciones de nieve venteada más antiguas descansan encima de capas blandas. Sobre todo en las laderas poco frecuentadas, y cerca de los cordales en cotas altas y zonas de alta montaña.

## Tendencia

Con el enfriamiento, descenso del peligro de aludes de nieve muy húmeda.

## Grado de Peligro 2 - Limitado

**AM:**



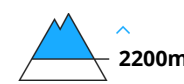
**Tendencia: peligro de aludes en aumento**  
 en Sábado 03 04 2021



Nieve húmeda



Capas débiles persistentes



**PM:**



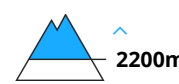
**Tendencia: peligro de aludes en aumento**  
 en Sábado 03 04 2021



Nieve húmeda



Capas débiles persistentes



Durante la madrugada la situación de aludes es generalmente favorable. A consecuencia del aumento de la temperatura diurna y la radiación solar, progresivo aumento del peligro de aludes.

Primera hora de la mañana: El problema de capas débiles persistentes es la principal fuente de peligro. Algunos lugares peligrosos por aludes de nieve seca se encuentran sobre todo en las laderas orientadas a noroeste, norte y nordeste. Precaución sobre todo en las laderas extremadamente pendientes en las laderas poco frecuentadas y con poco espesor de nieve en cotas altas y zonas de alta montaña.

A consecuencia del aumento de la temperatura diurna y la radiación solar, a partir de la madrugada el peligro de aludes de nieve muy húmeda y de deslizamiento basal aumentará rápidamente. En las laderas solanas, son probables cada vez más numerosas avalanchas naturales de nieve muy húmeda de tamaño mediano y grande en todas las cotas. Los aludes de nieve húmeda y muy húmeda pueden desencadenarse en las capas cercanas a la superficie del manto de nieve al paso de un solo montañero.

### Manto nivoso

**Patrones de peligro**

pp.10: escenario de primavera

pp.7: zonas de poca nieve en entornos con mucha nieve

El enfriamiento nocturno será bastante bueno. La dura superficie del manto de nieve es peligrosa por resbalones en las laderas inclinadas. Esto se aplica especialmente en cotas altas y zonas de alta montaña.

En las laderas solanas el manto de nieve se ablandará ya de madrugada.

Acumulaciones de nieve venteadas más antiguas descansan encima de capas blandas. Sobre todo en las laderas poco frecuentadas, y cerca de los cordales en cotas altas y zonas de alta montaña.





## Tendencia

Con el enfriamiento, descenso del peligro de aludes de nieve muy húmeda.

## Grado de Peligro 2 - Limitado

**AM:**



**Tendencia: peligro de aludes en aumento**  
 en Sábado 03 04 2021

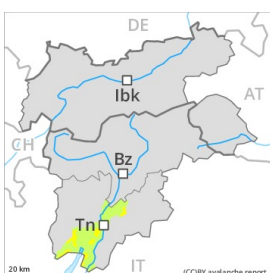


Capas débiles persistentes



Límite del bosque

**PM:**



Límite del bosque

**Tendencia: peligro de aludes en aumento**  
 en Sábado 03 04 2021



Capas débiles persistentes



Límite del bosque

En las laderas umbrías la situación de aludes es favorable por la mañana aún en algunos lugares. A consecuencia del aumento de la temperatura diurna y la radiación solar, posterior aumento del peligro de aludes de deslizamiento basal y purgas.

Sobre todo en canales y cubetas y detrás cambios abruptos de pendiente se han formado placas de viento bien visibles. Las acumulaciones de nieve venteada más antiguas pueden desencadenarse fácilmente de manera accidental o, aisladamente, de manera natural especialmente en laderas umbrías inclinadas. Los aludes son como mínimo de tamaño mediano. Los lugares peligrosos son numerosos pero resultan fáciles de reconocer por un montañero experto. Estos lugares peligrosos aumentarán con la altitud. A consecuencia del aumento de la temperatura diurna y la radiación solar, en el transcurso de la jornada el peligro de aludes de deslizamiento basal y purgas aumentará progresivamente. Esto se aplica especialmente en las laderas herbosas en cotas medias en las laderas soleadas inclinadas.

## Manto nivoso

**Patrones de peligro**

pp.10: escenario de primavera

El enfriamiento nocturno será en muchos sectores reducido. La dura superficie del manto de nieve es peligrosa por resbalones en las laderas inclinadas. El manto de nieve antiguo es estable en muchos lugares.

En las laderas orientadas a sudeste por el sur sur no hay nieve.

## Tendencia

Después de una noche serena, por la mañana reinan condiciones de aludes en muchos sectores favorables



provisionalmente, a partir de entonces aumentará el peligro de aludes de nieve muy húmeda y de deslizamiento basal.