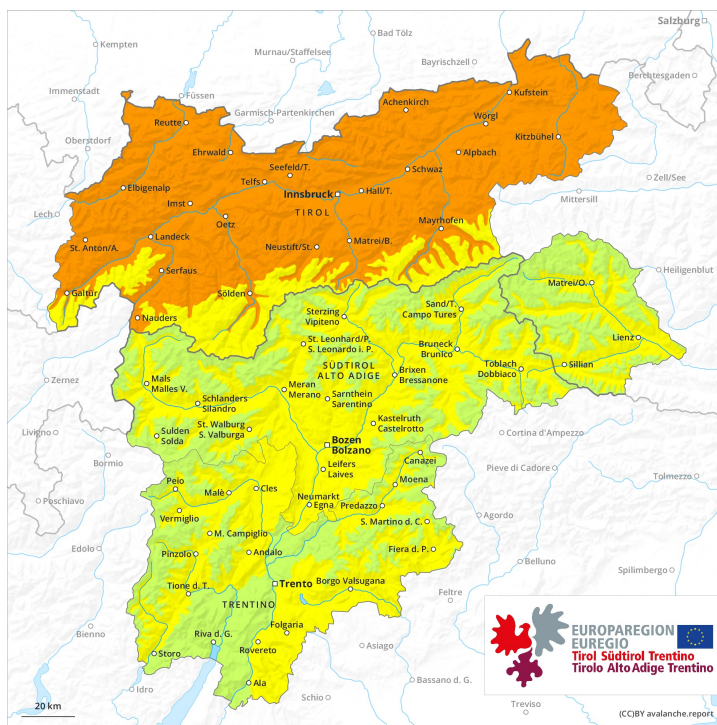
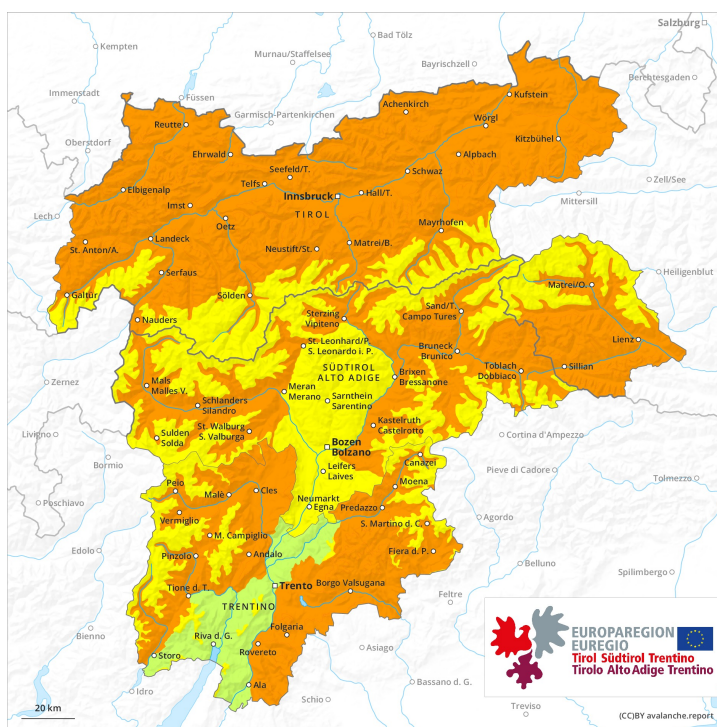




Mattina



pomeriggio



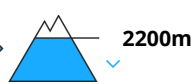
Grado Pericolo 3 - Marcato



Tendenza: Pericolo valanghe in diminuzione
per Sabato il 03.04.2021



Neve bagnata



Neve bagnata



Strati deboli
persistenti



La situazione valanghiva è in molti punti sfavorevole. Con l'aria umida, sono possibili valanghe bagnate spontanee di medie e, a livello isolato, di grandi dimensioni.

Con l'aria umida, sono possibili sempre più numerose valanghe bagnate spontanee, soprattutto di medie dimensioni. Le valanghe bagnate possono trascinare gli strati più profondi del manto nevoso e raggiungere grandi dimensioni a livello isolato. Inoltre, le valanghe umide e bagnate possono subire un distacco negli strati superficiali del manto nevoso in seguito al passaggio di un singolo appassionato di sport invernali. Questi punti pericolosi sono molto diffusi. Essi si trovano a tutte le esposizioni al di sotto dei 2200 m circa come pure sui pendii soleggiati ripidi al di sopra dei 2200 m circa.

A livello molto isolato, le valanghe asciutte possono subire un distacco nel debole manto di neve vecchia. Attenzione soprattutto sui pendii estremamente ripidi sui pendii poco frequentati e scarsamente innevati ad alta quota e in alta montagna, anche nelle zone in prossimità delle creste. Le valanghe sono a livello isolato di dimensioni piuttosto grandi.

Evitare le zone con rotture da scivolamento.

Manto nevoso

Situazione tipo

st.10: situazione primaverile

st.7: zone con poca neve durante inverni ricchi di neve

L'irraggiamento notturno sarà praticamente assente. Alle quote di bassa e media montagna e sui pendii esposti al sole il manto nevoso è umido. All'interno del manto nevoso si trovano strati fragili a cristalli angolari. I rumori di "whum" e la formazione di fessure quando si calpesta la coltre di neve e i test di stabilità indicano la sfavorevole struttura del manto nevoso.

Tendenza



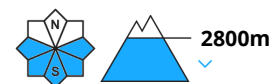
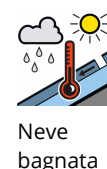
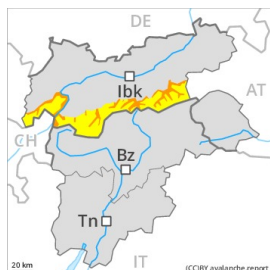
Con il raffreddamento, leggero calo del pericolo di valanghe.

Grado Pericolo 3 - Marcato

AM:



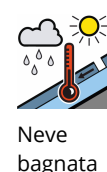
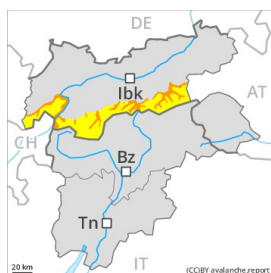
Tendenza: Pericolo valanghe stabile →
 per Sabato il 03.04.2021



PM:



Tendenza: Pericolo valanghe stabile →
 per Sabato il 03.04.2021



Durante la mattinata, la situazione valanghiva è in alcuni punti favorevole. Con il rialzo termico e l'irradiazione solare diurni, aumento del pericolo di valanghe.

Mattina: La neve vecchia a debole coesione è la principale fonte di pericolo. Isolati punti pericolosi per valanghe asciutte si trovano soprattutto sui pendii esposti a nord ovest, nord e nord est. Attenzione soprattutto sui pendii estremamente ripidi sui pendii poco frequentati e scarsamente innevati ad alta quota e in alta montagna. Questi punti pericolosi sono piuttosto rari.

Con il rialzo termico e l'irradiazione solare diurni, a partire dalla mattinata il pericolo di valanghe bagnate e per scivolamento di neve aumenterà. Sui pendii soleggiate, sono possibili isolate valanghe bagnate spontanee di medie e, a livello isolato, di grandi dimensioni a tutte le altitudini. Inoltre, le valanghe umide e bagnate possono subire un distacco negli strati superficiali del manto nevoso in seguito al passaggio di un singolo appassionato di sport invernali.

Le escursioni dovrebbero iniziare e terminare in tempo.



Manto nevoso

Situazione tipo

st.10: situazione primaverile

st.7: zone con poca neve durante inverni ricchi di neve

L'irraggiamento notturno sarà piuttosto buono. Sulla dura superficie del manto nevoso sussiste un pericolo di caduta nelle zone ripide. Ciò soprattutto ad alta quota e in alta montagna.

Sui pendii soleggiati il manto nevoso si scioglierà già in mattinata.

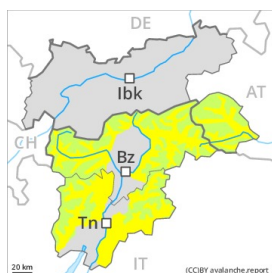
I vecchi accumuli di neve ventata poggiano su strati soffici, soprattutto sui pendii poco frequentati, come pure nelle zone in prossimità delle creste ad alta quota e in alta montagna.

Tendenza

Con il raffreddamento, calo del pericolo di valanghe bagnate.

Grado Pericolo 3 - Marcato

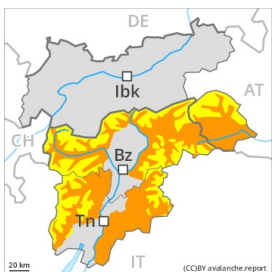
AM:



Tendenza: Pericolo valanghe stabile →
 per Sabato il 03.04.2021



PM:



Tendenza: Pericolo valanghe stabile →
 per Sabato il 03.04.2021



Durante la mattinata, la situazione valanghiva è per lo più favorevole. Con il rialzo termico e l'irradiazione solare diurni, progressivo aumento del pericolo di valanghe.

Mattinata: La neve vecchia a debole coesione è la principale fonte di pericolo. Isolati punti pericolosi per valanghe asciutte si trovano soprattutto sui pendii esposti a nord ovest, nord e nord est. Attenzione soprattutto sui pendii estremamente ripidi sui pendii poco frequentati e scarsamente innevati ad alta quota e in alta montagna. Questi punti pericolosi sono piuttosto rari.

Con il rialzo termico e l'irradiazione solare diurni, a partire dalla mattinata il pericolo di valanghe bagnate e per scivolamento di neve aumenterà progressivamente. Sui pendii soleggiati, sono previste sempre più numerose valanghe bagnate spontanee di medie e di grandi dimensioni a tutte le altitudini. Inoltre, le valanghe umide e bagnate possono subire un distacco negli strati superficiali del manto nevoso in seguito al passaggio di un singolo appassionato di sport invernali.

Le escursioni dovrebbero terminare in tempo.

Manto nevoso

Situazione tipo

st.10: situazione primaverile

st.7: zone con poca neve durante inverni ricchi di neve

L'irraggiamento notturno sarà piuttosto buono. Sulla dura superficie del manto nevoso sussiste un pericolo di caduta nelle zone ripide. Ciò soprattutto ad alta quota e in alta montagna.



Sui pendii soleggiati il manto nevoso si scioglierà già in mattinata.

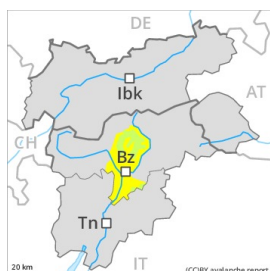
I vecchi accumuli di neve ventata poggiano su strati soffici, soprattutto sui pendii poco frequentati, come pure nelle zone in prossimità delle creste ad alta quota e in alta montagna.

Tendenza

Con il raffreddamento, calo del pericolo di valanghe bagnate.

Grado Pericolo 2 - Moderato

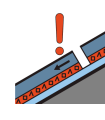
AM:



Tendenza: Pericolo valanghe in aumento
 per Sabato il 03.04.2021



Neve bagnata



Strati deboli persistenti



PM:



Tendenza: Pericolo valanghe in aumento
 per Sabato il 03.04.2021



Neve bagnata



Strati deboli persistenti



Durante la mattinata, la situazione valanghiva è generalmente favorevole. Con il rialzo termico e l'irradiazione solare diurni, progressivo aumento del pericolo di valanghe.

Mattina: La neve vecchia a debole coesione è la principale fonte di pericolo. Isolati punti pericolosi per valanghe asciutte si trovano soprattutto sui pendii esposti a nord ovest, nord e nord est. Attenzione soprattutto sui pendii estremamente ripidi sui pendii poco frequentati e scarsamente innevati ad alta quota e in alta montagna.

Con il rialzo termico e l'irradiazione solare diurni, a partire dalla mattinata il pericolo di valanghe bagnate e per scivolamento di neve aumenterà rapidamente. Sui pendii soleggiati, sono previste sempre più numerose valanghe bagnate spontanee di medie e di grandi dimensioni a tutte le altitudini. Inoltre, le valanghe umide e bagnate possono subire un distacco negli strati superficiali del manto nevoso in seguito al passaggio di un singolo appassionato di sport invernali.

Manto nevoso

Situazione tipo

st.10: situazione primaverile

st.7: zone con poca neve durante inverni ricchi di neve

L'irraggiamento notturno sarà piuttosto buono. Sulla dura superficie del manto nevoso sussiste un pericolo di caduta nelle zone ripide. Ciò soprattutto ad alta quota e in alta montagna.

Sui pendii soleggiati il manto nevoso si scioglierà già in mattinata.

I vecchi accumuli di neve ventata poggiano su strati soffici, soprattutto sui pendii poco frequentati, come pure nelle zone in prossimità delle creste ad alta quota e in alta montagna.

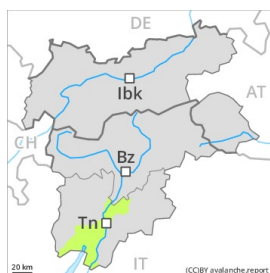
Tendenza



Con il raffreddamento, calo del pericolo di valanghe bagnate.

Grado Pericolo 2 - Moderato

AM:



Tendenza: Pericolo valanghe in aumento
 per Sabato il 03.04.2021

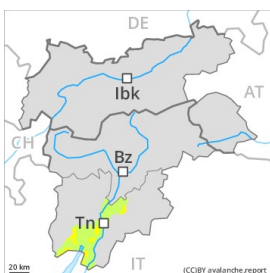


Strati deboli
 persistenti



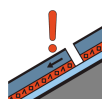
Linea del bosco

PM:



Linea del bosco

Tendenza: Pericolo valanghe in aumento
 per Sabato il 03.04.2021



Strati deboli
 persistenti



Linea del bosco

Sui pendii ombreggiati, la situazione valanghiva è in alcuni punti ancora favorevole al mattino. Con il rialzo termico e l'irradiazione solare diurni, ulteriore aumento del pericolo di valanghe per scivolamento di neve e colate bagnate.

Soprattutto nelle conche, nei canali e dietro ai cambi di pendenza si sono formati accumuli di neve ventata ben visibili. I vecchi accumuli di neve ventata possono facilmente subire un distacco provocato o, a livello isolato, spontaneo specialmente sui pendii ripidi ombreggiati. Le valanghe sono per lo più di dimensioni medie. I punti pericolosi sono numerosi ma facilmente individuabili dall'escursionista esperto. Tali punti pericolosi aumenteranno con l'altitudine.

Con il rialzo termico e l'irradiazione solare diurni, nel corso della giornata il pericolo di valanghe per scivolamento di neve e colate bagnate aumenterà progressivamente. Ciò soprattutto sui pendii erbosi alle quote di media montagna sui pendii soleggiati ripidi.

Manto nevoso

Situazione tipo

st.10: situazione primaverile

L'irraggiamento notturno sarà in molte regioni ridotto. Sulla dura superficie del manto nevoso sussiste un pericolo di caduta nelle zone ripide. Il manto di neve vecchia è stabile in molti punti.

Sui pendii esposti da sud est a sud sino a sud non c'è neve.

Tendenza

Dopo una notte serena, al mattino predominano provvisoriamente condizioni valanghive favorevoli in molte regioni, poi il pericolo di valanghe bagnate e per scivolamento di neve aumenterà.