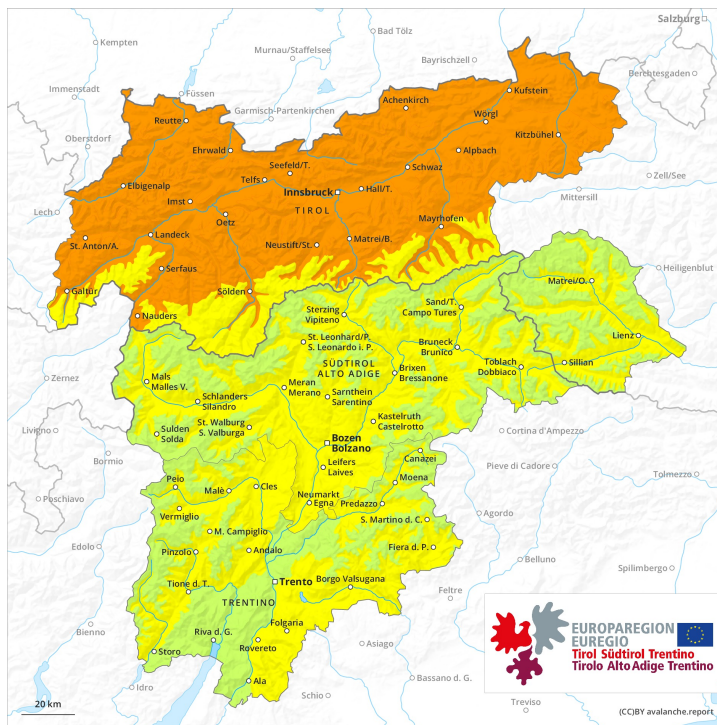
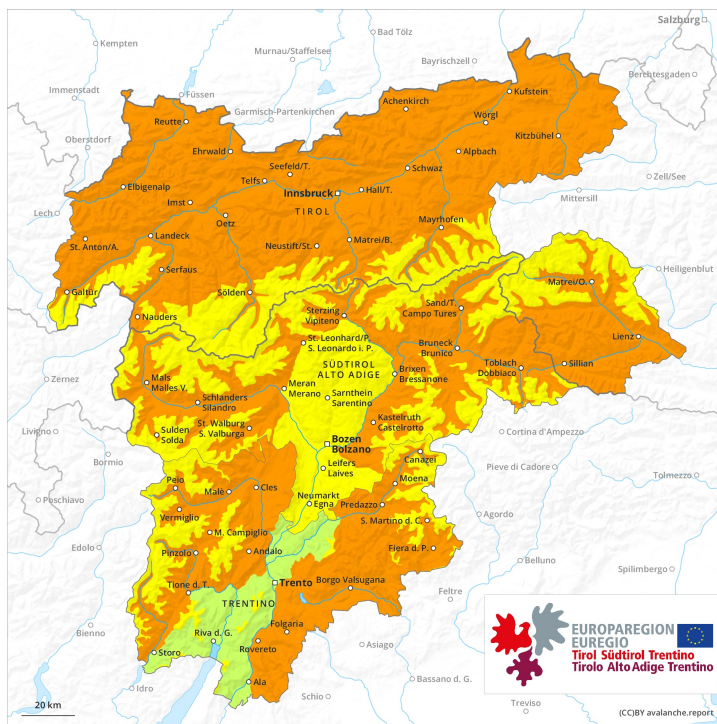




AM



PM





Grad de perih 3 - Mercat



Tendència: Diminuci3n deth perih de lauegi

en Dissabte 03 04 2021



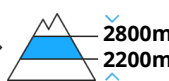
Nhèu umida



2200m



Nhèu umida



2800m
2200m



Coches
fèbles
persistentes



2500m

Era situaci3n de lauegi qu'ei desfavorabla en f3rça endrets. A conseqüència dera umitat der aire, son possibles lauegi naturaus de nhèu f3rça umida de mida mejana e, locaument, grana.

A conseqüència dera umitat der aire, son possibles cada viatge mès nombrosi lauegi naturaus de nhèu f3rça umida, sustot de mida mejana. Es lauegi f3rça umidi pòden arrossegat coches mès pregones deth mantèth de nhèu e arténher mides granes de manera isolada. Tanben, es lauegi umidi e f3rça umidi pòden desencadenar-se enes coches apròp dera superfícia deth mantèth de nhèu ath pas d'un solet montanhaire. Agustei endrets perilhosi son generalizadi. Agustei se tròben en totes es orientacions per dej3s des 2200 m aproximativament e tanben enes pales soleienques arribentes per dessus des 2200 m aproximativament.

De manera f3rça isolada, es lauegi sequi pòden desencadenar-se en mantèth feble de nhèu vielha. Precaucion sustot enes pales extrèmament dretes enes pales p3c freqüentades e damb p3c celh de nhèu en còtes nautes e z3nes de nauta montanha. Tanben apròp des crestes. Es lauegi son de manera isolada en generau de mida grana.

Evitar es airaus damb henerècles d'esguitlament basau.

Celh de nhèu

Patrons de perih

pp.10: scenari de primavera

pp.7: z3nes praubes de nhèu en z3nes abundantes de nhèu

Eth heiredament nocturn serà lèu absent. En còtes baishes e mejanes e enes pales soleienques eth mantèth de nhèu ei umit. Ath laguens deth mantèth de nhèu se tròben coches febles de cristalhs angulosi. Es "whumpfs" e es henerècles que propaguen e es tèsti d'estabilitat indiquen era estructura desfavorabla deth mantèth de nhèu.

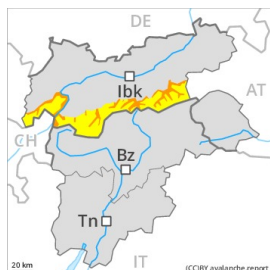
Tendència



Damb eth heiredament, leugèr afebliment deth perilh de lauegi.

Grad de perih 3 - Mercat

AM:



Tendència: perih de lauegi constant

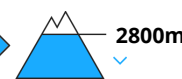
enDissabte 03 04 2021



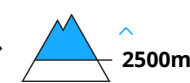
Nhèu umida



Nhèu umida



Coches
fèbles
persistentes



PM:



Tendència: perih de lauegi constant

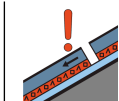
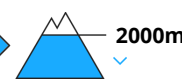
enDissabte 03 04 2021



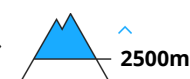
Nhèu umida



Nhèu umida



Coches
fèbles
persistentes



Pendent era maitiada era situacion de lauegi qu'ei favorabla en quauqui endrets. A conseqüència der aument dera temperatura diürna e era radiacion solara, aument deth perih de lauegi.

Prumèra ora deth maitin: Eth problèma de coches fèbles persistentes ei era hònt principau de perih. Quauqu'uns endrets perilhosi per lauegi sequi se tròben sustot enes pales orientades a nòrd-oèst, nòrd e nord-èst. Precaucion sustot enes pales extrèmament dretes enes pales pòc freqüentades e damb pòc celh de nhèu en còtes nautes e zònes de nauta montanha. Agustè endrets perilhosi son fòrça rari.

A conseqüència der aument dera temperatura diürna e era radiacion solara, a compdar dera maitiada eth perih de lauegi de nhèu fòrça umida e d'esguitlament basau aumentarà. Enes pales soleienques, son possibles de manèra isolada lauegi naturaus de nhèu fòrça umida de mida mejana e, locaument, grana en totes es còtes. Tanben, es lauegi umidi e fòrça umidi pòden desencadenar-se enes coches apròp dera superfícia deth mantèth de nhèu ath pas d'un solet montanhaire.

Es excursions de montanha an de començar e acabar ara ora.



Celh de nhèu

Patrons de perilh

pp.10: scenari de primavera

pp.7: zònes praubes de nhèu en zònes abundantes de nhèu

Eth heiredament nocturn serà fòrça bon. Era dura superfícia deth mantèth de nhèu ei perilhosa per esguitlades enes pales arribentes. Açò s'aplique especiaument en còtes nautes e zònes de nauta montanha.

Enes pales soleienques eth mantèth de nhèu s'estovarà ja de maitiada.

Acumulacions de nhèu ventada mès vielhes repòsen ath dessús de coches trendes. Sustot enes pales pòc freqüentades, e tanben apròp des crestes en còtes nautes e zònes de nauta montanha.

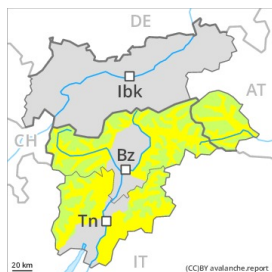
Tendéncia

Damb eth heiredament, afebliment deth perilh de lauegi fòrça umits.



Grad de perih 3 - Mercat

AM:



Tendència: perih de lauegi constant →
enDissabte 03 04 2021



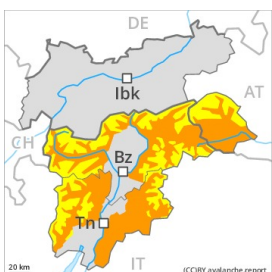
Nheu umida



Coches
febles
persistentes



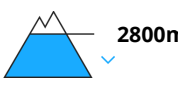
PM:



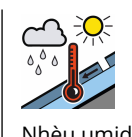
Tendència: perih de lauegi constant →
enDissabte 03 04 2021



Nheu umida



Coches
febles
persistentes



Nheu umida



Pendent era maitiada era situacion de lauegi qu'ei majoritàriament favorabla. A conseqüència der aument dera temperatura diürna e era radiacion solara, progressiu aument deth perih de lauegi.

Tà darrèra ora deth maitin: Eth problèma de coches febles persistentes ei era hònt principau de perih. Quauqu'uns endrets perilhosi per lauegi sequi se tròben sustot enes pales orientades a nòrd-oèst, nòrd e nord-èst. Precaucion sustot enes pales extrèmament dretes enes pales pòc freqüentades e damb pòc celh de nheu en còtes nautas e zònes de nauta montanha. Aguesti endrets perilhosi son fòrça rari.

A conseqüència der aument dera temperatura diürna e era radiacion solara, a compdar dera maitiada eth perih de lauegi de nheu fòrça umida e d'esguiltament basau aumentarà progressivament. Enes pales soleienques, son probables cada viatge mès nombrosi lauegi naturaus de nheu fòrça umida de mida mejana e grana en totes es còtes. Tanben, es lauegi umidi e fòrça umidi pòden desencadenar-se enes coches apròp dera superfícia deth mantèth de nheu ath pas d'un solet montanhaire. Es excursions de montanha an de finalizar ara ora.

Celh de nheu

Patrons de perih

pp.10: scenari de primavera

pp.7: zònes praubes de nheu en zònes abundantes de nheu

Eth heiredament nocturn serà fòrça bon. Era dura superfícia deth mantèth de nheu ei perilhosa per



esguitlades enes pales arribentes. Açò s'aplique especiaument en còtes nautes e zònes de nauta montanha.

Enes pales soleienques eth mantèth de nhèu s'estovarà ja de maitiada.

Acumulacions de nhèu ventada mès vielhes repòsen ath dessús de coches trendes. Sustot enes pales pòc freqüentades, e tanben apròp des crestes en còtes nautes e zònes de nauta montanha.

Tendéncia

Damb eth heiredament, afebliment deth perilh de lauegi fòrça umits.



Grad de perih 2 - Moderat

AM:

2200m

Tendència: augment deth perih de lauegi

enDissabte 03 04 2021



Nhèu umida



2200m

Coches
fèbles
persistentes

2200m

PM:**Tendència: augment deth perih de lauegi**

enDissabte 03 04 2021



Nhèu umida

Coches
fèbles
persistentes

2200m

Pendent era maitiada era situacion de lauegi qu'ei generalement favorabla. A conseqüència der augment dera temperatura diürna e era radiacion solara, progressiu augment deth perih de lauegi.

Prumèra ora deth maitin: Eth problèma de coches febles persistentes ei era hònt principau de perih. Quauqu'uns endrets perilhosi per lauegi sequi se tròben sustot enes pales orientades a nòrd-oèst, nòrd e nord-èst. Precaucion sustot enes pales extrèmament dretes enes pales pòc freqüentades e damb pòc celh de nhèu en còtes nautes e zònes de nauta montanha.

A conseqüència der augment dera temperatura diürna e era radiacion solara, a compdar dera maitiada eth perih de lauegi de nhèu fòrça umida e d'esguitlament basau augmentarà rapidament. Enes pales soleienques, son probables cada viatge mès nombrosi lauegi naturaus de nhèu fòrça umida de mida mejana e grana en totes es còtes. Tanben, es lauegi umidi e fòrça umidi pòden desencadenar-se enes coches apròp dera superfícia deth mantèth de nhèu ath pas d'un solet montanhaire.

Celh de nhèu

Patrons de perih

pp.10: scenari de primavera

pp.7: zònes praubes de nhèu en zònes abundantes de nhèu

Eth heiredament nocturn serà fòrça bon. Era dura superfícia deth mantèth de nhèu ei perilhosa per esguitlades enes pales arribentes. Açò s'aplique especiaument en còtes nautes e zònes de nauta montanha.

Enes pales soleienques eth mantèth de nhèu s'estovarà ja de maitiada.

Acumulacions de nhèu ventada mès vielhes repòsen ath dessús de coches trendes. Sustot enes pales pòc freqüentades, e tanben apròp des crestes en còtes nautes e zònes de nauta montanha.

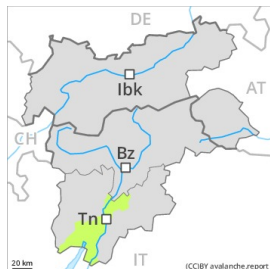


Tendéncia

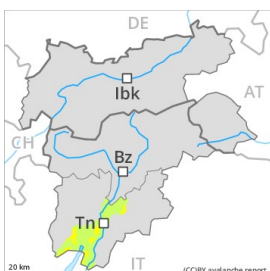
Damb eth heiredament, afebliment deth perilh de lauegi fòrça umits.



Grad de perih 2 - Moderat

AM:**Tendència: augment deth perih de lauegi**
enDissabte 03 04 2021Coches fèbles
persistentes

Limit deth bòsc

PM:

Limit deth bòsc

Tendència: augment deth perih de lauegi
enDissabte 03 04 2021Coches fèbles
persistentes

Limit deth bòsc

Enes pales ombrères era situaci3n de lauegi qu'ei favorabla ath maitin encara en quauqui endrets. A conseqüència der augment dera temperatura diürna e era radiaci3n solara, posterior augment deth perih de lauegi d'esguitlament basau e purgues.

Sustot en canaus e conques e ath darrèr de cambis abruptes de pendent s'an format plaques de vent ben visibles. Es acumulaci3ns de nhèu ventada mès vielhes se pòden desencadenar damb facilitat de manèra accidentau o, isoladament, de manèra naturau especiaument en pales ombrères arribentes. Es lauegi son aumens de mida mejana. Es endrets perilhosi son nombrosi mès de bon reconéisher entath montanhaire expèrt. Aguesti endrets perilhosi aumentaràn damb era altitud.

A conseqüència der augment dera temperatura diürna e era radiaci3n solara, ath long dera jornada eth perih de lauegi d'esguitlament basau e purgues aumentarà progressivament. Açò s'aplique especiaument enes pales erbozes en còtes mejanes enes pales soleienques arribentes.

Celh de nhèu

Patrons de perih

pp.10: scenari de primavera

Eth heiredament nocturn serà en fòrça sectors redusit. Era dura superfícia deth mantèth de nhèu ei perilhosa per esguitlades enes pales arribentes. Eth mantèth de nhèu vielh ei estable en fòrça endrets. Enes pales orientades a sud-èst peth sud enquiath sud non i a nhèu.

Tendència

Dempús d'ua net serena, eth maitin anarà seguit per provisionament condicions de lauegi favorables en fòrça sectors, a compdar d'alavetz aumentarà eth perih de lauegi de nhèu fòrça umida e d'esguitlament



basau.