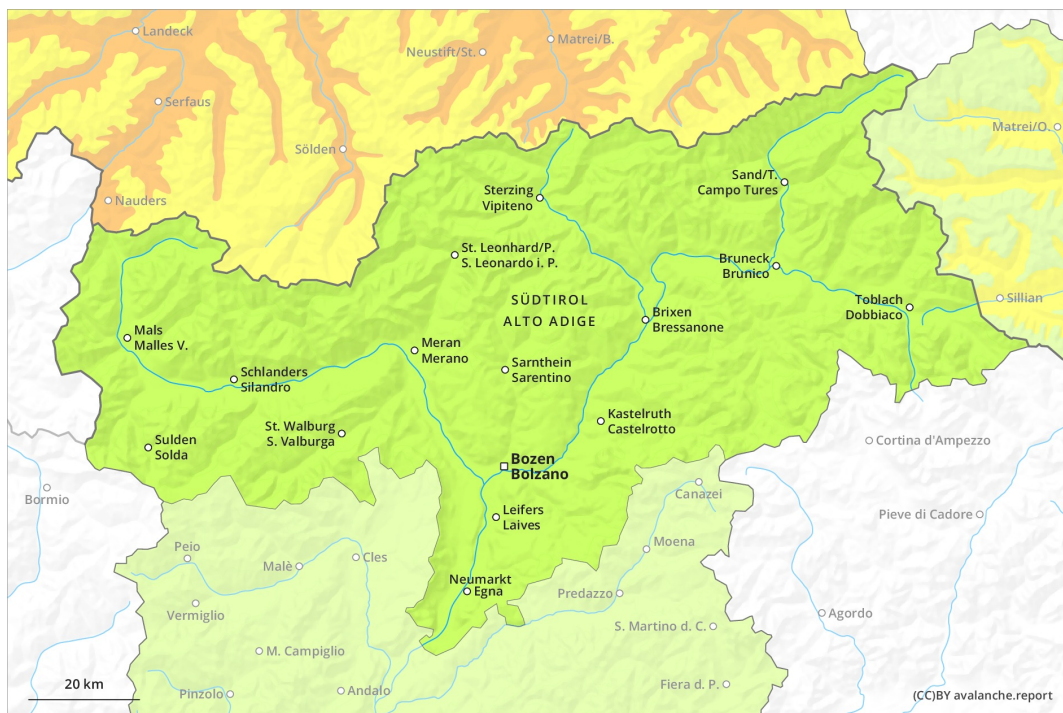
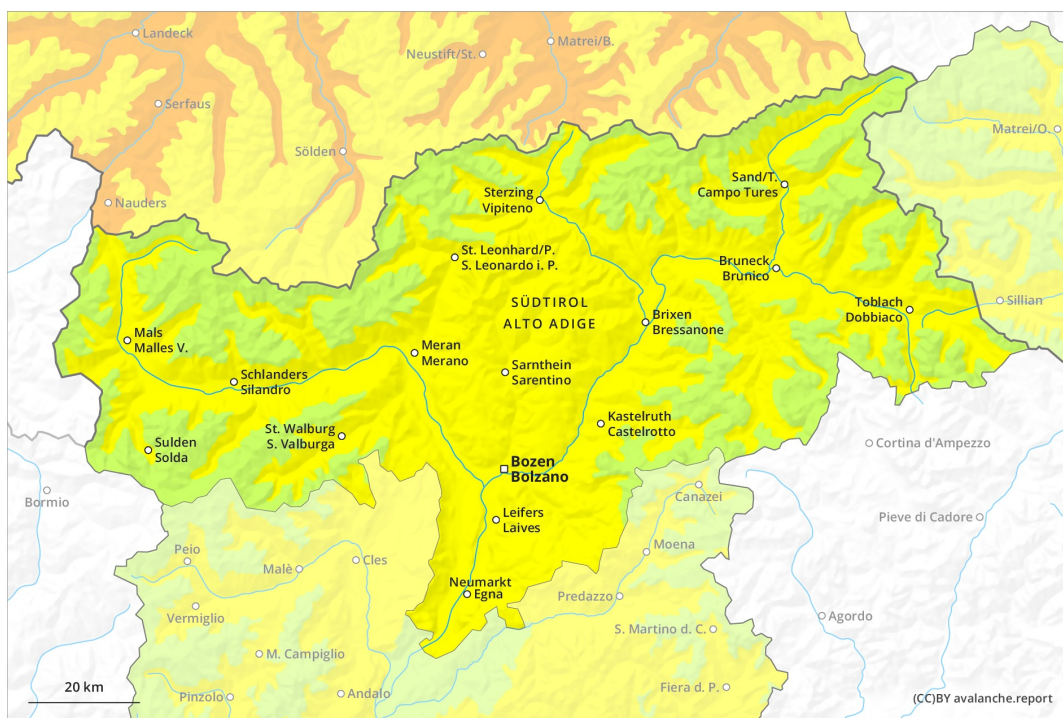




Vormittag



Nachmittag



Gefahrenstufe 2 - Mäßig

AM:



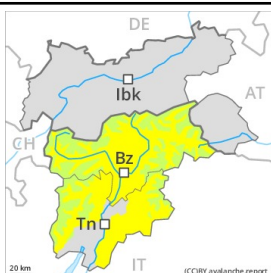
Tendenz: Lawinengefahr steigt
 am Sonntag, den 04.04.2021



Altschnee



PM:



Tendenz: Lawinengefahr steigt
 am Sonntag, den 04.04.2021



Nassschnee



Altschnee



Anstieg der Gefahr von nassen Lawinen im Tagesverlauf.

Am Morgen herrschen verbreitet günstige Verhältnisse. Einzelne Gefahrenstellen für trockene Lawinen liegen an extrem steilen Schattenhängen sowie an Übergängen von wenig zu viel Schnee. Auf der harten Schneeoberfläche besteht vielerorts Absturzgefahr.

Im Tagesverlauf sind kleine und mittlere nasse Lawinen möglich. Gefahrenstellen liegen vor allem an Ost-, Süd- und Westhängen unterhalb von rund 2600 m sowie an Nordhängen unterhalb von rund 2200 m. Vereinzelt können feuchte und nasse Lawinen durch Personen in oberflächennahen Schichten ausgelöst werden. Zudem sind einzelne Gleitschneelawinen möglich. Touren sollten rechtzeitig beendet werden.

Schneedecke

Gefahrenmuster

gm.10: frühjahrssituation

Die nächtliche Abstrahlung ist verbreitet recht gut. Im Nordosten teils bedeckte Nacht. Dort fallen lokal bis zu 5 cm Schnee. Verbreitet starker Nordföhn.

Mit der Abkühlung verfestigt sich die Schneedecke. In allen Höhenlagen weicht die Schneedecke später als am Vortag auf.

In der Schneedecke sind in hohen Lagen und im Hochgebirge vereinzelt störanfällige Schwachschichten vorhanden, besonders an kammnahen Schattenhängen sowie an Übergängen von wenig zu viel Schnee im Hochgebirge.

Tendenz

Weiterer Rückgang der Gefahr von nassen Lawinen mit der Abkühlung.