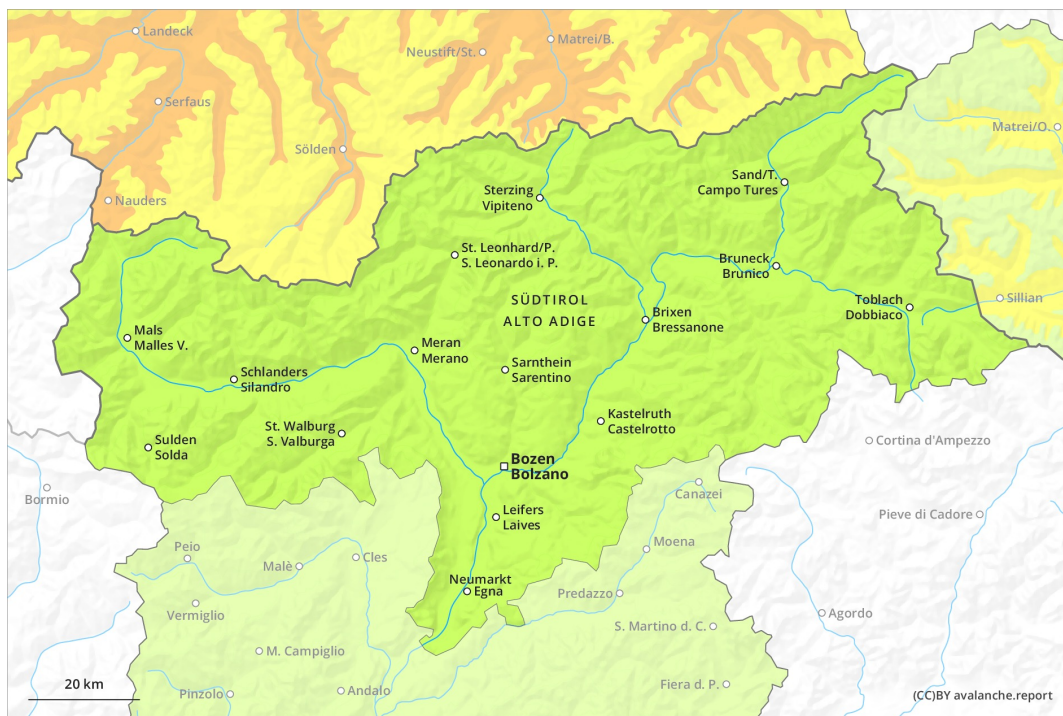
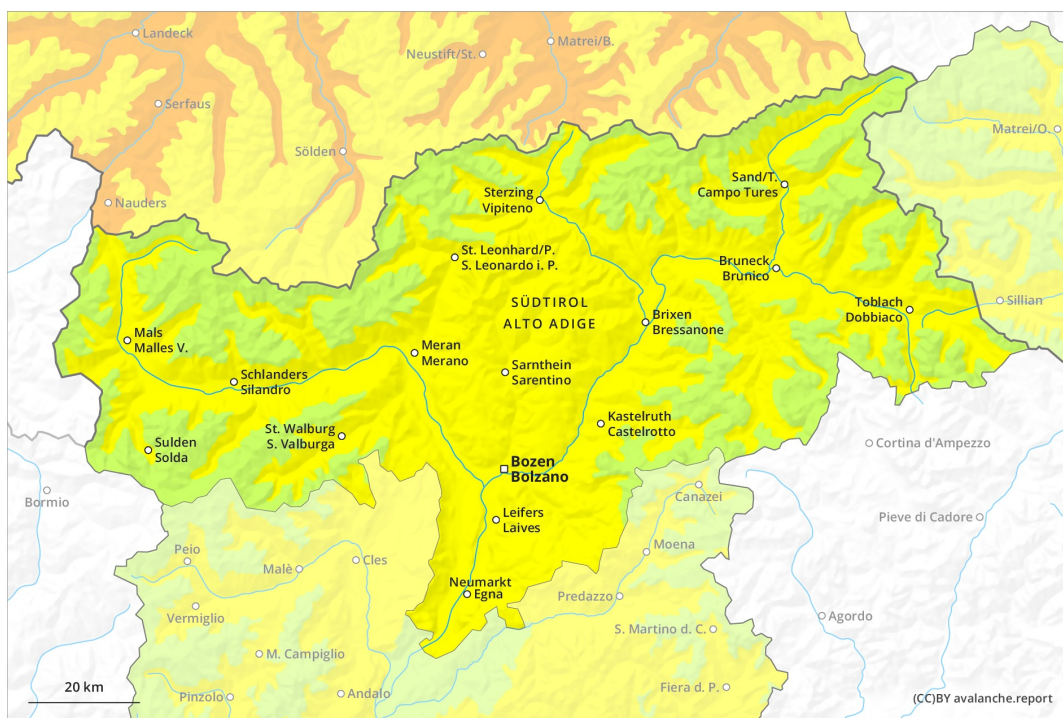




AM

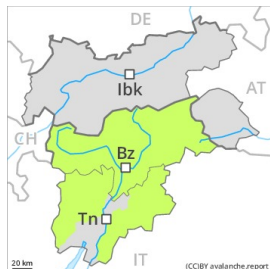


PM

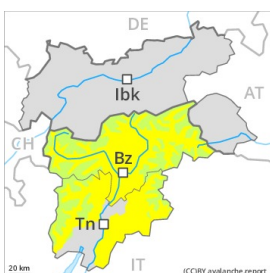




Grad de perill 2 - Moderat

AM:**Tendència: augment deth perill de lauegi**
enDiumenge 04 04 2021Coches fèbles
persistentes

2400m

PM:

2600m

Tendència: augment deth perill de lauegi
enDiumenge 04 04 2021

Nhèu umida



2600m

Coches
fèbles
persistentes

2400m

En cors dera jornada augment deth perill de lauegi fòrça umits.

A prumèra ora deth maitin i aurà en fòrça endrets condicions favorables. Quauqu'uns endrets perilhosi per lauegi sequi se tròben enes pales ombrères extrèmament arribentes e tanben en zònes de transicion de celh prim a grossut. Era dura superfícia deth mantèth de nhèu ei perilhosa per esguitlades en fòrça lòcs.

En cors dera jornada, son possibles lauegi de nhèu fòrça umida de mida petita e mejana. Endrets perilhosi se tròben sustot enes pales orientades a èst, sud e oèst per dejós des 2600 m aproximativament e tanben enes pales orientades a nòrd per dejós des 2200 m aproximativament. De manèra isolada, es lauegi umidi e fòrça umidi pòden desencadenar-se enes coches apròp dera superfícia deth mantèth de nhèu ath pas de persones. Tanben ei possible bèth laueg d'esguitlament basau.

Es excursions de montanha an de finalizar ara ora.

Celh de nhèu

Patrons de perill

pp.10: scenari de primavera

Eth heiredament nocturn serà en fòrça sectors fòrça bon. Net en part embromada enes sectors deth nòrd-èst. Ací s'acumularàn locaument enquia 5 cm de nhèu. Fogonh deth nòrd d'intensitat fòrta en ua zòna grana.

Damb eth heiredament, eth mantèth de nhèu se consolidarà. En totes es còtes eth mantèth de nhèu s'estovarà mès tard qu'eth dia abans.

En còtes nautas e zònes de nauta montanha, ath laguens deth mantèth de nhèu se tròben, de manèra isolada, coches febles inestables. Sustot enes pales ombrères apròp des crestes, e tanben enes zònes de transicion de celh prim a grossut en zònes de nauta montanha.



Tendència

Damb eth heiredament, posterior afebliment deth perilh de lauegi fòrça umits.