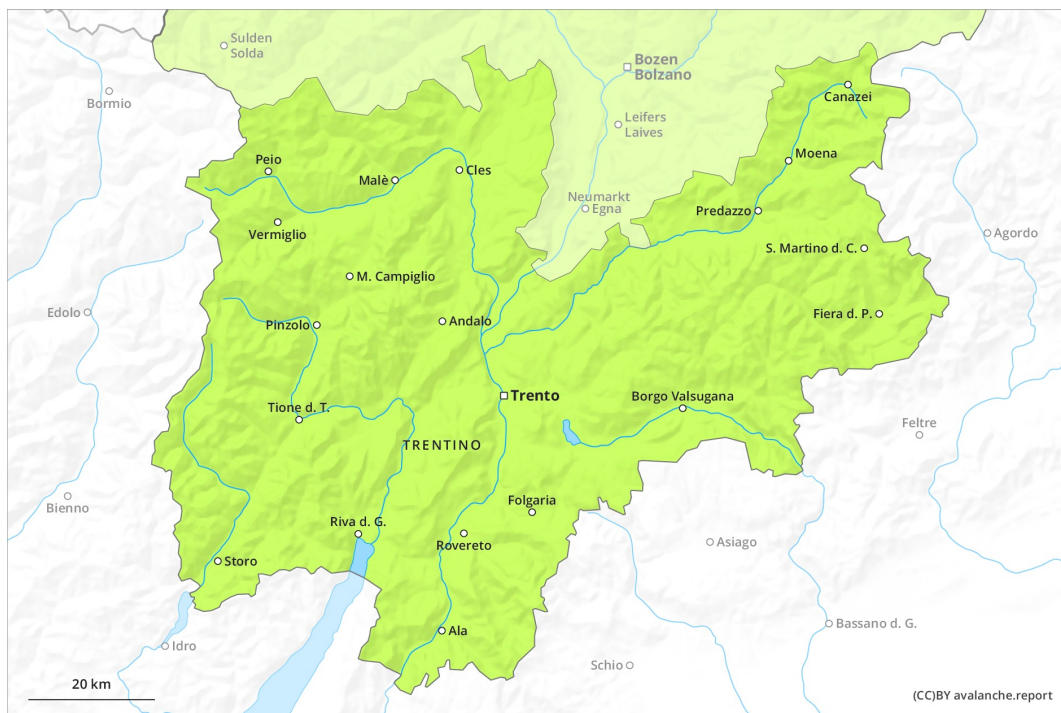
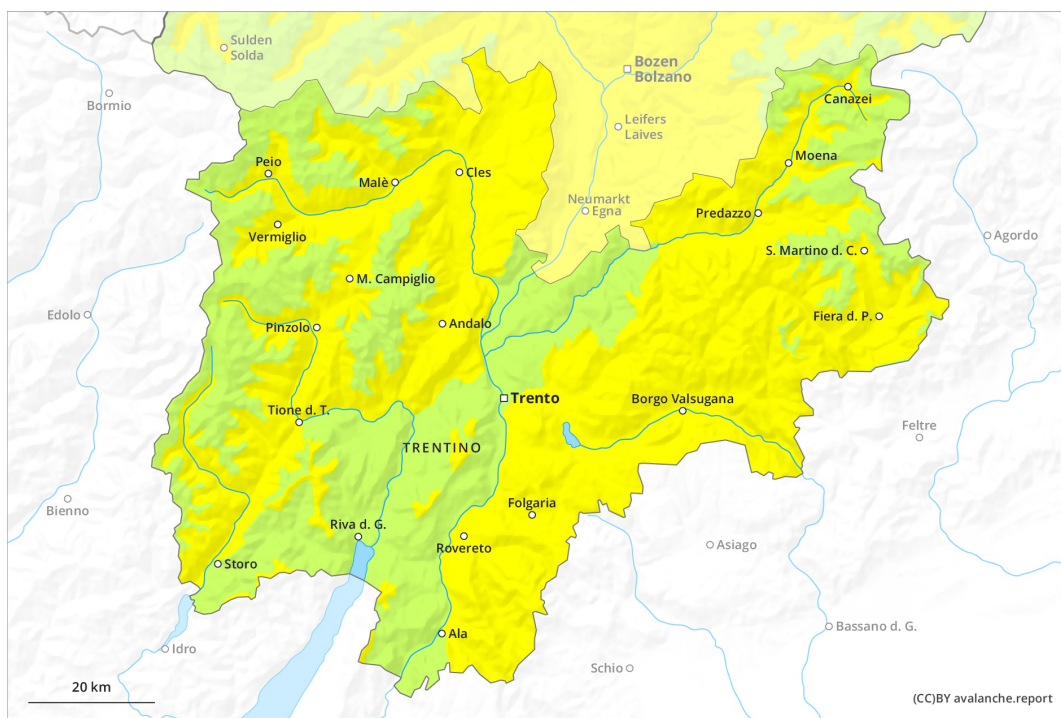


## Matin

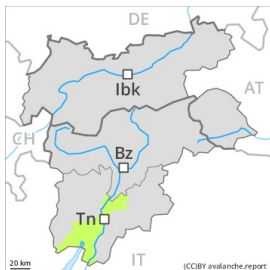


## Après-midi



## Degré de danger 2 - Limité

**AM:**



**Tendance: Augmentation du danger d'avalanche**  
 leDimanche 04 04 2021

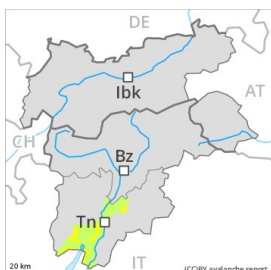


Neige ancienne  
 (Sous-couche fragile persistante)



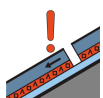
Limite de la forêt

**PM:**



Limite de la forêt

**Tendance: Augmentation du danger d'avalanche**



Neige ancienne  
 (Sous-couche fragile persistante)



Limite de la forêt

Sur les pentes à l'ombre situation avalancheuse favorable le matin encore dans certaines régions. Augmentation étendue du danger d'avalanches de glissement et de coulées mouillées avec le réchauffement diurne et le rayonnement solaire.

Des accumulations de neige soufflée bien visibles se sont formées surtout dans les combes, couloirs et derrière les ruptures de terrain. Les accumulations plus anciennes de neige soufflée peuvent être déclenchées facilement ou glisser spontanément de manière isolée surtout sur les pentes raides à l'ombre. Des avalanches sont généralement de taille moyenne. Les endroits dangereux sont nombreux mais facilement identifiables pour un oeil exercé. De tels endroits dangereux augmentent avec l'altitude. Avec le réchauffement diurne et le rayonnement solaire le danger d'avalanches de glissement et de coulées mouillées augmente progressivement en cours de journée. Ceci surtout sur les pentes herbeuses à moyenne altitude sur les pentes raides ensoleillées.

## Manteau neigeux

**Modèles de danger**

md.10: situation de printemps

Le rayonnement nocturne est généralement réduit. Sur la surface de neige dure il existe en terrain raide un risque de chute. En général le manteau neigeux ancien est stable.

Sur les pentes exposées au sud-est en passant par le sud à sud il n'y a pas de neige.



## Tendance

Après une nuit claire, il règne le matin temporairement des conditions avalanches favorables généralisées, puis le danger d'avalanches mouillées et de glissement augmente.

## Degré de danger 2 - Limité

**AM:**



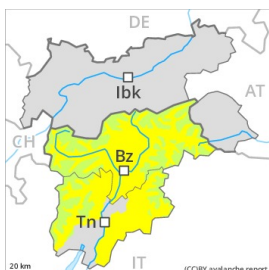
**Tendance: Augmentation du danger d'avalanche**  
 leDimanche 04 04 2021



Neige  
 ancienne  
 (Sous-couche  
 fragile  
 persistante)



**PM:**



**Tendance: Augmentation du danger d'avalanche**  
 leDimanche 04 04 2021



Avalanches  
 mouillées  
 (Neige  
 humide)



Neige  
 ancienne  
 (Sous-couche  
 fragile  
 persistante)



### Augmentation du danger d'avalanches mouillées en cours de journée.

Le matin, il règne en général des conditions favorables. Quelques endroits dangereux pour les avalanches sèches se situent sur les pentes extrêmement raides à l'ombre ainsi qu'aux transitions entre les endroits faiblement et fortement enneigés. Sur la surface de neige dure il existe en de nombreux endroits un risque de chute.

Des avalanches mouillées de petite et moyenne taille sont possibles en cours de journée. Des endroits dangereux se situent surtout sur les pentes exposées à l'est, au sud et à l'ouest en dessous d'environ 2600 m ainsi que sur les pentes exposées au nord en dessous d'environ 2200 m. Des avalanches humides et mouillées peuvent de manière isolée être déclenchées par des personnes dans les couches proches de la surface. En outre, des avalanches de glissement isolées sont possibles.

Les randonnées devraient être terminées à temps.

### Manteau neigeux

**Modèles de danger**

md.10: situation de printemps

Le rayonnement nocturne est généralement assez bon. Au nord-est nuit partiellement couverte. Dans ces endroits il tombe localement jusqu'à 5 cm de neige. En général foehn de nord fort.

Avec le refroidissement le manteau neigeux se solidifie. À toutes les altitudes le manteau neigeux se ramollit plus tard que la veille.



Dans le manteau neigeux des couches fragiles isolées susceptibles d'être déclenchées sont présentes à haute altitude et en haute montagne, notamment sur les pentes proches des crêtes à l'ombre comme aux transitions entre les endroits peu enneigés et les endroits très enneigés en haute montagne.

## Tendance

Diminution étendue du danger d'avalanches mouillées avec le refroidissement.