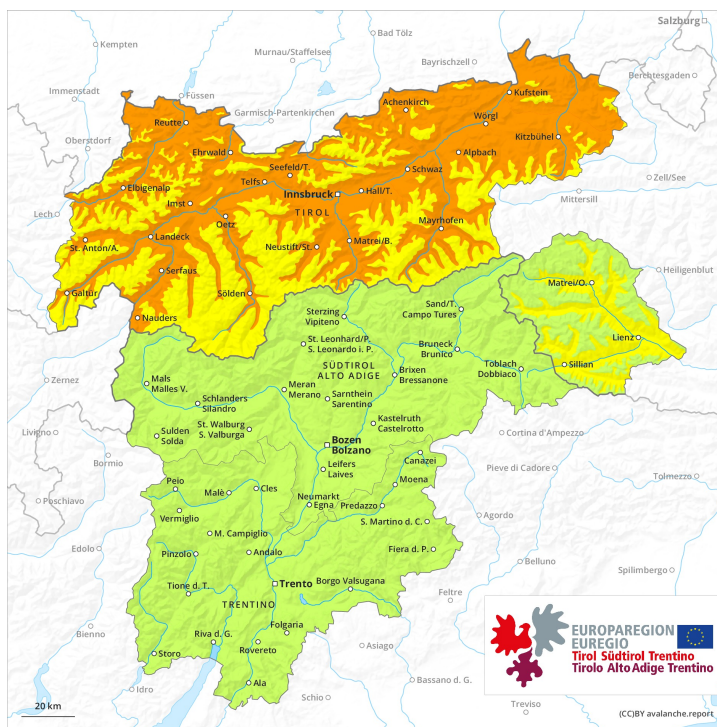
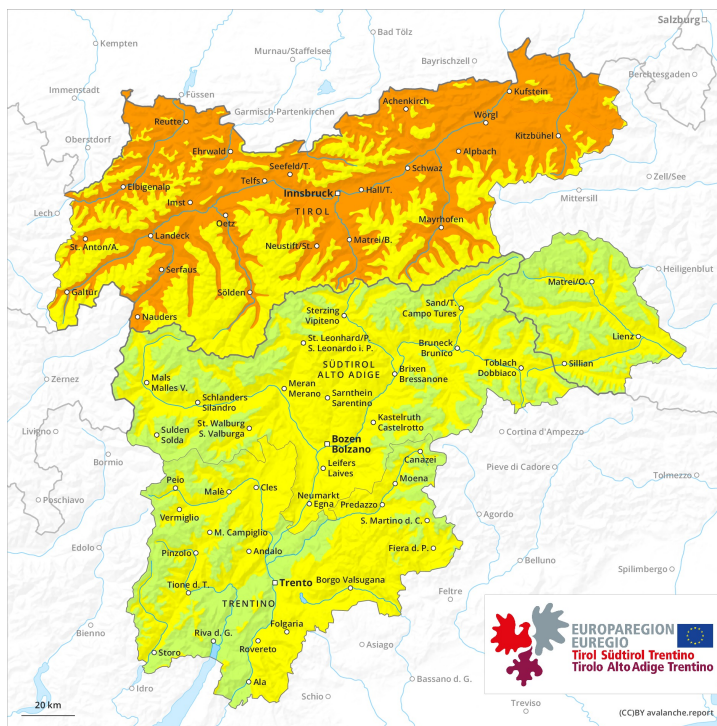




AM



PM





Grau de Perill 3 - Marcat



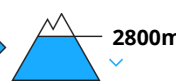
Tendència: Perill d'allaus constant
enDiumenge 04 04 2021



Neu humida



Neu humida



Amb el refredament, afebliment progressiu del perill d'allaus humides i molt humides.

Dissabte: El problema de capes febles persistents és la principal font de perill. Alguns indrets perillosos per allaus seques es troben sobretot als vessants orientats a nord-oest, nord i nord-est. Precaució sobretot als vessants extremadament drets als vessants poc freqüentats i amb poc gruix de neu en cotes altes i zones d'alta muntanya. Aquests indrets perillosos són força rars.

Amb el refredament, el dissabte el perill d'allaus de neu molt humida i de lliscament basal disminuirà progressivament. Sobretot als vessants assolats, són possibles només de manera aïllada allaus naturals de neu molt humida de mida mitjana i, locament, gran per sota dels 2200 m aproximadament.

També, de manera aïllada, les allaus humides i molt humides poden desencadenar-se a les capes prop de la superfície del mantell de neu al pas d'un sol muntanyenc.

Mantell de neu

Patrons de perill

pp.7: zones de poca neu en entorns amb molta neu

pp.10: escenari de primavera

El refredament nocturn serà pràcticament absent. En aquests sectors el mantell de neu s'ha gelat i ha format una crosta forta només a cotes altes.

Acumulacions de neu ventada més antigues descansen a sobre de capes toves. Sobretot als vessants poc freqüentats, i també prop de les carenes en cotes altes i zones d'alta muntanya.

Tendència

Amb el refredament, afebliment del perill d'allaus molt humides.



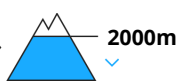
Grau de Perill 3 - Marcat



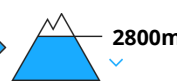
Tendència: perill d'allaus en disminució
enDiumenge 04 04 2021



Neu humida



Neu humida



Amb el refredament, afebliment progressiu del perill d'allaus humides i molt humides.

Amb el refredament, no són possibles allaus naturals de neu molt humida, sobretot de mida mitjana. Les allaus molt humides poden, de manera aïllada, arrossegar capes més profundes del mantell de neu i atènyer mides força grans.

També, de manera aïllada, les allaus humides i molt humides poden desencadenar-se a les capes prop de la superfície del mantell de neu al pas d'un sol muntanyenc. Aquests indrets perillosos són força freqüents. Aquests es troben en totes les orientacions per sota dels 2200 m aproximadament i també als vessants assolellats inclinats per sobre dels 2200 m aproximadament.

De manera molt aïllada, les allaus seques poden desencadenar-se al mantell feble de neu vella. Precaució sobretot als vessants extremadament drets als vessants poc freqüentats i amb poc gruix de neu en cotes altes i zones d'alta muntanya. També prop de les carenes. Les allaus són de manera aïllada de mida en general gran.

Evitar les àrees amb esquerdes de lliscament basal.

Mantell de neu

Patrons de perill

pp.10: escenari de primavera

pp.7: zones de poca neu en entorns amb molta neu

El refredament nocturn serà pràcticament absent.

En cotes baixes i mitges i als vessants assolellats el mantell de neu és humit. A l'interior del mantell de neu es troben capes febles de cristalls angulosos. Els "whumpfs" i les fissures que propaguen i els tests d'estabilitat indiquen l'estructura desfavorable del mantell de neu.

Tendència

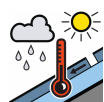
Amb el refredament, afebliment lleuger del perill d'allaus.



Grau de Perill 2 - Moderat



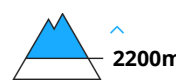
Tendència: Perill d'allaus constant
enDiumenge 04 04 2021



Neu humida



Capa feble persistent



Amb el refredament, afebliment progressiu del perill d'allaus humides i molt humides.

Dissabte: El problema de capes febles persistents és la principal font de perill. Alguns indrets perillosos per allaus seques es troben sobretot als vessants orientats a nord-oest, nord i nord-est. Precaució sobretot als vessants extremadament drets als vessants poc freqüentats i amb poc gruix de neu en cotes altes i zones d'alta muntanya. Aquests indrets perillosos són força rars.

Amb el refredament, el dissabte el perill d'allaus de neu molt humida i de lliscament basal disminuirà progressivament. Sobretot als vessants assolats, són possibles només de manera aïllada allaus naturals de neu molt humida de mida mitjana i, locament, gran per sota dels 2200 m aproximadament.

També, de manera aïllada, les allaus humides i molt humides poden desencadenar-se a les capes prop de la superfície del mantell de neu al pas d'un sol muntanyenc. Les excursions de muntanya han de acabar a l'hora.

Mantell de neu

Patrons de perill

pp.10: escenari de primavera

pp.7: zones de poca neu en entorns amb molta neu

El refredament nocturn serà força bo. La dura superfície del mantell de neu és perillosa per rrelliscades als vessants inclinats. Això s'aplica especialment en cotes altes i zones d'alta muntanya.

Als vessants assolats inclinats el mantell de neu s'estovarà més tard que el dia abans.

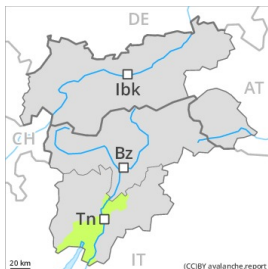
Acumulacions de neu ventada més antigues descansen a sobre de capes toves. Sobretot als vessants poc freqüentats, i també prop de les carenes en cotes altes i zones d'alta muntanya.

Tendència

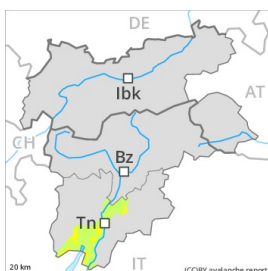
Amb el refredament, afebliment del perill d'allaus molt humides.



Grau de Perill 2 - Moderat

AM:**Tendència: perill d'allaus en augment**
enDiumenge 04 04 2021Capa feble
persistent

Límit del bosc

PM:

Límit del bosc

Tendència: perill d'allaus en augment
enDiumenge 04 04 2021Capa feble
persistent

Límit del bosc

Als vessants obacs la situació d'allaus és favorable al matí encara en alguns indrets. A conseqüència de l'augment de la temperatura diürna i la radiació solar, augment posterior del perill d'allaus de lliscament basal i purgues.

Sobretot en canals i cubetes i darrere canvis abruptes de pendent s'han format plaques de vent ben visibles. Les acumulacions de neu ventada més antigues poden desencadenar-se fàcilment de manera accidental o, aïlladament, de manera natural especialment en vessants obacs inclinats. Les allaus són com a mínim de mida mitjana. Els indrets perillosos són nombrosos però fàcils de reconèixer pel muntanyenc expert. Aquests indrets perillosos augmentaran amb l'altitud.

A conseqüència de l'augment de la temperatura diürna i la radiació solar, en el transcurs de la jornada el perill d'allaus de lliscament basal i purgues augmentarà progressivament. Això s'aplica especialment als vessants herbosos en cotes mitges als vessants assolellats inclinats.

Mantell de neu

Patrons de perill

pp.10: escenari de primavera

El refredament nocturn serà en molts sectors reduït. La dura superfície del mantell de neu és perillosa per rrelliscades als vessants inclinats. El mantell de neu vell és estable en molts indrets.

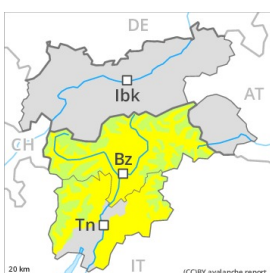
Als vessants orientats a sud-est pel sud fins al sud no hi ha neu.

Tendència

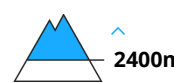
Després d'una nit serena, el matí anirà seguit per en molts sectors condicions d'allaus favorables provisionalment, a partir d'aleshores augmentarà el perill d'allaus de neu molt humida i de lliscament basal.



Grau de Perill 2 - Moderat

AM:**Tendència: perill d'allaus en augment**
enDiumenge 04 04 2021Capa feble
persistent**PM:****Tendència: perill d'allaus en augment**
enDiumenge 04 04 2021

Neu humida

Capa feble
persistent

En el transcurs de la jornada augment del perill d'allaus molt humides.

A primera hora del matí hi hauran condicions favorables en molts indrets. Alguns indrets perillosos per allaus seques es troben als vessants obacs extremadament inclinats i també en zones de transició de mantell prim a gruixut. La dura superfície del mantell de neu és perillosa per relliscades en molts punts.

En el transcurs de la jornada, són possibles allaus de neu molt humida de mida petita i mitjana. Indrets perillosos es troben sobretot als vessants orientats a est, sud i oest per sota dels 2600 m aproximadament i també als vessants orientats a nord per sota dels 2200 m aproximadament. De manera aïllada, les allaus humides i molt humides poden desencadenar-se a les capes prop de la superfície del mantell de neu al pas de persones. També és possible alguna allau de lliscament basal.

Les excursions de muntanya han de acabar a l'hora.

Mantell de neu

Patrons de perill

pp.10: escenari de primavera

El refredament nocturn serà en molts sectors força bo. Als sectors del nord-est nit en part coberta. Aquí s'acumularan localment fins a 5 cm de neu. En una zona àmplia fogony del nord d'intensitat forta.

Amb el refredament, el mantell de neu es consolidarà. En totes les cotes el mantell de neu s'estovarà més tard que el dia abans.

En cotes altes i zones d'alta muntanya, a l'interior del mantell de neu es troben, de manera aïllada, capes febles inestables. Sobretot als vessants obacs prop de les carenes, i també a les zones de transició de mantell prim a gruixut a les zones d'alta muntanya.

Tendència



Amb el refredament, afebliment posterior del perill d'allaus molt humides.