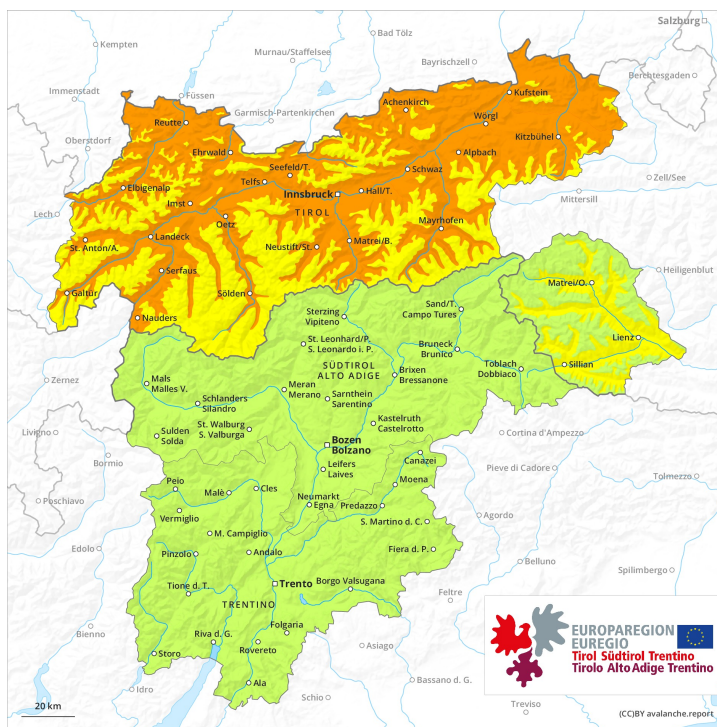
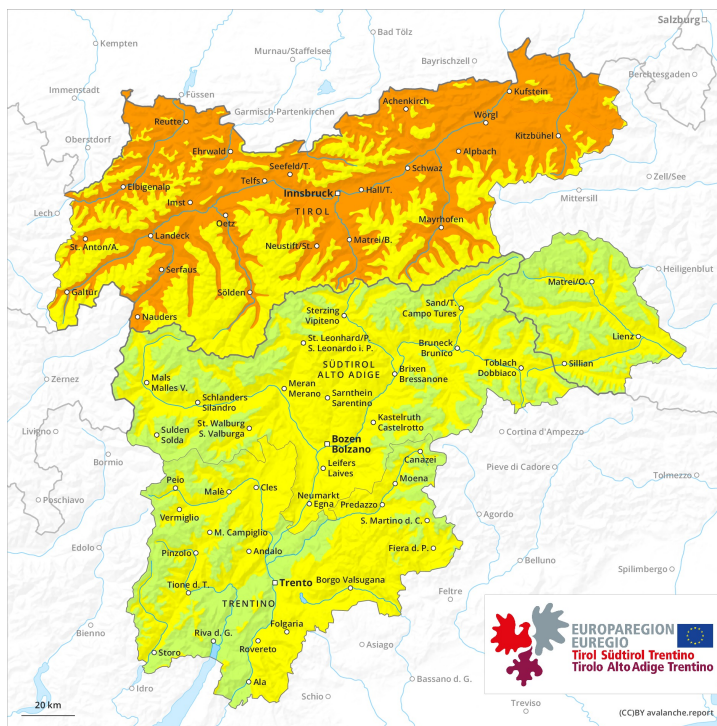




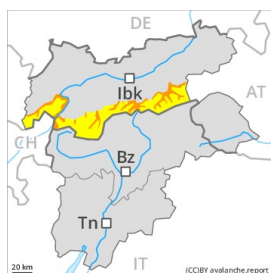
**AM**



**PM**



## Grado de Peligro 3 - Notable



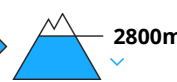
**Tendencia: peligro de aludes sin cambios** →  
 en Domingo 04 04 2021



Nieve húmeda



Nieve húmeda



Con el enfriamiento, progresivo descenso del peligro de aludes de nieve húmeda o muy húmeda.

Sábado: El problema de capas débiles persistentes es la principal fuente de peligro. Algunos lugares peligrosos por aludes de nieve seca se encuentran sobre todo en las laderas orientadas a noroeste, norte y nordeste. Precaución sobre todo en las laderas extremadamente pendientes en las laderas poco frecuentadas y con poco espesor de nieve en cotas altas y zonas de alta montaña. Estos lugares peligrosos son bastante raros.

Con el enfriamiento, el sábado el peligro de aludes de nieve muy húmeda y de deslizamiento basal disminuirá progresivamente. Sobre todo en las laderas solanas, son posibles solo de manera aislada avalanchas naturales de nieve muy húmeda de tamaño mediano y, locamente, grande por debajo de los 2200 m aproximadamente.

De manera aislada, los aludes de nieve húmeda y muy húmeda pueden desencadenarse en las capas cercanas a la superficie del manto de nieve al paso de un solo montañero.

## Manto nivoso

### Patrones de peligro

pp.7: zonas de poca nieve en entornos con mucha nieve

pp.10: escenario de primavera

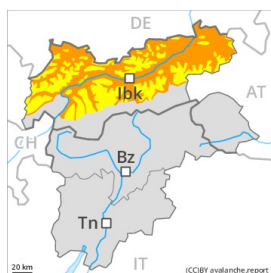
El enfriamiento nocturno será prácticamente ausente. En estos sectores el manto de nieve s'ha gelat y ha formado una costra fuerte solo en cotas altas.

Acumulaciones de nieve venteadada más antiguas descansan encima de capas blandas. Sobre todo en las laderas poco frecuentadas, y cerca de los cordales en cotas altas y zonas de alta montaña.

## Tendencia

Con el enfriamiento, descenso del peligro de aludes de nieve muy húmeda.

## Grado de Peligro 3 - Notable



**Tendencia: peligro de aludes en disminución**  
en Domingo 04 04 2021



Nieve húmeda



2000m



Nieve húmeda



2800m

Con el enfriamiento, progresivo descenso del peligro de aludes de nieve húmeda o muy húmeda.

Con el enfriamiento, no son posibles avalanchas naturales de nieve muy húmeda, sobre todo de tamaño mediano.

Los aludes de nieve muy húmeda pueden, de manera aislada, arrastrar capas más profundas del manto de nieve y alcanzar tamaños bastante grandes.

De manera aislada, los aludes de nieve húmeda y muy húmeda pueden desencadenarse en las capas cercanas a la superficie del manto de nieve al paso de un solo montañero. Estos lugares peligrosos son bastante frecuentes. Estos se encuentran en todas las orientaciones por debajo de los 2200 m aproximadamente y en las laderas solanas inclinadas por encima de los 2200 m aproximadamente.

De manera muy aislada, los aludes de nieve seca pueden desencadenarse en el manto débil de nieve antigua. Precaución sobre todo en las laderas extremadamente pendientes en las laderas poco frecuentadas y con poco espesor de nieve en cotas altas y zonas de alta montaña. También cerca de los cordales. Los aludes son de manera aislada de tamaño en general grande.

Evitar las áreas con grietas de deslizamiento basal.

### Manto nivoso

#### Patrones de peligro

pp.10: escenario de primavera

pp.7: zonas de poca nieve en entornos con mucha nieve

El enfriamiento nocturno será prácticamente ausente.

En cotas bajas y medias y en las laderas solanas el manto de nieve es húmedo. En el interior del manto de nieve se encuentran capas débiles de cristales angulosos. Los "whumpfs" y las fisuras que propagan y los tests de estabilidad indican la estructura desfavorable del manto de nieve.

### Tendencia

Con el enfriamiento, ligero descenso del peligro de aludes.

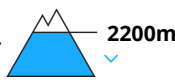
## Grado de Peligro 2 - Limitado



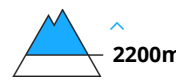
**Tendencia: peligro de aludes sin cambios** →  
 en Domingo 04 04 2021



Nieve húmeda



Capas débiles persistentes



Con el enfriamiento, progresivo descenso del peligro de aludes de nieve húmeda o muy húmeda.

Sábado: El problema de capas débiles persistentes es la principal fuente de peligro. Algunos lugares peligrosos por aludes de nieve seca se encuentran sobre todo en las laderas orientadas a noroeste, norte y nordeste. Precaución sobre todo en las laderas extremadamente pendientes en las laderas poco frecuentadas y con poco espesor de nieve en cotas altas y zonas de alta montaña. Estos lugares peligrosos son bastante raros.

Con el enfriamiento, el sábado el peligro de aludes de nieve muy húmeda y de deslizamiento basal disminuirá progresivamente. Sobre todo en las laderas solanas, son posibles solo de manera aislada avalanchas naturales de nieve muy húmeda de tamaño mediano y, locamente, grande por debajo de los 2200 m aproximadamente.

De manera aislada, los aludes de nieve húmeda y muy húmeda pueden desencadenarse en las capas cercanas a la superficie del manto de nieve al paso de un solo montañero. Las excursiones de montaña deben acabar a tiempo.

### Manto nivoso

**Patrones de peligro**

pp.10: escenario de primavera

pp.7: zonas de poca nieve en entornos con mucha nieve

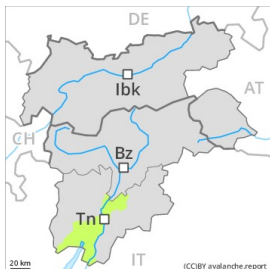
El enfriamiento nocturno será bastante bueno. La dura superficie del manto de nieve es peligrosa por resbalones en las laderas inclinadas. Esto se aplica especialmente en cotas altas y zonas de alta montaña. En las laderas solanas inclinadas el manto de nieve se ablandará más tarde que el día anterior. Acumulaciones de nieve venteadas más antiguas descansan encima de capas blandas. Sobre todo en las laderas poco frecuentadas, y cerca de los cordales en cotas altas y zonas de alta montaña.


### Tendencia

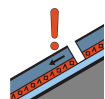
Con el enfriamiento, descenso del peligro de aludes de nieve muy húmeda.

## Grado de Peligro 2 - Limitado

**AM:**



**Tendencia: peligro de aludes en aumento**   
 enDomingo04.04.2021

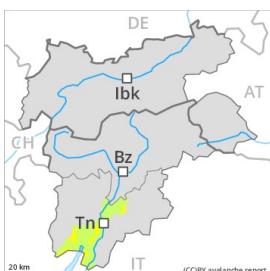


Capas débiles persistentes




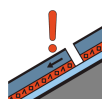
^ Límite del bosque

**PM:**



Límite del bosque

**Tendencia: peligro de aludes en aumento**   
 enDomingo04.04.2021



Capas débiles persistentes



^ Límite del bosque

En las laderas umbrías la situación de aludes es favorable por la mañana aún en algunos lugares. A consecuencia del aumento de la temperatura diurna y la radiación solar, posterior aumento del peligro de aludes de deslizamiento basal y purgas.

Sobre todo en canales y cubetas y detrás cambios abruptos de pendiente se han formado placas de viento bien visibles. Las acumulaciones de nieve venteada más antiguas pueden desencadenarse fácilmente de manera accidental o, aisladamente, de manera natural especialmente en laderas umbrías inclinadas. Los aludes son como mínimo de tamaño mediano. Los lugares peligrosos son numerosos pero resultan fáciles de reconocer por un montañero experto. Estos lugares peligrosos aumentarán con la altitud. A consecuencia del aumento de la temperatura diurna y la radiación solar, en el transcurso de la jornada el peligro de aludes de deslizamiento basal y purgas aumentará progresivamente. Esto se aplica especialmente en las laderas herbosas en cotas medias en las laderas soleadas inclinadas.

## Manto nivoso

**Patrones de peligro**

pp.10: escenario de primavera

El enfriamiento nocturno será en muchos sectores reducido. La dura superficie del manto de nieve es peligrosa por resbalones en las laderas inclinadas. El manto de nieve antiguo es estable en muchos lugares.

En las laderas orientadas a sudeste por el sur sur no hay nieve.

## Tendencia

Después de una noche serena, por la mañana reinan condiciones de aludes en muchos sectores favorables




provisionalmente, a partir de entonces aumentará el peligro de aludes de nieve muy húmeda y de deslizamiento basal.

## Grado de Peligro 2 - Limitado

**AM:**



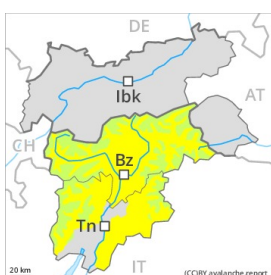
**Tendencia: peligro de aludes en aumento**   
 enDomingo04.04.2021




Capas débiles persistentes



**PM:**



**Tendencia: peligro de aludes en aumento**   
 enDomingo04.04.2021



Nieve húmeda



Capas débiles persistentes



En el transcurso de la jornada aumento del peligro de aludes de nieve muy húmeda.

A primera hora de la mañana habrá condiciones favorables en muchos lugares. Algunos lugares peligrosos por aludes de nieve seca se encuentran en las laderas umbrías extremadamente inclinadas y en zonas de transición de manto delgado a grueso. La dura superficie del manto de nieve es peligrosa por resbalones en muchos puntos.

En el transcurso de la jornada, son posibles avalanchas de nieve muy húmeda de tamaño pequeño y mediano. Lugares peligrosos se encuentran sobre todo en las laderas orientadas a este, sur y oeste por debajo de los 2600 m aproximadamente y en las laderas orientadas a norte por debajo de los 2200 m aproximadamente. De manera aislada, los aludes de nieve húmeda y muy húmeda pueden desencadenarse en las capas cercanas a la superficie del manto de nieve al paso de una persona. Es posible algún alud de deslizamiento basal.

Las excursiones de montaña deben acabar a tiempo.

## Manto nivoso

**Patrones de peligro**

pp.10: escenario de primavera

El enfriamiento nocturno será en muchos sectores bastante bueno. En los sectores del noreste noche en parte cubierta. Aquí se acumularán localmente hasta 5 cm de nieve. En una zona amplia Foehn del norte de intensidad fuerte.

Con el enfriamiento, el manto de nieve se consolidará. En todas las cotas el manto de nieve se ablandará más tarde que el día anterior.



En cotas altas y zonas de alta montaña, en el interior del manto de nieve se encuentran , de manera aislada, capas débiles inestables. Sobre todo en las laderas umbrías cerca de los cordales, y en las zonas de transición de manto delgado a grueso en las zonas de alta montaña.

## Tendencia

Con el enfriamiento, posterior descenso del peligro de aludes de nieve muy húmeda.