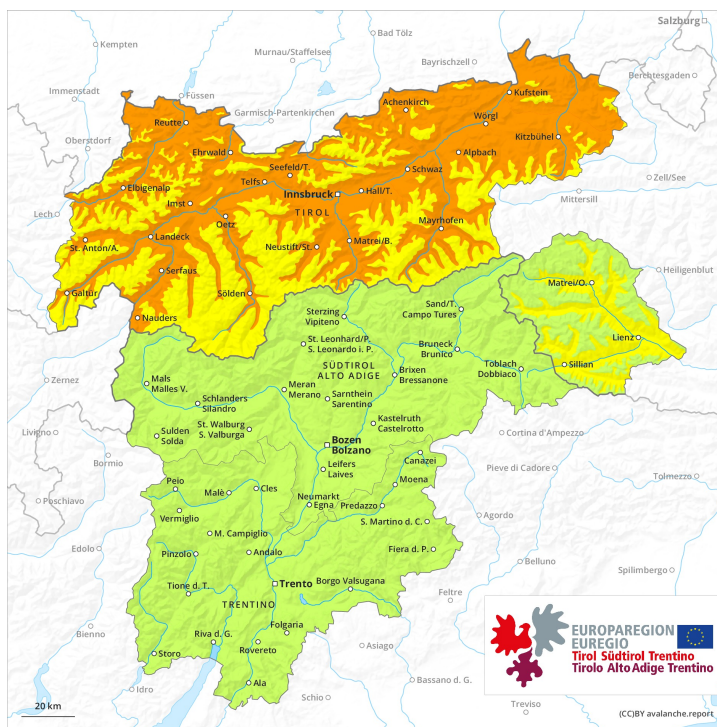
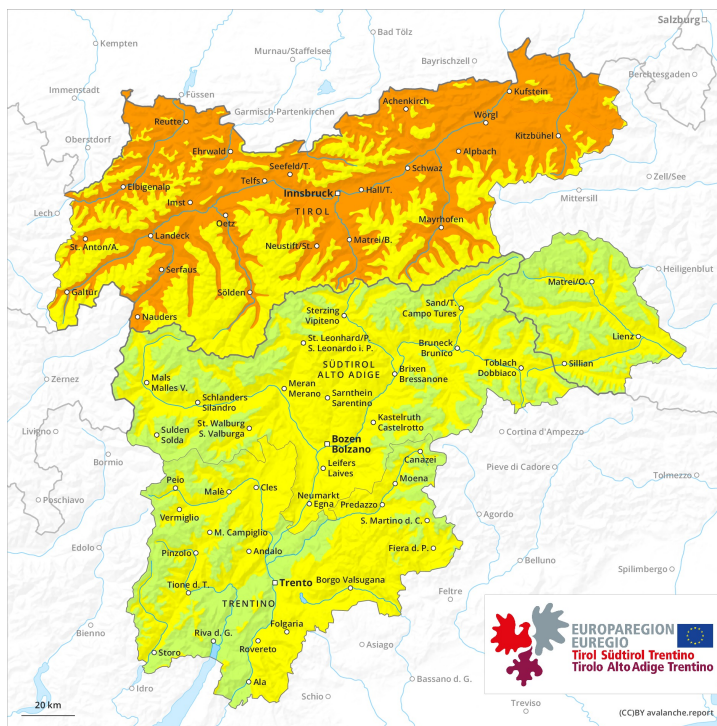




AM



PM





Grad de perill 3 - Mercat



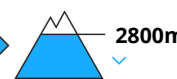
Tendència: perill de lauegi constant
enDiumenge 04 04 2021 →



Nhèu umida



Nhèu umida



Damb eth heiredament, progressiu afebliment deth perill de lauegi umits e fòrça umits.

Dissabte: Eth problèma de coches febles persistentes ei era hònt principau de perill. Quauqu'uns endrets perilhosi per lauegi sequi se tròben sustot enes pales orientades a nòrd-oèst, nòrd e nord-èst. Precaucion sustot enes pales extrèmament dretes enes pales pòc freqüentades e damb pòc celh de nhèu en còtes nautas e zònes de nauta montanha. Aguesti endrets perilhosi son fòrça rari.

Damb eth heiredament, eth dissabte eth perill de lauegi de nhèu fòrça umida e d'esguitament basau baisharà progressivament. Sustot enes pales soleienques, son possibles sonque de manèra isolada lauegi naturaus de nhèu fòrça umida de mida mejana e, locaument, grana per dejós des 2200 m aproximativament.

Tanben, de manèra isolada, es lauegi umidi e fòrça umidi pòden desencadenar-se enes coches apròp dera superfícia deth mantèth de nhèu ath pas d'un solet montanhaire.

Celh de nhèu

Patrons de perill

pp.7: zònes praubes de nhèu en zònes abundantes de nhèu

pp.10: scenari de primavera

Eth heiredament nocturn serà lèu absent. En aguesti sectors eth mantèth de nhèu s'ei gelat e a format ua crosta fòrta sonque en còtes nautas.

Acumulacions de nhèu ventada mès vielhes repòsen ath dessús de coches trendes. Sustot enes pales pòc freqüentades, e tanben apròp des crestes en còtes nautas e zònes de nauta montanha.

Tendència

Damb eth heiredament, afebliment deth perill de lauegi fòrça umits.



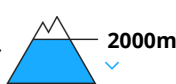
Grad de perill 3 - Mercat



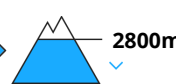
Tendència: Diminució deth perill de lauegi
enDiumenge 04 04 2021



Nhèu umida



Nhèu umida



Damb eth heiredament, progressiu afebliment deth perill de lauegi umits e fòrça umits.

Damb eth heiredament, non son possibles lauegi naturaus de nhèu fòrça umida, sustot de mida mejana. Es lauegi fòrça umidi pòden, de manèra isolada, arrossegat coches mès pregones deth mantèth de nhèu e artèner mides fòrça granas.

Tanben, de manèra isolada, es lauegi umidi e fòrça umidi pòden desencadenar-se enes coches apròp dera superfícia deth mantèth de nhèu ath pas d'un solet montanhaire. Aguesti endrets perilhosi son fòrça freqüenti. Aguesti se tròben en totes es orientacions per dejós des 2200 m aproximativament e tanben enes pales soleienques arribentes per dessús des 2200 m aproximativament.

De manèra fòrça isolada, es lauegi sequi pòden desencadenar-se en mantèth feble de nhèu vielha. Precaucion sustot enes pales extrèmament dretes enes pales pòc freqüentades e damb pòc celh de nhèu en còtes nautas e zònes de nauta montanha. Tanben apròp des crestes. Es lauegi son de manèra isolada en generau de mida grana.

Evitar es airaus damb henerècles d'esguitlament basau.

Celh de nhèu

Patrons de perill

pp.10: scenari de primavera

pp.7: zònes praubes de nhèu en zònes abundantes de nhèu

Eth heiredament nocturn serà lèu absent.

En còtes baixes e mejanes e enes pales soleienques eth mantèth de nhèu ei umit. Ath laguens deth mantèth de nhèu se tròben coches febles de cristalhs angulosi. Es "whumpfs" e es henerècles que propaguen e es tèsti d'estabilitat indiquen era estructura desfavorabla deth mantèth de nhèu.

Tendència

Damb eth heiredament, leugèr afebliment deth perill de lauegi.



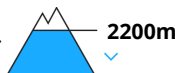
Grad de perill 2 - Moderat



Tendència: perill de lauegi constant
enDiumenge 04 04 2021 →



Nhèu umida



Coches
fèbles
persistentes



Damb eth heiredament, progressiu afebliment deth perill de lauegi umits e fòrça umits.

Dissabte: Eth problèma de coches febles persistentes ei era hònt principau de perill. Quauqu'uns endrets perilhosi per lauegi sequi se tròben sustot enes pales orientades a nòrd-oèst, nòrd e nord-èst. Precaucion sustot enes pales extrèmament dretes enes pales pòc freqüentades e damb pòc celh de nhèu en còtes nautas e zònes de nauta montanha. Agustí endrets perilhosi son fòrça rari.

Damb eth heiredament, eth dissabte eth perill de lauegi de nhèu fòrça umida e d'esguitlament basau baisharà progressivament. Sustot enes pales soleienques, son possibles sonque de manèra isolada lauegi naturaus de nhèu fòrça umida de mida mejana e, locaument, grana per dejós des 2200 m aproximativament.

Tanben, de manèra isolada, es lauegi umidi e fòrça umidi pòden desencadenar-se enes coches apròp dera superfícia deth mantèth de nhèu ath pas d'un solet montanhaire. Es excursions de montanha an de finalizar ara ora.

Celh de nhèu

Patrons de perill

pp.10: scenari de primavera

pp.7: zònes praubes de nhèu en zònes abundantes de nhèu

Eth heiredament nocturn serà fòrça bon. Era dura superfícia deth mantèth de nhèu ei perilhosa per esguitlades enes pales arribentes. Açò s'aplique especiaument en còtes nautas e zònes de nauta montanha.

Enes pales soleienques arribentes eth mantèth de nhèu s'estovarà mès tard qu'eth dia abans.

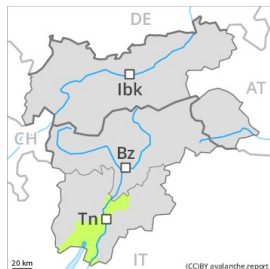
Acumulacions de nhèu ventada mès vielhes repòsen ath dessus de coches trendes. Sustot enes pales pòc freqüentades, e tanben apròp des crestes en còtes nautas e zònes de nauta montanha.

Tendència

Damb eth heiredament, afebliment deth perill de lauegi fòrça umits.

Grad de perill 2 - Moderat

AM:



Tendència: augment deth perill de lauegi
enDiumenge 04 04 2021

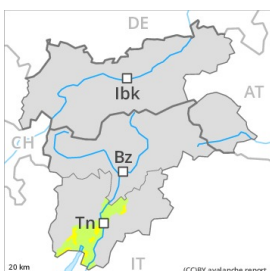


Coches fèbles
persistentes



Limit deth bòsc

PM:



Limit deth bòsc

Tendència: augment deth perill de lauegi
enDiumenge 04 04 2021



Coches fèbles
persistentes



Limit deth bòsc

Enes pales ombrères era situacion de lauegi qu'ei favorabla ath maitin encara en quauqui endrets. A conseqüència der augment dera temperatura diürna e era radiacion solara, posterior augment deth perill de lauegi d'esguitlament basau e purgues.

Sustot en canaus e conques e ath darrèr de cambis abruptes de pendent s'an format plaques de vent ben visibles. Es acumulacions de nhèu ventada mès vielhes se pòden desencadenar damb facilitat de manèra accidentau o, isoladament, de manèra naturau espciaument en pales ombrères arribentes. Es lauegi son aumens de mida mejana. Es endrets perilhosi son nombrosi mès de bon reconéisher entath montanhaire expèrt. Aguesti endrets perilhosi aumentaràn damb era altitud.

A conseqüència der augment dera temperatura diürna e era radiacion solara, ath long dera jornada eth perill de lauegi d'esguitlament basau e purgues aumentarà progressivament. Açò s'aplique espciaument enes pales erbozes en còtes mejanes enes pales soleienques arribentes.

Celh de nhèu

Patrons de perill

pp.10: scenari de primavera

Eth heiredament nocturn serà en fòrça sectors redusit. Era dura superfícia deth mantèth de nhèu ei perilhosa per esguitlades enes pales arribentes. Eth mantèth de nhèu vielh ei estable en fòrça endrets. Enes pales orientades a sud-èst peth sud enquiath sud non i a nhèu.

Tendència

Dempús d'ua net serena, eth maitin anarà seguit per provisionament condicions de lauegi favorables en fòrça sectors, a compdar d'alavetz aumentarà eth perill de lauegi de nhèu fòrça umida e d'esguitlament



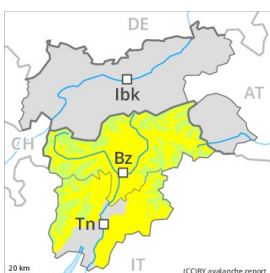
basau.



Grad de perill 2 - Moderat

AM:**Tendència: augment deth perill de lauegi**
enDiumenge 04 04 2021Coches fèbles
persistentes

2400m

PM:

2600m

Tendència: augment deth perill de lauegi
enDiumenge 04 04 2021

Nhèu umida



2600m

Coches
fèbles
persistentes

2400m

En cors dera jornada augment deth perill de lauegi fòrça umits.

A prumèra ora deth maitin i aurà en fòrça endrets condicions favorables. Quauqu'uns endrets perilhosi per lauegi sequi se tròben enes pales ombrères extrèmament arribentes e tanben en zònes de transicion de celh prim a grossut. Era dura superfícia deth mantèth de nhèu ei perilhosa per esguitlades en fòrça lòcs.

En cors dera jornada, son possibles lauegi de nhèu fòrça umida de mida petita e mejana. Endrets perilhosi se tròben sustot enes pales orientades a èst, sud e oèst per dejós des 2600 m aproximativament e tanben enes pales orientades a nòrd per dejós des 2200 m aproximativament. De manèra isolada, es lauegi umidi e fòrça umidi pòden desencadenar-se enes coches apròp dera superfícia deth mantèth de nhèu ath pas de persones. Tanben ei possible bèth laueg d'esguitlament basau.

Es excursions de montanha an de finalizar ara ora.

Celh de nhèu

Patrons de perill

pp.10: scenari de primavera

Eth heiredament nocturn serà en fòrça sectors fòrça bon. Net en part embromada enes sectors deth nòrd-èst. Ací s'acumularàn locaument enquia 5 cm de nhèu. Fogonh deth nòrd d'intensitat fòrta en ua zòna grana.

Damb eth heiredament, eth mantèth de nhèu se consolidarà. En totes es còtes eth mantèth de nhèu s'estovarà mès tard qu'eth dia abans.

En còtes nautes e zònes de nauta montanha, ath laguens deth mantèth de nhèu se tròben, de manèra isolada, coches febles inestables. Sustot enes pales ombrères apròp des crestes, e tanben enes zònes de transicion de celh prim a grossut en zònes de nauta montanha.



Tendència

Damb eth heiredament, posterior afebliment deth perilh de lauegi fòrça umits.