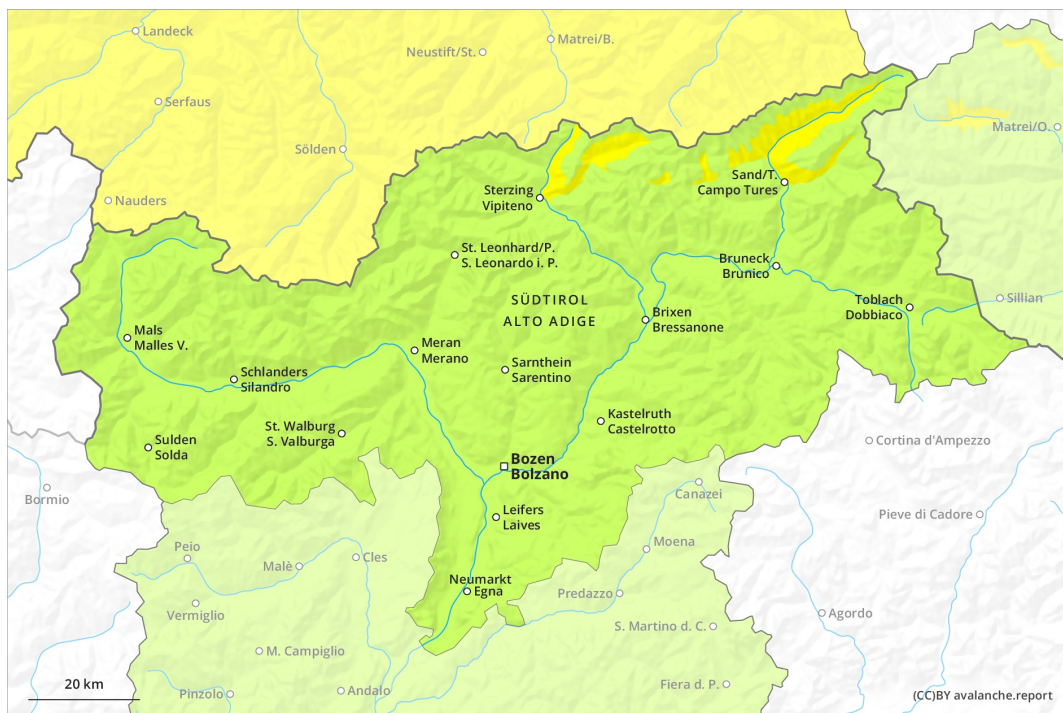
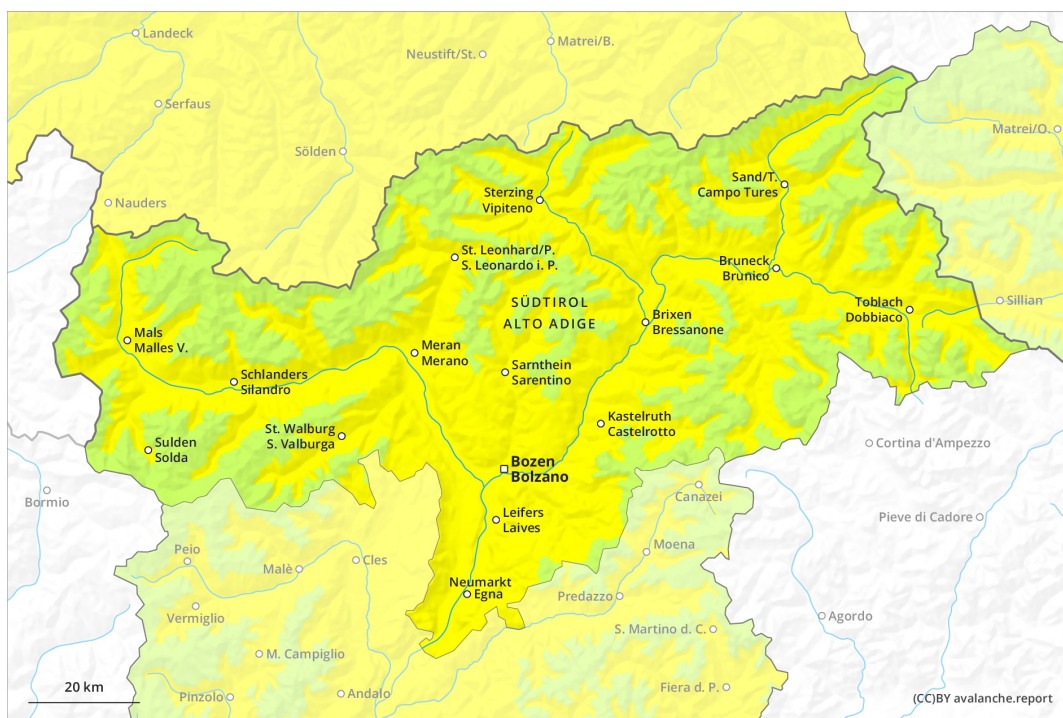




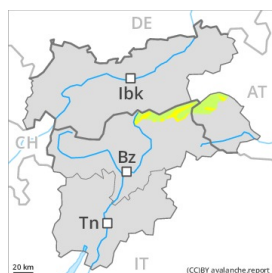
AM



PM



Grau de Perill 2 - Moderat

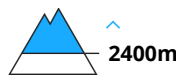


Tendència: Perill d'allaus constant

enDilluns 05 04 2021



Capa feble persistent



Neu humida



En el transcurs de la jornada augment del perill d'allaus molt humides.

A primera hora del matí hi hauran més aviat condicions favorables en molts indrets. Alguns indrets perillosos per allaus seques es troben als vessants obacs extremadament inclinats i també en zones de transició de mantell prim a gruixut. La dura superfície del mantell de neu és perillosa per relliscades en molts punts.

A partir de la matinada, són possibles allaus de neu molt humida de mida petita i mitjana. Indrets perillosos es troben sobretot als vessants orientats a est, sud i oest per sota dels 2400 m aproximadament i també als vessants orientats a nord per sota dels 2000 m aproximadament. De manera aïllada, les allaus humides i molt humides poden desencadenar-se a les capes prop de la superfície del mantell de neu al pas de persones. També és possible alguna allau de lliscament basal.

Mantell de neu

Patrons de perill

pp.10: escenari de primavera

El refredament nocturn serà en alguns casos reduït. Amb el refredament, el mantell de neu es consolidarà. Per sobre del límit del bosc el mantell de neu s'estovarà més tard que el dia abans. Per sota del límit del bosc el mantell de neu es gelarà només feblement. Aquí el mantell de neu s'estovarà ràpidament. En una zona àmplia fogony del nord d'intensitat forta. El vent transportarà poca neu només. En cotes altes i zones d'alta muntanya, a l'interior del mantell de neu es troben, de manera aïllada, capes febles inestables. Sobretot als vessants obacs prop de les carenes, i també a les zones de transició de mantell prim a gruixut a les zones d'alta muntanya.

Tendència

Als vessants assolellats inclinats, en el transcurs de la jornada el perill d'allaus molt humides augmentarà.

Grau de Perill 2 - Moderat

AM:



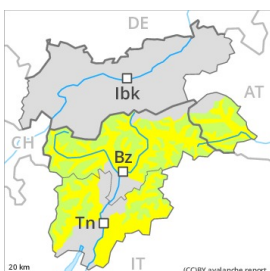
Tendència: Perill d'allaus constant
enDilluns 05 04 2021



Capa feble persistent



PM:



Tendència: Perill d'allaus constant
enDilluns 05 04 2021



Neu humida



Capa feble persistent



En el transcurs de la jornada augment del perill d'allaus molt humides.

A primera hora del matí hi hauran condicions favorables en molts indrets. Alguns indrets perillosos per allaus seques es troben als vessants obacs extremadament inclinats i també en zones de transició de mantell prim a gruixut. La dura superfície del mantell de neu és perillosa per rrelliscades en molts punts.

En el transcurs de la jornada, són possibles allaus de neu molt humida de mida petita i mitjana. Allà on el refredament nocturn és feble, el perill d'allaus augmentarà ja abans. Indrets perillosos es troben sobretot als vessants orientats a est, sud i oest per sota dels 2400 m aproximadament i també als vessants orientats a nord per sota dels 2000 m aproximadament. De manera aïllada, les allaus humides i molt humides poden desencadenar-se a les capes prop de la superfície del mantell de neu al pas de persones. També és possible alguna allau de lliscament basal.

Les excursions de muntanya han de acabar a l'hora.

Mantell de neu

Patrons de perill

pp.10: escenari de primavera

El refredament nocturn serà en molts sectors força bo. Als sectors del nord-est nit en part coberta. Amb el refredament, el mantell de neu es consolidarà. Per sobre del límit del bosc el mantell de neu s'estovarà més tard que el dia abans. Per sota del límit del bosc el mantell de neu es gelarà només feblement. Aquí el mantell de neu s'estovarà ràpidament.

En una zona àmplia fogony del nord d'intensitat forta. El vent transportarà poca neu només.

En cotes altes i zones d'alta muntanya, a l'interior del mantell de neu es troben, de manera aïllada, capes febles inestables. Sobretot als vessants obacs prop de les carenes, i també a les zones de transició de mantell prim a gruixut a les zones d'alta muntanya.

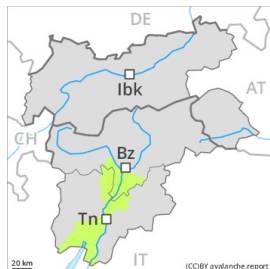


Tendència

Als vessants assolellats inclinats, en el transcurs de la jornada el perill d'allaus molt humides augmentarà.



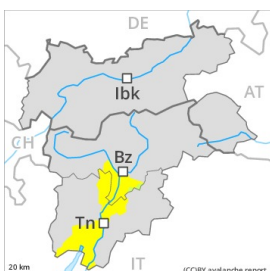
Grau de Perill 2 - Moderat

AM:**Tendència: Perill d'allaus constant** →
enDilluns 05 04 2021

Capa feble persistent



2400m

PM:

2400m

Tendència: Perill d'allaus constant →
enDilluns 05 04 2021

Neu humida



2400m



Capa feble persistent



2400m

En el transcurs de la jornada augment del perill d'allaus molt humides.

A primera hora del matí hi hauran condicions favorables en molts indrets. Alguns indrets perillosos per allaus seques es troben als vessants obacs extremadament inclinats i també en zones de transició de mantell prim a gruixut. La dura superfície del mantell de neu és perillosa per rrelliscades en molts punts.

En el transcurs de la jornada, són possibles allaus de neu molt humida de mida petita i mitjana. Indrets perillosos es troben sobretot als vessants orientats a est, sud i oest per sota dels 2400 m aproximadament i també als vessants orientats a nord per sota dels 2000 m aproximadament. De manera aïllada, les allaus humides i molt humides poden desencadenar-se a les capes prop de la superfície del mantell de neu al pas de persones. També és possible alguna allau de lliscament basal.

Les excursions de muntanya han de acabar a l'hora.

Mantell de neu

Patrons de perill

pp.10: escenari de primavera

El refredament nocturn serà en molts sectors força bo. Als sectors del nord-est nit en part coberta. Amb el refredament, el mantell de neu es consolidarà. Per sobre del límit del bosc el mantell de neu s'estovarà més tard que el dia abans. Per sota del límit del bosc el mantell de neu es gelarà només feblement. Aquí el mantell de neu s'estovarà ràpidament. Als vessants orientats a sud-est pel sud fins al sud i als vessants prop de les carenes assolats no hi ha neu.

En una zona àmplia fogony del nord d'intensitat forta. El vent transportarà poca neu només.

En cotes altes i zones d'alta muntanya, a l'interior del mantell de neu es troben, de manera aïllada, capes febles inestables. Sobretot als vessants obacs prop de les carenes, i també a les zones de transició de mantell prim a gruixut a les zones d'alta muntanya.



Tendència

Als vessants assolellats inclinats, en el transcurs de la jornada el perill d'allaus molt humides augmentarà.