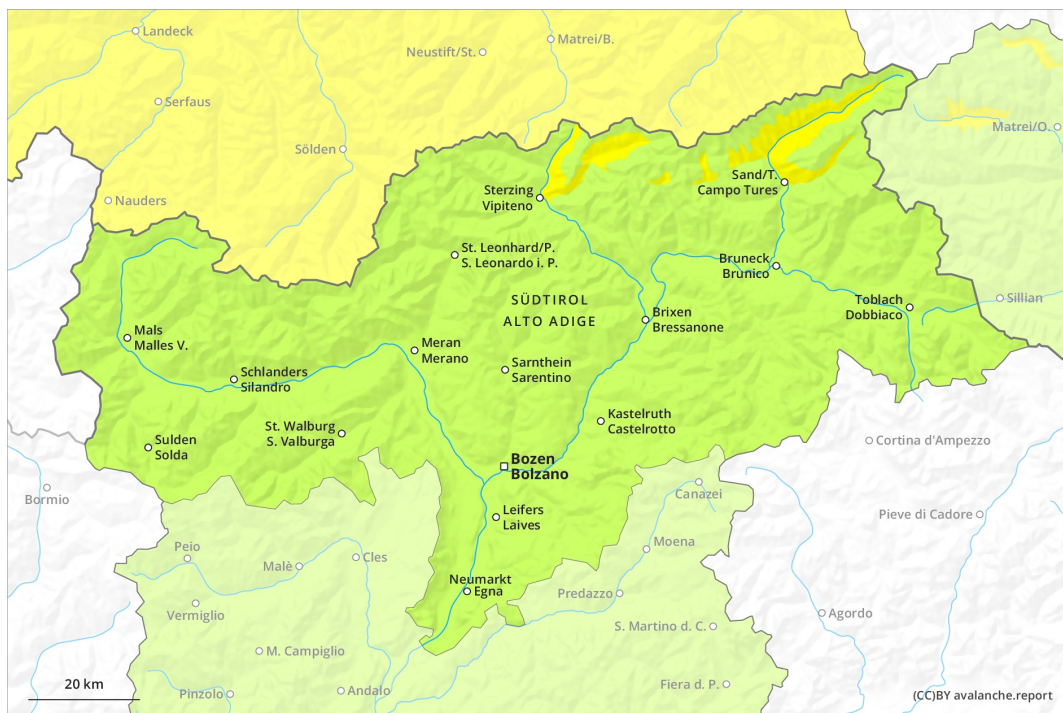
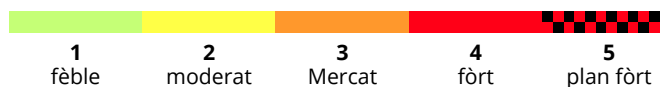
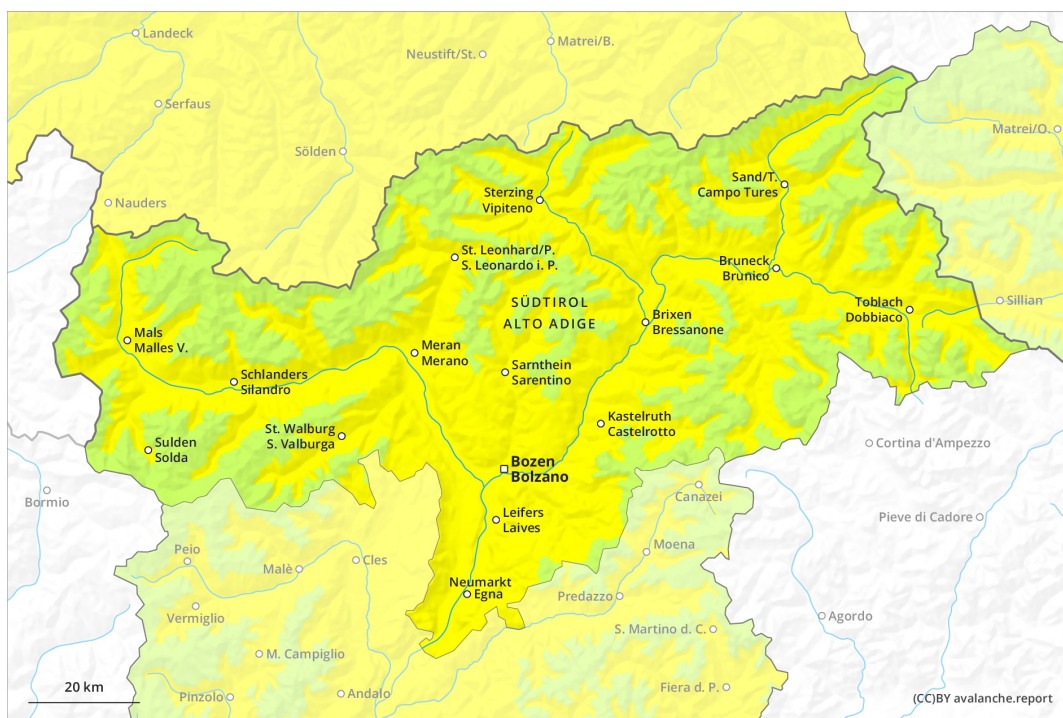




AM

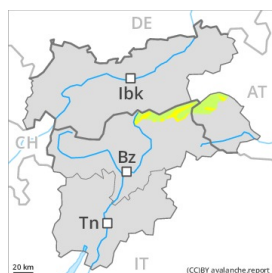


PM





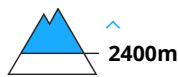
Grad de perih 2 - Moderat



Tendència: perih de lauegi constant
enDeluns 05 04 2021



Coches fèbles
persistentes



Nhèu umida



En cors dera jornada aument deth perih de lauegi fòrça umits.

A primèra ora deth maitin i aurà en fòrça endrets condicions mès a lèu favorables. Quauqu'uns endrets perihosi per lauegi sequi se tròben enes pales ombrères extrèmament arribentes e tanben en zònes de transicion de celh prim a grossut. Era dura superfícia deth mantèth de nhèu ei perihosa per esguiltades en fòrça lòcs.

A compdar dera maitiada, son possibles lauegi de nhèu fòrça umida de mida petita e mejana. Endrets perihosi se tròben sustot enes pales orientades a èst, sud e oèst per dejós des 2400 m aproximativament e tanben enes pales orientades a nòrd per dejós des 2000 m aproximativament. De manèra isolada, es lauegi umidi e fòrça umidi pòden desencadenar-se enes coches apròp dera superfícia deth mantèth de nhèu ath pas de persones. Tanben ei possible bèth laueg d'esguiltament basau.

Celh de nhèu

Patrons de perih

pp.10: scenari de primavera

Eth heiredament nocturn serà en quauquì casi redusit. Damb eth heiredament, eth mantèth de nhèu se consolidarà. Per dessus deth limit deth bòsc eth mantèth de nhèu s'estovarà mès tard qu'eth dia abans. Per dejós deth limit deth bòsc eth mantèth de nhèu se gelarà sonque feblament. Ací eth mantèth de nhèu s'estovarà rapidament.

Fogonh deth nòrd d'intensitat fòrta en ua zòna grana. Eth vent transportarà pòca nhèu e pro.

En còtes nautas e zònes de nauta montanha, ath laguens deth mantèth de nhèu se tròben, de manèra isolada, coches febles inestables. Sustot enes pales ombrères apròp des crestes, e tanben enes zònes de transicion de celh prim a grossut en zònes de nauta montanha.

Tendència

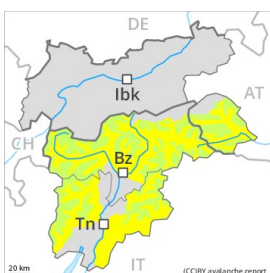
Enes pales soleienques arribentes, ath long dera jornada eth perih de lauegi fòrça umits aumentarà.



Grad de perill 2 - Moderat

AM:**Tendència: perill de lauegi constant**

enDeluns 05 04 2021 →

Coches fèbles
persistentes**PM:****Tendència: perill de lauegi constant**

enDeluns 05 04 2021 →



Nhèu umida

Coches
fèbles
persistentes

En cors dera jornada aument deth perill de lauegi fòrça umits.

A prumèra ora deth maitin i aurà en fòrça endrets condicions favorables. Quauqu'uns endrets perilhosi per lauegi sequi se tròben enes pales ombrères extrèmament arribentes e tanben en zònes de transicion de celh prim a grossut. Era dura superfícia deth mantèth de nhèu ei perilhosa per esguitlades en fòrça lòcs.

En cors dera jornada, son possibles lauegi de nhèu fòrça umida de mida petita e mejana. Aquiu a on eth heiredament nocturn ei feble, eth perill de lauegi aumentarà ja abans. Endrets perilhosi se tròben sustot enes pales orientades a èst, sud e oèst per dejós des 2400 m aproximativament e tanben enes pales orientades a nòrd per dejós des 2000 m aproximativament. De manèra isolada, es lauegi umidi e fòrça umidi pòden desencadenar-se enes coches apròp dera superfícia deth mantèth de nhèu ath pas de persones. Tanben ei possible bèth lauegi d'esguitlament basau.

Es excursions de montanha an de finalizar ara ora.

Celh de nhèu

Patrons de perill

pp.10: scenari de primavera

Eth heiredament nocturn serà en fòrça sectors fòrça bon. Net en part embromada enes sectors deth nòrd-èst. Damb eth heiredament, eth mantèth de nhèu se consolidarà. Per dessus deth limit deth bòsc eth mantèth de nhèu s'estovarà mès tard qu'eth dia abans. Per dejós deth limit deth bòsc eth mantèth de nhèu se gelarà sonque feblament. Ací eth mantèth de nhèu s'estovarà rapidament.

Fogonh deth nòrd d'intensitat fòrta en ua zòna grana. Eth vent transportarà pòca nhèu e pro.

En còtes nautas e zònes de nauta montanha, ath laguens deth mantèth de nhèu se tròben, de manèra isolada, coches febles inestables. Sustot enes pales ombrères apròp des crestes, e tanben enes zònes de transicion de celh prim a grossut en zònes de nauta montanha.

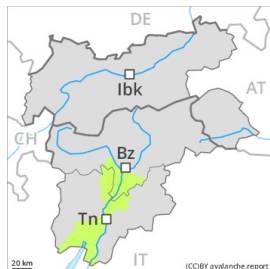
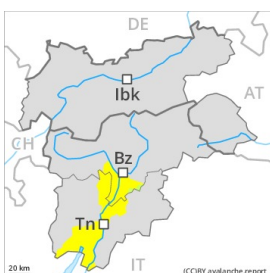


Tendència

Enes pales soleienques arribentes, ath long dera jornada eth perilh de lauegi fòrça umits aumentarà.



Grad de perill 2 - Moderat

AM:**Tendència: perill de lauegi constant** →
enDeluns 05 04 2021Coches fèbles
persistentes**PM:****Tendència: perill de lauegi constant** →
enDeluns 05 04 2021

Nhèu umida

Coches
fèbles
persistentes

En cors dera jornada aument deth perill de lauegi fòrça umits.

A prumèra ora deth maitin i aurà en fòrça endrets condicions favorables. Quauqu'uns endrets perilhosi per lauegi sequi se tròben enes pales ombrères extrèmament arribentes e tanben en zònes de transicion de celh prim a grossut. Era dura superfícia deth mantèth de nhèu ei perilhosa per esguitlades en fòrça lòcs.

En cors dera jornada, son possibles lauegi de nhèu fòrça umida de mida petita e mejana. Endrets perilhosi se tròben sustot enes pales orientades a èst, sud e oèst per dejós des 2400 m aproximativament e tanben enes pales orientades a nòrd per dejós des 2000 m aproximativament. De manèra isolada, es lauegi umidi e fòrça umidi pòden desencadenar-se enes coches apròp dera superfícia deth mantèth de nhèu ath pas de persones. Tanben ei possible bèth laueg d'esguitlament basau.

Es excursions de montanha an de finalizar ara ora.

Celh de nhèu

Patrons de perill

pp.10: scenari de primavera

Eth heiredament nocturn serà en fòrça sectors fòrça bon. Net en part embromada enes sectors deth nòrd-èst. Damb eth heiredament, eth mantèth de nhèu se consolidarà. Per dessus deth limit deth bòsc eth mantèth de nhèu s'estovarà mès tard qu'eth dia abans. Per dejós deth limit deth bòsc eth mantèth de nhèu se gelarà sonque feblament. Ací eth mantèth de nhèu s'estovarà rapidament. Enes pales orientades a sud-èst peth sud enquiath sud e enes pales apròp des crestes soleienques non i a nhèu.

Fogonh deth nòrd d'intensitat fòrta en ua zòna grana. Eth vent transportarà pòca nhèu e pro.

En còtes nautas e zònes de nauta montanha, ath laguens deth mantèth de nhèu se tròben, de manèra isolada, coches febles inestables. Sustot enes pales ombrères apròp des crestes, e tanben enes zònes de transicion de celh prim a grossut en zònes de nauta montanha.



Tendència

Enes pales soleienques arribentes, ath long dera jornada eth perilh de lauegi fòrça umits aumentarà.