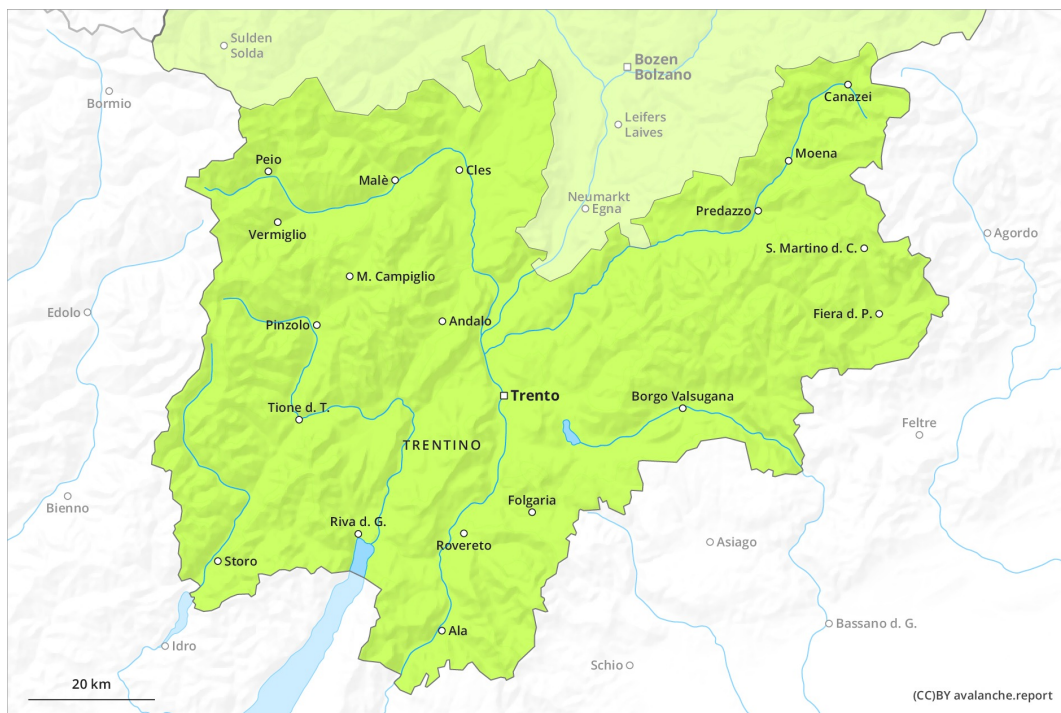
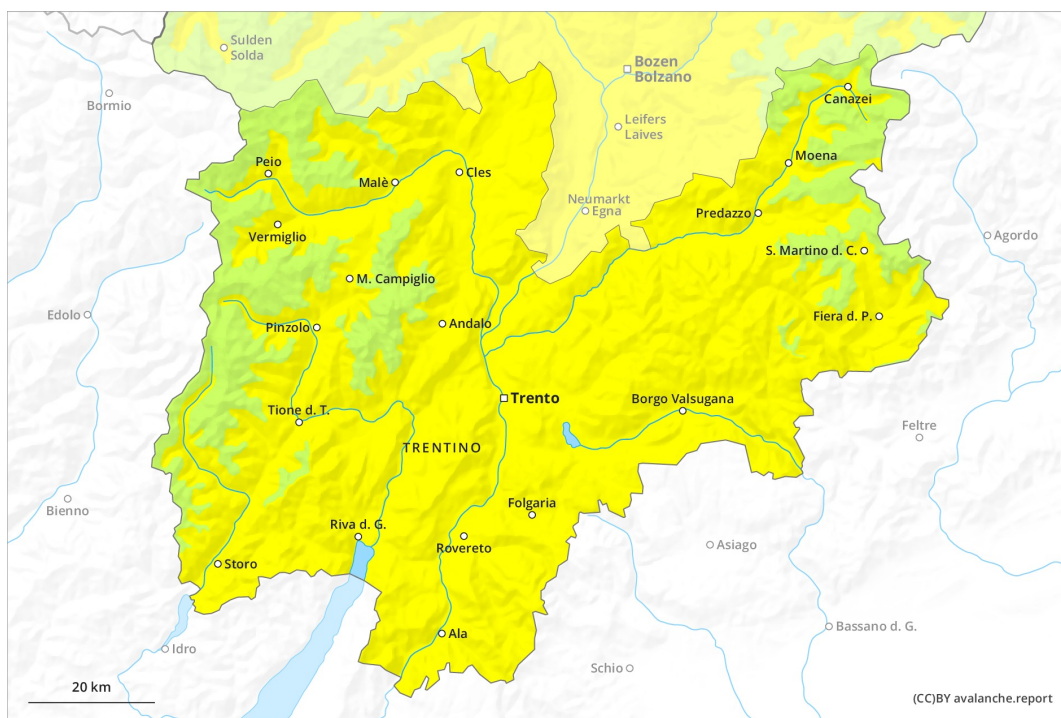


Mattina

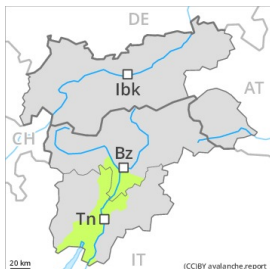


pomeriggio



Grado Pericolo 2 - Moderato

AM:



Tendenza: Pericolo valanghe in aumento
 per Martedì il 06.04.2021

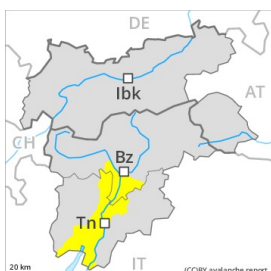


Strati deboli
 persistenti



2400m

PM:



2800m

Tendenza: Pericolo valanghe in aumento
 per Martedì il 06.04.2021



Neve bagnata



2800m



Strati deboli
 persistenti



2400m

Nel corso della giornata aumento del pericolo di valanghe bagnate.

Dopo una notte serena, al mattino predominano in molti punti condizioni favorevoli. Isolati punti pericolosi per valanghe asciutte si trovano sui pendii ombreggiati ripidi estremi come pure nelle zone di passaggio da poca a molta neve. Sulla dura superficie del manto nevoso sussiste un pericolo di caduta in molti punti.

Nel corso della giornata, sono possibili valanghe bagnate di piccole e medie dimensioni. Punti pericolosi si trovano soprattutto sui pendii esposti a est, sud e ovest al di sotto dei 2800 m circa come pure sui pendii esposti a nord al di sotto dei 2200 m circa. Isolate valanghe umide e bagnate possono subire un distacco negli strati superficiali del manto nevoso in seguito al passaggio di persone.

Le escursioni dovrebbero terminare in tempo.

Manto nevoso

Situazione tipo

st.10: situazione primaverile

L'irraggiamento notturno sarà in molte regioni buono. La superficie del manto nevoso riuscirà a rigelarsi e a essere portante e si ammorbidirà nel corso della giornata.

Ad alta quota, all'interno del manto nevoso si trovano isolati strati fragili, soprattutto sui pendii ombreggiati vicino alle creste, come pure nelle zone di passaggio da poca a molta neve.

Sui pendii esposti a sud est, sud e sud ovest così come alle quote di media montagna c'è solo poca neve.

Tendenza

Con neve fresca e forte vento, martedì il pericolo di valanghe asciutte aumenterà prepotentemente. Il pericolo di valanghe bagnate diminuirà.

Grado Pericolo 2 - Moderato

AM:



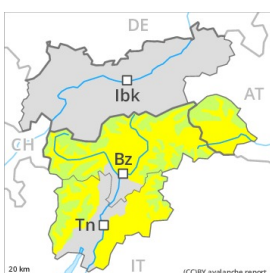
Tendenza: Pericolo valanghe in aumento
per Martedì il 06.04.2021



Strati deboli
persistenti



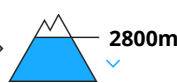
PM:



Tendenza: Pericolo valanghe in aumento
per Martedì il 06.04.2021



Neve bagnata



Strati deboli
persistenti



Nel corso della giornata aumento del pericolo di valanghe bagnate.

Dopo una notte serena, al mattino predominano in molti punti condizioni favorevoli. Isolati punti pericolosi per valanghe asciutte si trovano sui pendii ombreggiati ripidi estremi come pure nelle zone di passaggio da poca a molta neve. Sulla dura superficie del manto nevoso sussiste un pericolo di caduta in molti punti.

Nel corso della giornata, sono possibili valanghe bagnate di piccole e medie dimensioni. Punti pericolosi si trovano soprattutto sui pendii esposti a est, sud e ovest al di sotto dei 2800 m circa come pure sui pendii esposti a nord al di sotto dei 2200 m circa. Isolate valanghe umide e bagnate possono subire un distacco negli strati superficiali del manto nevoso in seguito al passaggio di persone.

Le escursioni dovrebbero terminare in tempo.

Manto nevoso

Situazione tipo

st.10: situazione primaverile

L'irraggiamento notturno sarà in molte regioni buono. La superficie del manto nevoso riuscirà a rigelarsi e a essere portante e si ammorbidirà nel corso della giornata. Al di sopra dei 2800 m circa il manto nevoso si scioglierà a malapena.

Ad alta quota e in alta montagna, all'interno del manto nevoso si trovano isolati strati fragili, soprattutto sui pendii ombreggiati vicino alle creste, come pure nelle zone di passaggio da poca a molta neve.

Tendenza

Con neve fresca e forte vento, martedì il pericolo di valanghe asciutte aumenterà nettamente. Il pericolo di valanghe bagnate diminuirà.