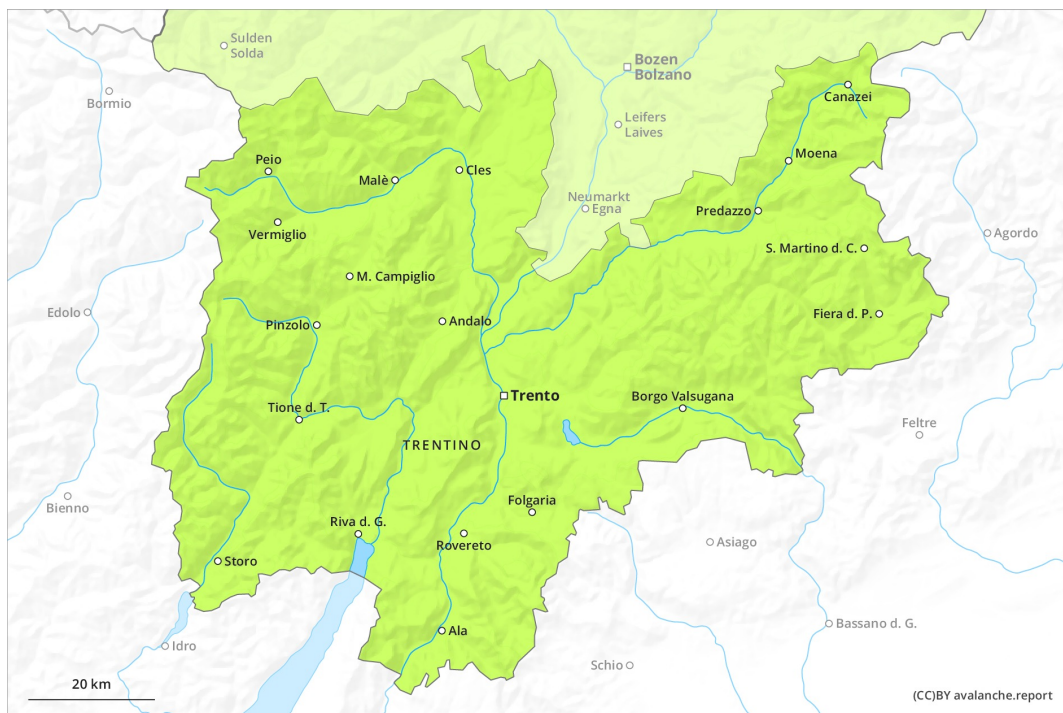
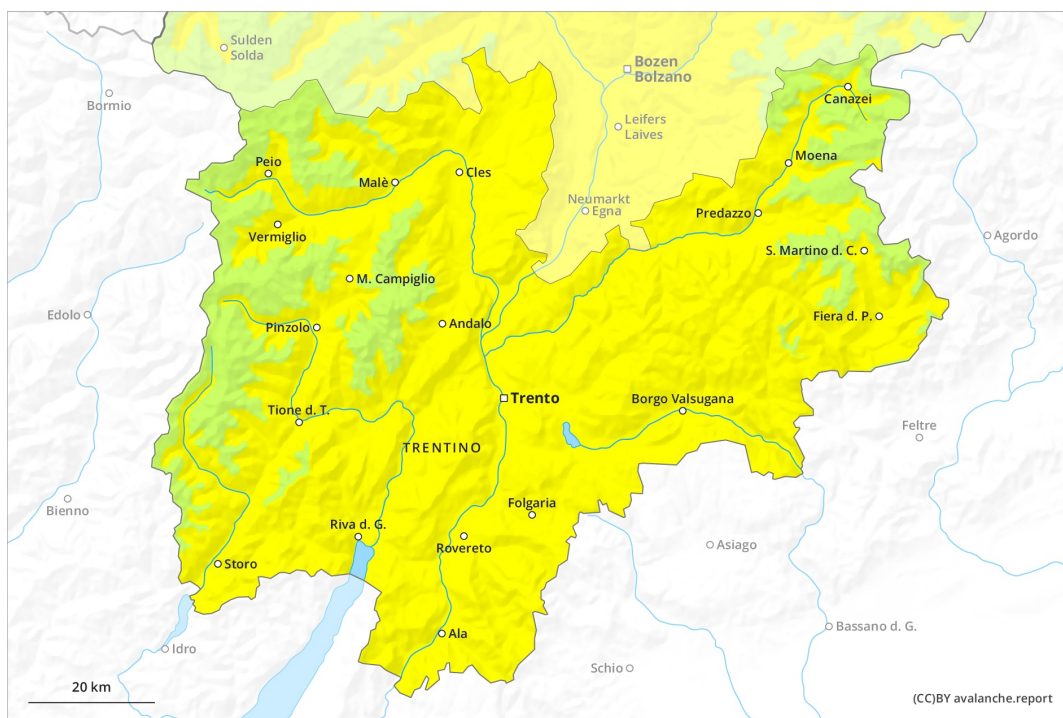




# AM

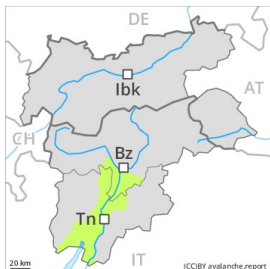



# PM



## Grado de Peligro 2 - Limitado

**AM:**



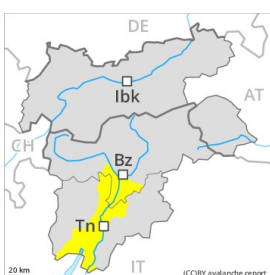
**Tendencia: peligro de aludes en aumento**   
 enMartes06 04 2021




Capas débiles persistentes



**PM:**



**Tendencia: peligro de aludes en aumento**   
 enMartes06 04 2021



Nieve húmeda



Capas débiles persistentes



En el transcurso de la jornada aumento del peligro de aludes de nieve muy húmeda.

Después de una noche serena, por la mañana reinan condiciones favorables en muchos lugares. Algunos lugares peligrosos por aludes de nieve seca se encuentran en las laderas umbrías extremadamente inclinadas y en zonas de transición de manto delgado a grueso. La dura superficie del manto de nieve es peligrosa por resbalones en muchos puntos.

En el transcurso de la jornada, son posibles avalanchas de nieve muy húmeda de tamaño pequeño y mediano. Lugares peligrosos se encuentran sobre todo en las laderas orientadas a este, sur y oeste por debajo de los 2800 m aproximadamente y en las laderas orientadas a norte por debajo de los 2200 m aproximadamente. De manera aislada, los aludes de nieve húmeda y muy húmeda pueden desencadenarse en las capas cercanas a la superficie del manto de nieve al paso de una persona. Las excursiones de montaña deben acabar a tiempo.

## Manto nivoso

**Patrones de peligro**

pp.10: escenario de primavera

El enfriamiento nocturno será en muchos sectores bueno. La superficie del manto de nieve se volverá a helar para formar una costra portante y se ablandará durante el día.

En cotas altas, en el interior del manto de nieve se encuentran capas débiles aisladas. Sobre todo en las laderas umbrías cerca de los cordales, y en las zonas de transición de manto delgado a grueso.

En las laderas orientadas a sudeste, sur y sudoeste así como en cotas medias hay poca nieve.

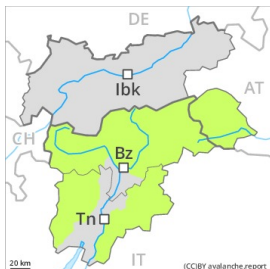


## Tendencia

A consecuencia de la nieve reciente y el viento fuerte, el martes el peligro de aludes de nieve seca aumentará fuertemente. El peligro de aludes de nieve muy húmeda disminuirá.

## Grado de Peligro 2 - Limitado

AM:



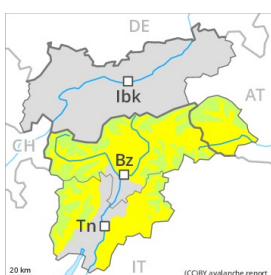
Tendencia: peligro de aludes en aumento  
enMartes06 04 2021



Capas débiles persistentes



PM:



Tendencia: peligro de aludes en aumento  
enMartes06 04 2021



Nieve húmeda



Capas débiles persistentes



En el transcurso de la jornada aumento del peligro de aludes de nieve muy húmeda.

Después de una noche serena, por la mañana reinan condiciones favorables en muchos lugares. Algunos lugares peligrosos por aludes de nieve seca se encuentran en las laderas umbrías extremadamente inclinadas y en zonas de transición de manto delgado a grueso. La dura superficie del manto de nieve es peligrosa por resbalones en muchos puntos.

En el transcurso de la jornada, son posibles avalanchas de nieve muy húmeda de tamaño pequeño y mediano. Lugares peligrosos se encuentran sobre todo en las laderas orientadas a este, sur y oeste por debajo de los 2800 m aproximadamente y en las laderas orientadas a norte por debajo de los 2200 m aproximadamente. De manera aislada, los aludes de nieve húmeda y muy húmeda pueden desencadenarse en las capas cercanas a la superficie del manto de nieve al paso de una persona. Las excursiones de montaña deben acabar a tiempo.

## Manto nivoso

Patrones de peligro

pp.10: escenario de primavera

El enfriamiento nocturno será en muchos sectores bueno. La superficie del manto de nieve se volverá a helar para formar una costra portante y se ablandará durante el día. Por encima de los 2800 m aproximadamente el manto de nieve se ablandará apenas.

En cotas altas y zonas de alta montaña, en el interior del manto de nieve se encuentran capas débiles aisladas. Sobre todo en las laderas umbrías cerca de los cordales, y en las zonas de transición de manto delgado a grueso.



## Tendencia

A consecuencia de la nieve reciente y el viento fuerte, el martes el peligro de aludes de nieve seca aumentará claramente. El peligro de aludes de nieve muy húmeda disminuirá.