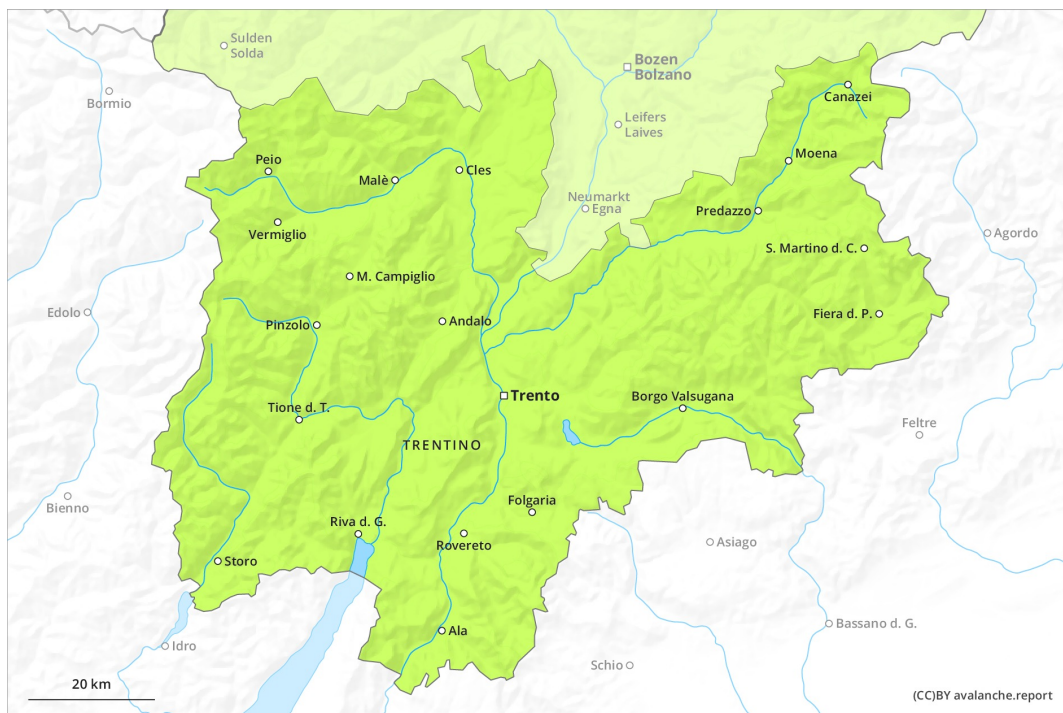
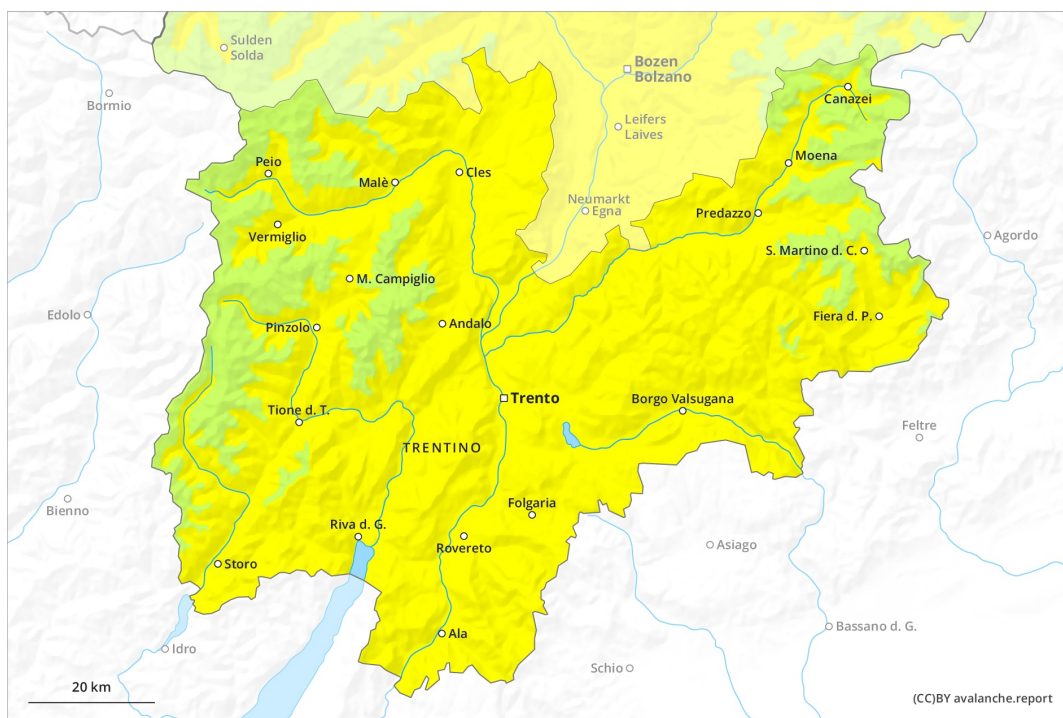


Matin

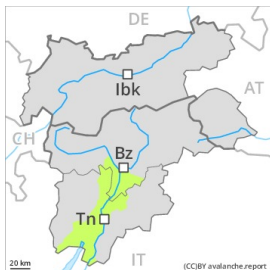


Après-midi



Degré de danger 2 - Limité

AM:



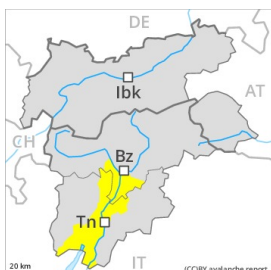
Tendance: Augmentation du danger d'avalanche
 leMardi 06 04 2021



Neige
 ancienne
 (Sous-couche
 fragile
 persistante)



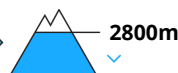
PM:



Tendance: Augmentation du danger d'avalanche
 leMardi 06 04 2021



Avalanches
 mouillées
 (Neige
 humide)



Neige
 ancienne
 (Sous-couche
 fragile
 persistante)



Augmentation du danger d'avalanches mouillées en cours de journée.

Après une nuit claire, il règne le matin en général des conditions favorables. Quelques endroits dangereux pour les avalanches sèches se situent sur les pentes extrêmement raides à l'ombre ainsi qu'aux transitions entre les endroits faiblement et fortement enneigés. Sur la surface de neige dure il existe en de nombreux endroits un risque de chute.

Des avalanches mouillées de petite et moyenne taille sont possibles en cours de journée. Des endroits dangereux se situent surtout sur les pentes exposées à l'est, au sud et à l'ouest en dessous d'environ 2800 m ainsi que sur les pentes exposées au nord en dessous d'environ 2200 m. Des avalanches humides et mouillées peuvent de manière isolée être déclenchées par des personnes dans les couches proches de la surface.

Les randonnées devraient être terminées à temps.

Manteau neigeux

Modèles de danger

md.10: situation de printemps

Le rayonnement nocturne est généralement bon. La surface de la neige regèle et devient porteuse et se ramollit en cours de journée.

Dans le manteau neigeux des couches fragiles isolées sont présentes à haute altitude, notamment sur les pentes proches des crêtes à l'ombre comme aux transitions entre les endroits peu enneigés et les endroits



très enneigés.

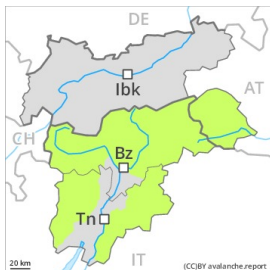
Sur les pentes exposées au sud-est, au sud et au sud-ouest ainsi qu'à moyenne altitude il y a très peu de neige.

Tendance

Avec la neige fraîche et le vent fort le danger d'avalanches sèches augmente notablement mardi. Le danger d'avalanches mouillées diminue.

Degré de danger 2 - Limité

AM:



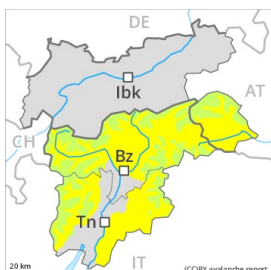
Tendance: Augmentation du danger d'avalanche
 leMardi 06 04 2021



Neige
 ancienne
 (Sous-couche
 fragile
 persistante)



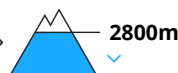
PM:



Tendance: Augmentation du danger d'avalanche
 leMardi 06 04 2021



Avalanches
 mouillées
 (Neige
 humide)



Neige
 ancienne
 (Sous-couche
 fragile
 persistante)



Augmentation du danger d'avalanches mouillées en cours de journée.

Après une nuit claire, il règne le matin en général des conditions favorables. Quelques endroits dangereux pour les avalanches sèches se situent sur les pentes extrêmement raides à l'ombre ainsi qu'aux transitions entre les endroits faiblement et fortement enneigés. Sur la surface de neige dure il existe en de nombreux endroits un risque de chute.

Des avalanches mouillées de petite et moyenne taille sont possibles en cours de journée. Des endroits dangereux se situent surtout sur les pentes exposées à l'est, au sud et à l'ouest en dessous d'environ 2800 m ainsi que sur les pentes exposées au nord en dessous d'environ 2200 m. Des avalanches humides et mouillées peuvent de manière isolée être déclenchées par des personnes dans les couches proches de la surface.

Les randonnées devraient être terminées à temps.

Manteau neigeux

Modèles de danger

md.10: situation de printemps

Le rayonnement nocturne est généralement bon. La surface de la neige regèle et devient porteuse et se ramollit en cours de journée. Au-dessus d'environ 2800 m le manteau neigeux se ramollit à peine. Dans le manteau neigeux des couches fragiles isolées sont présentes à haute altitude et en haute montagne, notamment sur les pentes proches des crêtes à l'ombre comme aux transitions entre les



endroits peu enneigés et les endroits très enneigés.

Tendance

Avec la neige fraîche et le vent fort le danger d'avalanches sèches augmente de manière marquée mardi.
Le danger d'avalanches mouillées diminue.