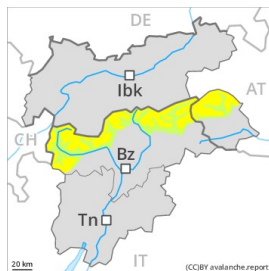




Grad de perih 2 - Moderat



Tendència: perih de lauegi constant
enDissabte 10 04 2021 →



Nhèu ventada



Eth problèma de nhèu ventada requerís atencion.

Es plaques de vent des darrèri dies son en part encara inestables en còtes nautas e zònes de nauta montanha. Eres se pòden desencadenar ath pas d'un unic montanhaire. Precaucion enes pales fòrça arribentes, e tanben apròp des crestes, en canaus e conques. Es endrets perilhosi son de bon reconèisher. En cors dera jornada, son possibles lauegi de nhèu fòrça umida de mida petita e, locaument, mejana per dejós des 2800 m aproximativament.

Era dura superfícia deth mantèth de nhèu ei perilhosa per esguitlades en fòrça lòcs.

Celh de nhèu

Patrons de perih

pp.6: heired, nhèu sense coesion e vent

Era nhèu vielha ei majoritàriament establa. Es plaques de vent des darrèri dies repòsen ath dessus de coches trendes sustot en pales ombrères fòrça arribentes e en altitud. Enes pales soleienques eth mantèth de nhèu ei melhor consolidat.

Era superfícia deth mantèth de nhèu s'a regelat e a format ua crosta portanta. Enes pales soleienques arribentes eth mantèth de nhèu s'estovarà en cors dera jornada.

Tendència

Eth problèma de nhèu ventada requerís atencion. Especiaument en altitud e enes pales ombrères fòrça arribentes.



Grad de perih 1 - Fèble



Tendència: perih de lauegi constant →
enDissabte 10 04 2021



Nhèu ventada



2400m

Eth problèma de nhèu ventada requerís atencion.

Es plaques de vent majoritàriament de mida petita des darrèri dies son en part encara inestables. Especiaument en altitud. Endrets perilhosi se tròben enes pales fòrça arribentes e tanben en canaus e conques. Aguesti son de bon reconèisher.

Era dura superfícia deth mantèth de nhèu ei perilhosa per esguitlades en fòrça lòcs.

En cors dera jornada leugèr aument deth perih de lauegi umits e fòrça umits.

Celh de nhèu

Patrons de perih

pp.6: heired, nhèu sense coesion e vent

Era nhèu vielha ei majoritàriament establa. Es plaques de vent majoritàriament de mida petita des darrèri dies son, de manèra isolada, encara inestables. Sustot enes pales ombrères fòrça arribentes e en altitud.

Enes pales soleienques eth mantèth de nhèu ei melhor consolidat.

Era superfícia deth mantèth de nhèu s'a regelat e a format ua crosta portanta e s'atendirà ath long deth dia. Sustot enes pales soleienques arribentes.

Enes pales soleienques e tanben en còtes mejanes peth moment non i a qu'un shinhau de nhèu.

Tendència

Eth problèma de nhèu ventada requerís atencion. Especiaument en altitud e enes pales ombrères fòrça arribentes.