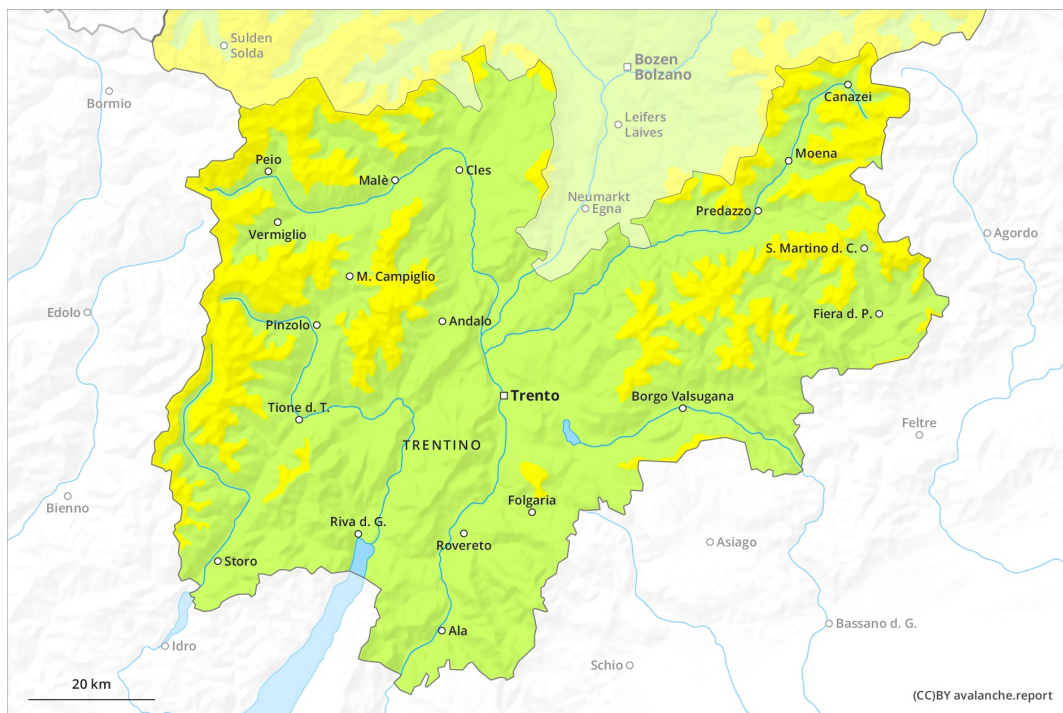
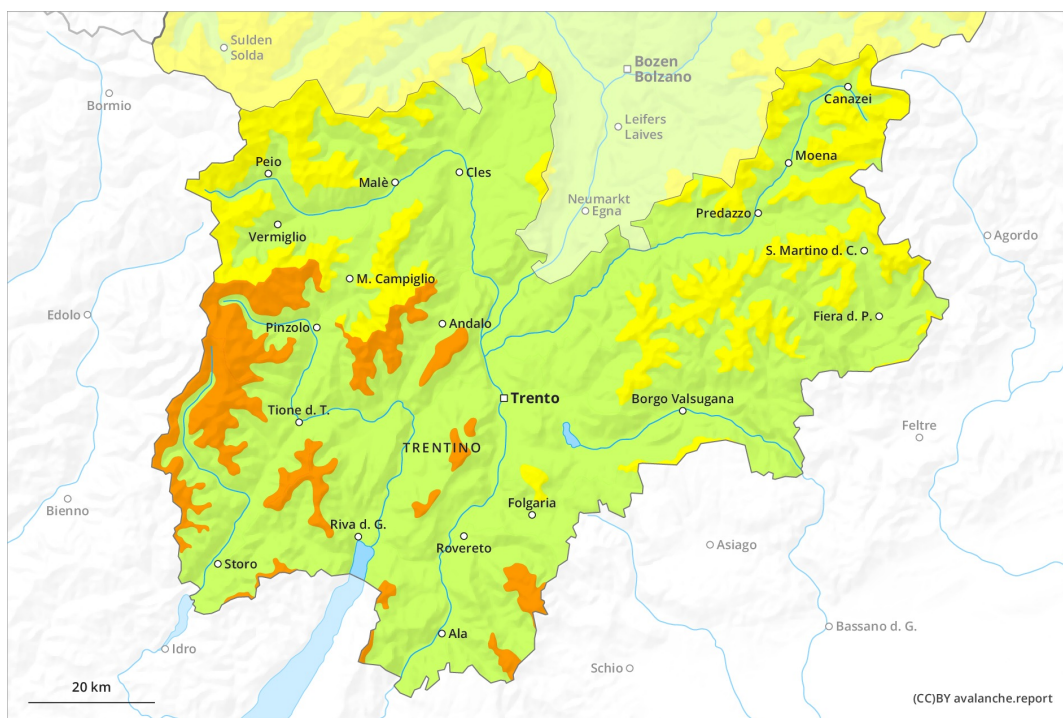




Matin

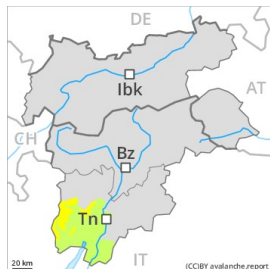


Après-midi





Degré de danger 3 - Marqué

AM:

2200m

Tendance: Augmentation du danger d'avalanche

le Lundi 12 04 2021

Neige soufflée
(Neige ventée)

2200m

PM:Limite de la
forêt**Tendance: Augmentation du danger
d'avalanche**Neige soufflée
(Neige ventée)

Limite de la forêt

Augmentation du danger d'avalanches avec la neige fraîche et le vent fort.

Les accumulations de neige soufflée fraîches devraient être évitées dans la mesure du possible. Les endroits dangereux se trouvent sur les pentes raides à toutes les expositions ainsi que près des crêtes, combes et couloirs au-dessus d'environ 2000 m. Des avalanches sont en partie de grande taille et déclenchables par un seul amateur de sports d'hiver. Sur les versants où s'est accumulée la neige soufflée en cours de journée des avalanches spontanées sèches sont possibles. Le nombre et la taille des endroits dangereux augmentent avec l'altitude.

Des couches fragiles dans la neige ancienne peuvent encore être déclenchées de manière très isolée aux transitions entre les endroits peu enneigés et les endroits très enneigés, surtout sur les pentes très raides à l'ombre au-dessus d'environ 2200 m.

Manteau neigeux

Modèles de danger

md.6: froid, neige légère et vent

Dimanche il tombera de 15 à 30 cm de neige, localement plus. Des accumulations de neige soufflée reposent sur des couches meubles sur les pentes à l'ombre, notamment à proximité des crêtes à haute altitude et en haute montagne.

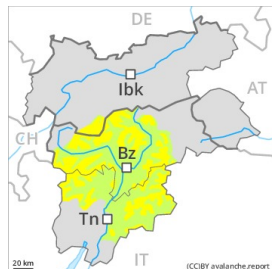
Dans le manteau neigeux des couches fragiles ayant subi une métamorphose constructive à grains anguleux sont présentes, surtout sur les pentes très raides à l'ombre.

Tendance

Augmentation marquée du danger d'avalanches avec la neige fraîche et le vent. Lundi il tombera en général de 30 à 60 cm de neige, localement plus.



Degré de danger 2 - Limité



Tendance: Augmentation du danger d'avalanche
le Lundi 12 04 2021



Neige soufflée
(Neige ventée)



Limite de la forêt

Augmentation du danger d'avalanches avec la neige fraîche et le vent fort.

Les accumulations de neige soufflée fraîches devraient être évitées dans la mesure du possible. Les endroits dangereux se trouvent sur les pentes raides à toutes les expositions ainsi que près des crêtes, combes et couloirs au-dessus d'environ 2000 m. Des avalanches sont généralement de taille moyenne et parfois déclenchables par un seul amateur de sports d'hiver. Sur les versants où s'est accumulée la neige soufflée en cours de journée des avalanches spontanées sèches isolées sont possibles. Le nombre et la taille des endroits dangereux augmentent avec l'altitude.

Des couches fragiles dans la neige ancienne peuvent encore être déclenchées de manière très isolée aux transitions entre les endroits peu enneigés et les endroits très enneigés, surtout sur les pentes très raides à l'ombre au-dessus d'environ 2200 m.

Manteau neigeux

Modèles de danger

md.6: froid, neige légère et vent

Dimanche il tombera de 10 à 20 cm de neige, localement plus. Des accumulations de neige soufflée reposent sur des couches meubles sur les pentes à l'ombre, notamment à proximité des crêtes à haute altitude et en haute montagne.

Dans le manteau neigeux des couches fragiles ayant subi une métamorphose constructive à grains anguleux sont présentes, surtout sur les pentes très raides à l'ombre.

Tendance

Augmentation marquée du danger d'avalanches avec la neige fraîche et le vent. Lundi il tombera en général de 20 à 40 cm de neige, localement plus.