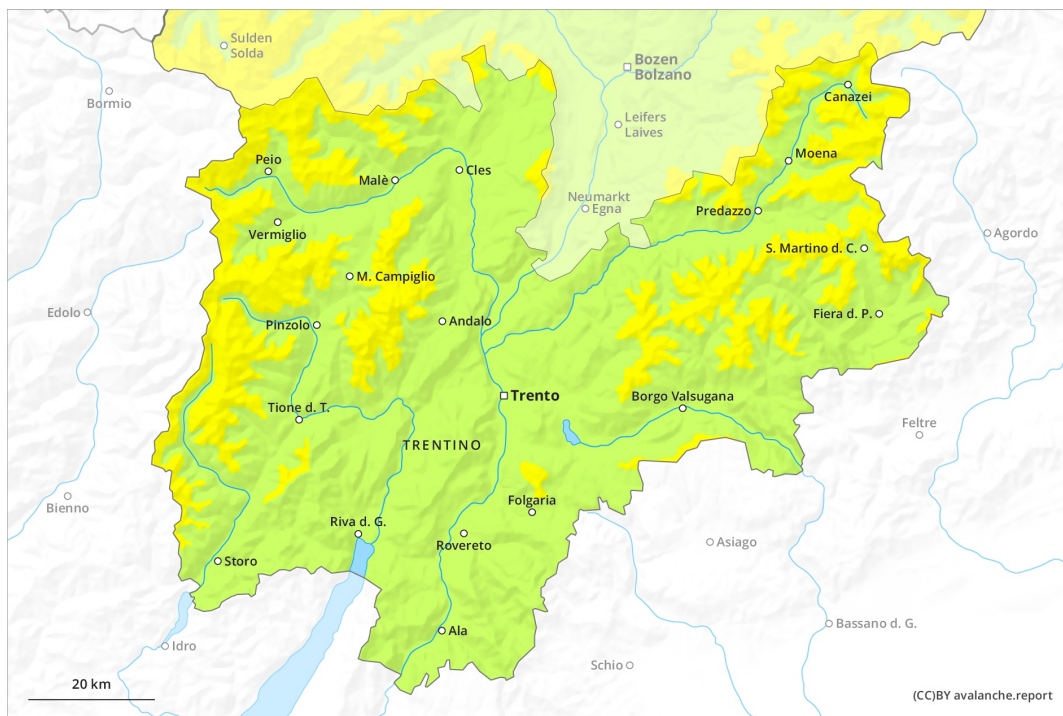
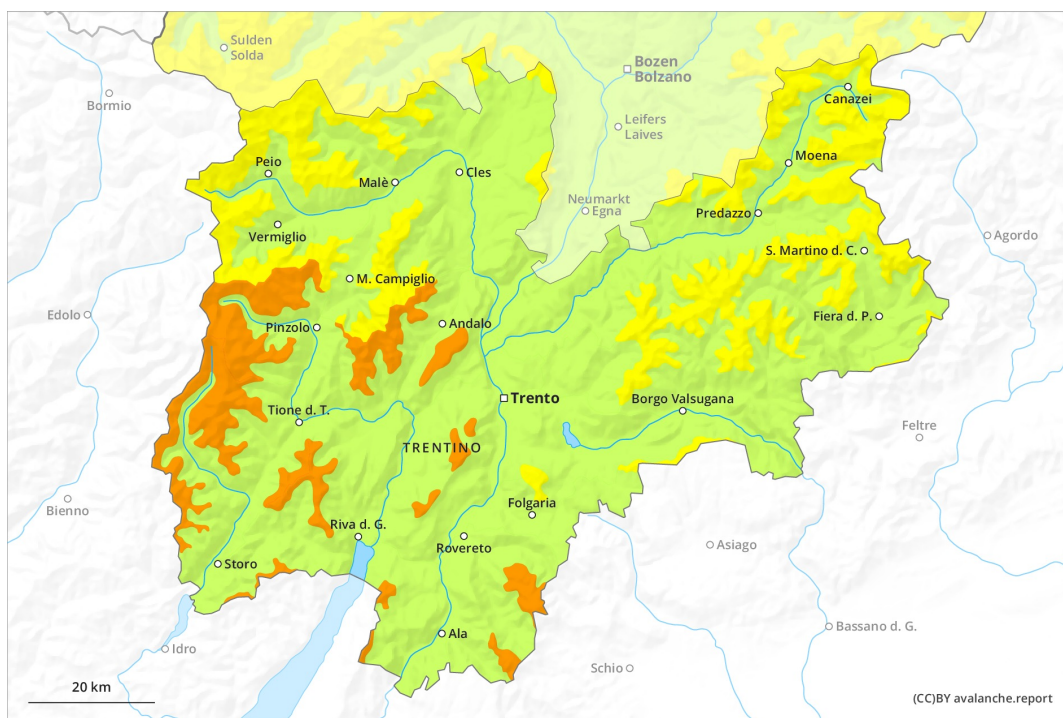




### Mattina

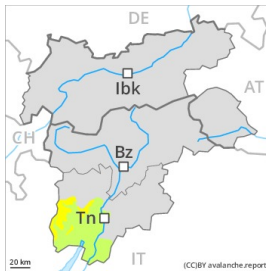


### pomeriggio



## Grado Pericolo 3 - Marcato

AM:



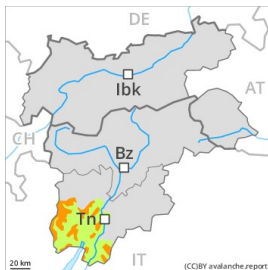
Tendenza: Pericolo valanghe in aumento per Lunedì il 12.04.2021



Neve ventata



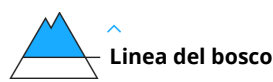
PM:



Tendenza: Pericolo valanghe in aumento per Lunedì il 12.04.2021



Neve ventata



Con neve fresca e forte vento, aumento del pericolo di valanghe.

Gli accumuli di neve ventata di più recente formazione dovrebbero se possibile essere evitati. I punti pericolosi si trovano sui pendii ripidi esposti in tutte le direzioni come pure nelle zone in prossimità delle creste, nei canaloni e nelle conche al di sopra dei 2000 m circa. Le valanghe sono in parte di grandi dimensioni e distaccabili da un singolo appassionato di sport invernali. Sui pendii carichi di neve ventata, nel corso della giornata sono possibili valanghe asciutte spontanee. Il numero e le dimensioni dei punti pericolosi aumenteranno con l'altitudine.

Nelle zone di passaggio da poca a molta neve, gli strati deboli presenti nella neve vecchia possono distaccarsi ancora a livello molto isolato, specialmente sui pendii ombreggiati molto ripidi al di sopra dei 2200 m circa.

## Manto nevoso

Situazione tipo st.6: neve fresca fredda a debole coesione e vento

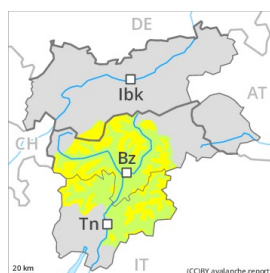
Domenica cadranno da 15 a 30 cm di neve, localmente anche di più. Gli accumuli di neve ventata poggiano su strati soffici sui pendii ombreggiati, soprattutto nelle zone in prossimità delle creste ad alta quota e in alta montagna.

Soprattutto sui pendii ombreggiati molto ripidi, all'interno del manto nevoso si trovano strati fragili a cristalli angolari.

## Tendenza

Con neve fresca e vento, netto aumento del pericolo di valanghe. In molte regioni lunedì cadranno da 30 a 60 cm di neve, localmente anche di più.

## Grado Pericolo 2 - Moderato



**Tendenza: Pericolo valanghe in aumento**  
per Lunedì il 12.04.2021



Neve ventata



Linea del bosco

### Con neve fresca e forte vento, aumento del pericolo di valanghe.

Gli accumuli di neve ventata di più recente formazione dovrebbero se possibile essere evitati. I punti pericolosi si trovano sui pendii ripidi esposti in tutte le direzioni come pure nelle zone in prossimità delle creste, nei canali e nelle conche al di sopra dei 2000 m circa. Le valanghe sono per lo più di dimensioni medie e in parte distaccabili da un singolo appassionato di sport invernali. Sui pendii carichi di neve ventata, nel corso della giornata sono possibili isolate valanghe asciutte spontanee. Il numero e le dimensioni dei punti pericolosi aumenteranno con l'altitudine.

Nelle zone di passaggio da poca a molta neve, gli strati deboli presenti nella neve vecchia possono distaccarsi ancora a livello molto isolato, specialmente sui pendii ombreggiati molto ripidi al di sopra dei 2200 m circa.

### Manto nevoso

**Situazione tipo**

st.6: neve fresca fredda a debole coesione e vento

Domenica cadranno da 10 a 20 cm di neve, localmente anche di più. Gli accumuli di neve ventata poggiano su strati soffici sui pendii ombreggiati, soprattutto nelle zone in prossimità delle creste ad alta quota e in alta montagna.

Soprattutto sui pendii ombreggiati molto ripidi, all'interno del manto nevoso si trovano strati fragili a cristalli angolari.

### Tendenza

Con neve fresca e vento, netto aumento del pericolo di valanghe. In molte regioni lunedì cadranno da 20 a 40 cm di neve, localmente anche di più.