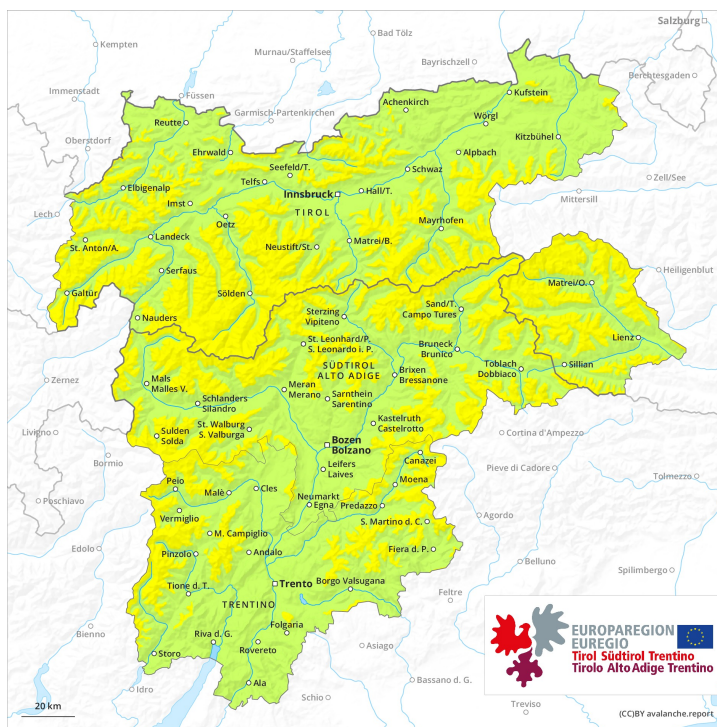
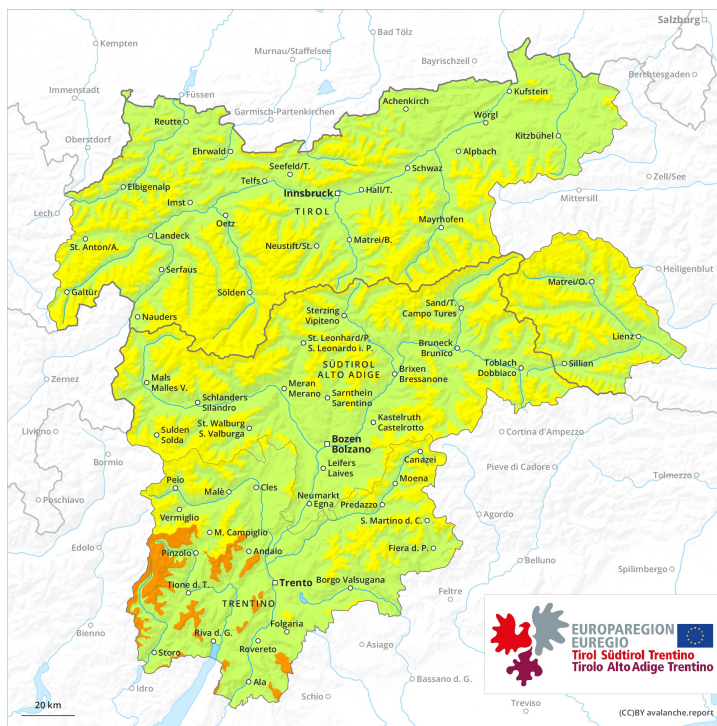




AM



PM

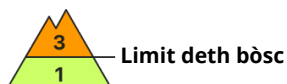
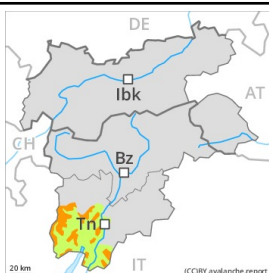




Grad de perill 3 - Mercat

AM:**Tendència: augment deth perill de lauegi**
enDeluns 12 04 2021

Nhèu ventada

**PM:****Tendència: augment deth perill de lauegi**
enDeluns 12 04 2021

Nhèu ventada



A conseqüència dera nhèu recenta e eth vent fòrt, augment deth perill de lauegi.

Es plaques de vent mès recentes s'ei possible s'aurien d'evitar. Es endrets perilhosi se tròben enes pales arribentes de totes es orientacions e tanben apròp de crestes, en canaus e conques per dessus des 2000 m aproximativament. Es lauegi son en part de mida grana e pòden èster desencadenadi per un unic montanhaire. Enes pales damb acumulacions de nhèu ventada, ath long dera jornada son possibles lauegi naturaus de nhèu seca. Eth nombre e era dimension des endrets perilhosi aumentaràn damb era altitud. En zònes de transicion de celh prim a grossut es coches febles presentes ena nhèu vielha pòden desencadenar-se encara de manèra fòrça isolada. Especiaument enes pales ombrères fòrça arribentes per dessus des 2200 m aproximativament.

Celh de nhèu

Patrons de perill

pp.6: heired, nhèu sense coesion e vent

Queirà en periòde enquiath dimenge de 15 a 30 cm de nhèu, locaument encara mès. Acumulacions de nhèu ventada repòsen ath dessus de coches trendes en pales ombrères. Sustot apròp des crestes en còtes nautas e zònes de nauta montanha.

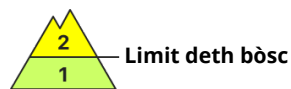
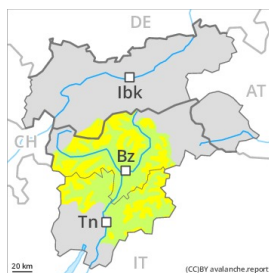
Sustot enes pales ombrères fòrça arribentes, ath laguens deth mantèth de nhèu se tròben coches febles de cristalhs angulosi.

Tendència

A conseqüència dera nhèu recenta e eth vent, clar augment deth perill de lauegi. En ua zòna grana queirà en periòde enquiath deluns de 30 a 60 cm de nhèu, locaument encara mès.



Grad de perill 2 - Moderat



Tendència: augment deth perill de lauegi
enDeluns 12 04 2021



Nhèu ventada



Limit deth bòsc

A conseqüència dera nhèu recenta e eth vent fòrt, augment deth perill de lauegi.

Es plaques de vent mès recentes s'ei possible s'aurien d'évitar. Es endrets perilhosi se tròben enes pales arribentes de totes es orientacions e tanben apròp de crestes, en canaus e conques per dessús des 2000 m aproximativament. Es lauegi son aumens de mida mejana e en quauqui casi pòden èster desencadenadi per un unic montanhaire. Enes pales damb acumulacions de nhèu ventada, ath long dera jornada son possibles sonque isoladament lauegi naturaus de nhèu seca. Eth nombre e era dimension des endrets perilhosi aumentaràn damb era altitud.

En zònes de transicion de celh prim a grossut es coches febles presentes ena nhèu vielha pòden desencadenar-se encara de manèra fòrça isolada. Especiaument enes pales ombrères fòrça arribentes per dessús des 2200 m aproximativament.

Celh de nhèu

Patrons de perillh

pp.6: heired, nhèu sense coesion e vent

Queirà en periòde enquiath dimenge de 10 a 20 cm de nhèu, locaument encara mès. Acumulacions de nhèu ventada repòsen ath dessús de coches trendes en pales ombrères. Sustot apròp des crestes en còtes nautas e zònes de nauta montanha.

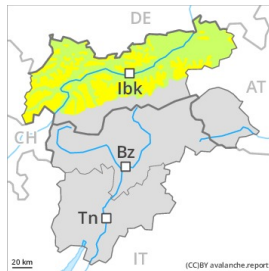
Sustot enes pales ombrères fòrça arribentes, ath laguens deth mantèth de nhèu se tròben coches febles de cristalhs angulosi.

Tendència

A conseqüència dera nhèu recenta e eth vent, clar augment deth perill de lauegi. En ua zòna grana queirà en periòde enquiath deluns de 20 a 40 cm de nhèu, locaument encara mès.



Grad de perill 2 - Moderat



Tendència: augment deth perill de lauegi
enDeluns 12 04 2021



Nhèu ventada



Eth problèma de nhèu ventada ac cau evitar.

Es plaques de vent de mida mèa a lèu petita des darrèri dies s'ei possible s'aurien d'evitar. Es endrets perilhosi se tròben sustot enes pales arribentes nòrd-oèst a nòrd-èst peth nòrd e tanben apròp de crestes, en canaus e conques per dessus des 2200 m aproximativament. Es lauegi son de manèra isolada de mida mejana e en quauqui casi pòden èster desencadenadi per un unic montanhaire. Eth nombre e era dimension des endrets perilhosi aumentaràn damb era altitud.

En zònes de transicion de celh prim a grossut es coches febles presentes ena nhèu vielha pòden desencadenar-se encara de manèra fòrça isolada. Especiaument enes pales ombrères fòrça arribentes per dessus des 2200 m aproximativament.

Celh de nhèu

Patrons de perill

pp.6: heired, nhèu sense coesion e vent

pp.4: heired dessus de caud / caud dessus de heired

Acumulacions de nhèu ventada repòsen ath dessus de coches trendes en pales ombrères. Sustot apròp des crestes en còtes nautes e zònes de nauta montanha.

Eth heiredament nocturn serà lèu absent. Ath long dera jornada es condicions de temps primauerau causaràn especiaument enes pales soleienques arribentes per dejós des 2400 m aproximativament un progressiu debilitament deth mantèth de nhèu.

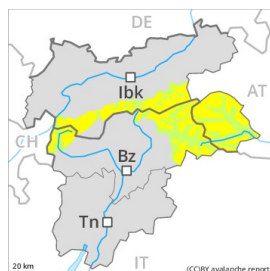
Sustot enes pales ombrères fòrça arribentes, ath laguens deth mantèth de nhèu se tròben coches febles de cristalhs angulosi.

Tendència

Damb era nhèu recenta, augment deth perill de lauegi.



Grad de perill 2 - Moderat



Tendència: augment deth perill de lauegi
enDeluns 12 04 2021



Nhèu ventada



2200m

A conseqüència dera nhèu recenta e eth vent fòrt, leugèr augment deth perill de lauegi.

Es plaques de vent mès recentes s'ei possible s'aurien d'evitar. Es endrets perilhosi se tròben sustot enes pales arribentes oèst a èst peth nòrd e tanben apròp de crestes, en canaus e conques per dessus des 2200 m aproximativament. Es lauegi son en part de mida mejana e en quauqui casi ja pòden èster desencadenadi per un unic montanhaire. Eth nombre e era dimension des endrets perilhosi aumentaràn damb era altitud.

En zònes de transicion de celh prim a grossut es coches febles presentes ena nhèu vielha pòden desencadenar-se encara de manèra fòrça isolada. Especiaument enes pales ombrères fòrça arribentes per dessus des 2200 m aproximativament.

Celh de nhèu

Patrons de perill

pp.6: heired, nhèu sense coesion e vent

Queirà en periòde enquiath dimenge enquia 10 cm de nhèu, locaument encara mès. Acumulacions de nhèu ventada repòsen ath dessus de coches trendes en pales ombrères. Sustot apròp des crestes en còtes naves e zònes de nauta montanha.

Sustot enes pales ombrères fòrça arribentes, ath laguens deth mantèth de nhèu se tròben coches febles de cristalhs angulosi.

Tendència

A conseqüència dera nhèu recenta e eth vent, clar augment deth perill de lauegi. Queirà en periòde enquiath deluns de 15 a 30 cm de nhèu, locaument encara mès.