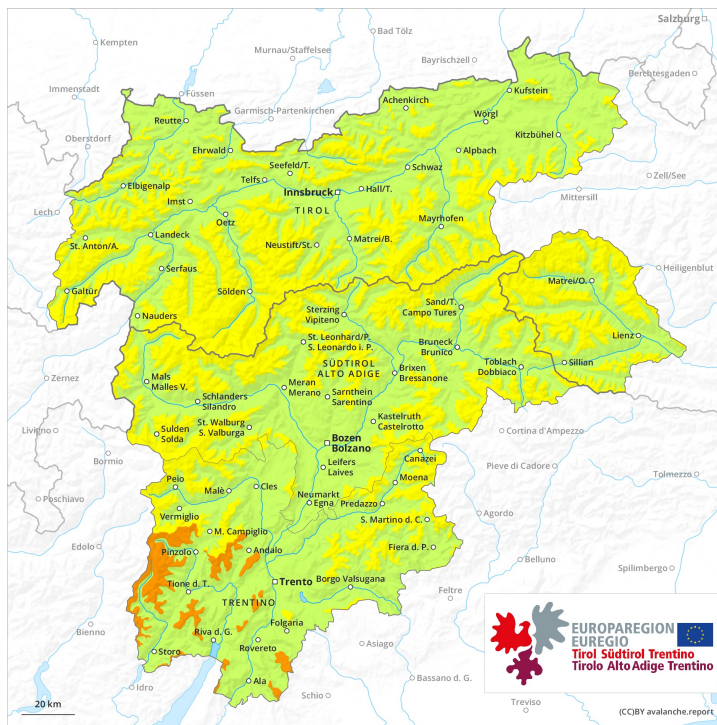
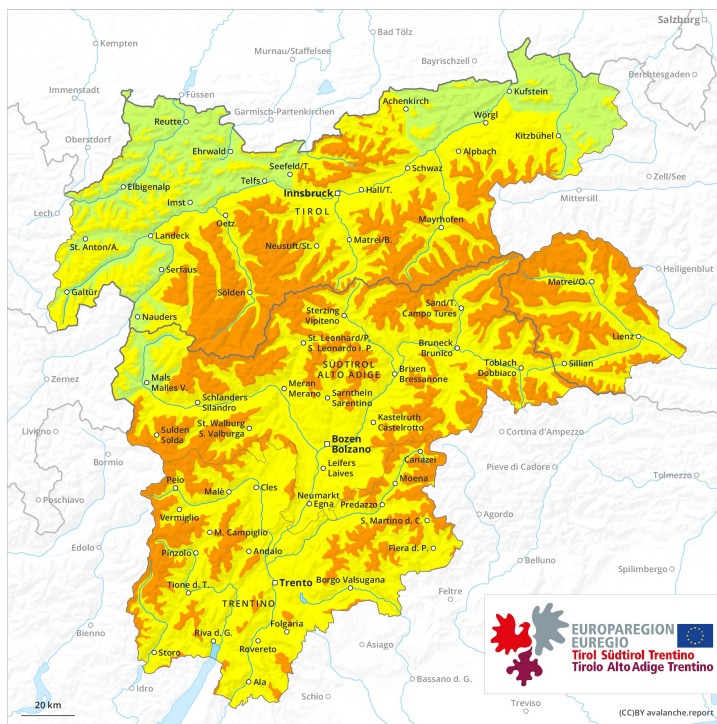




## Mattina

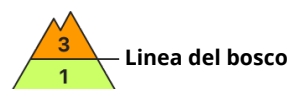
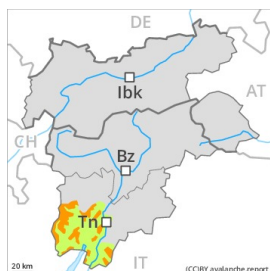


## pomeriggio



## Grado Pericolo 3 - Marcato

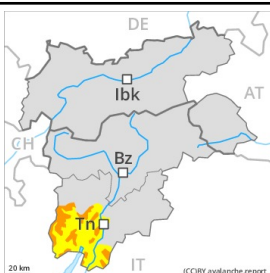
**AM:**



**Tendenza: Pericolo valanghe in diminuzione**  
 per Martedì il 13.04.2021



**PM:**



**Tendenza: Pericolo valanghe in diminuzione**  
 per Martedì il 13.04.2021



Con neve fresca e forte vento, netto aumento del pericolo di valanghe.

Con neve fresca e vento forte proveniente da direzioni variabili soprattutto al di sopra del limite del bosco si formeranno accumuli di neve ventata in parte di grandi dimensioni. I punti pericolosi si trovano sui pendii ripidi esposti in tutte le direzioni come pure nelle zone in prossimità delle creste, nei canali e nelle conche. Le valanghe sono in parte di grandi dimensioni e distaccabili da un singolo appassionato di sport invernali. Il numero e le dimensioni dei punti pericolosi aumenteranno con l'altitudine. Questi punti pericolosi sono piuttosto frequenti ma difficili da individuare. Sui pendii carichi di neve ventata, nel corso della giornata sono previste valanghe asciutte spontanee.

## Manto nevoso

**Situazione tipo** (st.6: neve fresca fredda a debole coesione e vento)

In molte regioni lunedì cadranno da 30 a 50 cm di neve, localmente anche di più. Gli accumuli di neve ventata poggiano su strati soffici a tutte le esposizioni, soprattutto nelle zone in prossimità delle creste ad alta quota e in alta montagna.

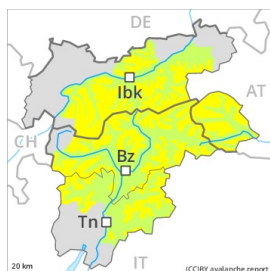
Soprattutto sui pendii ombreggiati molto ripidi, all'interno del manto nevoso si trovano strati fragili a cristalli angolari.

## Tendenza

Con l'attenuarsi delle nevicate, progressivo calo del pericolo di valanghe.

## Grado Pericolo 3 - Marcato

**AM:**



Linea del bosco

**Tendenza: Pericolo valanghe in diminuzione**  
 per Martedì il 13.04.2021

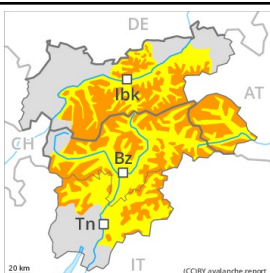


Neve ventata



Linea del bosco

**PM:**



Linea del bosco

**Tendenza: Pericolo valanghe in diminuzione**  
 per Martedì il 13.04.2021



Neve fresca



Linea del bosco



Neve fresca



Linea del bosco

## Con neve fresca e forte vento, netto aumento del pericolo di valanghe.

Con neve fresca e vento forte proveniente da direzioni variabili soprattutto al di sopra del limite del bosco si formeranno accumuli di neve ventata in parte di grandi dimensioni. I punti pericolosi si trovano sui pendii ripidi esposti in tutte le direzioni come pure nelle zone in prossimità delle creste, nei canali e nelle conche. Con l'intensificarsi delle nevicate, nel corso della giornata il pericolo di valanghe aumenterà al grado 3 "marcato". Le valanghe sono in parte di grandi dimensioni e distaccabili da un singolo appassionato di sport invernali. Il numero e le dimensioni dei punti pericolosi aumenteranno con l'altitudine. Questi punti pericolosi sono piuttosto frequenti ma difficili da individuare. Sui pendii carichi di neve ventata, nel corso della giornata sono previste valanghe asciutte spontanee, soprattutto nelle regioni più colpite dalle precipitazioni.

Sulle scarpate e sui pendii ripidi erbosi, nel corso della giornata sono possibili isolate valanghe per scivolamento di neve e colate.

## Manto nevoso

**Situazione tipo**

st.6: neve fresca fredda a debole coesione e vento

In molte regioni lunedì cadranno da 30 a 50 cm di neve, localmente anche di più. Gli accumuli di neve ventata poggiano su strati soffici a tutte le esposizioni, soprattutto nelle zone in prossimità delle creste ad alta quota e in alta montagna.

Soprattutto sui pendii ombreggiati molto ripidi, all'interno del manto nevoso si trovano strati fragili a cristalli angolari.

## Tendenza

Con l'attenuarsi delle nevicate, progressivo calo del pericolo di valanghe.

## Grado Pericolo 2 - Moderato



Tendenza: Pericolo valanghe in diminuzione  
per Martedì il 13.04.2021



Neve ventata



Linea del bosco

La neve ventata deve essere valutata con attenzione.

Con neve fresca e vento forte proveniente da direzioni variabili soprattutto al di sopra del limite del bosco si formeranno ulteriori accumuli di neve ventata. I punti pericolosi si trovano sui pendii ripidi esposti in tutte le direzioni come pure nelle zone in prossimità delle creste, nei canaloni e nelle conche. Le valanghe sono a livello isolato di dimensioni medie e distaccabili da un singolo appassionato di sport invernali. Il numero e le dimensioni dei punti pericolosi aumenteranno con l'altitudine. Essi sono in parte innevati e quindi difficili da individuare.

Sui pendii carichi di neve ventata, nel corso della giornata sono possibili isolate valanghe spontanee.

### Manto nevoso

Situazione tipo

st.6: neve fresca fredda a debole coesione e vento

st.4: freddo su caldo / caldo su freddo

In molte regioni lunedì cadranno da 15 a 30 cm di neve. Gli accumuli di neve ventata poggiano su strati soffici a tutte le esposizioni, soprattutto nelle zone in prossimità delle creste ad alta quota e in alta montagna.

All'interno del manto nevoso si trovano strati fragili a cristalli angolari. Ciò soprattutto sui pendii ombreggiati tra i 2000 e i 2400 m circa, come pure sui pendii ombreggiati molto ripidi ad alta quota e in alta montagna.

### Tendenza

Con l'attenuarsi delle nevicate, progressivo calo del pericolo di valanghe.

## Grado Pericolo 2 - Moderato



Tendenza: Pericolo valanghe stabile  
per Martedì il 13.04.2021 →



Neve ventata



1600m

La neve ventata deve essere valutata con attenzione.

Con neve fresca e vento forte proveniente da direzioni variabili soprattutto al di sopra dei 1600 m circa si formeranno ulteriori accumuli di neve ventata. I punti pericolosi si trovano sui pendii ripidi esposti in tutte le direzioni come pure nelle zone in prossimità delle creste, nei canali e nelle conche. Le valanghe sono a livello isolato di dimensioni medie e in parte distaccabili da un singolo appassionato di sport invernali. Il numero e le dimensioni dei punti pericolosi aumenteranno con l'altitudine. Essi sono in parte innevati e quindi difficili da individuare.

## Manto nevoso

Situazione tipo

st.6: neve fresca fredda a debole coesione e vento

In molte regioni lunedì cadranno da 10 a 20 cm di neve. Gli accumuli di neve ventata poggiano su strati soffici a tutte le esposizioni, soprattutto nelle zone in prossimità delle creste ad alta quota e in alta montagna.

Soprattutto sui pendii ombreggiati molto ripidi, all'interno del manto nevoso si trovano strati fragili a cristalli angolari.

## Tendenza

Con le nevicate, scarso calo del pericolo di valanghe.