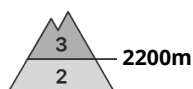
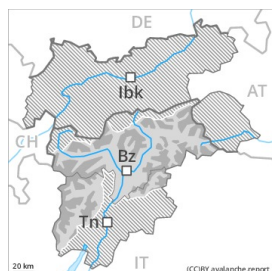




Grau de Perill 3 - Marcat

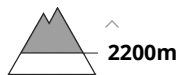


Tendència: Perill d'allaus constant

enDijous 15 04 2021



Neu ventada



Neu humida



La neu recent i les plaques de vent representen la principal font de perill.

Amb la neu recent i el vent de direcció variable fort, s'han format plaques de vent de vegades de mida gran. Els indrets perillosos es troben sobretot a les orientacions oest a est pel nord i també prop de carenes, en canals i cubetes per sobre dels 2200 m aproximadament. Les allaus són en part de mida gran i poden ser desencadenades per un sol muntanyenc. El nombre i la dimensió dels indrets perillosos augmentaran amb l'altitud. Aquests indrets perillosos són força freqüents i difícils de reconèixer. Als vessants assolellats molt inclinats, en el transcurs de la jornada són possibles allaus de neu sense cohesió. Als talussos i als vessants inclinats herbosos, són possibles només de manera aïllada allaus de lliscament basal i pargues.

Les excursions de muntanya requereixen experiència en l'avaluació del perill d'allaus.

Mantell de neu

Patrons de perill

pp.6: neu freda i incohesiva i vent

Sobretot al Grup de l'Ortles i a Untertilliach en els darrers tres dies han caigut 40 cm de neu, localment encara més. Acumulacions de neu ventada descansen a sobre de capes toves en totes les orientacions. Sobretot prop de les carenes en cotes altes i zones d'alta muntanya.

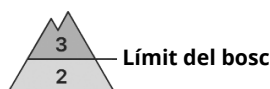
Sobretot als vessants obacs molt inclinats, a l'interior del mantell de neu es troben capes febles de cristalls angulosos.

Tendència

El problema de neu ventada ha de ser avaluat amb atenció. Sobretot als vessants obacs, afebliment escàs del perill d'allaus.



Grau de Perill 3 - Marcat



Tendència: perill d'allaus en disminució
enDijous 15 04 2021



La neu recent i les plaques de vent representen la principal font de perill.

Amb la neu recent i el vent del quadrant nord fort, s'han format plaques de vent de vegades de mida gran sobretot per sobre del límit del bosc. Els indrets perillosos es troben sobretot a prop de carenes, cubetes i canals de totes les orientacions. Les allaus són com a mínim de mida mitjana però sovint fàcils de desencadenar. El nombre i la dimensió dels indrets perillosos augmentaran amb l'altitud. A conseqüència de la radiació solar, en el transcurs de la jornada són possibles allaus naturals. Sobretot als vessants assolellats extremadament inclinats.

Als talussos i als vessants inclinats herbosos, són possibles només de manera aïllada allaus de lliscament basal i purgues.

Les excursions de muntanya requereixen experiència en l'avaluació del perill d'allaus i una curosa selecció de l'itinerari.

Mantell de neu

Patrons de perill

pp.6: neu freda i incohesiva i vent

En els darrers tres dies han caigut de 15 a 30 cm de neu per sobre dels 1600 m aproximadament, localment fins a 40 cm. Acumulacions de neu ventada es lligaran lentament amb la neu vella en totes les orientacions. Sobretot prop de les carenes en cotes altes i zones d'alta muntanya.

El mantell de neu vell és ben consolidat en la majoria de casos. Sobretot als vessants obacs, a l'interior del mantell de neu es troben capes febles de cristalls angulosos. En particular als vessants assolellats així com per sota dels 1300 m aproximadament només hi ha una mica de neu.

Tendència

El problema de neu ventada ha de ser avaluat amb atenció. En particular als vessants assolellats, afebliment progressiu del perill d'allaus.



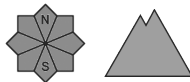
Grau de Perill 2 - Moderat



Tendència: perill d'allaus en disminució
enDijous 15 04 2021



Neu humida



La neu recent i les plaques de vent representen la principal font de perill.

Amb la neu recent i el vent del quadrant nord fort, s'han format plaques de vent majoritàriament de mida petita sobretot per sobre del límit del bosc. Els indrets perillosos es troben sobretot a prop de carenes, cubetes i canals de totes les orientacions. Les allaus són com a mínim de mida mitjana però sovint fàcils de desencadenar. El nombre i la dimensió dels indrets perillosos augmentaran amb l'altitud. A conseqüència de la radiació solar, en el transcurs de la jornada són possibles allaus naturals. Sobretot als vessants assolellats extremadament inclinats.

Als talussos i als vessants inclinats herbosos, són possibles només de manera aïllada allaus de lliscament basal i purgues.

Les excursions de muntanya requereixen experiència en l'avaluació del perill d'allaus i una curosa selecció de l'itinerari.

Mantell de neu

Patrons de perill

pp.6: neu freda i incohesiva i vent

En els darrers tres dies han caigut de 10 a 20 cm de neu per sobre dels 1600 m aproximadament, localment encara més. Acumulacions de neu ventada es lligaran lentament amb la neu vella en totes les orientacions. Sobretot prop de les carenes en cotes altes i zones d'alta muntanya.

El mantell de neu vell és ben consolidat en la majoria de casos. Sobretot als vessants obacs, a l'interior del mantell de neu es troben capes febles de cristalls angulosos. En particular als vessants assolellats així com per sota dels 1500 m aproximadament només hi ha una mica de neu.

Tendència

El problema de neu ventada ha de ser avaluat amb atenció. En particular als vessants obacs, afebliment escàs del perill d'allaus.