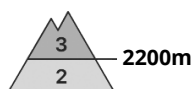
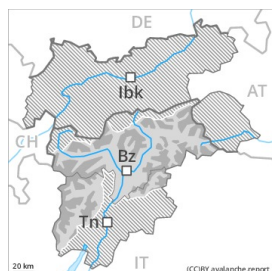




Grad de perih 3 - Mercat

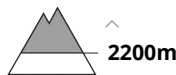


Tendència: perih de lauegi constant →

enDijaus 15 04 2021



Nhèu ventada



2200m



Nhèu umida



2200m

Era nhèu recenta e es plaques de vent representen era hònt principau de perih.

Damb era nhèu recenta e eth vent fòrt de direccion variabla, s'an format plaques de vent a viatges de mida grana. Es endrets perilhosi se tròben sustot enes orientacions oèst a èst peth nòrd e tanben apròp de crestes, en canaus e conques per dessus des 2200 m aproximativament. Es lauegi son en part de mida grana e pòden èster desencadenadi per un unic montanhaire. Eth nombre e era dimension des endrets perilhosi aumentaràn damb era altitud. Aguesti endrets perilhosi son fòrça freqüenti e de mau reconéisher. Enes pales soleienques fòrça arribentes, ath long dera jornada son possibles lauegi de nhèu sense coesion.

Enes talussi e enes pales arribentes erbooses, son possibles sonque isoladament lauegi d'esguitlament basau e purgues.

Es excursions de montanha requerissen experiéncia ena avaloracion deth perih de lauegi.

Celh de nhèu

Patrons de perih

pp.6: heired, nhèu sense coesion e vent

Sustot en Grop der Ortles e enes Dolomites enes darrèri tres dies an queigit 40 cm de nhèu, locaument encara mè. Acumulacions de nhèu ventada repòsen ath dessus de coches trendes en totes es orientacions. Sustot apròp des crestes en còtes nautes e zònes de nauta montanha.

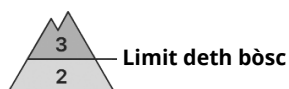
Sustot enes pales ombrères fòrça arribentes, ath laguens deth mantèth de nhèu se tròben coches febles de cristalhs angulosi.

Tendéncia

Eth problèma de nhèu ventada ac cau avalorar damb atencion. Sustot enes pales ombrères, escàs afebliment deth perih de lauegi.



Grad de perillh 3 - Mercat



Tendència: Diminucion deth perillh de lauegi
enDijaus 15 04 2021



Nhèu recenta



Limit deth
bòsc



Nhèu umida

Era nhèu recenta e es plaques de vent representen era hònt principau de perillh.

Damb era nhèu recenta e eth vent fòrt deth quadrant nòrd, sustot per dessus deth limit deth bòsc s'an format plaques de vent a viatges de mida grana. Es endrets perilhosi se tròben sustot apròp de crestes, conques e canaus de totes es orientacions. Es lauegi son aumens de mida mejana mès soent de bon desencadenar. Eth nombre e era dimension des endrets perilhosi aumentaràn damb era altitud. A conseqüència dera radiacion solara, ath long dera jornada son possibles lauegi naturaus. Sustot enes pales soleienques extrèmament arribentes.

Enes talussi e enes pales arribentes erbozes, son possibles sonque isoladament lauegi d'esguitlament basau e purgues.

Es excursions de montanha requerissen experiéncia ena avaloracion deth perillh de lauegi e ua seleccion suenhada der itinerari.

Celh de nhèu

Patrons de perillh

pp.6: heired, nhèu sense coesion e vent

Enes darrèri tres dies an queigut de 15 a 30 cm de nhèu per dessus des 1600 m aproximativament, locaument enquia 40 cm. Acumulacions de nhèu ventada s'estacaràn lentament samb era nhèu vielha en totes es orientacions. Sustot apròp des crestes en còtes nautes e zònes de nauta montanha.

Eth mantèth de nhèu vielh ei ben consolidat ena majoria de casi. Sustot enes pales ombrères, ath laguens deth mantèth de nhèu se tròben coches febles de cristalhs angulosi. En particular enes pales soleienques e tanben per dejós des 1300 m aproximativament non i a qu'un shinhau de nhèu.

Tendència

Eth problèma de nhèu ventada ac cau avalorar damb atencion. En particular enes pales soleienques, progressiu afebliment deth perillh de lauegi.



Grad de perih 2 - Moderat

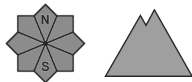


Tendència: Diminucion deth perih de lauegi

enDijaus 15 04 2021



Nhèu umida



Era nhèu recenta e es plaques de vent representen era hònt principau de perih.

Damb era nhèu recenta e eth vent fòrt deth quadrant nòrd, sustot per dessus deth limit deth bòsc s'an format plaques de vent majoritàriament de mida petita. Es endrets perilhosi se tròben sustot apròp de crestes, conques e canaus de totes es orientacions. Es lauegi son aumens de mida mejana mès soent de bon desencadenar. Eth nombre e era dimension des endrets perilhosi aumentaràn damb era altitud. A conseqüència dera radiacion solara, ath long dera jornada son possibles lauegi naturaus. Sustot enes pales soleienques extrèmament arribentes.

Enes talussi e enes pales arribentes erbooses, son possibles sonque isoladament lauegi d'esguitlament basau e purgues.

Es excursions de montanha requerissen experiéncia ena avaloracion deth perih de lauegi e ua seleccion suenhada der itinerari.

Celh de nhèu

Patrons de perih

pp.6: heired, nhèu sense coesion e vent

Enes darrèri tres dies an queigut de 10 a 20 cm de nhèu per dessus des 1600 m aproximativament, locaument encara mès. Acumulacions de nhèu ventada s'estacaràn lentament samb era nhèu vielha en totes es orientacions. Sustot apròp des crestes en còtes nautes e zònes de nauta montanha.

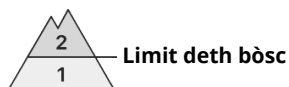
Eth mantèth de nhèu vielh ei ben consolidat ena majoria de casi. Sustot enes pales ombrères, ath laguens deth mantèth de nhèu se tròben coches febles de cristalhs angulosi. En particular enes pales soleienques e tanben per dejós des 1500 m aproximativament non i a qu'un shinhau de nhèu.

Tendència

Eth problèma de nhèu ventada ac cau avalorar damb atencion. En particular enes pales ombrères, escàs afebliment deth perih de lauegi.



Grad de perih 2 - Moderat



Limit deth bòsc

Tendència: perih de lauegi constant

enDijaus 15 04 2021 →



Nhèu ventada



Limit deth bòsc

Eth problèma de nhèu ventada ac cau avalorar damb atencion.

Damb era nhèu recenta e eth vent fòrt de direccion variabla , sustot per dessús deth limit deth bòsc s'an format plaques de vent addicionaus. Es endrets perilhosi se tròben sustot enes pales damb acumulacions de nhèu ventada de totes es orientacions e tanben apròp de crestes, en canaus e conques. Es lauegi son de manèra isolada de mida mejana e pòden èster desencadenadi per un unic montanhaire. Eth nombre e era dimension des endrets perilhosi aumentaràn damb era altitud. Enes pales soleienques fòrça arribentes, ath long dera jornada son possibles sonque isoladament lauegi de nhèu sense coesion. Es excursions de montanha requerissen ua eleccion atentiu der itinerari.

Celh de nhèu

Patrons de perih

pp.6: heired, nhèu sense coesion e vent

pp.4: heired dessús de caud / caud dessús de heired

Ath long dera frontèra damb eth Tiròl a queigut mens nhèu dera prevista. Acumulacions de nhèu ventada repòsen ath dessús de coches trendes en totes es orientacions. Sustot apròp des crestes en còtes nautes e zònes de nauta montanha.

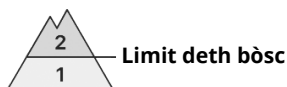
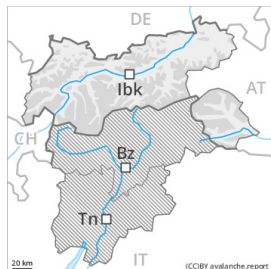
Ath laguens deth mantèth de nhèu se tròben coches febles de cristalhs angulosi. Açò s'aplique espciaument enes pales ombrères entre es 2000 e es 2400 m aproximativament, e tanben enes pales ombrères fòrça arribentes en còtes nautes e zònes de nauta montanha.

Tendència

Atencion ath problèma de nhèu ventada recenta.



Grad de perilh 2 - Moderat



Tendència: Diminucion deth perilh de lauegi
enDijaus 15 04 2021



Nhèu recenta



Limit deth
bòsc



Nhèu
ventada



2600m

Era hònt principau de perilh consistís en lauegi de nhèu sense coesion.

Damb era radiacion solara, era activitat de lauegi naturaus disminuirà apreciablament. Enes pales soleienques fòrça arribentes, a compdar dera maitiada son probables nombrosi lauegi de nhèu sense coesion, tanben de mida mejana.

Damb era nhèu recenta e eth vent fòrt, ath long des darrèri dies, en totes es orientacions s'an format plaques de vent. Agustes darrères en quauqui casi se pòden desencadenar damb facilitat. Es endrets perilhosi se tròben sustot apròp de crestes, conques e canaus de totes es orientacions per dessus des 2600 m aproximativament. Eth nombre e era dimension des endrets perilhosi aumentaràn damb era altitud. Enes talussi e enes pales arribentes erbozes, son possibles sonque isoladament lauegi d'esguiltament basau e purgues. Açò s'aplique enes sectors damb fòrtes acumulacions de nhèu naua.

Celh de nhèu

Patrons de perilh

pp.10: scenari de primavera

pp.6: heired, nhèu sense coesion e vent

En quauqui sectors enes darrèri tres dies an queigut enquia 40 cm de nhèu. A compdar dera tarde era radiacion solara causarà ua umidificacion deth mantèth de nhèu.

Eth ligam entre es diuèrses plaques de vent ei locaument encara desfavorable. Sustot apròp des crestes en còtes nautas e zònes de nauta montanha.

Tendència

Eth perilh de lauegi de nhèu sense coesion disminuirà. Eth solei e era calor causaràn un progressiu assentament deth mantèth de nhèu.