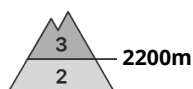
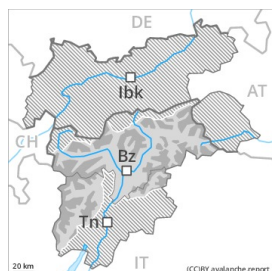




Grad de perih 3 - Mercat



Tendència: perih de lauegi constant →

enDijaus 15 04 2021



Nhèu ventada



Nhèu umida



Era nhèu recenta e es plaques de vent representen era hònt principau de perih.

Damb era nhèu recenta e eth vent fòrt de direccion variabla, s'an format plaques de vent a viatges de mida grana. Es endrets perilhosi se tròben sustot enes orientacions oèst a èst peth nòrd e tanben apròp de crestes, en canaus e conques per dessus des 2200 m aproximativament. Es lauegi son en part de mida grana e pòden èster desencadenadi per un unic montanhaire. Eth nombre e era dimension des endrets perilhosi aumentaràn damb era altitud. Aguesti endrets perilhosi son fòrça freqüenti e de mau reconéisher. Enes pales soleienques fòrça arribentes, ath long dera jornada son possibles lauegi de nhèu sense coesion.

Enes talussi e enes pales arribentes erbooses, son possibles sonque isoladament lauegi d'esguitlament basau e purgues.

Es excursions de montanha requerissen experiéncia ena avaloracion deth perih de lauegi.

Celh de nhèu

Patrons de perih

pp.6: heired, nhèu sense coesion e vent

Sustot en Grop der Ortles e enes Dolomites enes darrèri tres dies an queigit 40 cm de nhèu, locaument encara mèis. Acumulacions de nhèu ventada repòsen ath dessus de coches trendes en totes es orientacions. Sustot apròp des crestes en còtes nautes e zònes de nauta montanha.

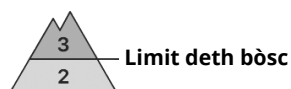
Sustot enes pales ombrères fòrça arribentes, ath laguens deth mantèth de nhèu se tròben coches febles de cristalhs angulosi.

Tendéncia

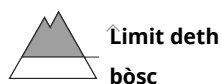
Eth problèma de nhèu ventada ac cau avalorar damb atencion. Sustot enes pales ombrères, escàs afebliment deth perih de lauegi.



Grad de perillh 3 - Mercat



Tendència: Diminucion deth perillh de lauegi
enDijaus 15 04 2021



Era nhèu recenta e es plaques de vent representen era hònt principau de perillh.

Damb era nhèu recenta e eth vent fòrt deth quadrant nòrd, sustot per dessus deth limit deth bòsc s'an format plaques de vent a viatges de mida grana. Es endrets perilhosi se tròben sustot apròp de crestes, conques e canaus de totes es orientacions. Es lauegi son aumens de mida mejana mès soent de bon desencadenar. Eth nombre e era dimension des endrets perilhosi aumentaràn damb era altitud. A conseqüència dera radiacion solara, ath long dera jornada son possibles lauegi naturaus. Sustot enes pales soleienques extrèmament arribentes.

Enes talussi e enes pales arribentes erbozes, son possibles sonque isoladament lauegi d'esguitlament basau e purgues.

Es excursions de montanha requerissen experiéncia ena avaloracion deth perillh de lauegi e ua seleccion suenhada der itinerari.

Celh de nhèu

Patrons de perillh

pp.6: heired, nhèu sense coesion e vent

Enes darrèri tres dies an queigut de 15 a 30 cm de nhèu per dessus des 1600 m aproximativament, locaument enquia 40 cm. Acumulacions de nhèu ventada s'estacaràn lentament samb era nhèu vielha en totes es orientacions. Sustot apròp des crestes en còtes nautes e zònes de nauta montanha.

Eth mantèth de nhèu vielh ei ben consolidat ena majoria de casi. Sustot enes pales ombrères, ath laguens deth mantèth de nhèu se tròben coches febles de cristalhs angulosi. En particular enes pales soleienques e tanben per dejós des 1300 m aproximativament non i a qu'un shinhau de nhèu.

Tendència

Eth problèma de nhèu ventada ac cau avalorar damb atencion. En particular enes pales soleienques, progressiu afebliment deth perillh de lauegi.



Grad de perih 2 - Moderat

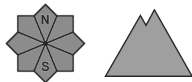


Tendència: Diminucion deth perih de lauegi

enDijaus 15 04 2021



Nhèu umida



Era nhèu recenta e es plaques de vent representen era hònt principau de perih.

Damb era nhèu recenta e eth vent fòrt deth quadrant nòrd, sustot per dessus deth limit deth bòsc s'an format plaques de vent majoritàriament de mida petita. Es endrets perilhosi se tròben sustot apròp de crestes, conques e canaus de totes es orientacions. Es lauegi son aumens de mida mejana mès soent de bon desencadenar. Eth nombre e era dimension des endrets perilhosi aumentaràn damb era altitud. A conseqüència dera radiacion solara, ath long dera jornada son possibles lauegi naturaus. Sustot enes pales soleienques extrèmament arribentes.

Enes talussi e enes pales arribentes erbooses, son possibles sonque isoladament lauegi d'esguitlament basau e purgues.

Es excursions de montanha requerissen experiéncia ena avaloracion deth perih de lauegi e ua seleccion suenhada der itinerari.

Celh de nhèu

Patrons de perih

pp.6: heired, nhèu sense coesion e vent

Enes darrèri tres dies an queigut de 10 a 20 cm de nhèu per dessus des 1600 m aproximativament, locaument encara mès. Acumulacions de nhèu ventada s'estacaràn lentament samb era nhèu vielha en totes es orientacions. Sustot apròp des crestes en còtes nautes e zònes de nauta montanha.

Eth mantèth de nhèu vielh ei ben consolidat ena majoria de casi. Sustot enes pales ombrères, ath laguens deth mantèth de nhèu se tròben coches febles de cristalhs angulosi. En particular enes pales soleienques e tanben per dejós des 1500 m aproximativament non i a qu'un shinhau de nhèu.

Tendència

Eth problèma de nhèu ventada ac cau avalorar damb atencion. En particular enes pales ombrères, escàs afebliment deth perih de lauegi.