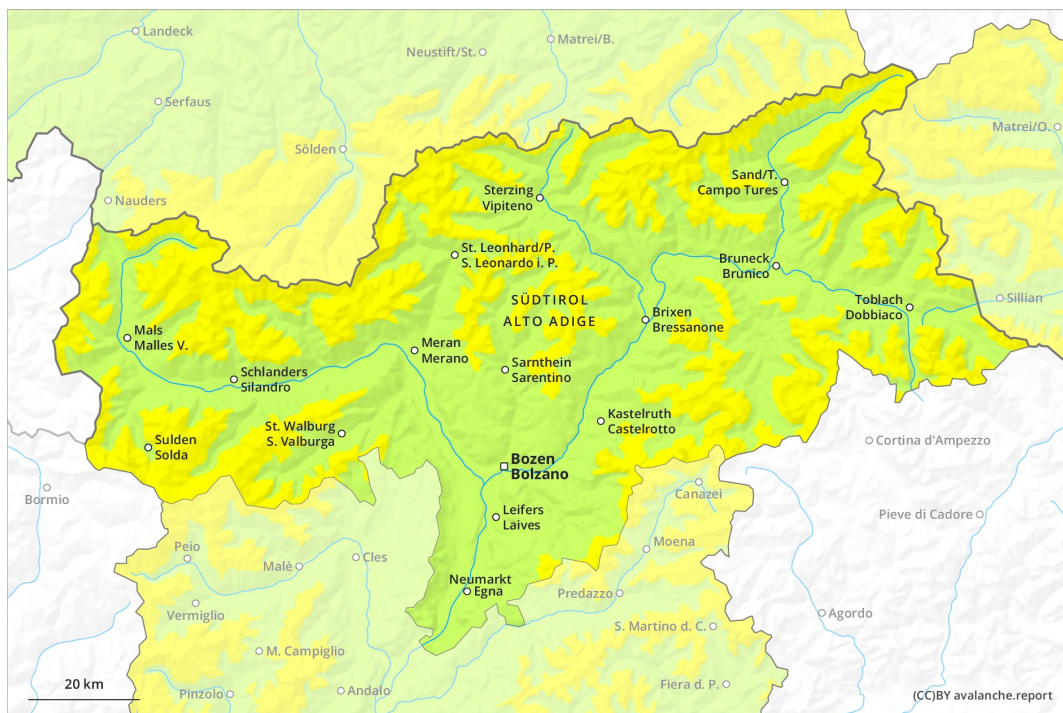
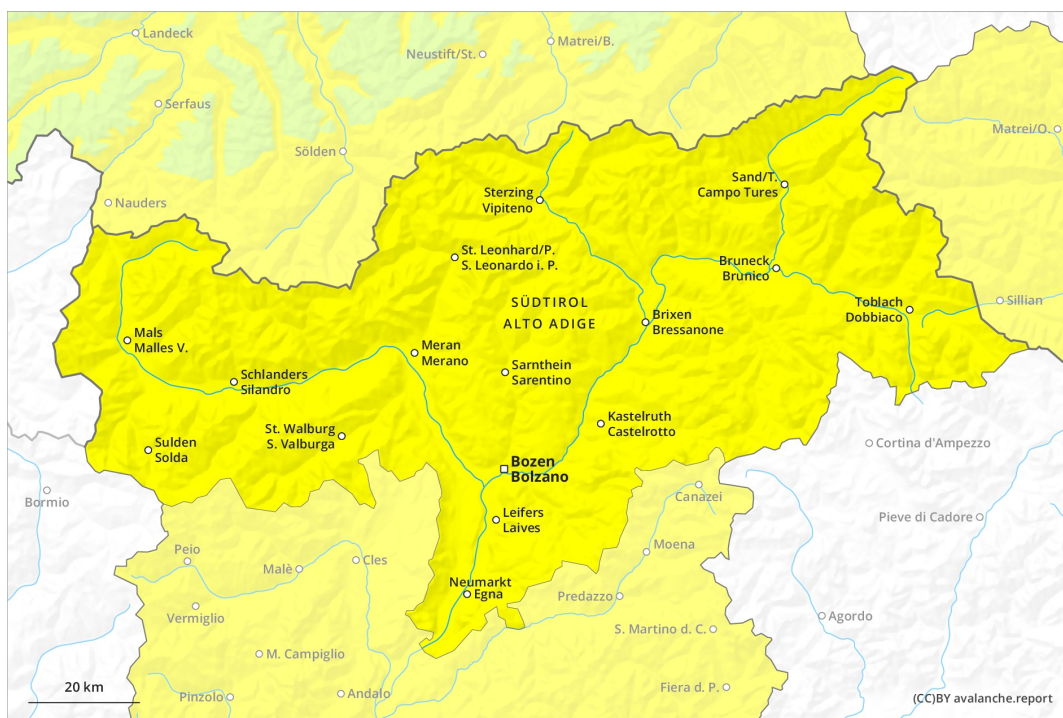




AM

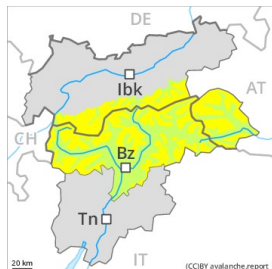


PM



Grau de Perill 2 - Moderat

AM:



Tendència: Perill d'allaus constant
 en Divendres 23 04 2021 →



Capa feble persistent



PM:



Tendència: Perill d'allaus constant
 en Divendres 23 04 2021 →



Capa feble persistent



Neu humida



Neu humida



Capes febles persistents especialment als vessants obacs extrems. Allaus molt humides al llarg del dia.

A la part superior del mantell de neu es troben capes febles inestables. Principalment als vessants obacs molt inclinats per sobre dels 2200 m aproximadament. Les allaus poden de manera molt aïllada ser desencadenades amb una sobrecàrrega feble i assolir mida mitjana.

A primera hora del matí hi hauran més aviat condicions d'allaus favorables generalment, a partir d'aleshores augmentarà el perill d'allaus de neu molt humida. A conseqüència de l'augment de la temperatura diürna i la radiació solar, en el transcurs de la jornada són possibles allaus de neu molt humida. Principalment als vessants assolellats escarpats per sota dels 2800 m aproximadament.

Mantell de neu

Patrons de perill

pp.1: capa feble persistent

pp.10: escenari de primavera

Cap a la superfície, la neu presenta una estratificació desfavorable. Sobretot als vessants obacs molt inclinats per sobre dels 2200 m aproximadament.

El refredament nocturn serà en alguns casos reduït. A partir del matí el sol i la calor causaran una ràpida humidificació del mantell de neu especialment als vessants assolellats inclinats per sota dels 2800 m aproximadament. En cotes baixes només hi ha una mica de neu.



Tendència

A conseqüència de l'augment de la temperatura diürna i la radiació solar, augment lleuger del perill d'allaus humides i molt humides. També en el cas de desencadenaments originats en zones de sortida obagues.