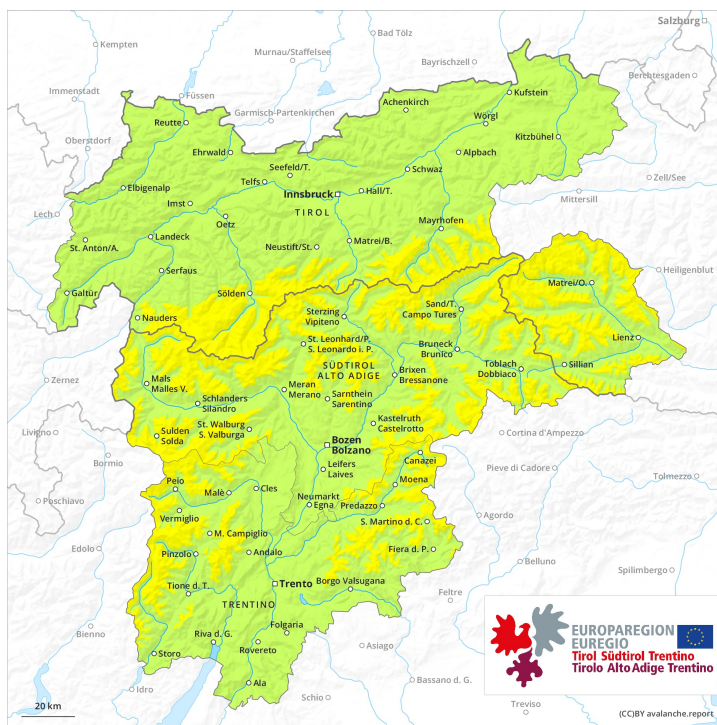
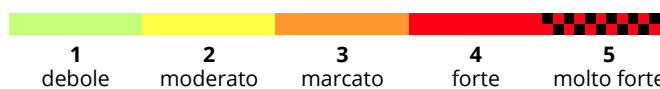
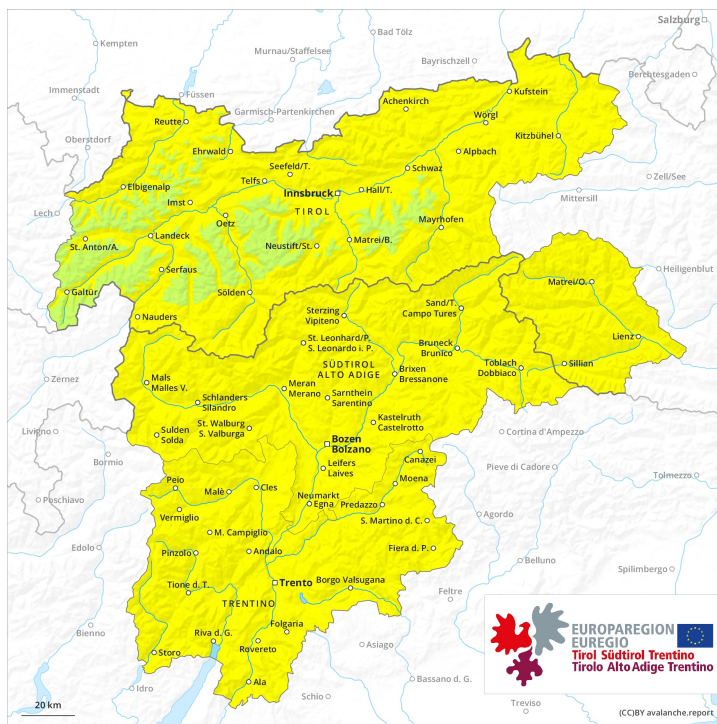




Mattina

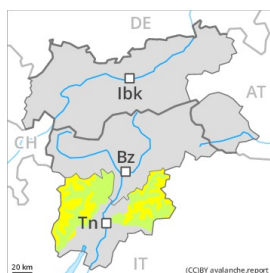


pomeriggio



Grado Pericolo 2 - Moderato

AM:



Tendenza: Pericolo valanghe stabile →
 per Venerdì il 23.04.2021



Strati deboli
 persistenti



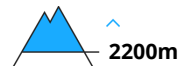
PM:



Tendenza: Pericolo valanghe stabile →
 per Venerdì il 23.04.2021



Strati deboli
 persistenti



Neve
 bagnata



Neve
 bagnata



Debole manto di neve vecchia principalmente sui pendii ombreggiati estremi. Valanghe bagnate nel corso della giornata.

Nella parte superiore del manto nevoso si trovano strati fragili instabili, principalmente sui pendii ombreggiati molto ripidi al di sopra dei 2200 m circa. Le valanghe possono a livello molto isolato distaccarsi con un debole sovraccarico e raggiungere dimensioni medie.

Al mattino generalmente condizioni valanghivie piuttosto favorevoli, poi il pericolo di valanghe bagnate aumenterà. Con il rialzo termico e l'irradiazione solare diurni, nel corso della giornata sono possibili valanghe bagnate, principalmente sui pendii solegggiati rocciosi al di sotto dei 2800 m circa.

Manto nevoso

Situazione tipo

st.10: situazione primaverile

La parte superiore del manto nevoso ha una stratificazione sfavorevole, soprattutto sui pendii ombreggiati molto ripidi al di sopra dei 2200 m circa.

L'irraggiamento notturno sarà parzialmente ridotto. Il sole e il calore causeranno a partire dal mattino principalmente sui pendii solegggiati ripidi al di sotto dei 2800 m circa un rapido inumidimento del manto nevoso. A bassa quota è presente solo poca neve.

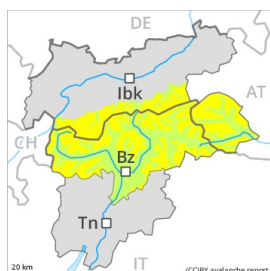


Tendenza

Con il rialzo termico e l'irradiazione solare diurni, leggero aumento del pericolo di valanghe umide e bagnate, anche dai bacini di alimentazione ombreggiati.

Grado Pericolo 2 - Moderato

AM:



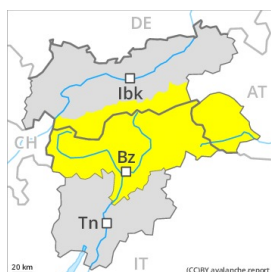
Tendenza: Pericolo valanghe stabile →
 per Venerdì il 23.04.2021



Strati deboli
 persistenti



PM:



Tendenza: Pericolo valanghe stabile →
 per Venerdì il 23.04.2021



Strati deboli
 persistenti



Neve
 bagnata



Neve
 bagnata



Debole manto di neve vecchia principalmente sui pendii ombreggiati estremi. Valanghe bagnate nel corso della giornata.

Nella parte superiore del manto nevoso si trovano strati fragili instabili, principalmente sui pendii ombreggiati molto ripidi al di sopra dei 2200 m circa. Le valanghe possono a livello molto isolato distaccarsi con un debole sovraccarico e raggiungere dimensioni medie.

Al mattino generalmente condizioni valanghivie piuttosto favorevoli, poi il pericolo di valanghe bagnate aumenterà. Con il rialzo termico e l'irradiazione solare diurni, nel corso della giornata sono possibili valanghe bagnate, principalmente sui pendii soleggiate rocciosi al di sotto dei 2800 m circa.

Manto nevoso

Situazione tipo

st.1: la seconda nevicata

st.10: situazione primaverile

La parte superiore del manto nevoso ha una stratificazione sfavorevole, soprattutto sui pendii ombreggiati molto ripidi al di sopra dei 2200 m circa.

L'irraggiamento notturno sarà parzialmente ridotto. Il sole e il calore causeranno a partire dal mattino principalmente sui pendii soleggiate ripidi al di sotto dei 2800 m circa un rapido inumidimento del manto nevoso. A bassa quota è presente solo poca neve.



Tendenza

Con il rialzo termico e l'irradiazione solare diurni, leggero aumento del pericolo di valanghe umide e bagnate, anche dai bacini di alimentazione ombreggiati.

Grado Pericolo 2 - Moderato

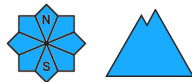
AM:



Tendenza: Pericolo valanghe stabile →
 per Venerdì il 23.04.2021



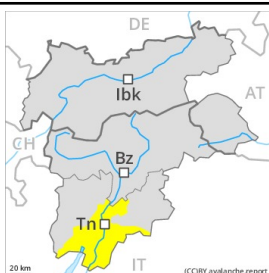
Neve bagnata



Neve ventata



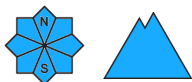
PM:



Tendenza: Pericolo valanghe stabile →
 per Venerdì il 23.04.2021



Neve bagnata



Neve ventata



Con il rialzo termico e l'irradiazione solare diurni, sono possibili colate e valanghe bagnate per lo più di piccole dimensioni. Neve ventata meno recente soprattutto nelle zone in prossimità delle creste.

Gli accumuli di neve ventata sono per lo più piuttosto piccoli ma devono essere valutati con attenzione. I punti pericolosi si trovano soprattutto nei punti in prossimità delle creste, nelle conche e nei canali esposti in tutte le direzioni.

Con il rialzo termico e l'irradiazione solare diurni, leggero aumento del pericolo di valanghe. Sui pendii soleggiati molto ripidi, a partire dalla mattinata sono previste isolate valanghe di neve a debole coesione, ma per lo più solo di piccole dimensioni. Inoltre sussiste un pericolo latente di valanghe per scivolamento di neve.

Manto nevoso

Situazione tipo (st.10: situazione primaverile)

La parte superiore del manto nevoso è umida, con una superficie formata da neve a debole coesione che poggia su una crosta. L'irraggiamento notturno sarà parzialmente ridotto. Il sole e il calore causeranno a partire dal mattino principalmente sui pendii soleggiati ripidi un rapido inumidimento del manto nevoso. A bassa quota è presente solo poca neve.

Tendenza

Le condizioni meteo causeranno un progressivo inumidimento del manto nevoso. Con il rialzo termico e l'irradiazione solare diurni, leggero aumento del pericolo di valanghe umide e bagnate.

Grado Pericolo 2 - Moderato

AM:



Tendenza: Pericolo valanghe stabile →
 per Venerdì il 23.04.2021

PM:



Tendenza: Pericolo valanghe stabile →
 per Venerdì il 23.04.2021



Neve bagnata



2600m



Neve bagnata



2400m

Valanghe bagnate nel corso della giornata. Debole manto di neve vecchia principalmente sui pendii ripidi estremi.

Dopo una notte serena, al mattino predominano generalmente condizioni valanghive piuttosto favorevoli, poi il pericolo di valanghe bagnate aumenterà. Con il rialzo termico e l'irradiazione solare diurni, nel corso della giornata sono possibili valanghe bagnate, principalmente sui pendii solegggiati rocciosi al di sotto dei 2600 m circa.

Nella parte superiore del manto nevoso si trovano strati fragili instabili, principalmente sui pendii ripidi estremi ad alta quota e in alta montagna. Le valanghe possono distaccarsi con un debole sovraccarico e raggiungere dimensioni medie, principalmente soprattutto a partire da mezzogiorno.

Manto nevoso

Situazione tipo

st.10: situazione primaverile

st.3: pioggia

L'irraggiamento notturno è stato piuttosto buono. Il manto nevoso è progressivamente stabile. Il sole e il calore causeranno a partire dal pomeriggio principalmente sui pendii solegggiati ripidi al di sotto dei 2600 m circa una destabilizzazione all'interno del manto nevoso. A bassa quota è presente solo poca neve, soprattutto sui pendii solegggiati.

A livello locale, cadrà un po' di neve, specialmente nelle regioni settentrionali. Deboli piogge a livello locale sino alle quote di media montagna.

Tendenza

Con il rialzo termico e l'irradiazione solare diurni, aumento del pericolo di valanghe.