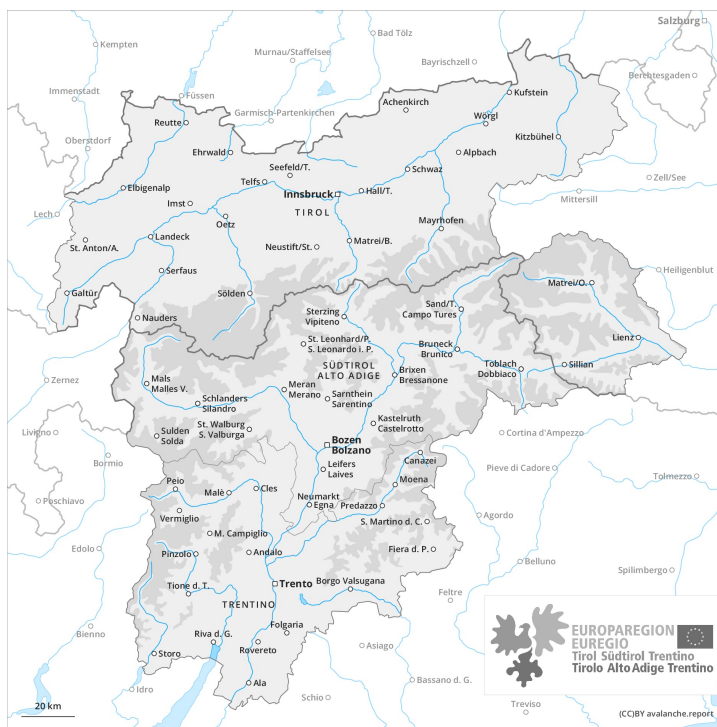
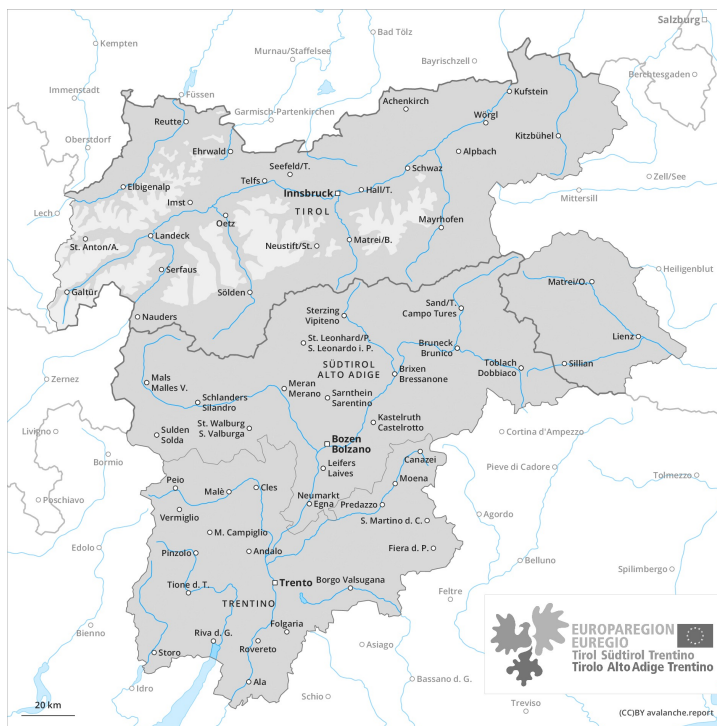




AM

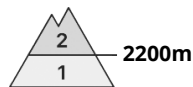
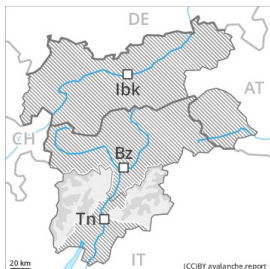


PM



Grad de perill 2 - Moderat

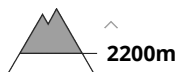
AM:



Tendència: perill de lauegi constant →
 enDiuendres 23 04 2021



Coches fèbles
 persistentes



PM:



Tendència: perill de lauegi constant →
 enDiuendres 23 04 2021



Coches fèbles
 persistentes



Nhèu umida



Nhèu umida



Coches febles persistentes especiaument enes pales ombrères extrèmes. Lauegi fòrça umits ath long deth dia.

Ena part superiora deth mantèth de nhèu se tròben coches febles inestables. Principaument enes pales ombrères fòrça arribentes per dessus des 2200 m aproximativament. Es lauegi pòden de manèra fòrça isolada desencadenar-se damb ua subrecarga febla e arténher mida mejana.

A prumèra ora deth maitin i aurà generaument condicions de lauegi mès a lèu favorables, a compdar d'alavetz aumentarà eth perill de lauegi de nhèu fòrça umida. A conseqüència der augment dera temperatura diürna e era radiacion solara, ath long dera jornada son possibles lauegi de nhèu fòrça umida. Principaument enes pales soleienques escarpades per dejós des 2800 m aproximativament.

Celh de nhèu

Patrons de perill

pp.10: scenari de primavera

De cap ara superfícia, era nhèu presente ua estratificacion desfavorabla. Sustot enes pales ombrères fòrça arribentes per dessus des 2200 m aproximativament.

Eth heiredament nocturn serà en quauqui casi redusit. A compdar deth maitin eth solei e era calor causaràn especiaument enes pales soleienques arribentes per dejós des 2800 m aproximativament ua rapida umidificacion deth mantèth de nhèu. En còtes baishes non i a qu'un shinhau de nhèu.

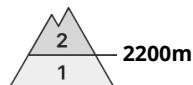
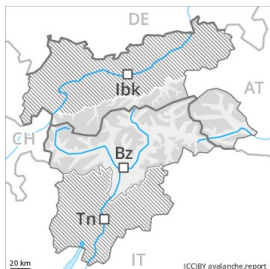


Tendéncia

A conseqüència der augment dera temperatura diürna e era radiacion solara, leugèr augment deth perilh de lauegi umits e fòrça umits. Tanben en cas de desencadenaments originadi en zònes de gessuda ombrères.

Grad de perih 2 - Moderat

AM:



2200m

Tendència: perih de lauegi constant →
 enDiuendres 23 04 2021



Coches fèbles
 persistentes



2200m

PM:



Tendència: perih de lauegi constant →
 enDiuendres 23 04 2021



Coches fèbles
 persistentes



2200m



Nhèu umida



2800m



Nhèu umida



2400m

Coches febles persistentes especiaument enes pales ombrères extrèms.
 Lauegi fòrça umits ath long deth dia.

Ena part superiora deth mantèth de nhèu se tròben coches febles inestables. Principaument enes pales ombrères fòrça arribentes per dessus des 2200 m aproximativament. Es lauegi pòden de manèra fòrça isolada desencadenar-se damb ua subrecarga febla e arténher mida mejana.

A prumèra ora deth maitin i aurà generaument condicions de lauegi mès a lèu favorables, a compdar d'alavetz aumentarà eth perih de lauegi de nhèu fòrça umida. A consequéncia der augment dera temperatura diürna e era radiacion solara, ath long dera jornada son possibles lauegi de nhèu fòrça umida. Principaument enes pales soleienques escarpades per dejós des 2800 m aproximativament.

Celh de nhèu

Patrons de perih

pp.1: cocha fèbla persistena prigonda

pp.10: scenari de primavera

De cap ara superfícia, era nhèu presente ua estratificacion desfavorable. Sustot enes pales ombrères fòrça arribentes per dessus des 2200 m aproximativament.

Eth heiredament nocturn serà en quauqui casi redusit. A compdar deth maitin eth solei e era calor causaràn especiaument enes pales soleienques arribentes per dejós des 2800 m aproximativament ua rapida umidificacion deth mantèth de nhèu. En còtes baishes non i a qu'un shinhau de nhèu.

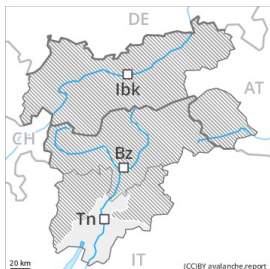


Tendéncia

A conseqüència der augment dera temperatura diürna e era radiacion solara, leugèr augment deth perilh de lauegi umits e fòrça umits. Tanben en cas de desencadenaments originadi en zònes de gessuda ombrères.

Grad de perill 2 - Moderat

AM:

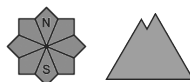


Tendència: perill de lauegi constant →

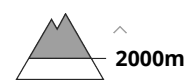
enDiuendres 23 04 2021



Nhèu umida



Nhèu ventada



PM:

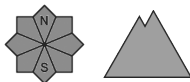


Tendència: perill de lauegi constant →

enDiuendres 23 04 2021



Nhèu umida



Nhèu ventada



Damb era pujada des temperatures diürnes e era radiacion solara, son possibles purgues e lauegi de nhèu fòrça umida aumens de mida petita. Nhèu ventada mens recenta sustot apròp des crestes.

Acumulacions de nhèu ventada son principaument mès a lèu petites mès an d'èster avalorades damb suenh. Es endrets perilhosi se tròben sustot apròp de crestes, conques e canaus de totes es orientacions. A conseqüència der aument dera temperatura diürna e era radiacion solara, leugèr aument deth perill de lauegi. Enes pales soleienques fòrça arribentes, a compdar dera maitiada son probables sonque isoladament lauegi de nhèu sense coesion, mès majoritariament petiti. Ath delà i a un perill latent de lauegi d'esguitlament basau.

Celh de nhèu

Patrons de perill

pp.10: scenari de primavera

De cap ara superfícia, era nhèu ei umida, damb ua superfícia formada per nhèu de febla coesion qu'arrepòse sus ua crosta. Eth heiredament nocturn serà en quauqui casi reduct. A compdar deth maitin eth solei e era calor causaràn especiaument enes pales soleienques arribentes ua rapida umidificacion deth mantèth de nhèu. En còtes baishes non i a qu'un shinhau de nhèu.

Tendència

Es condicions de temps causaràn ua progressiua umidificacion deth mantèth de nhèu. A conseqüència der aument dera temperatura diürna e era radiacion solara, leugèr aument deth perill de lauegi umits e fòrça umits.

Grad de perih 2 - Moderat

AM:



Tendència: perih de lauegi constant →

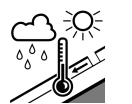
enDiuendres 23 04 2021

PM:



Tendència: perih de lauegi constant →

enDiuendres 23 04 2021



Nhèu umida



Nhèu umida



Lauegi fòrça umits ath long deth dia. Coches febles persistentes especiaument enes pales extrèmament arribentes.

Dempús d'ua net serena, eth maitin anarà seguit per generaument condicions de lauegi mès a lèu favorables, a compdar d'alavetz aumentarà eth perih de lauegi de nhèu fòrça umida. A conseqüència der augment dera temperatura diürna e era radiacion solara, ath long dera jornada son possibles lauegi de nhèu fòrça umida. Principaument enes pales soleienques escarpades per dejós des 2600 m aproximativament.

Ena part superiora deth mantèth de nhèu se tròben coches febles inestables. Principaument enes pales extrèmament arribentes en còtes nautes e zònes de nauta montanha. Es lauegi pòden desencadenar-se damb ua subrecarga febla e arténher mida mejana, açò s'aplique sustot a compdar de meddia.

Celh de nhèu

Patrons de perih

pp.10: scenari de primavera

pp.3: ploja

Eth heiredament nocturn a estat fòrça bon. Eth mantèth de nhèu ei progressivament estable. A compdar dera tarde eth solei e era calor causaràn especiaument enes pales soleienques arribentes per dejós des 2600 m aproximativament ua pèrta dera resisténcia ath laguens deth mantèth de nhèu. En còtes baixes non i a qu'un shinhau de nhèu. Sustot enes pales soleienques.

Locaument queirà un shinhau de nhèu. Especiaument enes sectors deth nòrd. Febles plojes locaument enquia còtes mejanes.

Tendència

A conseqüència der augment dera temperatura diürna e era radiacion solara, augment deth perih de lauegi.