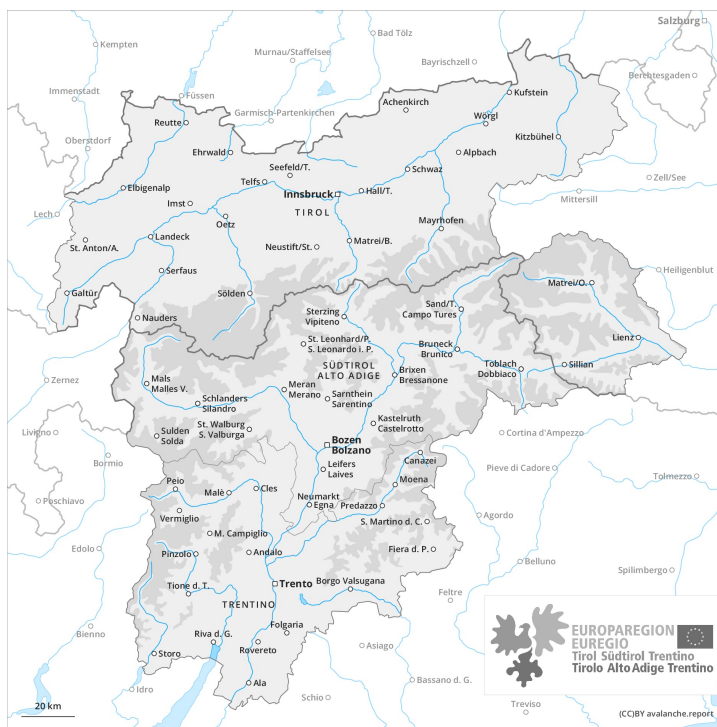
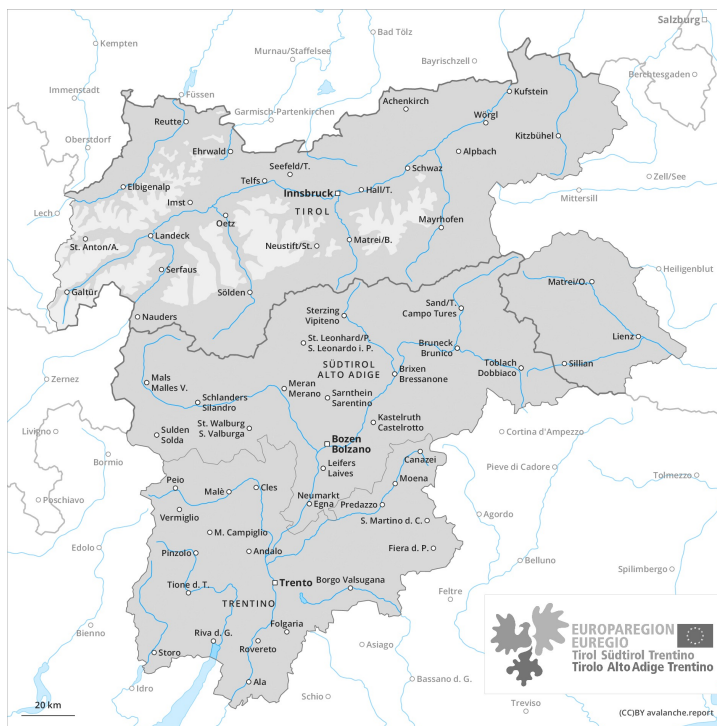




**AM**

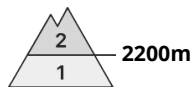
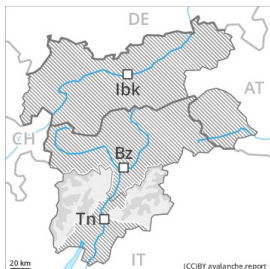


**PM**



## Grau de Perill 2 - Moderat

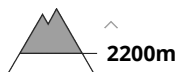
AM:



Tendència: Perill d'allaus constant  
en Divendres 23 04 2021 →



Capa feble persistent



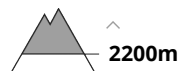
PM:



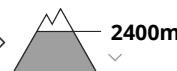
Tendència: Perill d'allaus constant  
en Divendres 23 04 2021 →



Capa feble persistent



Neu humida



Neu humida



Capas febles persistents especialment als vessants obacs extrems. Allaus molt humides al llarg del dia.

A la part superior del mantell de neu es troben capes febles inestables. Principalment als vessants obacs molt inclinats per sobre dels 2200 m aproximadament. Les allaus poden de manera molt aïllada ser desencadenades amb una sobrecàrrega feble i assolir mida mitjana.

A primera hora del matí hi hauran més aviat condicions d'allaus favorables generalment, a partir d'aleshores augmentarà el perill d'allaus de neu molt humida. A conseqüència de l'augment de la temperatura diürna i la radiació solar, en el transcurs de la jornada són possibles allaus de neu molt humida. Principalment als vessants assolellats escarpats per sota dels 2800 m aproximadament.

## Mantell de neu

Patrons de perill

pp.10: escenari de primavera

Cap a la superfície, la neu presenta una estratificació desfavorable. Sobretot als vessants obacs molt inclinats per sobre dels 2200 m aproximadament.

El refredament nocturn serà en alguns casos reduït. A partir del matí el sol i la calor causaran una ràpida humidificació del mantell de neu especialment als vessants assolellats inclinats per sota dels 2800 m aproximadament. En cotes baixes només hi ha una mica de neu.

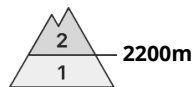
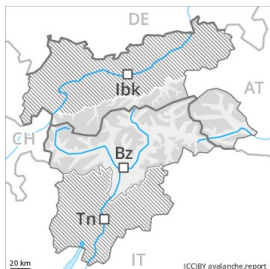


## Tendència

A conseqüència de l'augment de la temperatura diürna i la radiació solar, augment lleuger del perill d'allaus humides i molt humides. També en el cas de desencadenaments originats en zones de sortida obagues.

## Grau de Perill 2 - Moderat

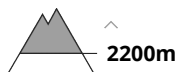
**AM:**



**Tendència: Perill d'allaus constant** →  
 en Divendres 23 04 2021



Capa feble persistent



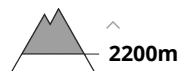
**PM:**



**Tendència: Perill d'allaus constant** →  
 en Divendres 23 04 2021



Capa feble persistent



Neu humida



Neu humida



Capas febles persistents especialment als vessants obacs extrems. Allaus molt humides al llarg del dia.

A la part superior del mantell de neu es troben capes febles inestables. Principalment als vessants obacs molt inclinats per sobre dels 2200 m aproximadament. Les allaus poden de manera molt aïllada ser desencadenades amb una sobrecàrrega feble i assolir mida mitjana.

A primera hora del matí hi hauran més aviat condicions d'allaus favorables generalment, a partir d'aleshores augmentarà el perill d'allaus de neu molt humida. A conseqüència de l'augment de la temperatura diürna i la radiació solar, en el transcurs de la jornada són possibles allaus de neu molt humida. Principalment als vessants assolellats escarpats per sota dels 2800 m aproximadament.

## Mantell de neu

**Patrons de perill**

pp.1: capa feble persistent

pp.10: escenari de primavera

Cap a la superfície, la neu presenta una estratificació desfavorable. Sobretot als vessants obacs molt inclinats per sobre dels 2200 m aproximadament.

El refredament nocturn serà en alguns casos reduït. A partir del matí el sol i la calor causaran una ràpida humidificació del mantell de neu especialment als vessants assolellats inclinats per sota dels 2800 m aproximadament. En cotes baixes només hi ha una mica de neu.



## Tendència

A conseqüència de l'augment de la temperatura diürna i la radiació solar, augment lleuger del perill d'allaus humides i molt humides. També en el cas de desencadenaments originats en zones de sortida obagues.

## Grau de Perill 2 - Moderat

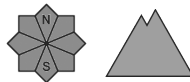
**AM:**



**Tendència: Perill d'allaus constant** →  
 en Divendres 23 04 2021



Neu humida



Neu ventada



2000m

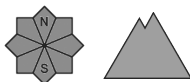
**PM:**



**Tendència: Perill d'allaus constant** →  
 en Divendres 23 04 2021



Neu humida



Neu ventada



2000m

Amb la pujada de les temperatures diürnes i la radiació solar, són possibles purgues i allaus de neu molt humida com a mínim de mida petita. Neu ventada menys recent sobretot prop de les carenes.

Acumulacions de neu ventada són majoritàriament més aviat petites però han de ser avaluades acuradament. Els indrets perillosos es troben sobretot a prop de carenes, cubetes i canals de totes les orientacions.

A conseqüència de l'augment de la temperatura diürna i la radiació solar, augment lleuger del perill d'allaus. Als vessants assolellats molt inclinats, a partir de la matinada són probables només de manera aïllada allaus de neu sense cohesió, però majoritàriament petites. A més hi ha un perill latent d'allaus de lliscament basal.

### Mantell de neu

**Patrons de perill**

pp.10: escenari de primavera

Cap a la superfície, la neu és humida, amb una superfície formada per neu de feble cohesió que reposa sobre una crosta. El refredament nocturn serà en alguns casos reduït. A partir del matí el sol i la calor causaran una ràpida humidificació del mantell de neu especialment als vessants assolellats inclinats. En cotes baixes només hi ha una mica de neu.

### Tendència

Les condicions de temps causaran una progressiva humidificació del mantell de neu. A conseqüència de l'augment de la temperatura diürna i la radiació solar, augment lleuger del perill d'allaus humides i molt humides.

## Grau de Perill 2 - Moderat

AM:



Tendència: Perill d'allaus constant  
en Divendres 23 04 2021



PM:



Tendència: Perill d'allaus constant  
en Divendres 23 04 2021



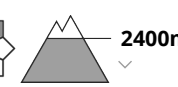
Neu humida



2600m



Neu humida



2400m

Allaus molt humides al llarg del dia. Capes febles persistents especialment als vessants extremadament inclinats.

Després d'una nit serena, el matí anirà seguit per més aviat condicions d'allaus favorables generalment, a partir d'aleshores augmentarà el perill d'allaus de neu molt humida. A conseqüència de l'augment de la temperatura diürna i la radiació solar, en el transcurs de la jornada són possibles allaus de neu molt humida. Principalment als vessants assolellats escarpats per sota dels 2600 m aproximadament.

A la part superior del mantell de neu es troben capes febles inestables. Principalment als vessants extremadament inclinats en cotes altes i zones d'alta muntanya. Les allaus poden ser desencadenades amb una sobrecàrrega feble i assolir mida mitjana, això s'aplica sobretot a partir del migdia.

## Mantell de neu

Patrons de perill

pp.10: escenari de primavera

pp.3: pluja

El refredament nocturn ha sigut força bo. El mantell de neu és progressivament estable. A partir de la tarda el sol i la calor causaran una pèrdua de la resistència a l'interior del mantell de neu especialment als vessants assolellats inclinats per sota dels 2600 m aproximadament. En cotes baixes només hi ha una mica de neu. Sobretot als vessants assolellats.

Caurà una mica de neu localment. Especialment a les sectors del nord. Localment febles pluges fins a cotes mitges.

## Tendència

A conseqüència de l'augment de la temperatura diürna i la radiació solar, augment del perill d'allaus.