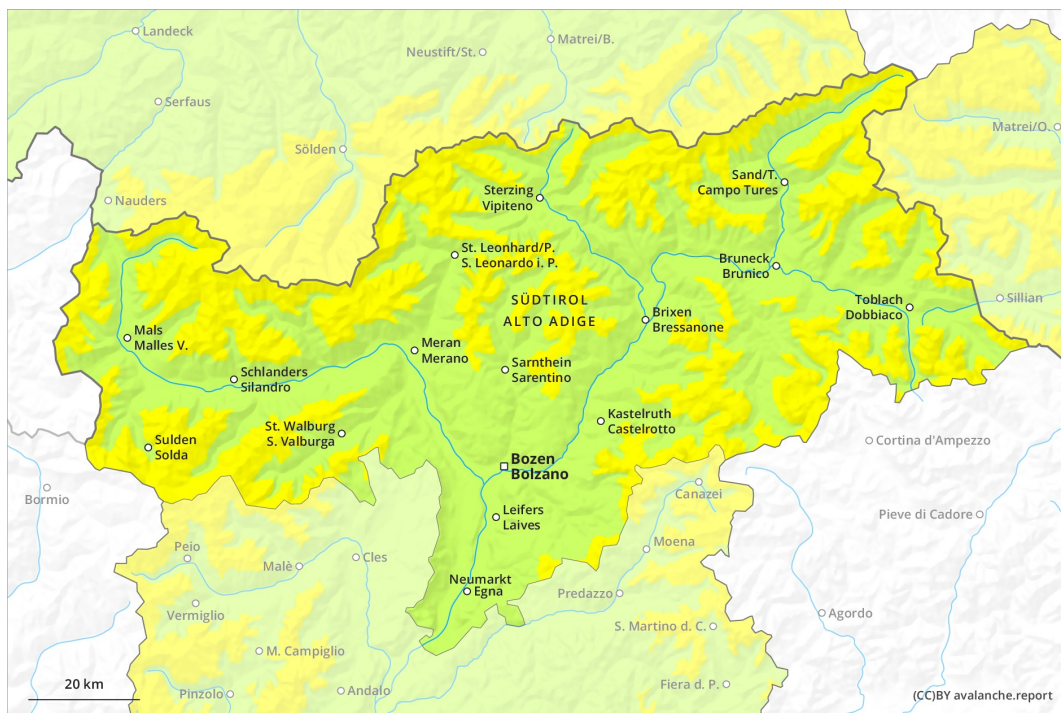
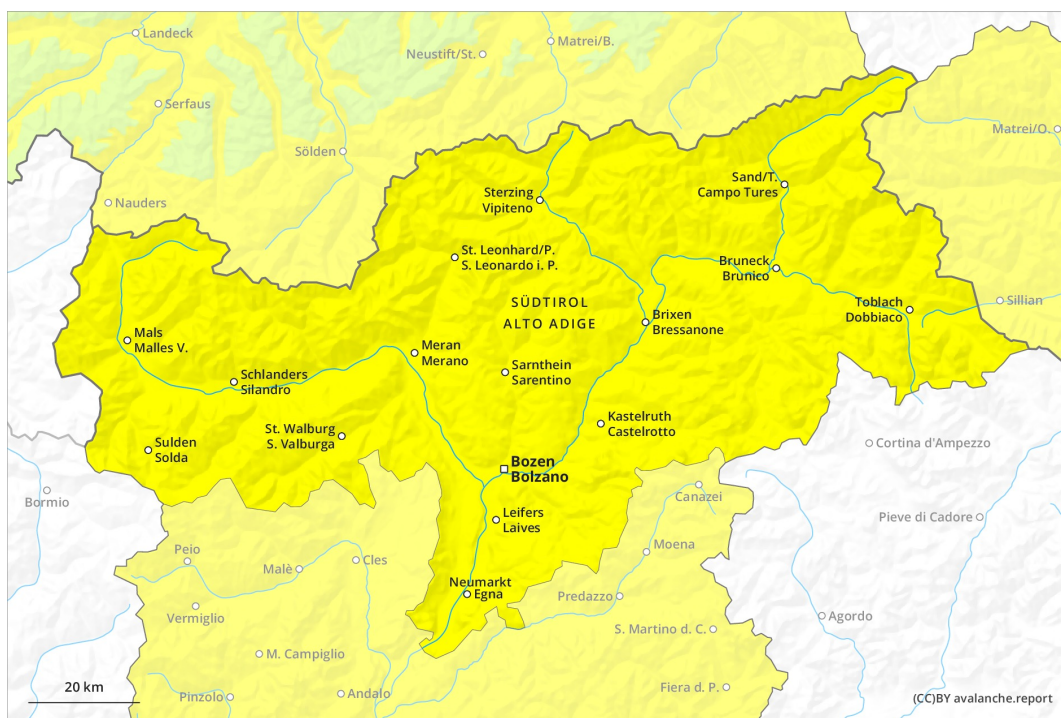


Matin

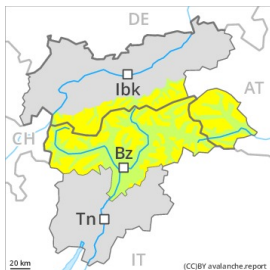


Après-midi



Degré de danger 2 - Limité

AM:



2400m

Tendance: Augmentation du danger d'avalanche
 le Samedi 24 04 2021



Neige
 ancienne
 (Sous-couche
 fragile
 persistante)

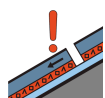


2400m

PM:



Tendance: Augmentation du danger d'avalanche
 le Samedi 24 04 2021



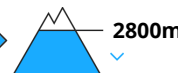
Neige
 ancienne
 (Sous-couche
 fragile
 persistante)



2400m



Avalanches
 mouillées
 (Neige
 humide)



2800m



Avalanches
 mouillées
 (Neige
 humide)



2400m

Des avalanches mouillées en cours de journée. Neige ancienne fragile spécialement sur les pentes extrêmes à l'ombre.

Le matin, il règne généralement des conditions avalancheuses assez favorables, puis le danger d'avalanches mouillées augmente. Avec le réchauffement diurne et le rayonnement solaire en cours de journée des avalanches mouillées sont possibles, surtout sur les pentes rocheuses ensoleillées en dessous d'environ 2800 m comme sur les pentes raides à l'ombre en dessous d'environ 2400 m. Les randonnées devraient être terminées à temps.

Dans la partie supérieure du manteau neigeux des couches fragiles susceptibles d'être déclenchées sont présentes, surtout sur les pentes extrêmement raides à l'ombre au-dessus d'environ 2400 m. Des avalanches peuvent par endroits être déclenchées avec en général une surcharge importante et atteindre une taille moyenne.

Manteau neigeux



Modèles de danger

md.10: situation de printemps

Le rayonnement nocturne est parfois assez bon. Le soleil et la chaleur entraînent à partir du matin spécialement sur les pentes raides au soleil en dessous d'environ 2800 m une humidification rapide du manteau neigeux. Ceci également sur les pentes raides à l'ombre en dessous d'environ 2400 m.

La partie supérieure du manteau neigeux présente une structure défavorable, notamment sur les pentes extrêmement raides à l'ombre au-dessus d'environ 2400 m.

À basse altitude il n'y a que peu de neige.

Tendance

Augmentation du danger d'avalanches humides et mouillées avec le réchauffement diurne et le rayonnement solaire, aussi à partir des zones de départ à l'ombre.