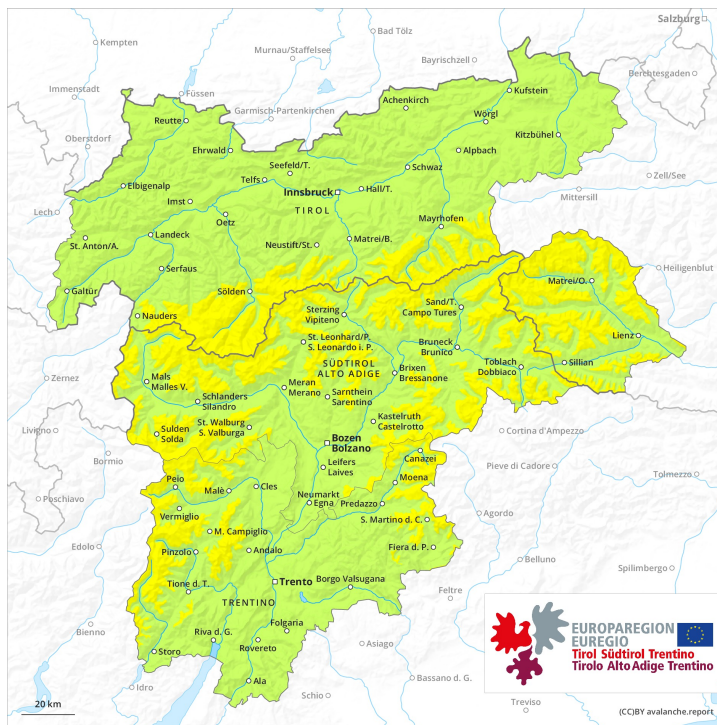
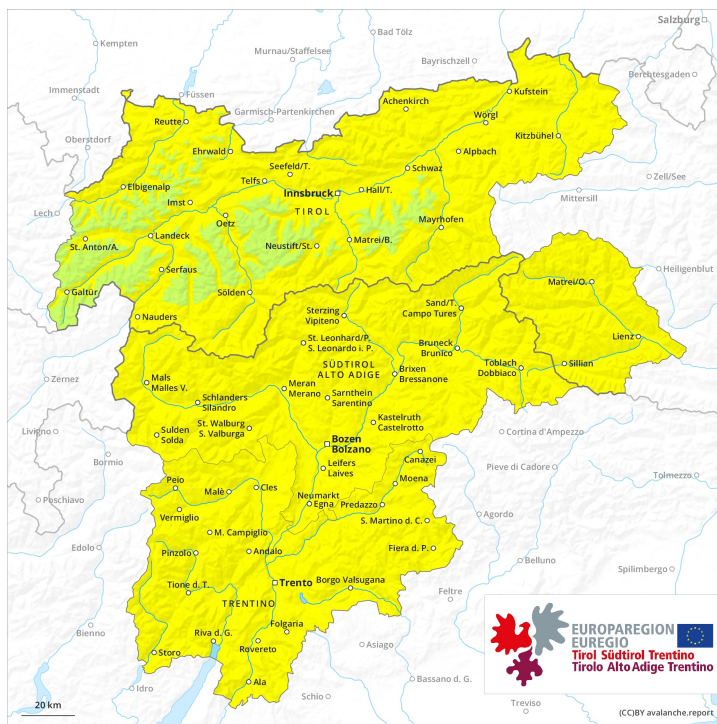




Mattina

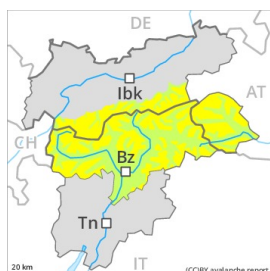


pomeriggio



Grado Pericolo 2 - Moderato

AM:



Tendenza: Pericolo valanghe in aumento 
 per Sabato il 24.04.2021



Strati deboli
 persistenti



PM:



Tendenza: Pericolo valanghe in aumento 
 per Sabato il 24.04.2021



Strati deboli
 persistenti



Neve
 bagnata



Neve
 bagnata



Valanghe bagnate nel corso della giornata. Debole manto di neve vecchia principalmente sui pendii ombreggiati estremi.

Al mattino generalmente condizioni valanghive piuttosto favorevoli, poi il pericolo di valanghe bagnate aumenterà. Con il rialzo termico e l'irradiazione solare diurni, nel corso della giornata sono possibili valanghe bagnate, principalmente sui pendii solegggiati rocciosi al di sotto dei 2800 m circa, come pure sui pendii ombreggiati ripidi al di sotto dei 2400 m circa. Le escursioni dovrebbero terminare in tempo.

Nella parte superiore del manto nevoso si trovano strati fragili instabili, principalmente sui pendii ombreggiati ripidi estremi al di sopra dei 2400 m circa. Le valanghe possono in alcuni punti distaccarsi per lo più con un forte sovraccarico e raggiungere dimensioni medie.

Manto nevoso

Situazione tipo

st.10: situazione primaverile

L'irraggiamento notturno sarà parzialmente piuttosto buono. Il sole e il calore causeranno a partire dal mattino principalmente sui pendii solegggiati ripidi al di sotto dei 2800 m circa un rapido inumidimento del manto nevoso. Ciò anche sui pendii ombreggiati ripidi al di sotto dei 2400 m circa.

La parte superiore del manto nevoso ha una stratificazione sfavorevole, soprattutto sui pendii ombreggiati ripidi estremi al di sopra dei 2400 m circa.



A bassa quota è presente solo poca neve.

Tendenza

Con il rialzo termico e l'irradiazione solare diurni, aumento del pericolo di valanghe umide e bagnate, anche dai bacini di alimentazione ombreggiati.

Grado Pericolo 2 - Moderato

AM:



Tendenza: Pericolo valanghe in aumento per Sabato il 24.04.2021



Strati deboli persistenti



PM:



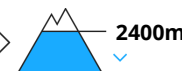
Tendenza: Pericolo valanghe in aumento per Sabato il 24.04.2021



Strati deboli persistenti



Neve bagnata



Neve bagnata



Debole manto di neve vecchia principalmente sui pendii ombreggiati estremi. Attenzione alle colate e valanghe bagnate.

Nella parte superiore del manto nevoso si trovano strati fragili soffici, principalmente sui pendii ombreggiati molto ripidi al di sopra dei 2500 m circa. Le valanghe possono a livello molto isolato distaccarsi con un debole sovraccarico e raggiungere dimensioni medie.

Al mattino generalmente condizioni piuttosto favorevoli, poi il pericolo di valanghe bagnate aumenterà. Con il rialzo termico e l'irradiazione solare diurni, nel corso della giornata sono possibili valanghe bagnate, principalmente sui pendii soleggiate rocciosi al di sotto dei 2800 m circa.

Manto nevoso

Situazione tipo

st.10: situazione primaverile

La parte superiore del manto nevoso ha una stratificazione sfavorevole, soprattutto sui pendii ombreggiati molto ripidi al di sopra dei 2500 m circa.

L'irraggiamento notturno sarà parzialmente ridotto. Il sole e il calore causeranno a partire dal mattino principalmente sui pendii soleggiate ripidi al di sotto dei 2800 m circa un rapido inumidimento del manto nevoso. A bassa quota è presente solo poca neve.

Tendenza



Con il rialzo termico e l'irradiazione solare diurni, progressivo aumento del pericolo di valanghe umide e bagnate, anche dai bacini di alimentazione ombreggiati.

Grado Pericolo 2 - Moderato

AM:



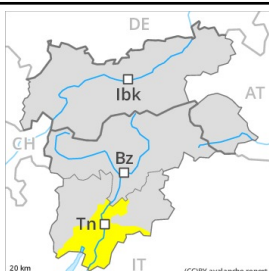
Tendenza: Pericolo valanghe in aumento
per Sabato il 24.04.2021



Neve bagnata



PM:



Tendenza: Pericolo valanghe in aumento
per Sabato il 24.04.2021



Neve bagnata



Con il rialzo termico e l'irradiazione solare diurni, sono possibili colate e valanghe bagnate.

Con il rialzo termico e l'irradiazione solare diurni, progressivo aumento del pericolo di valanghe. Sui pendii soleggiati molto ripidi, a partire dalla mattinata sono previste sempre più numerose valanghe umide e bagnate, anche di medie dimensioni. Inoltre sussiste un pericolo latente di valanghe per scivolamento di neve.

I vecchi accumuli di neve ventata sono per lo più ben individuabili e devono essere valutati con attenzione. I punti pericolosi si trovano soprattutto nei punti in prossimità delle creste, nelle conche e nei canali esposti in tutte le direzioni.

Manto nevoso

Situazione tipo

st.10: situazione primaverile

La parte superiore del manto nevoso è umida, con una superficie formata da neve a debole coesione che poggia su una crosta. L'irraggiamento notturno sarà parzialmente ridotto. Il sole e il calore causeranno a partire dal mattino principalmente sui pendii soleggiati ripidi un rapido inumidimento del manto nevoso. A bassa quota è presente solo poca neve.

Tendenza

Con il rialzo termico e l'irradiazione solare diurni, progressivo aumento del pericolo di valanghe umide e bagnate.

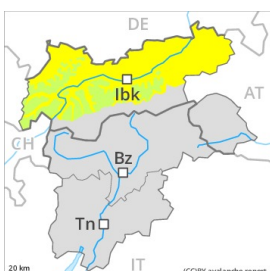
Grado Pericolo 2 - Moderato


AM:



Tendenza: Pericolo valanghe in aumento 
 per Sabato il 24.04.2021

PM:



Tendenza: Pericolo valanghe in aumento 
 per Sabato il 24.04.2021



Neve bagnata



2600m



Neve bagnata



2400m

Valanghe bagnate nel corso della giornata.

Dopo una notte serena, al mattino predominano generalmente condizioni valanghivie piuttosto favorevoli, poi il pericolo di valanghe bagnate aumenterà. Con il rialzo termico e l'irradiazione solare diurni, nel corso della giornata sono possibili valanghe bagnate, principalmente sui pendii solegggiati rocciosi al di sotto dei 2800 m circa, come pure sui pendii ombreggiati ripidi al di sotto dei 2400 m circa. Le escursioni dovrebbero terminare in tempo.

Nella parte superiore del manto nevoso si trovano strati fragili instabili, principalmente sui pendii ripidi estremi ad alta quota e in alta montagna. Le valanghe possono distaccarsi con un debole sovraccarico e raggiungere dimensioni medie, principalmente soprattutto a partire da mezzogiorno.

Manto nevoso

Situazione tipo

st.10: situazione primaverile

Il manto nevoso è stabile a livello generale. L'irraggiamento notturno sarà in molte regioni piuttosto buono. La superficie del manto nevoso riuscirà a rigelarsi e a essere portante e si ammorbidirà nel corso della giornata. Il sole e il calore causeranno a partire dal pomeriggio principalmente sui pendii solegggiati ripidi al di sotto dei 2800 m circa una destabilizzazione all'interno del manto nevoso. Ciò anche sui pendii ombreggiati ripidi al di sotto dei 2400 m circa. A bassa quota è presente solo poca neve, soprattutto sui pendii solegggiati.

Tendenza

Con il rialzo termico e l'irradiazione solare diurni, aumento del pericolo di valanghe.