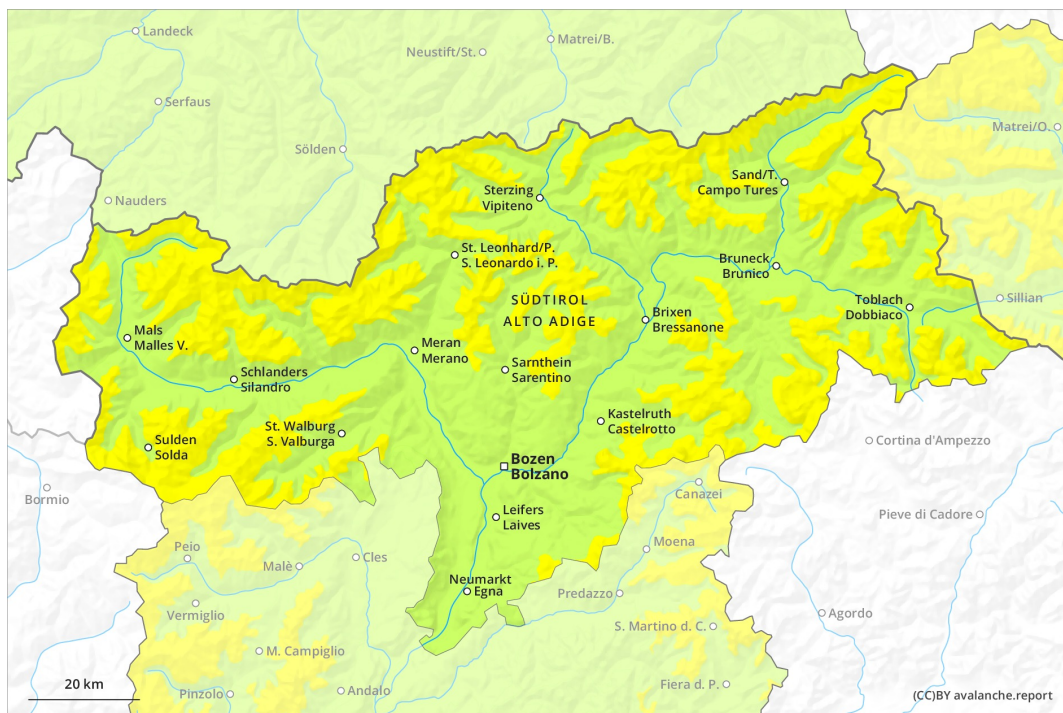
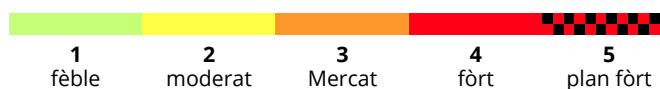
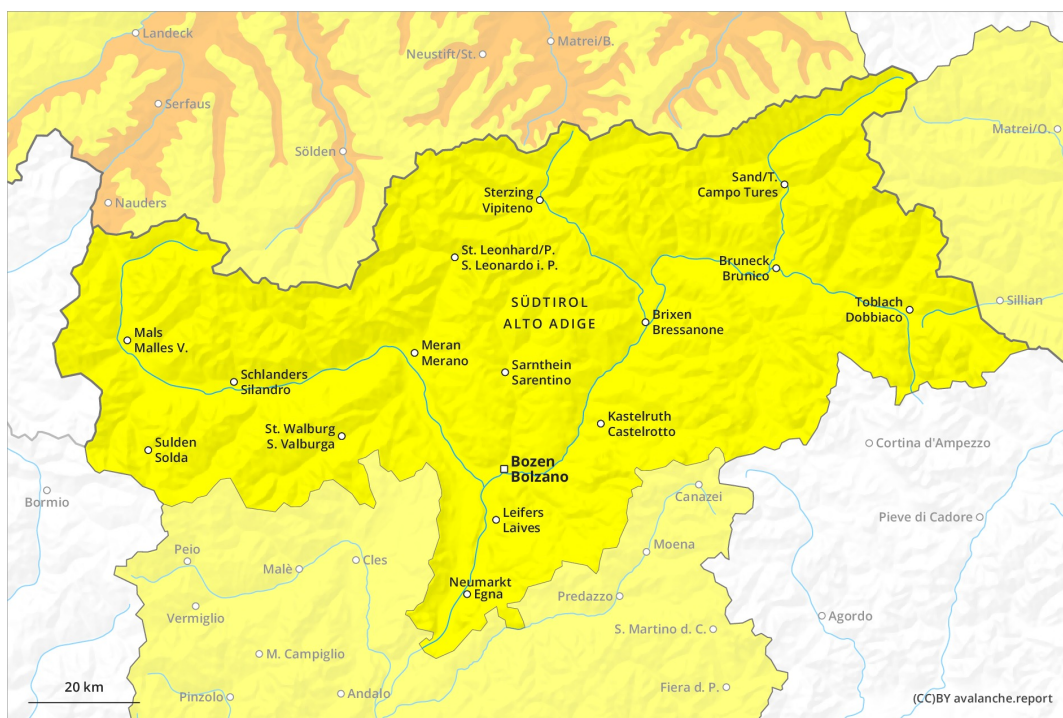




AM

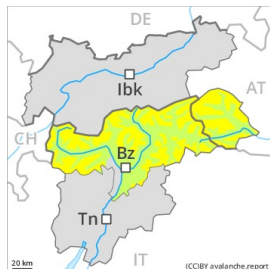


PM



Grad de perih 2 - Moderat

AM:



Tendència: perih de lauegi constant
enDiumenge 25 04 2021 →



Coches fèbles
persistentes



PM:



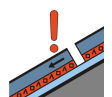
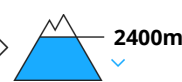
Tendència: perih de lauegi constant
enDiumenge 25 04 2021 →



Nhèu umida



Nhèu umida



Coches
fèbles
persistentes



A conseqüència der aument dera temperatura diürna e era radiacion solara, aument deth perih de lauegi fòrça umits.

Dempús d'ua net serena, eth maitin anarà seguit per generaument condicions de lauegi favorables. Endrets perilhosi per lauegi sequi se tròben sustot enes pales ombrères apròp des crestes e tanben enes endrets damb celh prim per dessus des 2400 m aproximativament. Es lauegi pòden desencadenar-se de manèra isolada tanben damb ua subrecarga febla e arténher mida mejana. Ath delà deth perih d'èster enterrat per un laueg, cau tier en compde tanben eth perih d'èster arrossegat entà ua trampa deth terren.

A conseqüència der aument dera temperatura diürna e era radiacion solara, eth perih de lauegi fòrça umits aumentarà. Es coches febles presentes ena part superficial deth mantèth de nhèu pòden desencadenar-se ath pas d'un montanhaire. Açò s'aplique especiaument enes pales soleienques fòrça arribentes en còtes nautes e zònes de nauta montanha, e tanben enes pales ombrères fòrça arribentes per dejós des 2400 m aproximativament. Precaucion a compdar de meddia. De manèra isolada, es lauegi fòrça umidi pòden tanben produsir un desencadenament enes coches mès pregones e arténher mides fòrça granes. Sustot enes pales ombrères fòrça arribentes entre es 2000 e es 2400 m aproximativament, açò s'aplique sustot per ua subrecarga fòrta. Damb era penetracion dera umitat, son possibles lauegi naturaus de nhèu fòrça umida, sustot de mida mejana.

Es excursions de montanha an de començar e acabar ara ora.



Celh de nhèu

Patrons de perilh

pp.10: scenari de primavera

Eth heiredament nocturn serà bon. Era superfícia deth mantèth de nhèu s'a regelat e a format ua crosta portanta e s'atendirà ja ath long deth maitin. Eth solei e era calor causaràn ua pèrta dera resisténcia ath laguens deth mantèth de nhèu. Eth mantèth de nhèu serà progressivament fòrça umit.

En totes es orientacions, ena part superiora deth mantèth de nhèu se tròben , de manèra isolada, coches febles inestables. Enes pales ombrères, ena part basau deth mantèth de nhèu se tròben coches febles de cristalhs gròssi. Enes sectors der èst eth mantèth de nhèu ei mens favorable ath desencadenament.

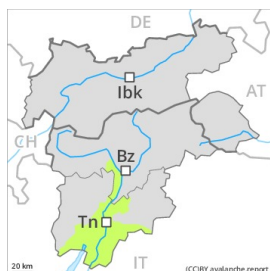
En còtes baishes non i a qu'un shinhau de nhèu. Sustot enes pales soleienques.

Tendéncia

A conseqüéncia der aument dera temperatura diürna e era radiacion solara, aument deth perilh de lauegi.



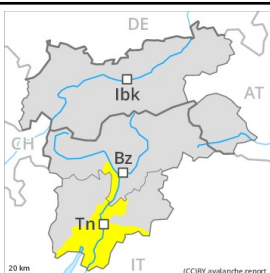
Grad de perill 2 - Moderat

AM:**Tendència: perill de lauegi constant**

enDiumenge 25 04 2021 →



Nhèu umida

**PM:****Tendència: perill de lauegi constant**

enDiumenge 25 04 2021 →



Nhèu umida



Damb era pujada des temperatures diürnes e era radiacion solara, son possibles purgues e lauegi de nhèu fòrça umida.

A conseqüència der aument dera temperatura diürna e era radiacion solara, progressiu aument deth perill de lauegi. Enes pales soleienques fòrça arribentes, a compdar dera maitiada son possibles cada viatge mès nombrosi lauegi de nhèu umida e fòrça umida, tanben de mida mejana. Ath delà i a un perill latent de lauegi d'esguitlament basau.

Acumulacions de nhèu ventada mès vielhes son en generau facilament identificables e an d'èster avalorades damb suenh. Es endrets perilhosi se tròben sustot apròp de crestes, conques e canaus de totes es orientacions.

Celh de nhèu

Patrons de perill

pp.10: scenari de primavera

De cap ara superfícia, era nhèu ei umida, damb ua superfícia de febla coesion. Eth heiredament nocturn serà en quauqui casi redusit. A compdar deth maitin eth solei e era calor causaràn espciaument enes pales soleienques arribentes ua rapida umidificacion deth mantèth de nhèu. En còtes baishes non i a qu'un shinhau de nhèu. Enes pales soleienques non i a nhèu per dejós des 1800 m aproximativament.

Tendència

Eth perill de lauegi umits e fòrça umits demorará invariable.