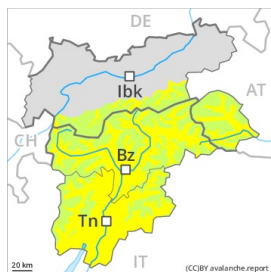


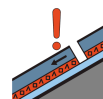
## Grad de perih 2 - Moderat



**Tendència: perih de lauegi constant** →  
enDimèrcles 28 04 2021



Nhèu umida



Coches  
fèbles  
persistentes



En cors dera jornada leugèr aument deth perih de lauegi fòrça umits.

Eth perih de lauegi de nhèu fòrça umida serà superior ja de bon maitin. En quauqui endrets, es lauegi fòrça umidi pòden desencadenar-se enes coches apròp dera superfícia deth mantèth de nhèu ath pas d'un solet montanhaire. Tanben enes pales ombrères.

Quauqu'uns endrets perilhosi per lauegi sequi se tròben sustot enes pales ombrères apròp des crestes e tanben enes endrets damb celh prim per dessus des 2600 m aproximativament. Es lauegi pòden desencadenar-se aumens per ua subrecarga fòrta. Ath delà deth perih d'èster enterrat per un laueg, cau tier en compde tanben eth perih d'èster arrossegat entà ua trampa deth terren.

### Celh de nhèu

#### Patrons de perih

pp.10: scenari de primavera

Eth heiredament nocturn serà en fòrça sectors fòrça limitat. Era superfícia deth mantèth de nhèu s'a regelat e a format ua crosta portanta enes còtes nautes. Ploges locaument enquiàs 1800 m. Era elevada umitat der aire causarà ua pèrta dera resistència ath laguens deth mantèth de nhèu.

Ena part superiora deth mantèth de nhèu se tròben , de manèra isolada, coches febles inestables. Enes pales ombrères fòrça arribentes, ena part basau deth mantèth de nhèu se tròben coches febles de cristalls gròssi. Sustot per dessus des 2600 m aproximativament.

En còtes baixes non i a qu'un shinhau de nhèu. Sustot enes pales soleienques.

### Tendència

Pendent era maitiada era situacion de lauegi qu'ei mès a lèu favorabla. Eth perih de lauegi de nhèu fòrça umida aumentarà ath long deth dia.