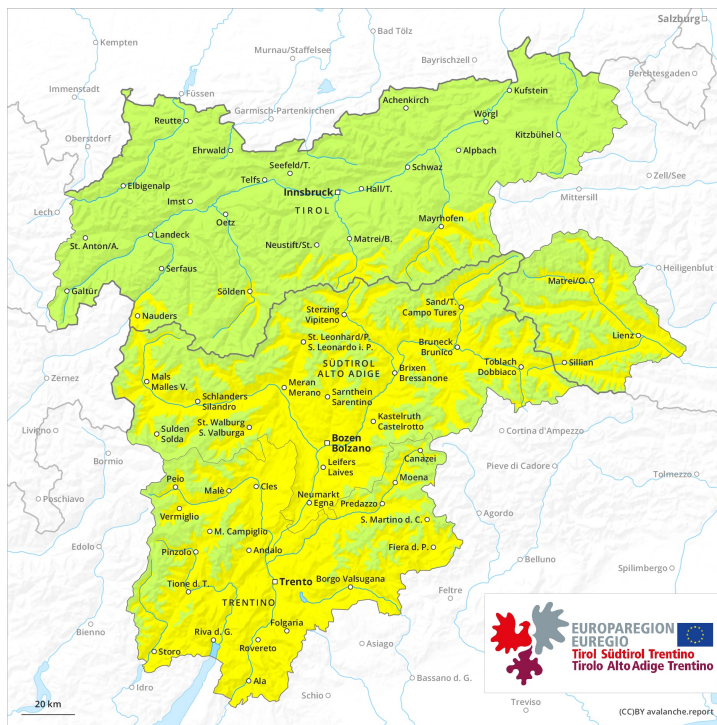
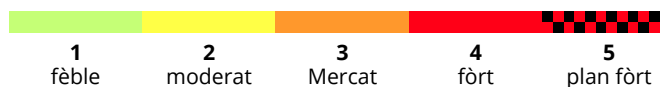
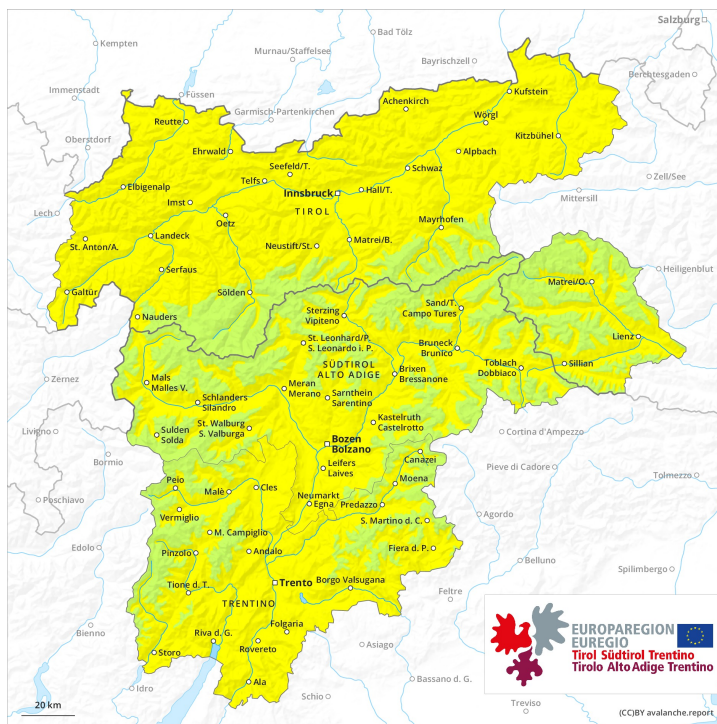




AM



PM



Grad de perih 2 - Moderat

AM:



Tendència: perih de lauegi constant

enDimèrcles 28 04 2021



PM:



Tendència: perih de lauegi constant

enDimèrcles 28 04 2021



Nhèu umida



A conseqüència der augment dera temperatura diürna e era radiacion solara, leugèr augment deth perih de lauegi fòrça umits.

A prumèra ora deth maitin i aurà condicions de lauegi mès a lèu favorables. Quauqu'uns endrets perilhosi per lauegi fòrça umits se tròben en totes es orientacions per dejós des 2400 m aproximativament. Açò s'aplique espciaument enes pales extrèmament arribentes.

A conseqüència der augment dera temperatura diürna e era radiacion solara, eth perih de lauegi fòrça umits augmentarà leugèrament. Son possibles lauegi de nhèu fòrça umida sense coesion, mès majoritariament petiti.

Es excursions de montanha an de finalizar ara ora.

Celh de nhèu

Patrons de perih

pp.10: scenari de primavera

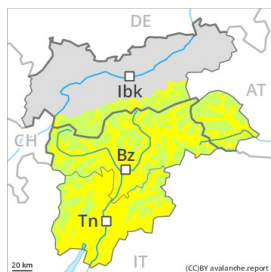
Eth heiredament nocturn serà en quauqui endrets redusit. Era superfícia deth mantèth de nhèu s'atendirà ja ath long deth maitin. Eth solei e era calor causaràn ua pèrta dera resistència ath laguens deth mantèth de nhèu.

En còtes baixes non i a qu'un shinhau de nhèu. Sustot enes pales soleienques.

Tendència

A prumèra ora deth maitin i aurà en fòrça endrets condicions de lauegi mès a lèu favorables, a compdar d'alavetz augmentarà eth perih de lauegi de nhèu fòrça umida.

Grad de perih 2 - Moderat



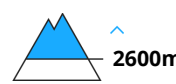
Tendència: perih de lauegi constant →
 enDimèrcles 28 04 2021



Nhèu umida



Coches
 fèbles
 persistentes



En cors dera jornada leugèr aument deth perih de lauegi fòrça umits.

Eth perih de lauegi de nhèu fòrça umida serà superior ja de bon maitin. En quauqui endrets, es lauegi fòrça umidi pòden desencadenar-se enes coches apròp dera superfícia deth mantèth de nhèu ath pas d'un solet montanhaire. Tanben enes pales ombrères.

Quauqu'uns endrets perilhosi per lauegi sequi se tròben sustot enes pales ombrères apròp des crestes e tanben enes endrets damb celh prim per dessus des 2600 m aproximativament. Es lauegi pòden desencadenar-se aumens per ua subrecarga fòrta. Ath delà deth perih d'èster enterrat per un laueg, cau tier en compde tanben eth perih d'èster arrossegat entà ua trampa deth terren.

Celh de nhèu

Patrons de perih

pp.10: scenari de primavera

Eth heiredament nocturn serà en fòrça sectors fòrça limitat. Era superfícia deth mantèth de nhèu s'a regelat e a format ua crosta portanta enes còtes nautes. Ploges locaument enquiàs 1800 m. Era elevada umitat der aire causarà ua pèrta dera resistència ath laguens deth mantèth de nhèu.

Ena part superiora deth mantèth de nhèu se tròben , de manèra isolada, coches febles inestables. Enes pales ombrères fòrça arribentes, ena part basau deth mantèth de nhèu se tròben coches febles de cristalls gròssi. Sustot per dessus des 2600 m aproximativament.

En còtes baixes non i a qu'un shinhau de nhèu. Sustot enes pales soleienques.

Tendència

Pendent era maitiada era situacion de lauegi qu'ei mès a lèu favorabla. Eth perih de lauegi de nhèu fòrça umida aumentarà ath long deth dia.

Grad de perih 2 - Moderat

AM:



Tendència: perih de lauegi constant →
 enDimèrcles 28 04 2021

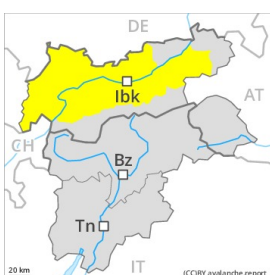


Coches fèbles
 persistentes



2600m

PM:



Tendència: perih de lauegi constant →
 enDimèrcles 28 04 2021



Nhèu umida



Coches
 fèbles
 persistentes



2600m

A conseqüència der aument dera temperatura diürna e era radiacion solara, leugèr aument deth perih de lauegi fòrça umits.

A prumèra ora deth maitin i aurà condicions de lauegi mès a lèu favorables. Quauqu'uns endrets perilhosi per lauegi fòrça umits se tròben en totes es orientacions per dejós des 2400 m aproximativament. Açò s'aplique espciaument enes pales extrèmament arribentes.

Quauqu'uns endrets perilhosi per lauegi sequi se tròben sustot enes pales ombrères apròp des crestes e tanben enes endrets damb celh prim per dessús des 2600 m aproximativament. Es lauegi pòden desencadenar-se sustot per ua subrecarga fòrta e arténher mida mejana. Ath delà deth perih d'èster enterrat per un laueg, cau tier en compde tanben eth perih d'èster arrossegat entà ua trampa deth terren.

A conseqüència der aument dera temperatura diürna e era radiacion solara, eth perih de lauegi fòrça umits aumentarà leugèrament. Son possibles lauegi de nhèu fòrça umida sense coesion, mès majoritariament petiti. De manèra isolada, es lauegi fòrça umidi pòden tanben produir un desencadenament enes coches mès pregones. Sustot enes pales ombrères fòrça arribentes entre es 2200 e es 2400 m aproximativament, açò s'aplique sustot per ua subrecarga fòrta.

Es excursions de montanha an de finalizar ara ora.

Celh de nhèu

Patrons de perih

pp.10: scenari de primavera

Eth heiredament nocturn serà en quauqui endrets redusit. Era superfícia deth mantèth de nhèu s'atendirà ja ath long deth maitin. Eth solei e era calor causaràn ua pèrta dera resistència ath laguens deth mantèth de nhèu.



Enes pales ombrères, ena part basau deth mantèth de nhèu se tròben coches febles de cristalhs gròssi.

En còtes baishes non i a qu'un shinhau de nhèu. Sustot enes pales soleienques.

Tendència

A prumèra ora deth maitin i aurà en fòrça endrets condicions de lauegi mès a lèu favorables, a compdar d'alavetz aumentarà eth perilh de lauegi de nhèu fòrça umida.